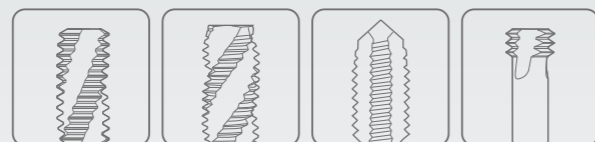




К лучшему через инновации



Мировой лидер по производству режущих инструментов **YG-1**



НАРЕЗАНИЕ РЕЗЬБЫ

БЫСТРОРЕЖУЩАЯ СТАЛЬ

МЕТЧИКИ ДЛЯ СТАЛИ

- Для обработки стали и других материалов, образующих длинную стружку



**БЫСТРОРЕЖУЩАЯ СТАЛЬ
МЕТЧИКИ
YG STEEL**

Для обработки стали и других материалов, образующих длинную стружку



◎ : Отлично ○ : Хорошо

Рекомендуемые условия об-ки: с.1315

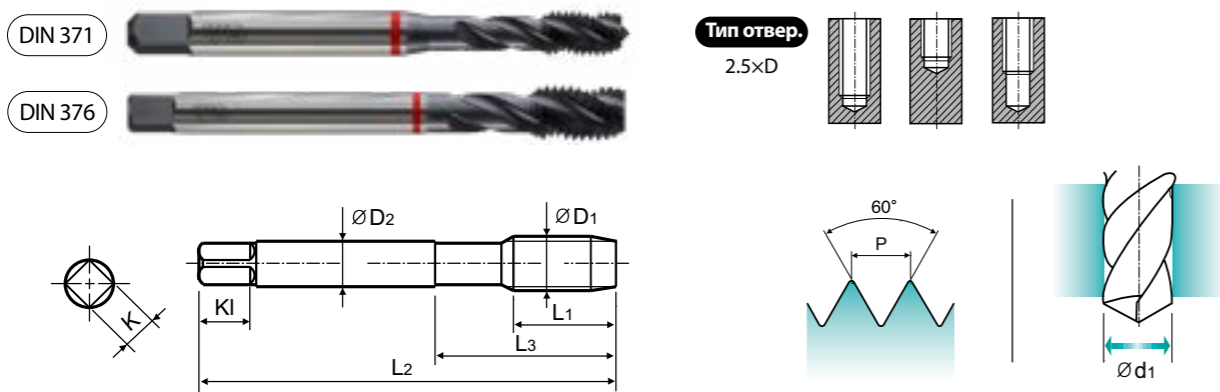
ISO	VDI 3323	Материал	Состав/Структура/Термообработка	HB	HRC	ТИП ОТВЕРСТИЯ			
						HSS-PM		HSS-E	
ЗАХОДНАЯ ЧАСТЬ ПО DIN2197						С	С	С	С
ТИП КАНАВКИ						Винт. канавка	Винт. канавка	Винт. канавка	Винт. канавка
УГОЛ ВИНТ. КАНАВКИ						R40	R40	R40	R40
P	M	Нелегированная сталь	Около 0.15% C Отожженная	125					
			Около 0.45% C Отожженная	190	○	○	○	○	
			Около 0.45% C Закаленная	250	○	○	○	○	
			Около 0.75% C Отожженная	270	○	○	○	○	
			Около 0.75% C Закаленная	300	◎	◎	◎	◎	
	N	Низколегирован. сталь	Отожженная	180	○	○	○	○	
			Закаленная	275	○	○	○	○	
			Закаленная	300	◎	◎	◎	◎	
			Закаленная	350	◎	◎	◎	◎	
			Закаленная	325	◎	◎	◎	◎	
M	Нержавеющая сталь	Феррит./Мартен	200	○	○	○	○		
		Мартенситная	240	○	○	○	○		
		Закаленная	240	○	○	○	○		
		Аустенитная	180	○	○	○	○		
K	Серый чугун	Перлит./ Феррит.	180	○	○	○	○		
		Перлитная (Мартенситная)	260	○	○	○	○		
	Высокопрочный чугун	Ферритная	160	○	○	○	○		
		Перлитная	250	○	○	○	○		
	Ковкий чугун	Ферритная	130	○	○	○	○		
Перлитная	230	○	○	○	○				
N	Алюминиевый сплав	Не отверждаемая	60						
		Отвержд. Закаленная	100						
	Алюминиево-литиевый сплав	≤ 12% Si, Не отверждаемая	75						
		≤ 12% Si, Отвержд. Закаленная	90						
		> 12% Si, Не отверждаемая	130						
	Медь и медные сплавы (Бронза/Латунь)	Сплавы, PB>1%	110						
		CuZn, CuSnZn (Латунь)	90						
	Неметаллич. материалы	Дюропласт, пластик							
		Каучук, дерево							
	S	Жаропрочные суперсплавы	Fe Основа Отожженная	200	○	○	○	○	
Состаренная			280	○	○	○	○		
Отожженная			250	○	○	○	○		
Состаренная			350	○	○	○	○		
Титановые сплавы		Литье	320	○	○	○	○		
		Чистый Титан	400 Rm	○	○	○	○		
H	Закаленная сталь	Закаленная	550	○	○	○	○		
		Закаленная	630	○	○	○	○		
	Отбелен. чугун	Литье	400	○	○	○	○		
	Закален. чугун	Закаленная	550	○	○	○	○		

СЕРИЯ	ТИП ОТВЕРСТИЯ	Макс. 2.5xD Глухое			
		HSS-PM		HSS-E	
M	DIN371/376	TQ823 (с.1292)	TR823 (с.1293)	TC312 (с.1294)	TD312 (с.1295)
	DIN352				
MF	DIN357/LONG				
	DIN374			TC413 (с.1298)	TD413 (с.1299)
UNC	DIN2181				
	DIN371/376			TC174 (с.1300)	TD174 (с.1301)
UNF	DIN351				
	DIN371/374			TC184 (с.1302)	
BSW	DIN2182/2183				
	DIN351				
G(BSP)	DIN5156/5157				
EG-M	DIN371/376				
EG-UNC	DIN371/376				
EG-UNF	DIN371/374				
ПОКРЫТИЕ		VAP	Без покрытия	Без покрытия	TiN
МОДЕЛЬ					

СЕРИЯ	ТИП ОТВЕРСТИЯ	Макс. 3.0xD Сквозное								
		HSS-E		HSS-PM		HSS-E				
M	DIN371/376	TB312 (с.1296)	TY312 (с.1297)	TB913 (с.1303)	TQ863 (с.1304)	TR863 (с.1305)	TC422 (с.1306)	TD422 (с.1307)	TE422 (с.1308)	TY422 (с.1309)
	DIN352									
MF	DIN357/LONG						TC263 (с.1310)	TD263 (с.1311)		
	DIN374									
UNC	DIN2181						TC244 (с.1312)	TD244 (с.1313)		
	DIN371/376									
UNF	DIN351						TC254 (с.1314)			
	DIN371/374									
BSW	DIN2182/2183									
	DIN351									
G(BSP)	DIN5156/5157									
EG-M	DIN371/376									
EG-UNC	DIN371/376									
EG-UNF	DIN371/374									
ПОКРЫТИЕ		VAP	TiAlN	VAP	VAP	Без покрытия	Без покрытия	TiN	Ni	TiAlN
МОДЕЛЬ										

М **ДЛЯ МЕТРИЧЕСКОЙ РЕЗЬБЫ С КРУПНЫМ ШАГОМ ПО ISO - DIN 13**
 Машинные метчики

► Подходит для нарезания резьбы в глухих отверстиях благодаря специальной геометрии канавок и превосходному отводу стружки



Ед.изм: мм

Размер	Шаг	Артикул	Длина резьбы	Общая длина	Длина шейки	Диаметр хвостов.	Размер квадр.	Длина квадр.	Кол-во зубьев	Диаметр сверла
ØD1	P	Vap	L1	L2	L3	ØD2	K	Kl	Z	Ød1
M2	× 0.4	TQ823136	8	45	13	2.8	2.1	5	3	1.6
M2.2	× 0.45	TQ823156	8	45	13	2.8	2.1	5	3	1.75
M2.5	× 0.45	TQ823176	9	50	15	2.8	2.1	5	3	2.05
M3	× 0.5	TQ823206	6	56	18	3.5	2.7	6	3	2.5
M3.5	× 0.6	TQ823226	7	56	20	4	3	6	3	2.9
M4	× 0.7	TQ823246	7	63	21	4.5	3.4	6	3	3.3
M4.5	× 0.75	TQ823266	8	70	25	6	4.9	8	3	3.7
M5	× 0.8	TQ823286	8	70	25	6	4.9	8	3	4.2
M6	× 1	TQ823316	10	80	30	6	4.9	8	3	5
M7	× 1	TQ823346	10	80	30	7	5.5	8	3	6
M8	× 1.25	TQ823366	13	90	35	8	6.2	9	3	6.8
M10	× 1.5	TQ823426	15	100	39	10	8	11	3	8.5
M12	× 1.75	TQ823506	18	110	44	9	7	10	3	10.2

► DIN 371(M2~M10) и DIN 376(M12)

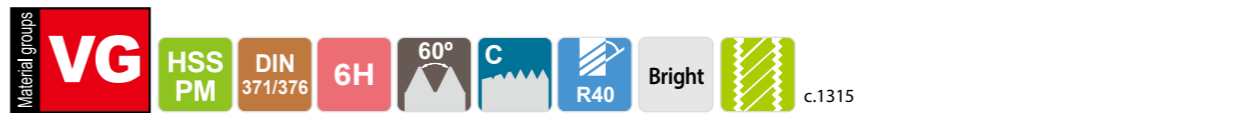
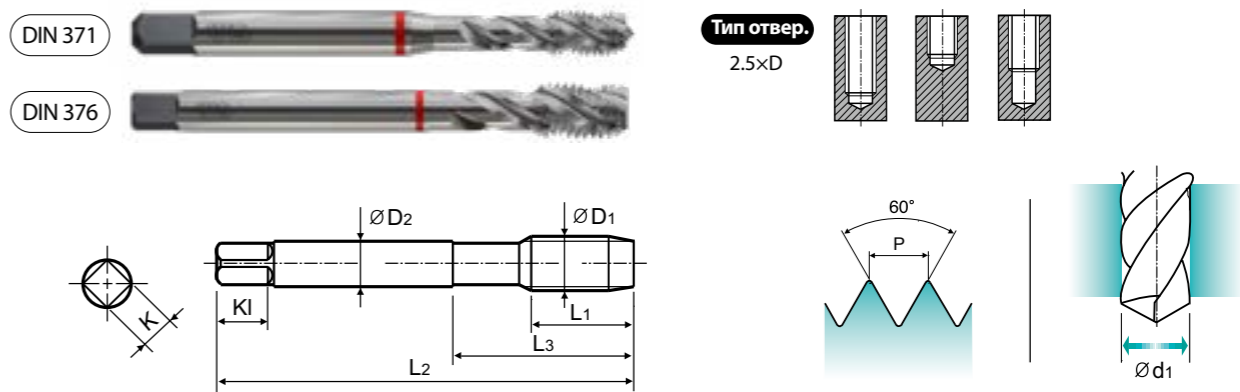
© : Отлично ○ : Хорошо

ISO	P										M				K						
	Нелегированная сталь					Низколегирован. сталь					Высоколегир. сталь		Нержавеющая сталь		Серый чугун		Высокопрочный чугун		Ковкий чугун		
VDI 3323	1	2	3	4	5	6	7	8	9	10	11	12	13	14	15	16	17	18	19	20	
HRC	13	25	28	32	38	10	29	32	38	15	35	15	23	10	10	26	3	25	21	21	
HB	125	190	250	270	300	180	275	300	350	200	325	200	240	180	180	260	160	250	130	230	
Recommended	○	○	○	○	○	○	○	○	○	○	○	○	○	○	○	○	○	○	○	○	○

ISO	N					S					H											
	Алюминиевый сплав		Алюминиево-литиевый сплав			Медь и медные сплавы (Бронза/Латунь)		Неметаллич. материалы			Жаропрочные суперсплавы		Титановые сплавы		Закаленная сталь		Отбелен. чугун	Закален. чугун				
VDI 3323	21	22	23	24	25	26	27	28	29	30	31	32	33	34	35	36	37	38	39	40	41	
HRC	21	22	23	24	25	26	27	28	29	30	31	32	33	34	35	36	37	38	39	40	41	
HB	60	100	75	90	130	110	90	100			15	30	25	38	34	55	60	42	42	55	55	
Recommended	○	○	○	○	○	○	○	○	○	○	○	○	○	○	○	○	○	○	○	○	○	○

М **ДЛЯ МЕТРИЧЕСКОЙ РЕЗЬБЫ С КРУПНЫМ ШАГОМ ПО ISO - DIN 13**
 Машинные метчики

► Подходит для нарезания резьбы в глухих отверстиях благодаря специальной геометрии канавок и превосходному отводу стружки



Ед.изм: мм

Размер	Шаг	Артикул	Длина резьбы	Общая длина	Длина шейки	Диаметр хвостов.	Размер квадр.	Длина квадр.	Кол-во зубьев	Диаметр сверла
ØD1	P	Без покрытия	L1	L2	L3	ØD2	K	Kl	Z	Ød1
M2	× 0.4	TR823136	8	45	13	2.8	2.1	5	3	1.6
M2.2	× 0.45	TR823156	8	45	13	2.8	2.1	5	3	1.75
M2.5	× 0.45	TR823176	9	50	15	2.8	2.1	5	3	2.05
M3	× 0.5	TR823206	6	56	18	3.5	2.7	6	3	2.5
M3.5	× 0.6	TR823226	7	56	20	4	3	6	3	2.9
M4	× 0.7	TR823246	7	63	21	4.5	3.4	6	3	3.3
M4.5	× 0.75	TR823266	8	70	25	6	4.9	8	3	3.7
M5	× 0.8	TR823286	8	70	25	6	4.9	8	3	4.2
M6	× 1	TR823316	10	80	30	6	4.9	8	3	5
M7	× 1	TR823346	10	80	30	7	5.5	8	3	6
M8	× 1.25	TR823366	13	90	35	8	6.2	9	3	6.8
M10	× 1.5	TR823426	15	100	39	10	8	11	3	8.5
M12	× 1.75	TR823506	18	110	44	9	7	10	3	10.2

► DIN 371(M2~M10) и DIN 376(M12)

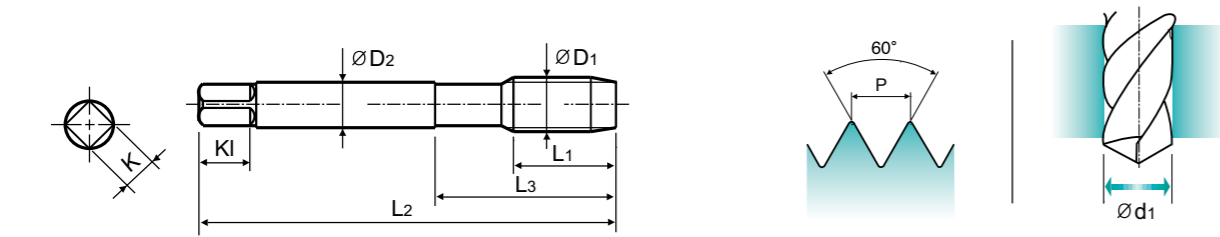
© : Отлично ○ : Хорошо

ISO	P										M				K						
	Нелегированная сталь					Низколегирован. сталь					Высоколегир. сталь		Нержавеющая сталь		Серый чугун		Высокопрочный чугун		Ковкий чугун		
VDI 3323	1	2	3	4	5	6	7	8	9	10	11	12	13	14	15	16	17	18	19	20	
HRC	13	25	28	32	38	10	29	32	38	15	35	15	23	10	10	26	3	25	21	21	
HB	125	190	250	270	300	180	275	300	350	200	325	200	240	180	180	260	160	250	130	230	
Recommended	○	○	○	○	○	○	○	○	○	○	○	○	○	○	○	○	○	○	○	○	○

ISO	N					S					H											
	Алюминиевый сплав		Алюминиево-литиевый сплав			Медь и медные сплавы (Бронза/Латунь)		Неметаллич. материалы			Жаропрочные суперсплавы		Титановые сплавы		Закаленная сталь		Отбелен. чугун	Закален. чугун				
VDI 3323	21	22	23	24	25	26	27	28	29	30	31	32	33	34	35	36	37	38	39	40	41	
HRC	21	22	23	24	25	26	27	28	29	30	31	32	33	34	35	36	37	38	39	40	41	
HB	60	100	75	90	130	110	90	100			15	30	25	38	34	55	60	42	42	55	55	
Recommended	○	○	○	○	○	○	○	○	○	○	○	○	○	○	○	○	○	○	○	○	○	○

М **ДЛЯ МЕТРИЧЕСКОЙ РЕЗЬБЫ С КРУПНЫМ ШАГОМ ПО ISO - DIN 13**
Машинные метчики

► Подходит для нарезания резьбы в глухих отверстиях благодаря специальной геометрии канавок и превосходному отводу стружки



Ед.изм: мм

Размер	Шаг	Артикул	Длина резьбы	Общая длина	Длина шейки	Диаметр хвостов.	Размер квадр.	Длина квадр.	Кол-во зубьев	Диаметр сверла
ØD1	P	Без покрытия	L1	L2	L3	ØD2	K	K1	Z	Ød1
M2 × 0.4		ТС312136	8	45	13	2.8	2.1	5	3	1.6
M2.2 × 0.45		ТС312156	8	45	13	2.8	2.1	5	3	1.75
*M2.3 × 0.4		ТС312196	8	45	13	2.8	2.1	5	3	1.9
M2.5 × 0.45		ТС312176	9	50	15	2.8	2.1	5	3	2.05
*M2.6 × 0.45		ТС312496	9	50	15	2.8	2.1	5	3	2.1
M3 × 0.5		ТС312206	6	56	18	3.5	2.7	6	3	2.5
M3.5 × 0.6		ТС312226	7	56	20	4	3	6	3	2.9
M4 × 0.7		ТС312246	7	63	21	4.5	3.4	6	3	3.3
M4.5 × 0.75		ТС312266	8	70	25	6	4.9	8	3	3.7
M5 × 0.8		ТС312286	8	70	25	6	4.9	8	3	4.2
M6 × 1		ТС312316	10	80	30	6	4.9	8	3	5
M7 × 1		ТС312346	10	80	30	7	5.5	8	3	6
M8 × 1.25		ТС312366	13	90	35	8	6.2	9	3	6.8
M9 × 1.25		ТС312396	13	90	35	9	7	10	3	7.8
M10 × 1.5		ТС312426	15	100	39	10	8	11	3	8.5
M11 × 1.5		ТС312466	17	100	40	8	6.2	9	3	9.5
M12 × 1.75		ТС312506	18	110	44	9	7	10	3	10.2
M14 × 2		ТС312546	20	110	44	11	9	12	3	12
M16 × 2		ТС312606	20	110	44	12	9	12	3	14
M18 × 2.5		ТС312656	25	125	50	14	11	14	4	15.5
M20 × 2.5		ТС312706	25	140	54	16	12	15	4	17.5
M22 × 2.5		ТС312746	25	140	54	18	14.5	17	4	19.5
M24 × 3		ТС312786	30	160	60	18	14.5	17	4	21
M27 × 3		ТС312866	30	160	60	20	16	19	4	24
M30 × 3.5		ТС312946	35	180	70	22	18	21	4	26.5

► DIN 371(M2~M10) и DIN 376(M11~M30)

► * По DIN, а не ISO

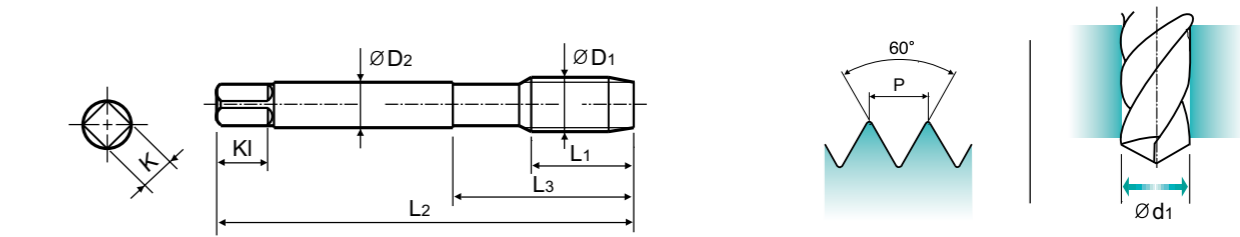
◎ : Отлично ○ : Хорошо

ISO	P										M				K					
	Нелегированная сталь					Низколегирован. сталь					Высоколегир. сталь		Нержавеющая сталь		Серый чугун		Высокопрочный чугун		Ковкий чугун	
VDI 3323	1	2	3	4	5	6	7	8	9	10	11	12	13	14	15	16	17	18	19	20
HRC	13	25	28	32	30	10	29	32	38	15	35	15	23	10	10	26	3	25	21	23
HB	125	190	250	270	300	180	275	300	350	200	325	200	240	180	180	260	160	250	130	230
Recommended	○	○	○	◎	◎	○	○	◎	◎	○	○	○	○	○	○	○	○	○	○	○

ISO	N					S					H										
	Алюминиевый сплав		Алюминиево-литиевый сплав			Медь и медные сплавы (Бронза/Латунь)					Неметаллич. материалы		Жаропрочные суперсплавы			Титановые сплавы		Закаленная сталь		Отбелен. чугун	Закален. чугун
VDI 3323	21	22	23	24	25	26	27	28	29	30	31	32	33	34	35	36	37	38	39	40	41
HRC	15	30	25	38	34	30	25	38	34	34	55	60	42	55	55	60	42	42	55	55	
HB	60	100	75	90	130	110	90	100			200	280	250	350	320	400Rm	1050Rm	550	630	400	550
Recommended	○	○	○	○	○	○	○	○	○	○	○	○	○	○	○	○	○	○	○	○	○

М **ДЛЯ МЕТРИЧЕСКОЙ РЕЗЬБЫ С КРУПНЫМ ШАГОМ ПО ISO - DIN 13**
Машинные метчики

► Подходит для нарезания резьбы в глухих отверстиях благодаря специальной геометрии канавок и превосходному отводу стружки



Ед.изм: мм

Размер	Шаг	Артикул	Длина резьбы	Общая длина	Длина шейки	Диаметр хвостов.	Размер квадр.	Длина квадр.	Кол-во зубьев	Диаметр сверла
ØD1	P	TiN	L1	L2	L3	ØD2	K	K1	Z	Ød1
M2 × 0.4		TD312136	8	45	13	2.8	2.1	5	3	1.6
M2.2 × 0.45		TD312156	8	45	13	2.8	2.1	5	3	1.75
*M2.3 × 0.4		TD312196	8	45	13	2.8	2.1	5	3	1.9
M2.5 × 0.45		TD312176	9	50	15	2.8	2.1	5	3	2.05
*M2.6 × 0.45		TD312496	9	50	15	2.8	2.1	5	3	2.1
M3 × 0.5		TD312206	6	56	18	3.5	2.7	6	3	2.5
M3.5 × 0.6		TD312226	7	56	20	4	3	6	3	2.9
M4 × 0.7		TD312246	7	63	21	4.5	3.4	6	3	3.3
M4.5 × 0.75		TD312266	8	70	25	6	4.9	8	3	3.7
M5 × 0.8		TD312286	8	70	25	6	4.9	8	3	4.2
M6 × 1		TD312316	10	80	30	6	4.9	8	3	5
M7 × 1		TD312346	10	80	30	7	5.5	8	3	6
M8 × 1.25		TD312366	13	90	35	8	6.2	9	3	6.8
M9 × 1.25		TD312396	13	90	35	9	7	10	3	7.8
M10 × 1.5		TD312426	15	100	39	10	8	11	3	8.5
M11 × 1.5		TD312466	17	100	40	8	6.2	9	3	9.5
M12 × 1.75		TD312506	18	110	44	9	7	10	3	10.2
M14 × 2		TD312546	20	110	44	11	9	12	3	12
M16 × 2		TD312606	20	110	44	12	9	12	3	14
M18 × 2.5		TD312656	25	125	50	14	11	14	4	15.5
M20 × 2.5		TD312706	25	140	54	16	12	15	4	17.5
M22 × 2.5		TD312746	25	140	54	18	14.5	17	4	19.5
M24 × 3		TD312786	30	160	60	18	14.5	17	4	21
M27 × 3		TD312866	30	160	60	20	16	19	4	24
M30 × 3.5		TD312946	35	180	70	22	18	21	4	26.5

► DIN 371(M2~M10) и DIN 376(M11~M30)

► * По DIN, а не ISO

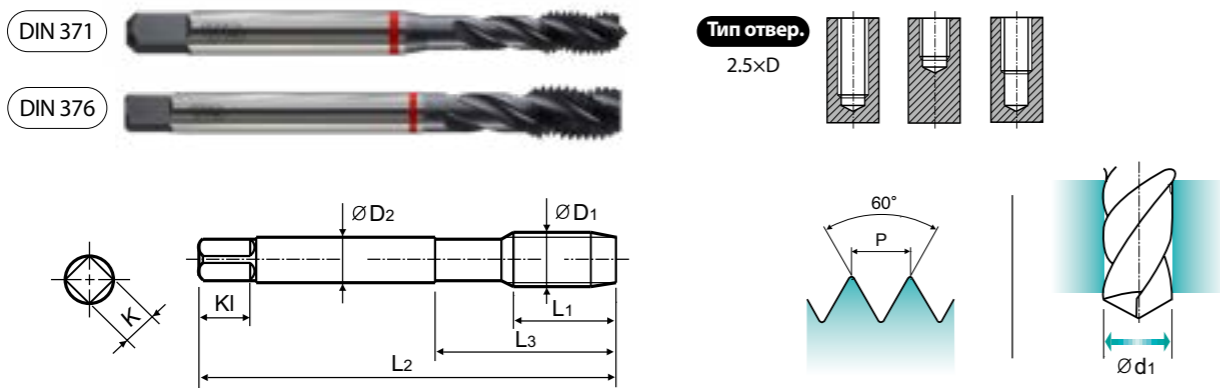
◎ : Отлично ○ : Хорошо

ISO	P										M				K					
	Нелегированная сталь					Низколегирован. сталь					Высоколегир. сталь		Нержавеющая сталь		Серый чугун		Высокопрочный чугун		Ковкий чугун	
VDI 3323	1	2	3	4	5	6	7	8	9	10	11	12	13	14	15	16	17	18	19	20
HRC	13	25	28	32	30	10	29	32	38	15	35	15	23	10	10	26	3	25	21	23
HB	125	190	250	270	300	180	275	300	350	200	325	200	240	180	180	260	160	250	130	230
Recommended	○	○	○	◎	◎	○	○	◎	◎	○	○	○	○	○	○	○	○	○	○	○

ISO	N					S					H										
	Алюминиевый сплав		Алюминиево-литиевый сплав			Медь и медные сплавы (Бронза/Латунь)					Неметаллич. материалы		Жаропрочные суперсплавы			Титановые сплавы		Закаленная сталь		Отбелен. чугун	Закален. чугун
VDI 3323	21	22	23	24	25	26	27	28	29	30	31	32	33	34	35	36	37	38	39	40	41
HRC	15	30	25	38	34	30	25	38	34	34	55	60	42	55	55	60	42	42	55	55	
HB	60	100	75	90	130	110	90	100			200	280	250	350	320	400Rm	1050Rm	550	630	400	550
Recommended	○	○	○	○	○	○	○	○	○	○	○	○	○	○	○	○	○	○	○	○	○

М **ДЛЯ МЕТРИЧЕСКОЙ РЕЗЬБЫ С КРУПНЫМ ШАГОМ ПО ISO - DIN 13**
 Машинные метчики

► Подходит для нарезания резьбы в глухих отверстиях благодаря превосходному удалению стружки
 ► Для закаленной стали



Ед.изм: мм

Размер	Шаг	Артикул	Длина резьбы	Общая длина	Длина шейки	Диаметр хвостов.	Размер квадр.	Длина квадр.	Кол-во зубьев	Диаметр сверла
ØD1	P	Vap	L1	L2	L3	ØD2	K	Kl	Z	Ød1
M2 × 0.4		ТВ312136	8	45	13	2.8	2.1	5	3	1.6
M2.2 × 0.45		ТВ312156	8	45	13	2.8	2.1	5	3	1.75
*M2.3 × 0.4		ТВ312196	8	45	13	2.8	2.1	5	3	1.9
M2.5 × 0.45		ТВ312176	9	50	15	2.8	2.1	5	3	2.05
*M2.6 × 0.45		ТВ312496	9	50	15	2.8	2.1	5	3	2.1
M3 × 0.5		ТВ312206	6	56	18	3.5	2.7	6	3	2.5
M3.5 × 0.6		ТВ312226	7	56	20	4	3	6	3	2.9
M4 × 0.7		ТВ312246	7	63	21	4.5	3.4	6	3	3.3
M4.5 × 0.75		ТВ312266	8	70	25	6	4.9	8	3	3.7
M5 × 0.8		ТВ312286	8	70	25	6	4.9	8	3	4.2
M6 × 1		ТВ312316	10	80	30	6	4.9	8	3	5
M7 × 1		ТВ312346	10	80	30	7	5.5	8	3	6
M8 × 1.25		ТВ312366	13	90	35	8	6.2	9	3	6.8
M9 × 1.25		ТВ312396	13	90	35	9	7	10	3	7.8
M10 × 1.5		ТВ312426	15	100	39	10	8	11	3	8.5
M11 × 1.5		ТВ312466	17	100	40	8	6.2	12	3	9.5
M12 × 1.75		ТВ312506	18	110	44	9	7	10	3	10.2
M14 × 2		ТВ312546	20	110	44	11	9	12	3	12
M16 × 2		ТВ312606	20	110	44	12	9	12	3	14
M18 × 2.5		ТВ312656	25	125	50	14	11	14	4	15.5
M20 × 2.5		ТВ312706	25	140	54	16	12	15	4	17.5
M22 × 2.5		ТВ312746	25	140	54	18	14.5	17	4	19.5
M24 × 3		ТВ312786	30	160	60	18	14.5	17	4	21
M27 × 3		ТВ312866	30	160	60	20	16	19	4	24
M30 × 3.5		ТВ312946	35	180	70	22	18	21	4	26.5

► DIN 371(M2~M10) и DIN 376(M11~M30)

► * По DIN, а не ISO

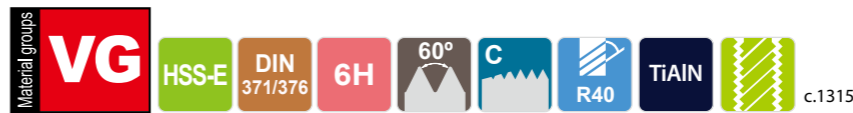
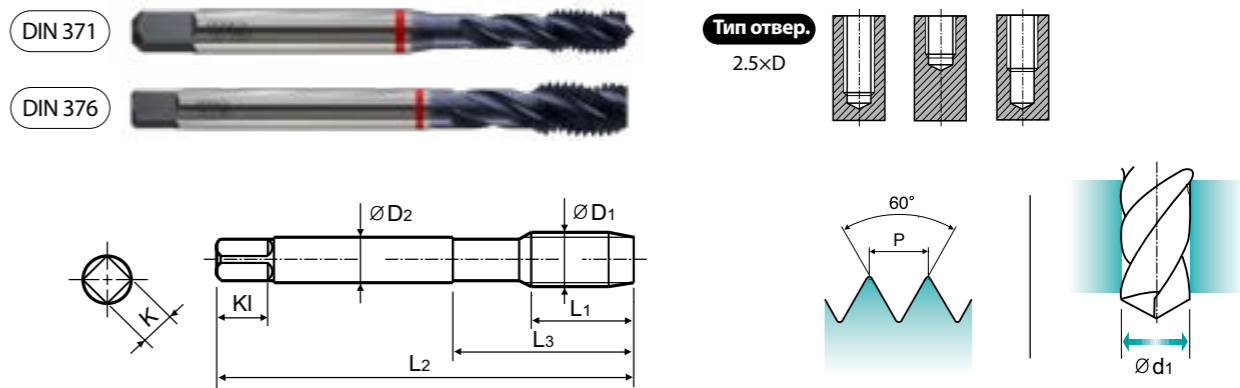
◎ : Отлично ○ : Хорошо

ISO	P										M				K					
	Нелегированная сталь					Низколегирован. сталь					Высоколегир. сталь		Нержавеющая сталь		Серый чугун		Высокопрочный чугун		Ковкий чугун	
VDI 3323	1	2	3	4	5	6	7	8	9	10	11	12	13	14	15	16	17	18	19	20
HRC	13	25	28	32	30	10	29	32	38	15	35	15	23	10	10	26	3	25	21	21
HB	125	190	250	270	300	180	275	300	350	200	325	200	240	180	180	260	160	250	130	230
Recommended	○	○	○	○	◎	○	○	◎	◎	○	○	○	○	○	○	○	○	○	○	○

ISO	N					S					H										
	Алюминиевый сплав		Алюминиево-литиевый сплав			Медь и медные сплавы (Бронза/Латунь)		Неметаллич. материалы			Жаропрочные суперсплавы		Титановые сплавы		Закаленная сталь		Отбелен. чугун		Закален. чугун		
VDI 3323	21	22	23	24	25	26	27	28	29	30	31	32	33	34	35	36	37	38	39	40	41
HRC	15	30	25	38	34	15	30	25	38	34	55	60	42	55	55	60	42	40	41	41	41
HB	60	100	75	90	130	110	90	100			200	280	250	350	320	400Rm	1050Rm	550	630	400	550
Recommended	○	○	○	○	○	○	○	○	○	○	○	○	○	○	○	○	○	○	○	○	○

М **ДЛЯ МЕТРИЧЕСКОЙ РЕЗЬБЫ С КРУПНЫМ ШАГОМ ПО ISO - DIN 13**
 Машинные метчики

► Подходит для нарезания резьбы в глухих отверстиях благодаря специальной геометрии канавок и превосходному отводу стружки



Ед.изм: мм

Размер	Шаг	Артикул	Длина резьбы	Общая длина	Длина шейки	Диаметр хвостов.	Размер квадр.	Длина квадр.	Кол-во зубьев	Диаметр сверла
ØD1	P	TiAlN	L1	L2	L3	ØD2	K	Kl	Z	Ød1
M2 × 0.4		TY312136	8	45	13	2.8	2.1	5	3	1.6
M2.2 × 0.45		TY312156	8	45	13	2.8	2.1	5	3	1.75
*M2.3 × 0.4		TY312196	8	45	13	2.8	2.1	5	3	1.9
M2.5 × 0.45		TY312176	9	50	15	2.8	2.1	5	3	2.05
*M2.6 × 0.45		TY312496	9	50	15	2.8	2.1	5	3	2.1
M3 × 0.5		TY312206	6	56	18	3.5	2.7	6	3	2.5
M3.5 × 0.6		TY312226	7	56	20	4	3	6	3	2.9
M4 × 0.7		TY312246	7	63	21	4.5	3.4	6	3	3.3
M4.5 × 0.75		TY312266	8	70	25	6	4.9	8	3	3.7
M5 × 0.8		TY312286	8	70	25	6	4.9	8	3	4.2
M6 × 1		TY312316	10	80	30	6	4.9	8	3	5
M7 × 1		TY312346	10	80	30	7	5.5	8	3	6
M8 × 1.25		TY312366	13	90	35	8	6.2	9	3	6.8
M9 × 1.25		TY312396	13	90	35	9	7	10	3	7.8
M10 × 1.5		TY312426	15	100	39	10	8	11	3	8.5
M11 × 1.5		TY312466	17	100	40	8	6.2	12	3	9.5
M12 × 1.75		TY312506	18	110	44	9	7	10	3	10.2
M14 × 2		TY312546	20	110	44	11	9	12	3	12
M16 × 2		TY312606	20	110	44	12	9	12	3	14
M18 × 2.5		TY312656	25	125	50	14	11	14	4	15.5
M20 × 2.5		TY312706	25	140	54	16	12	15	4	17.5
M22 × 2.5		TY312746	25	140	54	18	14.5	17	4	19.5
M24 × 3		TY312786	30	160	60	18	14.5	17	4	21
M27 × 3		TY312866	30	160	60	20	16	19	4	24
M30 × 3.5		TY312946	35	180	70	22	18	21	4	26.5

► DIN 371(M2~M10) и DIN 376(M11~M30)

► * По DIN, а не ISO

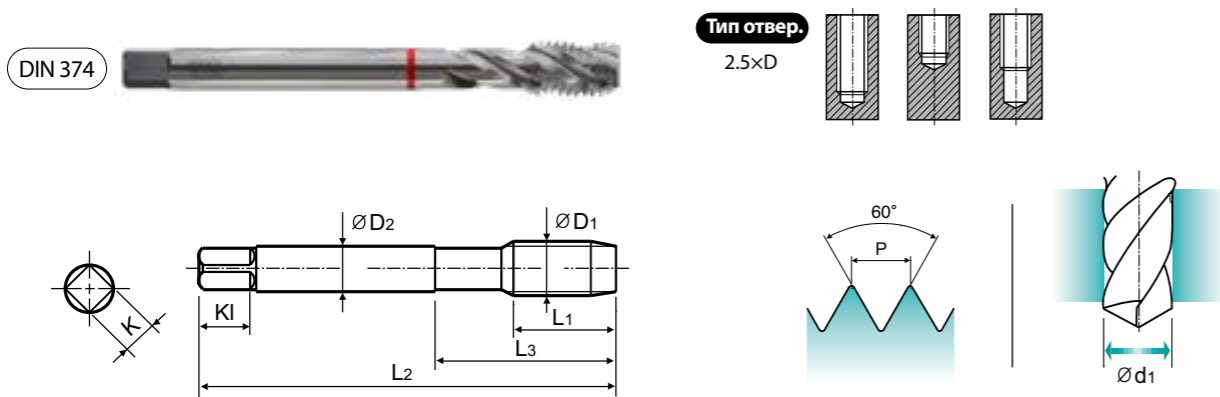
◎ : Отлично ○ : Хорошо

ISO	P										M				K					
	Нелегированная сталь					Низколегирован. сталь					Высоколегир. сталь		Нержавеющая сталь		Серый чугун		Высокопрочный чугун		Ковкий чугун	
VDI 3323	1	2	3	4	5	6	7	8	9	10	11	12	13	14	15	16	17	18	19	20
HRC	13	25	28	32	30	10	29	32	38	15	35	15	23	10	10	26	3	25	21	21
HB	125	190	250	270	300	180	275	300	350	200	325	200	240	180	180	260	160	250	130	230
Recommended	○	○	○	○	◎	○	○	◎	◎	○	○	○	○	○	○	○	○	○	○	○

ISO	N					S					H										
	Алюминиевый сплав		Алюминиево-литиевый сплав			Медь и медные сплавы (Бронза/Латунь)		Неметаллич. материалы			Жаропрочные суперсплавы		Титановые сплавы		Закаленная сталь		Отбелен. чугун		Закален. чугун		
VDI 3323	21	22	23	24	25	26	27	28	29	30	31	32	33	34	35	36	37	38	39	40	41
HRC	15	30	25	38	34	15	30	25	38	34	55	60	42	55	55	60	42	40	41	41	41
HB	60	100	75	90	130	110	90	100			200	280	250	350	320	400Rm	1050Rm	550	630	400	550
Recommended	○	○	○	○	○	○	○	○	○	○	○	○	○	○	○	○	○	○	○	○	○

MF **ДЛЯ МЕТРИЧЕСКОЙ РЕЗЬБЫ С МЕЛКИМ ШАГОМ ПО ISO - DIN13** Машинные метчики

► Подходит для нарезания резьбы в глухих отверстиях благодаря специальной геометрии канавок и превосходному отводу стружки



Ед.изм: мм

Размер	Шаг	Артикул	Длина резьбы	Общая длина	Длина шейки	Диаметр хвостов.	Размер квадр.	Длина квадр.	Кол-во зубьев	Диаметр сверла
ØD1	P	Без покрытия	L1	L2	L3	ØD2	K	Kl	Z	Ød1
M4	× 0.5	TC413256	5	63	21	2.8	2.1	5	3	3.5
M5	× 0.5	TC413296	5	70	25	3.5	2.7	6	3	4.5
M6	× 0.75	TC413326	8	80	30	4.5	3.4	6	3	5.2
M6	× 0.5	TC413336	5	80	30	4.5	3.4	6	3	5.5
M7	× 0.75	TC413356	10	80	30	5.5	4.3	7	3	6.2
M8	× 1	TC413376	10	90	36	6	4.9	8	3	7
M8	× 0.75	TC413386	8	80	30	6	4.9	8	3	7.2
M10	× 1.25	TC413436	16	100	40	7	5.5	8	3	8.8
M10	× 1	TC413446	10	90	36	7	5.5	8	3	9
M10	× 0.75	TC413456	10	90	36	7	5.5	8	3	9.2
M12	× 1.5	TC413516	15	100	40	9	7	10	3	10.5
M12	× 1.25	TC413526	15	100	40	9	7	10	3	10.8
M12	× 1	TC413536	11	100	40	9	7	10	3	11
M14	× 1.5	TC413556	15	100	40	11	9	12	3	12.5
M14	× 1.25	TC413566	15	100	40	11	9	12	3	12.8
M16	× 1.5	TC413616	15	100	40	12	9	12	3	14.5
M18	× 1.5	TC413676	17	110	44	14	11	14	4	16.5
M20	× 1.5	TC413726	17	125	50	16	12	15	4	18.5
M22	× 1.5	TC413766	17	125	50	18	14.5	17	4	20.5
M24	× 1.5	TC413806	20	140	54	18	14.5	17	4	22.5

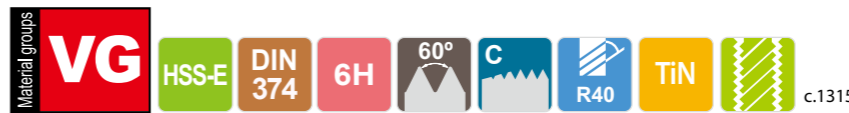
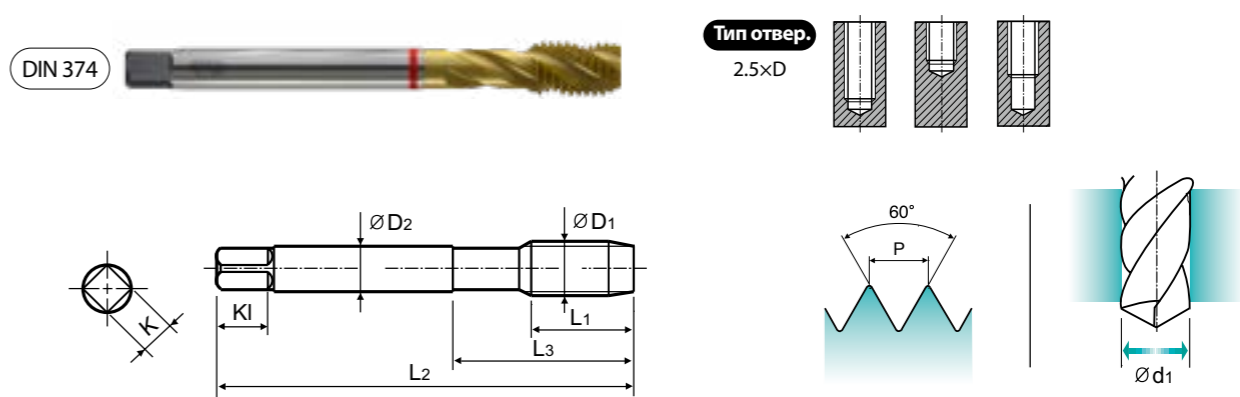
◎ : Отлично ○ : Хорошо

ISO	P										M				K						
	Нелегированная сталь					Низколегирован. сталь					Высоколегир. сталь		Нержавеющая сталь		Серый чугун		Высокопрочный чугун		Ковкий чугун		
VDI 3323	1	2	3	4	5	6	7	8	9	10	11	12	13	14	15	16	17	18	19	20	
HRC	13	25	28	30	32	10	29	32	38	15	35	15	23	10	10	26	3	25	21	21	
HB	125	190	250	270	300	180	275	300	350	200	325	200	240	180	180	260	160	250	130	230	
Recommended	○	○	○	◎	◎	○	○	◎	◎	○	○	○	○	○	○	○	○	○	○	○	○

ISO	N					S					H											
	Алюминиевый сплав		Алюминиево-литиевый сплав			Медь и медные сплавы (Бронза/Латунь)		Неметаллич. материалы			Жаропрочные суперсплавы			Титановые сплавы		Закаленная сталь		Отбелен. чугун	Закален. чугун			
VDI 3323	21	22	23	24	25	26	27	28	29	30	31	32	33	34	35	36	37	38	39	40	41	
HRC	21	22	23	24	25	26	27	28	29	30	15	30	25	38	34	55	60	40	42	55	55	
HB	60	100	75	90	130	110	90	100			200	280	250	350	320	400Rm	1050Rm	550	630	400	550	
Recommended	○	○	○	○	○	○	○	○	○	○	○	○	○	○	○	○	○	○	○	○	○	○

MF **ДЛЯ МЕТРИЧЕСКОЙ РЕЗЬБЫ С МЕЛКИМ ШАГОМ ПО ISO - DIN13** Машинные метчики

► Подходит для нарезания резьбы в глухих отверстиях благодаря специальной геометрии канавок и превосходному отводу стружки



Ед.изм: мм

Размер	Шаг	Артикул	Длина резьбы	Общая длина	Длина шейки	Диаметр хвостов.	Размер квадр.	Длина квадр.	Кол-во зубьев	Диаметр сверла
ØD1	P	TiN	L1	L2	L3	ØD2	K	Kl	Z	Ød1
M4	× 0.5	TD413256	5	63	21	2.8	2.1	5	3	3.5
M5	× 0.5	TD413296	5	70	25	3.5	2.7	6	3	4.5
M6	× 0.75	TD413326	8	80	30	4.5	3.4	6	3	5.2
M6	× 0.5	TD413336	5	80	30	4.5	3.4	6	3	5.5
M7	× 0.75	TD413356	10	80	30	5.5	4.3	7	3	6.2
M8	× 1	TD413376	10	90	36	6	4.9	8	3	7
M8	× 0.75	TD413386	8	80	30	6	4.9	8	3	7.2
M10	× 1.25	TD413436	16	100	40	7	5.5	8	3	8.8
M10	× 1	TD413446	10	90	36	7	5.5	8	3	9
M10	× 0.75	TD413456	10	90	36	7	5.5	8	3	9.2
M12	× 1.5	TD413516	15	100	40	9	7	10	3	10.5
M12	× 1.25	TD413526	15	100	40	9	7	10	3	10.8
M12	× 1	TD413536	11	100	40	9	7	10	3	11
M14	× 1.5	TD413556	15	100	40	11	9	12	3	12.5
M14	× 1.25	TD413566	15	100	40	11	9	12	3	12.8
M16	× 1.5	TD413616	15	100	40	12	9	12	3	14.5
M18	× 1.5	TD413676	17	110	44	14	11	14	4	16.5
M20	× 1.5	TD413726	17	125	50	16	12	15	4	18.5
M22	× 1.5	TD413766	17	125	50	18	14.5	17	4	20.5
M24	× 1.5	TD413806	20	140	54	18	14.5	17	4	22.5

◎ : Отлично ○ : Хорошо

ISO	P										M				K						
	Нелегированная сталь					Низколегирован. сталь					Высоколегир. сталь		Нержавеющая сталь		Серый чугун		Высокопрочный чугун		Ковкий чугун		
VDI 3323	1	2	3	4	5	6	7	8	9	10	11	12	13	14	15	16	17	18	19	20	
HRC	13	25	28	30	32	10	29	32	38	15	35	15	23	10	10	26	3	25	21	21	
HB	125	190	250	270	300	180	275	300	350	200	325	200	240	180	180	260	160	250	130	230	
Recommended	○	○	○	◎	◎	○	○	◎	◎	○	○	○	○	○	○	○	○	○	○	○	○

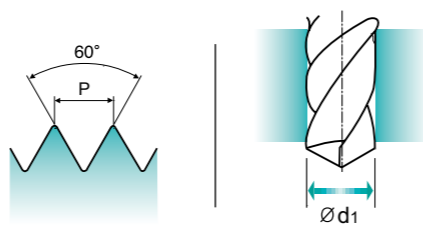
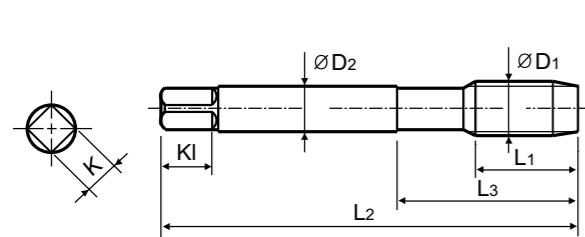
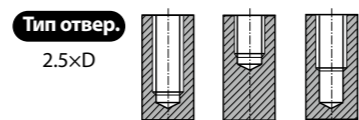
ISO	N					S					H											
	Алюминиевый сплав		Алюминиево-литиевый сплав			Медь и медные сплавы (Бронза/Латунь)		Неметаллич. материалы			Жаропрочные суперсплавы			Титановые сплавы		Закаленная сталь		Отбелен. чугун	Закален. чугун			
VDI 3323	21	22	23	24	25	26	27	28	29	30	31	32	33	34	35	36	37	38	39	40	41	
HRC	21	22	23	24	25	26	27	28	29	30	15	30	25	38	34	55	60	40	42	55	55	
HB	60	100	75	90	130	110	90	100			200	280	250	350	320	400Rm	1050Rm	550	630	400	550	
Recommended	○	○	○	○	○	○	○	○	○	○	○	○	○	○	○	○	○	○	○	○	○	○

UNC

ДЛЯ УНИФИЦИРОВАННОЙ РЕЗЬБЫ С КРУПНЫМ ШАГОМ

Машинные метчики

► Подходит для нарезания резьбы в глухих отверстиях благодаря специальной геометрии канавок и превосходному отводу стружки



Material groups **VG** HSS-E DIN 371/376 2B 60° C R40 Bright c.1315

Ед.изм: мм

Размер	Витков резьбы на дюйм	Артикул	Длина резьбы			Диаметр хвостов.	Размер квадр.	Длина квадр.	Кол-во зубьев	Диаметр сверла
			Без покрытия	L1	L2					
#4	- 40UNC	ТС174162	6	56	18	3.5	2.7	6	3	2.3
#5	- 40UNC	ТС174202	7	56	18	3.5	2.7	6	3	2.6
#6	- 32UNC	ТС174242	7	56	20	4	3	6	3	2.85
#8	- 32UNC	ТС174282	8	63	21	4.5	3.4	6	3	3.5
#10	- 24UNC	ТС174322	10	70	25	6	4.9	8	3	3.9
#12	- 24UNC	ТС174362	10	80	30	6	4.9	8	3	4.5
1/4	- 20UNC	ТС174402	13	80	30	7	5.5	8	3	5.2
5/16	- 18UNC	ТС174442	14	90	35	8	6.2	9	3	6.6
3/8	- 16UNC	ТС174482	16	100	39	9	7	10	3	8
7/16	- 14UNC	ТС174522	17	100	40	8	6.2	9	3	9.4
1/2	- 13UNC	ТС174562	20	110	44	9	7	10	3	10.75
9/16	- 12UNC	ТС174602	20	110	44	11	9	12	3	12.25
5/8	- 11UNC	ТС174642	22	110	44	12	9	12	3	13.5
3/4	- 10UNC	ТС174702	25	125	50	14	11	14	4	16.5
7/8	- 9UNC	ТС174742	27	140	54	18	14.5	17	4	19.5
1	- 8UNC	ТС174782	30	160	60	20	16	19	4	22.25
1-1/8	- 7UNC	ТС174822	35	180	65	22	18	21	4	25

► DIN 371(#4~3/8) и DIN 376(7/16~1-1/8)

© : Отлично ○ : Хорошо

ISO	P										M				K					
	Нелегированная сталь					Низколегирован. сталь					Высоколегир. сталь		Нержавеющая сталь		Серый чугун		Высокопрочный чугун		Ковкий чугун	
VDI 3323	1	2	3	4	5	6	7	8	9	10	11	12	13	14	15	16	17	18	19	20
HRC	13	25	28	32	30	10	29	32	38	15	35	15	23	10	10	26	3	25	21	21
HB	125	190	250	270	300	180	275	300	350	200	325	200	240	180	180	260	160	250	130	230
Recommended	○	○	○	○	○	○	○	○	○	○	○	○	○	○	○	○	○	○	○	○

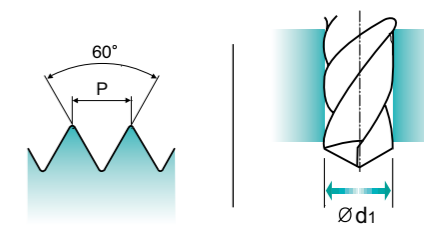
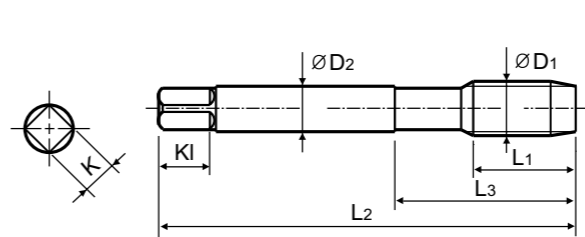
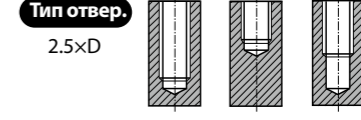
ISO	N					S					H										
	Алюминиевый сплав		Алюминиево-литиевый сплав			Медь и медные сплавы (Бронза/Латунь)		Неметаллич. материалы			Жаропрочные суперсплавы			Титановые сплавы		Закаленная сталь		Отбелен. чугун	Закален. чугун		
VDI 3323	21	22	23	24	25	26	27	28	29	30	31	32	33	34	35	36	37	38	39	40	41
HRC	21	22	23	24	25	26	27	28	29	30	31	32	33	34	35	36	37	38	39	40	41
HB	60	100	75	90	130	110	90	100			200	280	250	350	320	400Rm	1050Rm	550	630	400	550
Recommended	○	○	○	○	○	○	○	○	○	○	○	○	○	○	○	○	○	○	○	○	○

UNC

ДЛЯ УНИФИЦИРОВАННОЙ РЕЗЬБЫ С КРУПНЫМ ШАГОМ

Машинные метчики

► Подходит для нарезания резьбы в глухих отверстиях благодаря специальной геометрии канавок и превосходному отводу стружки



Material groups **VG** HSS-E DIN 371/376 2B 60° C R40 TiN c.1315

Ед.изм: мм

Размер	Витков резьбы на дюйм	Артикул	Длина резьбы			Диаметр хвостов.	Размер квадр.	Длина квадр.	Кол-во зубьев	Диаметр сверла
			TiN	L1	L2					
#4	- 40UNC	TD174162	6	56	18	3.5	2.7	6	3	2.3
#5	- 40UNC	TD174202	7	56	18	3.5	2.7	6	3	2.6
#6	- 32UNC	TD174242	7	56	20	4	3	6	3	2.85
#8	- 32UNC	TD174282	8	63	21	4.5	3.4	6	3	3.5
#10	- 24UNC	TD174322	10	70	25	6	4.9	8	3	3.9
#12	- 24UNC	TD174362	10	80	30	6	4.9	8	3	4.5
1/4	- 20UNC	TD174402	13	80	30	7	5.5	8	3	5.2
5/16	- 18UNC	TD174442	14	90	35	8	6.2	9	3	6.6
3/8	- 16UNC	TD174482	16	100	39	9	7	10	3	8
7/16	- 14UNC	TD174522	17	100	40	8	6.2	9	3	9.4
1/2	- 13UNC	TD174562	20	110	44	9	7	10	3	10.75
9/16	- 12UNC	TD174602	20	110	44	11	9	12	3	12.25
5/8	- 11UNC	TD174642	22	110	44	12	9	12	3	13.5
3/4	- 10UNC	TD174702	25	125	50	14	11	14	4	16.5
7/8	- 9UNC	TD174742	27	140	54	18	14.5	17	4	19.5
1	- 8UNC	TD174782	30	160	60	20	16	19	4	22.25
1-1/8	- 7UNC	TD174822	35	180	65	22	18	21	4	25

► DIN 371(#4~3/8) и DIN 376(7/16~1-1/8)

© : Отлично ○ : Хорошо

ISO	P										M				K					
	Нелегированная сталь					Низколегирован. сталь					Высоколегир. сталь		Нержавеющая сталь		Серый чугун		Высокопрочный чугун		Ковкий чугун	
VDI 3323	1	2	3	4	5	6	7	8	9	10	11	12	13	14	15	16	17	18	19	20
HRC	13	25	28	32	30	10	29	32	38	15	35	15	23	10	10	26	3	25	21	21
HB	125	190	250	270	300	180	275	300	350	200	325	200	240	180	180	260	160	250	130	230
Recommended	○	○	○	○	○	○	○	○	○	○	○	○	○	○	○	○	○	○	○	○

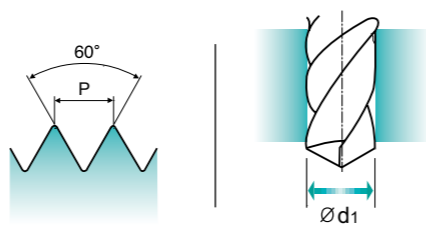
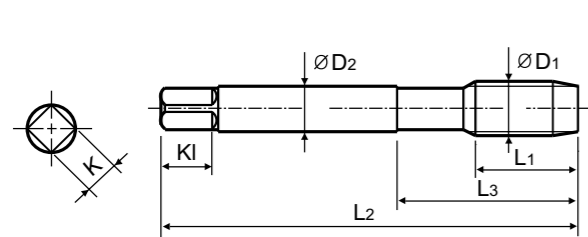
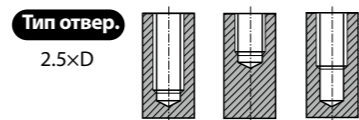
ISO	N					S					H										
	Алюминиевый сплав		Алюминиево-литиевый сплав			Медь и медные сплавы (Бронза/Латунь)		Неметаллич. материалы			Жаропрочные суперсплавы			Титановые сплавы		Закаленная сталь		Отбелен. чугун	Закален. чугун		
VDI 3323	21	22	23	24	25	26	27	28	29	30	31	32	33	34	35	36	37	38	39	40	41
HRC	21	22	23	24	25	26	27	28	29	30	31	32	33	34	35	36	37	38	39	40	41
HB	60	100	75	90	130	110	90	100			200	280	250	350	320	400Rm	1050Rm	550	630	400	550
Recommended	○	○	○	○	○	○	○	○	○	○	○	○	○	○	○	○	○	○	○	○	○

UNF

ДЛЯ УНИФИЦИРОВАННОЙ РЕЗЬБЫ С МЕЛКИМ ШАГОМ

Машинные метчики

► Подходит для нарезания резьбы в глухих отверстиях благодаря специальной геометрии канавок и превосходному отводу стружки



Material groups **VG** HSS-E DIN 371/374 2B 60° C R40 Bright c.1315

Ед.изм: мм

Размер	Витков резьбы на дюйм	Артикул	Длина резьбы			Диаметр хвостов.	Размер квадр.	Длина квадр.	Кол-во зубьев	Диаметр сверла
			ØD1	ØD2	L1					
#4	- 48UNF	TC184182	6	56	18	3.5	2.7	6	3	2.4
#5	- 44UNF	TC184222	7	56	18	3.5	2.7	6	3	2.7
#6	- 40UNF	TC184262	7	56	20	4	3	6	3	3
#8	- 36UNF	TC184302	8	63	21	4.5	3.4	6	3	3.5
#10	- 32UNF	TC184342	10	70	25	6	4.9	8	3	4.1
#12	- 28UNF	TC184382	10	80	30	6	4.9	8	3	4.7
1/4	- 28UNF	TC184422	10	80	30	7	5.5	8	3	5.5
5/16	- 24UNF	TC184462	10	90	35	8	6.2	9	3	6.9
3/8	- 24UNF	TC184502	10	100	39	9	7	10	3	8.5
7/16	- 20UNF	TC184542	13	100	40	8	6.2	9	3	9.9
1/2	- 20UNF	TC184582	13	100	40	9	7	10	3	11.5
9/16	- 18UNF	TC184622	15	100	40	11	9	12	3	12.9
5/8	- 18UNF	TC184662	15	100	40	12	9	12	3	14.5
3/4	- 16UNF	TC184722	17	110	44	14	11	14	4	17.5
7/8	- 14UNF	TC184762	17	125	50	18	14.5	17	4	20.5
1	- 12UNF	TC184802	20	140	54	18	14.5	17	4	23.25
1-1/8	- 12UNF	TC184842	22	150	60	22	18	21	4	26.5

► DIN 371(#4~3/8) и DIN 374(7/16~1-1/8)

© : Отлично ○ : Хорошо

ISO	P										M				K					
	Нелегированная сталь					Низколегирован. сталь					Высоколегир. сталь		Нержавеющая сталь		Серый чугуn		Высокопрочный чугуn		Ковкий чугуn	
VDI 3323	1	2	3	4	5	6	7	8	9	10	11	12	13	14	15	16	17	18	19	20
HRC	13	25	28	32	30	10	29	32	38	15	35	15	23	10	10	26	3	25	21	21
HB	125	190	250	270	300	180	275	300	350	200	325	200	240	180	180	260	160	250	130	230
Recommended	○	○	○	○	○	○	○	○	○	○	○	○	○	○	○	○	○	○	○	○

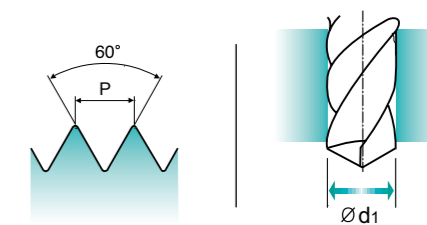
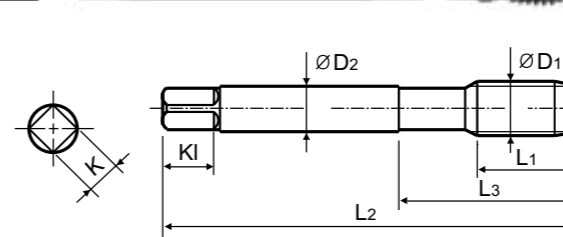
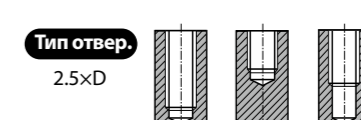
ISO	N					S					H										
	Алюминиевый сплав		Алюминиево-литиевый сплав			Медь и медные сплавы (Бронза/Латунь)					Неметаллич. материалы										
VDI 3323	21	22	23	24	25	26	27	28	29	30	31	32	33	34	35	36	37	38	39	40	41
HRC	15	30	25	38	34	15	30	25	38	34	55	60	42	55	55	60	42	42	42	55	
HB	60	100	75	90	130	110	90	100			200	280	250	350	320	400Rm	1050Rm	550	630	400	550
Recommended	○	○	○	○	○	○	○	○	○	○	○	○	○	○	○	○	○	○	○	○	○

M

ДЛЯ МЕТРИЧЕСКОЙ РЕЗЬБЫ С КРУПНЫМ ШАГОМ ПО ISO - DIN 13

Машинные метчики

► Для нарезания резьбы в глубоких глухих отверстиях
► Подходит для нарезания резьбы в глухих отверстиях благодаря специальной геометрии канавок и превосходному отводу стружки



Material groups **VG** HSS-E DIN 371/376 6H 60° C R40 Vap c.1315

Ед.изм: мм

Размер	Шаг	Артикул	Длина резьбы			Диаметр хвостов.	Размер квадр.	Длина квадр.	Кол-во зубьев	Диаметр сверла
			ØD1	P	Vap					
M2	× 0.4	TB913136	8	45	13	2.8	2.1	5	3	1.6
M2.2	× 0.45	TB913156	8	45	13	2.8	2.1	5	3	1.75
*M2.3	× 0.4	TB913196	8	45	13	2.8	2.1	5	3	1.9
M2.5	× 0.45	TB913176	9	50	15	2.8	2.1	5	3	2.05
*M2.6	× 0.45	TB913496	9	50	15	2.8	2.1	5	3	2.1
M3	× 0.5	TB913206	6	56	18	3.5	2.7	6	3	2.5
M3.5	× 0.6	TB913226	7	56	20	4	3	6	3	2.9
M4	× 0.7	TB913246	7	63	21	4.5	3.4	6	3	3.3
M4.5	× 0.75	TB913266	8	70	25	6	4.9	8	3	3.7
M5	× 0.8	TB913286	8	70	25	6	4.9	8	3	4.2
M6	× 1	TB913316	10	80	30	6	4.9	8	3	5
M7	× 1	TB913346	10	80	30	7	5.5	8	3	6
M8	× 1.25	TB913366	13	90	35	8	6.2	9	3	6.8
M9	× 1.25	TB913396	13	90	35	9	7	10	3	7.8
M10	× 1.5	TB913426	15	100	39	10	8	11	3	8.5
M11	× 1.5	TB913466	17	100	40	8	6.2	9	3	9.5
M12	× 1.75	TB913506	18	110	44	9	7	10	3	10.2
M14	× 2	TB913546	20	110	44	11	9	12	3	12
M16	× 2	TB913606	20	110	44	12	9	12	3	14
M18	× 2.5	TB913656	25	125	50	14	11	14	4	15.5
M20	× 2.5	TB913706	25	140	54	16	12	15	4	17.5
M22	× 2.5	TB913746	25	140	54	18	14.5	17	4	19.5
M24	× 3	TB913786	30	160	60	18	14.5	17	4	21
M27	× 3	TB913866	30	160	60	20	16	19	4	24
M30	× 3.5	TB913946	35	180	70	22	18	21	4	26.5

► DIN 371(M2~M10) и DIN 376(M11~M30)

► * По DIN, а не ISO

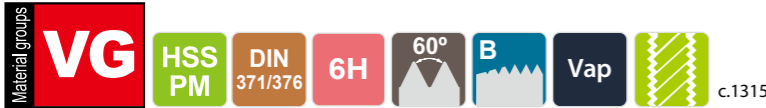
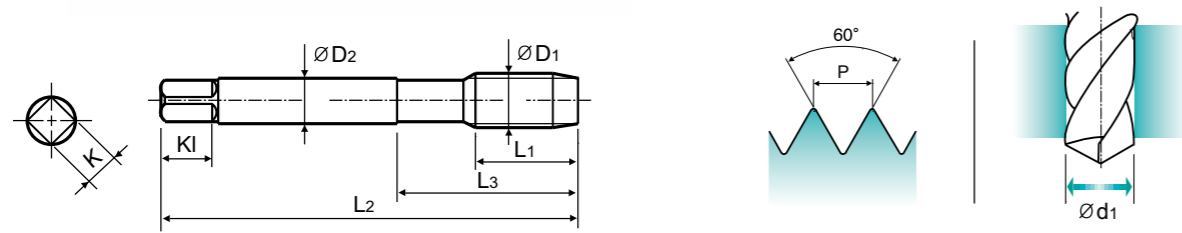
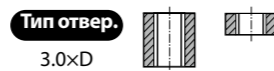
© : Отлично ○ : Хорошо

ISO	P										M				K					
	Нелегированная сталь					Низколегирован. сталь					Высоколегир. сталь		Нержавеющая сталь		Серый чугуn		Высокопрочный чугуn		Ковкий чугуn	
VDI 3323	1	2	3	4	5	6	7	8	9	10	11	12	13	14	15	16	17	18	19	20
HRC	13	25	28	32	30	10	29	32	38	15	35	15	23	10	10	26	3	25	21	21
HB	125	190	250	270	300	180	275	300	350	200	325	200	240	180	180	260	160	250	130	230
Recommended	○	○	○	○	○	○	○	○	○	○	○	○	○	○	○	○	○	○	○	○

ISO	N					S					H										
	Алюминиевый сплав		Алюминиево-литиевый сплав			Медь и медные сплавы (Бронза/Латунь)					Неметаллич. материалы										
VDI 3323	21	22	23	24	25	26	27	28	29	30	31	32	33	34	35	36	37	38	39	40	41
HRC	15	30	25	38	34	15	30	25	38	34	55	60	42	55	55	60	42	42	42	55	
HB	60	100	75	90	130	110	90	100			200	280	250	350	320	400Rm	1050Rm	550	630	400	550
Recommended	○	○	○	○	○	○	○	○	○	○	○	○	○	○	○	○	○	○	○	○	○

М **ДЛЯ МЕТРИЧЕСКОЙ РЕЗЬБЫ С КРУПНЫМ ШАГОМ ПО ISO - DIN 13**
Машинные метчики

► Для нарезания сквозных отверстий с большей скоростью, чем другие метчики, благодаря специальной конструкции



Рекоменд. условия об-ки : C.1315

Ед.изм: мм

Размер	Шаг	Артикул	Длина резьбы	Общая длина	Длина шейки	Диаметр хвостов.	Размер квадр.	Длина квадр.	Кол-во зубьев	Диаметр сверла
ØD1	P	Vap	L1	L2	L3	ØD2	K	Kl	Z	Ød1
M2	× 0.4	TQ863136	8	45	13	2.8	2.1	5	3	1.6
M2.2	× 0.45	TQ863156	8	45	13	2.8	2.1	5	3	1.75
M2.5	× 0.45	TQ863176	9	50	15	2.8	2.1	5	3	2.05
M3	× 0.5	TQ863206	11	56	18	3.5	2.7	6	3	2.5
M3.5	× 0.6	TQ863226	12	56	20	4	3	6	3	2.9
M4	× 0.7	TQ863246	13	63	21	4.5	3.4	6	3	3.3
M4.5	× 0.75	TQ863266	14	70	25	6	4.9	8	3	3.7
M5	× 0.8	TQ863286	15	70	25	6	4.9	8	3	4.2
M6	× 1	TQ863316	17	80	30	6	4.9	8	3	5
M7	× 1	TQ863346	17	80	30	7	5.5	8	3	6
M8	× 1.25	TQ863366	20	90	35	8	6.2	9	3	6.8
M10	× 1.5	TQ863426	22	100	39	10	8	11	3	8.5
M12	× 1.75	TQ863506	24	110	44	9	7	10	3	10.2

► DIN 371 (M2~M10) и DIN 376 (M12)

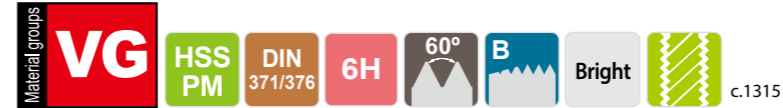
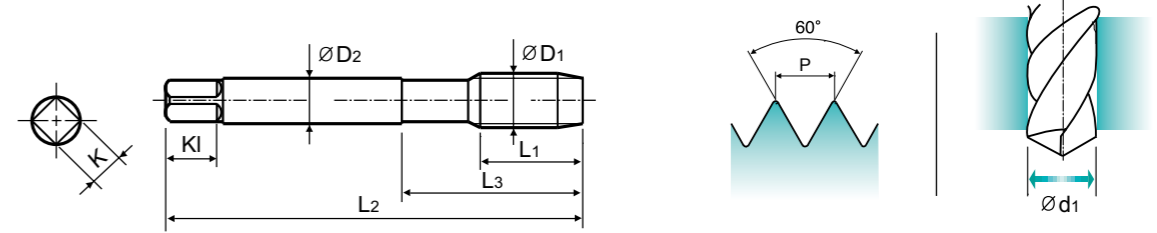
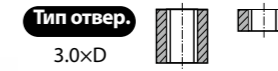
© : Отлично ○ : Хорошо

ISO	P										M				K					
	Нелегированная сталь					Низколегирован. сталь					Высоколегир. сталь		Нержавеющая сталь		Серый чугун		Высокопрочный чугун		Ковкий чугун	
VDI 3323	1	2	3	4	5	6	7	8	9	10	11	12	13	14	15	16	17	18	19	20
HRC	13	25	28	32	38	10	29	32	38	15	35	15	23	10	10	26	3	25	10	21
HB	125	190	250	270	300	180	275	300	350	200	325	200	240	180	180	260	160	250	130	230
Recommended	○	○	○	○	○	○	○	○	○	○	○	○	○	○	○	○	○	○	○	○

ISO	N					S					H										
	Алюминиевый сплав		Алюминиево-литиевый сплав			Медь и медные сплавы (Бронза/Латунь)		Неметаллич. материалы			Жаропрочные суперсплавы		Титановые сплавы		Закаленная сталь		Отбелен. чугун	Закален. чугун			
VDI 3323	21	22	23	24	25	26	27	28	29	30	31	32	33	34	35	36	37	38	39	40	41
HRC	21	22	23	24	25	26	27	28	29	30	31	32	33	34	35	36	37	38	39	40	41
HB	60	100	75	90	130	110	90	100			200	280	250	350	320	400Rm	1050Rm	550	630	400	550
Recommended	○	○	○	○	○	○	○	○	○	○	○	○	○	○	○	○	○	○	○	○	○

М **ДЛЯ МЕТРИЧЕСКОЙ РЕЗЬБЫ С КРУПНЫМ ШАГОМ ПО ISO - DIN 13**
Машинные метчики

► Для нарезания сквозных отверстий с большей скоростью, чем другие метчики, благодаря специальной конструкции



Рекоменд. условия об-ки : C.1315

Ед.изм: мм

Размер	Шаг	Артикул	Длина резьбы	Общая длина	Длина шейки	Диаметр хвостов.	Размер квадр.	Длина квадр.	Кол-во зубьев	Диаметр сверла
ØD1	P	Без покрытия	L1	L2	L3	ØD2	K	Kl	Z	Ød1
M2	× 0.4	TR863136	8	45	13	2.8	2.1	5	3	1.6
M2.2	× 0.45	TR863156	8	45	13	2.8	2.1	5	3	1.75
M2.5	× 0.45	TR863176	9	50	15	2.8	2.1	5	3	2.05
M3	× 0.5	TR863206	11	56	18	3.5	2.7	6	3	2.5
M3.5	× 0.6	TR863226	12	56	20	4	3	6	3	2.9
M4	× 0.7	TR863246	13	63	21	4.5	3.4	6	3	3.3
M4.5	× 0.75	TR863266	14	70	25	6	4.9	8	3	3.7
M5	× 0.8	TR863286	15	70	25	6	4.9	8	3	4.2
M6	× 1	TR863316	17	80	30	6	4.9	8	3	5
M7	× 1	TR863346	17	80	30	7	5.5	8	3	6
M8	× 1.25	TR863366	20	90	35	8	6.2	9	3	6.8
M10	× 1.5	TR863426	22	100	39	10	8	11	3	8.5
M12	× 1.75	TR863506	24	110	44	9	7	10	3	10.2

► DIN 371 (M2~M10) и DIN 376 (M12)

© : Отлично ○ : Хорошо

ISO	P										M				K					
	Нелегированная сталь					Низколегирован. сталь					Высоколегир. сталь		Нержавеющая сталь		Серый чугун		Высокопрочный чугун		Ковкий чугун	
VDI 3323	1	2	3	4	5	6	7	8	9	10	11	12	13	14	15	16	17	18	19	20
HRC	13	25	28	32	38	10	29	32	38	15	35	15	23	10	10	26	3	25	10	21
HB	125	190	250	270	300	180	275	300	350	200	325	200	240	180	180	260	160	250	130	230
Recommended	○	○	○	○	○	○	○	○	○	○	○	○	○	○	○	○	○	○	○	○

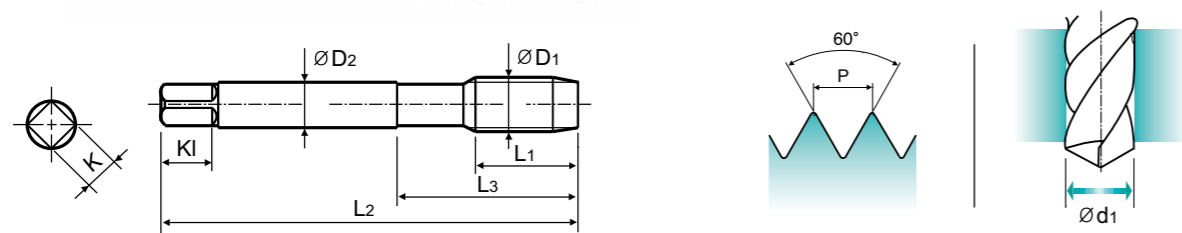
ISO	N					S					H										
	Алюминиевый сплав		Алюминиево-литиевый сплав			Медь и медные сплавы (Бронза/Латунь)		Неметаллич. материалы			Жаропрочные суперсплавы		Титановые сплавы		Закаленная сталь		Отбелен. чугун	Закален. чугун			
VDI 3323	21	22	23	24	25	26	27	28	29	30	31	32	33	34	35	36	37	38	39	40	41
HRC	21	22	23	24	25	26	27	28	29	30	31	32	33	34	35	36	37	38	39	40	41
HB	60	100	75	90	130	110	90	100			200	280	250	350	320	400Rm	1050Rm	550	630	400	550
Recommended	○	○	○	○	○	○	○	○	○	○	○	○	○	○	○	○	○	○	○	○	○

М **ДЛЯ МЕТРИЧЕСКОЙ РЕЗЬБЫ С КРУПНЫМ ШАГОМ ПО ISO - DIN 13**
 Машинные метчики

► Подходит для нарезания резьбы в глухих отверстиях с более высокой скоростью



Тип отвер. 3.0xD



Material groups **VG** HSS-E DIN 371/376 6H 60° B Bright c.1315

Ед.изм: мм

Размер	Шаг	Артикул	Длина резьбы	Общая длина	Длина шейки	Диаметр хвостов.	Размер квадр.	Длина квадр.	Кол-во зубьев	Диаметр сверла
ØD1	P	Без покрытия	L1	L2	L3	ØD2	K	K1	Z	Ød1
M2	× 0.4	TC422136	8	45	13	2.8	2.1	5	3	1.6
M2.2	× 0.45	TC422156	8	45	13	2.8	2.1	5	3	1.75
*M2.3	× 0.4	TC422196	8	45	13	2.8	2.1	5	3	1.9
M2.5	× 0.45	TC422176	9	50	15	2.8	2.1	5	3	2.05
*M2.6	× 0.45	TC422496	9	50	15	2.8	2.1	5	3	2.1
M3	× 0.5	TC422206	11	56	18	3.5	2.7	6	3	2.5
M3.5	× 0.6	TC422226	12	56	20	4	3	6	3	2.9
M4	× 0.7	TC422246	13	63	21	4.5	3.4	6	3	3.3
M4.5	× 0.75	TC422266	14	70	25	6	4.9	8	3	3.7
M5	× 0.8	TC422286	15	70	25	6	4.9	8	3	4.2
M6	× 1	TC422316	17	80	30	6	4.9	8	3	5
M7	× 1	TC422346	17	80	30	7	5.5	8	3	6
M8	× 1.25	TC422366	20	90	35	8	6.2	9	3	6.8
M9	× 1.25	TC422396	20	90	35	9	7	10	3	7.8
M10	× 1.5	TC422426	22	100	39	10	8	11	3	8.5
M11	× 1.5	TC422466	22	100	40	8	6.2	9	3	9.5
M12	× 1.75	TC422506	24	110	44	9	7	10	3	10.2
M14	× 2	TC422546	26	110	44	11	9	12	3	12
M16	× 2	TC422606	27	110	44	12	9	12	3	14
M18	× 2.5	TC422656	30	125	50	14	11	14	4	15.5
M20	× 2.5	TC422706	32	140	54	16	12	15	4	17.5
M22	× 2.5	TC422746	32	140	54	18	14.5	17	4	19.5
M24	× 3	TC422786	34	160	60	18	14.5	17	4	21
M27	× 3	TC422866	36	160	60	20	16	19	4	24
M30	× 3.5	TC422946	40	180	70	22	18	21	4	26.5

► DIN 371(M2~M10) и DIN 376(M11~M30)

► * По DIN, а не ISO

◎ : Отлично ○ : Хорошо

ISO	P										M				K					
	Нелегированная сталь					Низколегирован. сталь					Высоколегир. сталь		Нержавеющая сталь		Серый чугуn		Высокопрочный чугуn		Ковкий чугуn	
VDI 3323	1	2	3	4	5	6	7	8	9	10	11	12	13	14	15	16	17	18	19	20
HRC	13	25	28	32	30	10	29	32	38	15	35	15	23	10	10	26	3	25	21	21
HB	125	190	250	270	300	180	275	300	350	200	325	200	240	180	180	260	160	250	130	230
Recommended	○	○	○	◎	◎	○	○	◎	◎	○	○	○	○	○	○	○	○	○	○	○

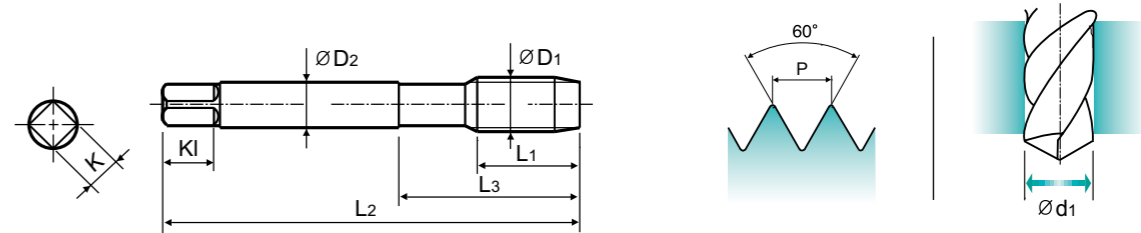
ISO	N					S					H										
	Алюминиевый сплав		Алюминиево-литиевый сплав			Медь и медные сплавы (Бронза/Латунь)		Неметаллич. материалы			Жаропрочные суперсплавы		Титановые сплавы		Закаленная сталь		Отбелен. чугуn	Закален. чугуn			
VDI 3323	21	22	23	24	25	26	27	28	29	30	31	32	33	34	35	36	37	38	39	40	41
HRC	15	30	25	38	34	15	30	25	38	34	55	60	42	55	55	60	42	55	40	41	41
HB	60	100	75	90	130	110	90	100			200	280	250	350	320	400Rm	1050Rm	550	630	400	550
Recommended	○	○	○	○	○	○	○	○	○	○	○	○	○	○	○	○	○	○	○	○	○

М **ДЛЯ МЕТРИЧЕСКОЙ РЕЗЬБЫ С КРУПНЫМ ШАГОМ ПО ISO - DIN 13**
 Машинные метчики

► Подходит для нарезания резьбы в глухих отверстиях с более высокой скоростью



Тип отвер. 3.0xD



Material groups **VG** HSS-E DIN 371/376 6H 60° B TiN c.1315

Ед.изм: мм

Размер	Шаг	Артикул	Длина резьбы	Общая длина	Длина шейки	Диаметр хвостов.	Размер квадр.	Длина квадр.	Кол-во зубьев	Диаметр сверла
ØD1	P	TiN	L1	L2	L3	ØD2	K	K1	Z	Ød1
M2	× 0.4	TD422136	8	45	13	2.8	2.1	5	3	1.6
M2.2	× 0.45	TD422156	8	45	13	2.8	2.1	5	3	1.75
*M2.3	× 0.4	TD422196	8	45	13	2.8	2.1	5	3	1.9
M2.5	× 0.45	TD422176	9	50	15	2.8	2.1	5	3	2.05
*M2.6	× 0.45	TD422496	9	50	15	2.8	2.1	5	3	2.1
M3	× 0.5	TD422206	11	56	18	3.5	2.7	6	3	2.5
M3.5	× 0.6	TD422226	12	56	20	4	3	6	3	2.9
M4	× 0.7	TD422246	13	63	21	4.5	3.4	6	3	3.3
M4.5	× 0.75	TD422266	14	70	25	6	4.9	8	3	3.7
M5	× 0.8	TD422286	15	70	25	6	4.9	8	3	4.2
M6	× 1	TD422316	17	80	30	6	4.9	8	3	5
M7	× 1	TD422346	17	80	30	7	5.5	8	3	6
M8	× 1.25	TD422366	20	90	35	8	6.2	9	3	6.8
M9	× 1.25	TD422396	20	90	35	9	7	10	3	7.8
M10	× 1.5	TD422426	22	100	39	10	8	11	3	8.5
M11	× 1.5	TD422466	22	100	40	8	6.2	9	3	9.5
M12	× 1.75	TD422506	24	110	44	9	7	10	3	10.2
M14	× 2	TD422546	26	110	44	11	9	12	3	12
M16	× 2	TD422606	27	110	44	12	9	12	3	14
M18	× 2.5	TD422656	30	125	50	14	11	14	4	15.5
M20	× 2.5	TD422706	32	140	54	16	12	15	4	17.5
M22	× 2.5	TD422746	32	140	54	18	14.5	17	4	19.5
M24	× 3	TD422786	34	160	60	18	14.5	17	4	21
M27	× 3	TD422866	36	160	60	20	16	19	4	24
M30	× 3.5	TD422946	40	180	70	22	18	21	4	26.5

► DIN 371(M2~M10) и DIN 376(M11~M30)

► * По DIN, а не ISO

◎ : Отлично ○ : Хорошо

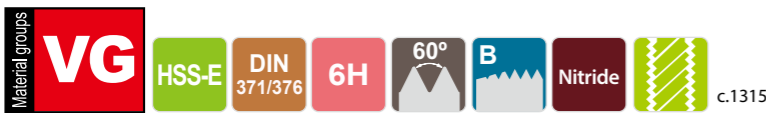
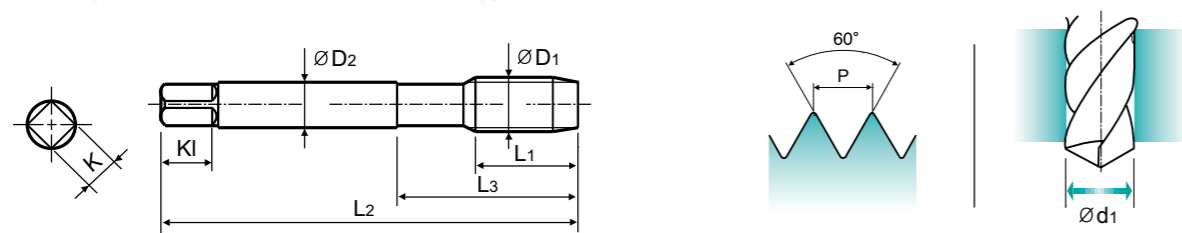
ISO	P										M				K					
	Нелегированная сталь					Низколегирован. сталь					Высоколегир. сталь		Нержавеющая сталь		Серый чугуn		Высокопрочный чугуn		Ковкий чугуn	
VDI 3323	1	2	3	4	5	6	7	8	9	10	11	12	13	14	15	16	17	18	19	20
HRC	13	25	28	32	30	10	29	32	38	15	35	15	23	10	10	26	3	25	21	21
HB	125	190	250	270	300	180	275	300	350	200	325	200	240	180	180	260	160	250	130	230
Recommended	○	○	○	◎	◎	○	○	◎	◎	○	○	○	○	○	○	○	○	○	○	○

ISO	N					S					H										
	Алюминиевый сплав		Алюминиево-литиевый сплав			Медь и медные сплавы (Бронза/Латунь)		Неметаллич. материалы			Жаропрочные суперсплавы		Титановые сплавы		Закаленная сталь		Отбелен. чугуn	Закален. чугуn			
VDI 3323	21	22	23	24	25	26	27	28	29	30	31	32	33	34	35	36	37	38	39	40	41
HRC	15	30	25	38	34	15	30	25	38	34	55	60	42	55	55	60	42	55	40	41	41
HB	60	100	75	90	130	110	90	100			200	280	250	350	320	400Rm	1050Rm	550	630	400	550
Recommended	○	○	○	○	○	○	○	○	○	○	○	○	○	○	○	○	○	○	○	○	○

М **ДЛЯ МЕТРИЧЕСКОЙ РЕЗЬБЫ С КРУПНЫМ ШАГОМ ПО ISO - DIN 13**

Машинные метчики

► Рекомендуется для нарезания резьбы в абразивных материалах вследствие азотирования, не подходит для нарезания резьбы в жестких или высокопрочных материалах



Ед.изм: мм

Размер	Шаг	Артикул	Длина резьбы	Общая длина	Длина шейки	Диаметр хвостов.	Размер квадр.	Длина квадр.	Кол-во зубьев	Диаметр сверла
ØD1	P	Ni	L1	L2	L3	ØD2	K	K1	Z	Ød1
M2	× 0.4	TE422136	8	45	13	2.8	2.1	5	3	1.6
M2.2	× 0.45	TE422156	8	45	13	2.8	2.1	5	3	1.75
*M2.3	× 0.4	TE422196	8	45	13	2.8	2.1	5	3	1.9
M2.5	× 0.45	TE422176	9	50	15	2.8	2.1	5	3	2.05
*M2.6	× 0.45	TE422496	9	50	15	2.8	2.1	5	3	2.1
M3	× 0.5	TE422206	11	56	18	3.5	2.7	6	3	2.5
M3.5	× 0.6	TE422226	12	56	20	4	3	6	3	2.9
M4	× 0.7	TE422246	13	63	21	4.5	3.4	6	3	3.3
M4.5	× 0.75	TE422266	14	70	25	6	4.9	8	3	3.7
M5	× 0.8	TE422286	15	70	25	6	4.9	8	3	4.2
M6	× 1	TE422316	17	80	30	6	4.9	8	3	5
M7	× 1	TE422346	17	80	30	7	5.5	8	3	6
M8	× 1.25	TE422366	20	90	35	8	6.2	9	3	6.8
M9	× 1.25	TE422396	20	90	35	9	7	10	3	7.8
M10	× 1.5	TE422426	22	100	39	10	8	11	3	8.5
M11	× 1.5	TE422466	22	100	40	8	6.2	9	3	9.5
M12	× 1.75	TE422506	24	110	44	9	7	10	3	10.2
M14	× 2	TE422546	26	110	44	11	9	12	3	12
M16	× 2	TE422606	27	110	44	12	9	12	3	14
M18	× 2.5	TE422656	30	125	50	14	11	14	4	15.5
M20	× 2.5	TE422706	32	140	54	16	12	15	4	17.5
M22	× 2.5	TE422746	32	140	54	18	14.5	17	4	19.5
M24	× 3	TE422786	34	160	60	18	14.5	17	4	21
M27	× 3	TE422866	36	160	60	20	16	19	4	24
M30	× 3.5	TE422946	40	180	70	22	18	21	4	26.5

► DIN 371(M2~M10) и DIN 376(M11~M30)

► * По DIN, а не ISO

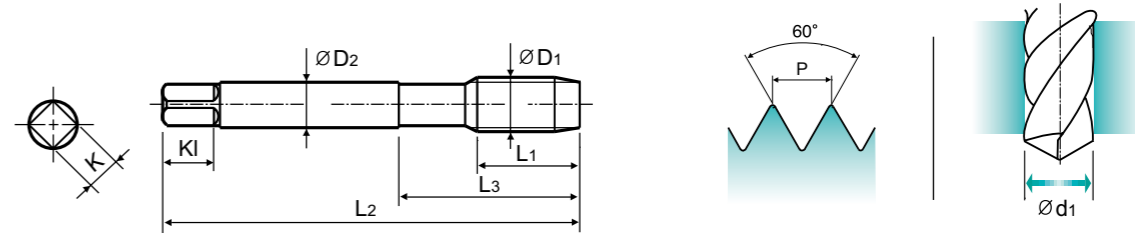
◎ : Отлично ○ : Хорошо

ISO	P										M				K																										
	Нелегированная сталь					Низколегирован. сталь					Высоколегир. сталь				Нержавеющая сталь		Серый чугуn		Высокопрочный чугуn		Ковкий чугуn																				
VDI 3323	1	2	3	4	5	6	7	8	9	10	11	12	13	14	15	16	17	18	19	20	21	22	23	24	25	26	27	28	29	30	31	32	33	34	35	36	37	38	39	40	41
HRC	13	25	28	30	32	10	29	32	38	15	35	15	23	10	10	26	3	25	21	21	55	60	42	55	200	280	250	350	320	400Rm	1050Rm	550	630	400	42	550					
HB	125	190	250	270	300	180	275	300	350	200	325	200	240	180	180	260	160	250	130	230	200	280	250	350	320	400Rm	1050Rm	550	630	400	42	550									
Recommended	○	○	○	○	◎	○	○	◎	◎	○	○	○	○	○	○	○	○	○	○	○	○	○	○	○	○	○	○	○	○	○	○	○	○	○	○	○	○	○	○	○	○

М **ДЛЯ МЕТРИЧЕСКОЙ РЕЗЬБЫ С КРУПНЫМ ШАГОМ ПО ISO - DIN 13**

Машинные метчики

► Подходит для нарезания резьбы в глухих отверстиях с более высокой скоростью



Ед.изм: мм

Размер	Шаг	Артикул	Длина резьбы	Общая длина	Длина шейки	Диаметр хвостов.	Размер квадр.	Длина квадр.	Кол-во зубьев	Диаметр сверла
ØD1	P	TiAlN	L1	L2	L3	ØD2	K	K1	Z	Ød1
M2	× 0.4	TY422136	8	45	13	2.8	2.1	5	3	1.6
M2.2	× 0.45	TY422156	8	45	13	2.8	2.1	5	3	1.75
*M2.3	× 0.4	TY422196	8	45	13	2.8	2.1	5	3	1.9
M2.5	× 0.45	TY422176	9	50	15	2.8	2.1	5	3	2.05
*M2.6	× 0.45	TY422496	9	50	15	2.8	2.1	5	3	2.1
M3	× 0.5	TY422206	11	56	18	3.5	2.7	6	3	2.5
M3.5	× 0.6	TY422226	12	56	20	4	3	6	3	2.9
M4	× 0.7	TY422246	13	63	21	4.5	3.4	6	3	3.3
M4.5	× 0.75	TY422266	14	70	25	6	4.9	8	3	3.7
M5	× 0.8	TY422286	15	70	25	6	4.9	8	3	4.2
M6	× 1	TY422316	17	80	30	6	4.9	8	3	5
M7	× 1	TY422346	17	80	30	7	5.5	8	3	6
M8	× 1.25	TY422366	20	90	35	8	6.2	9	3	6.8
M9	× 1.25	TY422396	20	90	35	9	7	10	3	7.8
M10	× 1.5	TY422426	22	100	39	10	8	11	3	8.5
M11	× 1.5	TY422466	22	100	40	8	6.2	9	3	9.5
M12	× 1.75	TY422506	24	110	44	9	7	10	3	10.2
M14	× 2	TY422546	26	110	44	11	9	12	3	12
M16	× 2	TY422606	27	110	44	12	9	12	3	14
M18	× 2.5	TY422656	30	125	50	14	11	14	4	15.5
M20	× 2.5	TY422706	32	140	54	16	12	15	4	17.5
M22	× 2.5	TY422746	32	140	54	18	14.5	17	4	19.5
M24	× 3	TY422786	34	160	60	18	14.5	17	4	21
M27	× 3	TY422866	36	160	60	20	16	19	4	24
M30	× 3.5	TY422946	40	180	70	22	18	21	4	26.5

► DIN 371(M2~M10) и DIN 376(M11~M30)

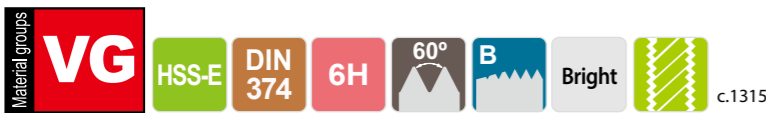
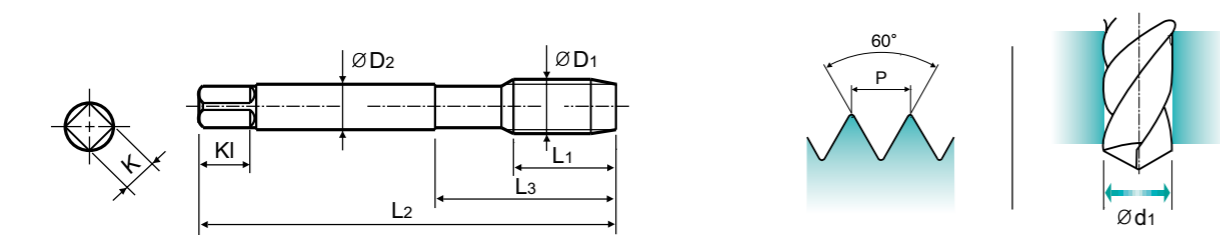
► * По DIN, а не ISO

◎ : Отлично ○ : Хорошо

ISO	P										M				K																										
	Нелегированная сталь					Низколегирован. сталь					Высоколегир. сталь				Нержавеющая сталь		Серый чугуn		Высокопрочный чугуn		Ковкий чугуn																				
VDI 3323	1	2	3	4	5	6	7	8	9	10	11	12	13	14	15	16	17	18	19	20	21	22	23	24	25	26	27	28	29	30	31	32	33	34	35	36	37	38	39	40	41
HRC	13	25	28	30	32	10	29	32	38	15	35	15	23	10	10	26	3	25	21	21	55	60	42	55	200	280	250	350	320	400Rm	1050Rm	550	630	400	42	550					
HB	125	190	250	270	300	180	275	300	350	200	325	200	240	180	180	260	160	250	130	230	200	280	250	350	320	400Rm	1050Rm	550	630	400	42	550									
Recommended	○	○	○	○	◎	○	○	◎	◎	○	○	○	○	○	○	○	○	○	○	○	○	○	○	○	○	○	○	○	○	○	○	○	○	○	○	○	○	○	○	○	○

MF **ДЛЯ МЕТРИЧЕСКОЙ РЕЗЬБЫ С МЕЛКИМ ШАГОМ ПО ISO - DIN13**
Машинные метчики

► Подходит для нарезания резьбы в глухих отверстиях с более высокой скоростью



Ед.изм: мм

Размер	Шаг	Артикул	Длина резьбы	Общая длина	Длина шейки	Диаметр хвостов.	Размер квадр.	Длина квадр.	Кол-во зубьев	Диаметр сверла
ØD1	P	Без покрытия	L1	L2	L3	ØD2	K	KI	Z	Ød1
M4 × 0.5		TC263256	10	63	21	2.8	2.1	5	3	3.5
M5 × 0.5		TC263296	11	70	25	3.5	2.7	6	3	4.5
M6 × 0.75		TC263326	13	80	30	4.5	3.4	6	3	5.2
M6 × 0.5		TC263336	13	80	30	4.5	3.4	6	3	5.5
M7 × 0.75		TC263356	14	80	30	5.5	4.3	7	3	6.2
M8 × 1		TC263376	17	90	36	6	4.9	8	3	7
M8 × 0.75		TC263386	14	80	30	6	4.9	8	3	7.2
M10 × 1.25		TC263436	22	100	40	7	5.5	8	3	8.8
M10 × 1		TC263446	18	90	36	7	5.5	8	3	9
M10 × 0.75		TC263456	18	90	36	7	5.5	8	3	9.2
M12 × 1.5		TC263516	22	100	40	9	7	10	3	10.5
M12 × 1.25		TC263526	22	100	40	9	7	10	3	10.8
M12 × 1		TC263536	18	100	40	9	7	10	3	11
M14 × 1.5		TC263556	22	100	40	11	9	12	3	12.5
M14 × 1.25		TC263566	22	100	40	11	9	12	3	12.8
M16 × 1.5		TC263616	22	100	40	12	9	12	3	14.5
M18 × 1.5		TC263676	25	110	44	14	11	14	4	16.5
M20 × 1.5		TC263726	25	125	50	16	12	15	4	18.5
M22 × 1.5		TC263766	25	125	50	18	14.5	17	4	20.5
M24 × 1.5		TC263806	27	140	54	18	14.5	17	4	22.5

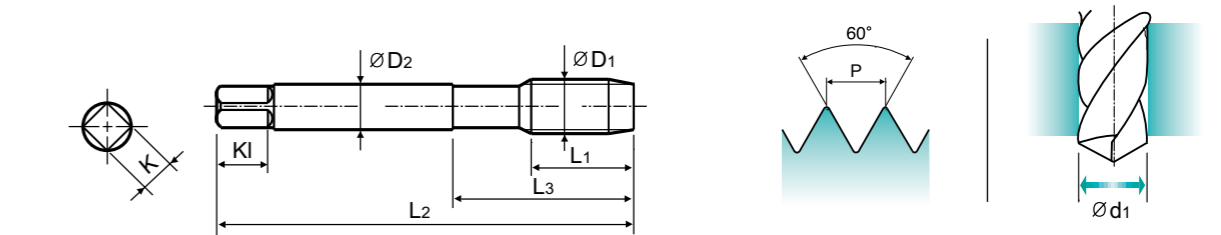
© : Отлично ○ : Хорошо

ISO	P										M				K					
	Нелегированная сталь					Низколегирован. сталь					Высоколегир. сталь		Нержавеющая сталь		Серый чугун		Высокопрочный чугун		Ковкий чугун	
VDI 3323	1	2	3	4	5	6	7	8	9	10	11	12	13	14	15	16	17	18	19	20
HRC	13	25	28	32	35	10	29	32	38	42	15	35	15	23	10	10	26	3	25	21
HB	125	190	250	270	300	180	275	300	350	200	200	240	180	180	260	160	250	130	230	230
Recommended	○	○	○	○	○	○	○	○	○	○	○	○	○	○	○	○	○	○	○	○

ISO	N					S					H										
	Алюминиевый сплав		Алюминиево-литиевый сплав			Медь и медные сплавы (Бронза/Латунь)					Неметаллич. материалы										
VDI 3323	21	22	23	24	25	26	27	28	29	30	31	32	33	34	35	36	37	38	39	40	41
HRC	21	22	23	24	25	26	27	28	29	30	31	32	33	34	35	36	37	38	39	40	41
HB	60	100	75	90	130	110	90	100			200	280	250	350	320	400Rm	1050Rm	550	630	400	550
Recommended	○	○	○	○	○	○	○	○	○	○	○	○	○	○	○	○	○	○	○	○	○

MF **ДЛЯ МЕТРИЧЕСКОЙ РЕЗЬБЫ С МЕЛКИМ ШАГОМ ПО ISO - DIN13**
Машинные метчики

► Подходит для нарезания резьбы в глухих отверстиях с более высокой скоростью



Ед.изм: мм

Размер	Шаг	Артикул	Длина резьбы	Общая длина	Длина шейки	Диаметр хвостов.	Размер квадр.	Длина квадр.	Кол-во зубьев	Диаметр сверла
ØD1	P	TiN	L1	L2	L3	ØD2	K	KI	Z	Ød1
M4 × 0.5		TD263256	10	63	21	2.8	2.1	5	3	3.5
M5 × 0.5		TD263296	11	70	25	3.5	2.7	6	3	4.5
M6 × 0.75		TD263326	13	80	30	4.5	3.4	6	3	5.2
M6 × 0.5		TD263336	13	80	30	4.5	3.4	6	3	5.5
M7 × 0.75		TD263356	14	80	30	5.5	4.3	7	3	6.2
M8 × 1		TD263376	17	90	36	6	4.9	8	3	7
M8 × 0.75		TD263386	14	80	30	6	4.9	8	3	7.2
M10 × 1.25		TD263436	22	100	40	7	5.5	8	3	8.8
M10 × 1		TD263446	18	90	36	7	5.5	8	3	9
M10 × 0.75		TD263456	18	90	36	7	5.5	8	3	9.2
M12 × 1.5		TD263516	22	100	40	9	7	10	3	10.5
M12 × 1.25		TD263526	22	100	40	9	7	10	3	10.8
M12 × 1		TD263536	18	100	40	9	7	10	3	11
M14 × 1.5		TD263556	22	100	40	11	9	12	3	12.5
M14 × 1.25		TD263566	22	100	40	11	9	12	3	12.8
M16 × 1.5		TD263616	22	100	40	12	9	12	3	14.5
M18 × 1.5		TD263676	25	110	44	14	11	14	4	16.5
M20 × 1.5		TD263726	25	125	50	16	12	15	4	18.5
M22 × 1.5		TD263766	25	125	50	18	14.5	17	4	20.5
M24 × 1.5		TD263806	27	140	54	18	14.5	17	4	22.5

© : Отлично ○ : Хорошо

ISO	P										M				K					
	Нелегированная сталь					Низколегирован. сталь					Высоколегир. сталь		Нержавеющая сталь		Серый чугун		Высокопрочный чугун		Ковкий чугун	
VDI 3323	1	2	3	4	5	6	7	8	9	10	11	12	13	14	15	16	17	18	19	20
HRC	13	25	28	32	35	10	29	32	38	42	15	35	15	23	10	10	26	3	25	21
HB	125	190	250	270	300	180	275	300	350	200	200	240	180	180	260	160	250	130	230	230
Recommended	○	○	○	○	○	○	○	○	○	○	○	○	○	○	○	○	○	○	○	○

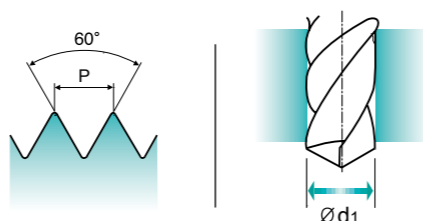
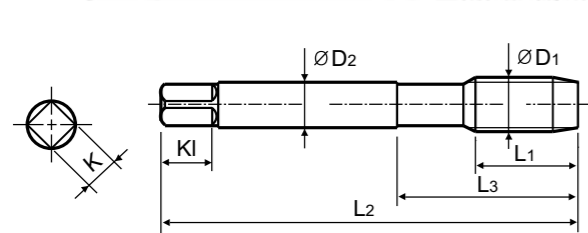
ISO	N					S					H										
	Алюминиевый сплав		Алюминиево-литиевый сплав			Медь и медные сплавы (Бронза/Латунь)					Неметаллич. материалы										
VDI 3323	21	22	23	24	25	26	27	28	29	30	31	32	33	34	35	36	37	38	39	40	41
HRC	21	22	23	24	25	26	27	28	29	30	31	32	33	34	35	36	37	38	39	40	41
HB	60	100	75	90	130	110	90	100			200	280	250	350	320	400Rm	1050Rm	550	630	400	550
Recommended	○	○	○	○	○	○	○	○	○	○	○	○	○	○	○	○	○	○	○	○	○

UNC

ДЛЯ УНИФИЦИРОВАННОЙ РЕЗЬБЫ С КРУПНЫМ ШАГОМ

Машинные метчики

► Подходит для нарезания резьбы в глухих отверстиях с более высокой скоростью



Material groups **VG** HSS-E DIN 371/376 2B 60° B Bright c.1315

Ед.изм: мм

Размер	Витков резьбы на дюйм	Артикул	Длина резьбы			Диаметр хвостов.	Размер квадр.	Длина квадр.	Кол-во зубьев	Диаметр сверла
			Без покрытия	L1	L2					
#4	- 40UNC	TC244162	11	56	18	3.5	2.7	6	3	2.3
#5	- 40UNC	TC244202	11	56	18	3.5	2.7	6	3	2.6
#6	- 32UNC	TC244242	12	56	20	4	3	6	3	2.85
#8	- 32UNC	TC244282	13	63	21	4.5	3.4	6	3	3.5
#10	- 24UNC	TC244322	15	70	25	6	4.9	8	3	3.9
#12	- 24UNC	TC244362	16	80	30	6	4.9	8	3	4.5
1/4	- 20UNC	TC244402	17	80	30	7	5.5	8	3	5.2
5/16	- 18UNC	TC244442	20	90	35	8	6.2	9	3	6.6
3/8	- 16UNC	TC244482	22	100	39	9	7	10	3	8
7/16	- 14UNC	TC244522	22	100	40	8	6.2	9	3	9.4
1/2	- 13UNC	TC244562	25	110	44	9	7	10	3	10.75
9/16	- 12UNC	TC244602	26	110	44	11	9	12	3	12.25
5/8	- 11UNC	TC244642	27	110	44	12	9	12	3	13.5
3/4	- 10UNC	TC244702	30	125	50	14	11	14	4	16.5
7/8	- 9UNC	TC244742	32	140	54	18	14.5	17	4	19.5
1	- 8UNC	TC244782	36	160	60	20	16	19	4	22.25
1-1/8	- 7UNC	TC244822	40	180	70	22	18	21	4	25

► DIN 371(#4~3/8) и DIN 376(7/16~1-1/8)

© : Отлично ○ : Хорошо

ISO	P										M				K					
	Нелегированная сталь					Низколегирован. сталь					Высоколегир. сталь		Нержавеющая сталь		Серый чугун		Высокопрочный чугун		Ковкий чугун	
VDI 3323	1	2	3	4	5	6	7	8	9	10	11	12	13	14	15	16	17	18	19	20
HRC	13	25	28	32	30	10	29	32	38	15	35	15	23	10	10	26	3	25	21	21
HB	125	190	250	270	300	180	275	300	350	200	325	200	240	180	180	260	160	250	130	230
Recommended	○	○	○	○	○	○	○	○	○	○	○	○	○	○	○	○	○	○	○	○

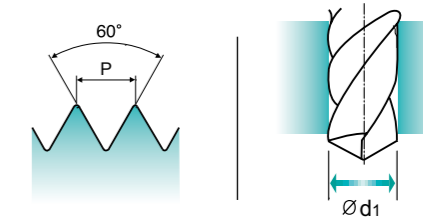
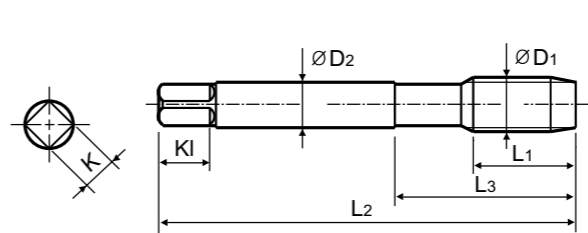
ISO	N					S					H										
	Алюминиевый сплав		Алюминиево-литиевый сплав			Медь и медные сплавы (Бронза/Латунь)		Неметаллич. материалы			Жаропрочные суперсплавы		Титановые сплавы		Закаленная сталь		Отбелен. чугун	Закален. чугун			
VDI 3323	21	22	23	24	25	26	27	28	29	30	31	32	33	34	35	36	37	38	39	40	41
HRC	21	22	23	24	25	26	27	28	29	30	15	30	25	38	34	55	60	40	42	42	55
HB	60	100	75	90	130	110	90	100			200	280	250	350	320	400Rm	1050Rm	550	630	400	550
Recommended	○	○	○	○	○	○	○	○	○	○	○	○	○	○	○	○	○	○	○	○	○

UNC

ДЛЯ УНИФИЦИРОВАННОЙ РЕЗЬБЫ С КРУПНЫМ ШАГОМ

Машинные метчики

► Подходит для нарезания резьбы в глухих отверстиях с более высокой скоростью



Material groups **VG** HSS-E DIN 371/376 2B 60° B TiN c.1315

Ед.изм: мм

Размер	Витков резьбы на дюйм	Артикул	Длина резьбы			Диаметр хвостов.	Размер квадр.	Длина квадр.	Кол-во зубьев	Диаметр сверла
			TiN	L1	L2					
#4	- 40UNC	TD244162	11	56	18	3.5	2.7	6	3	2.3
#5	- 40UNC	TD244202	11	56	18	3.5	2.7	6	3	2.6
#6	- 32UNC	TD244242	12	56	20	4	3	6	3	2.85
#8	- 32UNC	TD244282	13	63	21	4.5	3.4	6	3	3.5
#10	- 24UNC	TD244322	15	70	25	6	4.9	8	3	3.9
#12	- 24UNC	TD244362	16	80	30	6	4.9	8	3	4.5
1/4	- 20UNC	TD244402	17	80	30	7	5.5	8	3	5.2
5/16	- 18UNC	TD244442	20	90	35	8	6.2	9	3	6.6
3/8	- 16UNC	TD244482	22	100	39	9	7	10	3	8
7/16	- 14UNC	TD244522	22	100	40	8	6.2	9	3	9.4
1/2	- 13UNC	TD244562	25	110	44	9	7	10	3	10.75
9/16	- 12UNC	TD244602	26	110	44	11	9	12	3	12.25
5/8	- 11UNC	TD244642	27	110	44	12	9	12	3	13.5
3/4	- 10UNC	TD244702	30	125	50	14	11	14	4	16.5
7/8	- 9UNC	TD244742	32	140	54	18	14.5	17	4	19.5
1	- 8UNC	TD244782	36	160	60	20	16	19	4	22.25
1-1/8	- 7UNC	TD244822	40	180	70	22	18	21	4	25

► DIN 371(#4~3/8) и DIN 376(7/16~1-1/8)

© : Отлично ○ : Хорошо

ISO	P										M				K					
	Нелегированная сталь					Низколегирован. сталь					Высоколегир. сталь		Нержавеющая сталь		Серый чугун		Высокопрочный чугун		Ковкий чугун	
VDI 3323	1	2	3	4	5	6	7	8	9	10	11	12	13	14	15	16	17	18	19	20
HRC	13	25	28	32	30	10	29	32	38	15	35	15	23	10	10	26	3	25	21	21
HB	125	190	250	270	300	180	275	300	350	200	325	200	240	180	180	260	160	250	130	230
Recommended	○	○	○	○	○	○	○	○	○	○	○	○	○	○	○	○	○	○	○	○

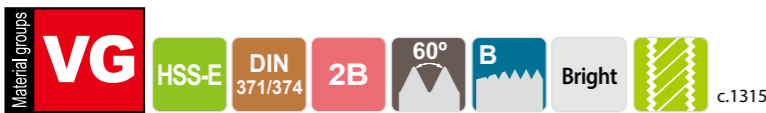
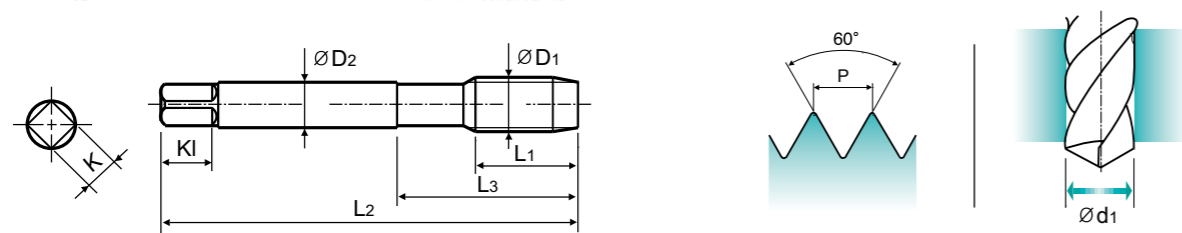
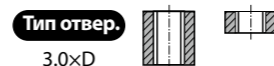
ISO	N					S					H										
	Алюминиевый сплав		Алюминиево-литиевый сплав			Медь и медные сплавы (Бронза/Латунь)		Неметаллич. материалы			Жаропрочные суперсплавы		Титановые сплавы		Закаленная сталь		Отбелен. чугун	Закален. чугун			
VDI 3323	21	22	23	24	25	26	27	28	29	30	31	32	33	34	35	36	37	38	39	40	41
HRC	21	22	23	24	25	26	27	28	29	30	15	30	25	38	34	55	60	40	42	42	55
HB	60	100	75	90	130	110	90	100			200	280	250	350	320	400Rm	1050Rm	550	630	400	550
Recommended	○	○	○	○	○	○	○	○	○	○	○	○	○	○	○	○	○	○	○	○	○

UNF

ДЛЯ УНИФИЦИРОВАННОЙ РЕЗЬБЫ С МЕЛКИМ ШАГОМ

Машинные метчики

► Подходит для нарезания резьбы в глухих отверстиях с более высокой скоростью



Рекоменд. условия об-ки : С.1315

Ед.изм: мм

Размер	Витков резьбы на дюйм	Артикул	Длина резьбы			Диаметр хвостов.	Размер квадр.	Длина квадр.	Кол-во зубьев	Диаметр сверла	
			Без покрытия	L1	L2						L3
#4	- 48UNF	TC254182		11	56	18	3.5	2.7	6	3	2.4
#5	- 44UNF	TC254222		11	56	18	3.5	2.7	6	3	2.7
#6	- 40UNF	TC254262		12	56	20	4	3	6	3	3
#8	- 36UNF	TC254302		13	63	21	4.5	3.4	6	3	3.5
#10	- 32UNF	TC254342		15	70	25	6	4.9	8	3	4.1
#12	- 28UNF	TC254382		16	80	30	6	4.9	8	3	4.7
1/4	- 28UNF	TC254422		17	80	30	7	5.5	8	3	5.5
5/16	- 24UNF	TC254462		17	90	35	8	6.2	9	3	6.9
3/8	- 24UNF	TC254502		18	100	39	9	7	10	3	8.5
7/16	- 20UNF	TC254542		22	100	40	8	6.2	9	3	9.9
1/2	- 20UNF	TC254582		22	100	40	9	7	10	3	11.5
9/16	- 18UNF	TC254622		22	100	40	11	9	12	3	12.9
5/8	- 18UNF	TC254662		22	100	40	12	9	12	3	14.5
3/4	- 16UNF	TC254722		25	110	44	14	11	14	4	17.5
7/8	- 14UNF	TC254762		26	125	50	18	14.5	17	4	20.5
1	- 12UNF	TC254802		28	140	54	18	14.5	17	4	23.25
1-1/8	- 12UNF	TC254842		30	150	60	22	18	21	4	26.5

► DIN 371(#4~3/8) и DIN 374(7/16~1-1/8)

◎ : Отлично ○ : Хорошо

ISO	P										M				K					
	Нелегированная сталь					Низколегирован. сталь					Высоколегир. сталь		Нержавеющая сталь		Серый чугун		Высокопрочный чугун		Ковкий чугун	
VDI 3323	1	2	3	4	5	6	7	8	9	10	11	12	13	14	15	16	17	18	19	20
HRc	13	25	28	32	30	10	29	32	38	15	35	15	23	10	10	26	3	25		21
HB	125	190	250	270	300	180	275	300	350	200	325	200	240	180	180	260	160	250	130	230
Recommended	○	○	○	◎	○	○	○	◎	◎	○	○	○	○	○	○	○	○	○	○	○

ISO	N				S						H										
	Алюминиевый сплав		Алюминиево-литиевый сплав		Медь и медные сплавы (Бронза/Латунь)			Неметаллич. материалы			Жаропрочные суперсплавы			Титановые сплавы		Закаленная сталь	Отбелен. чугун	Закален. чугун			
VDI 3323	21	22	23	24	25	26	27	28	29	30	31	32	33	34	35	36	37	38	39	40	41
HRc											15	30	25	38	34			55	60	42	41
HB	60	100	75	90	130	110	90	100			200	280	250	350	320	400Rm	1050Rm	550	630	400	550
Recommended	○	○	○	○	○	○	○	○	○	○	○	○	○	○	○	○	○	○	○	○	○

ISO	VDI 3323	Материал	HB	HRc	Vc (м/мин)																	
					TQ823	TR823	TC312 TC413 TC174 TC184	TD312 TD413 TD174	TB312	TY312	TB913	TQ863	TR863	TC422 TC263 TC244 TC254	TD422 TD263 TD244	TE422	TY422					
P	1	Нелегированная сталь	125																			
	2		190	13	15-20	15-20	15-20	20-25	15-20	20-25	15-20	15-20	15-20	15-20	15-20	20-25	20-25					
	3		250	25	12-18	12-18	12-18	18-24	12-18	18-24	12-18	12-18	12-18	12-18	12-18	18-24	18-24					
	4		270	28	10-15	10-15	10-15	15-20	10-15	15-20	10-15	10-15	10-15	10-15	10-15	15-20	15-20					
	5	300	32	6-10	6-10	6-10	10-14	6-10	10-14	6-10	6-10	6-10	6-10	6-10	10-14	10-14						
	6	Низколегирован. сталь	180	10	10-15	10-15	10-15	15-20	10-15	15-20	10-15	10-15	10-15	10-15	10-15	15-20	15-20					
	7		275	29	10-15	10-15	10-15	15-20	10-15	15-20	10-15	10-15	10-15	10-15	10-15	15-20	15-20					
	8		300	32	6-10	6-10	6-10	10-14	6-10	10-14	6-10	6-10	6-10	6-10	6-10	10-14	10-14					
	9		350	38	3-5	3-5	3-5	5-7	3-5	5-7	3-5	3-5	3-5	3-5	3-5	5-7	5-7					
	10	Высоколегир. сталь	200	15	3-5	3-5	3-5	5-7	3-5	5-7	3-5	3-5	3-5	3-5	3-5	5-7	5-7					
M	12	Нержавеющая сталь	200	15													7-10	7-10	7-10	7-10	10-15	10-15
	13		240	23													5-8	5-8	5-8	5-8	8-11	8-11
	14		180	10	4-6	4-6	4-6	6-8	4-6	6-8	4-6	4-6	4-6	4-6	4-6	6-8	6-8					
S	31	Жаропрочные суперсплавы	200	15	10-15	10-15	10-15	15-20	10-15	15-20	10-15	10-15	10-15	10-15	10-15	10-15	10-15	10-15	10-15	15-20	15-20	
	36	Титановые сплавы	400Rm		10-15	10-15	10-15	15-20	10-15	15-20	10-15	10-15	10-15	10-15	10-15	10-15	10-15	10-15	10-15	15-20	15-20	

РЕЗЬБОФРЕЗЫ

SYNCHRO МЕТЧИКИ

PRIME МЕТЧИКИ

COMBO МЕТЧИКИ

YG GENERAL МЕТЧИКИ

МЕТЧИКИ ДЛЯ СТАЛИ

МЕТЧИКИ ДЛЯ ЗАКАЛЕННОЙ СТАЛИ

МЕТЧИКИ YG INOX

МЕТЧИКИ ДЛЯ ЧУГУНА

МЕТЧИКИ ДЛЯ АЛЮМИНИЯ

МЕТЧИКИ YG Ti Ni

БЕССТРУЖЕЧНЫЕ МЕТЧИКИ

ГАЕЧНЫЕ МЕТЧИКИ

МЕТЧИКИ ПОД РЕЗЬБОВЫЕ ВСТАВКИ

МЕТЧИКИ ДЛЯ ТРУБНОЙ РЕЗЬБЫ

ТЕХНИЧЕСКИЕ ДАННЫЕ