

YG-1 ИНСТРУМЕНТАЛЬНАЯ
ОСНАСТКА

СВЕРЛИЛЬНЫЕ ПАТРОНЫ ДЛЯ СТАНКОВ С ЧПУ





NC DRILL CHUCK

СВТ (ВТ ДВОЙНОЙ КОНТАКТ)

DIN 69893/ISO 12164-1-HSK

JIS B6339/MAS 403-BT

ЦИЛИНДРИЧЕСКИЙ-К

SIDE CUTTER ARBOR

JIS B6339/MAS 403-BT

ЦИЛИНДРИЧЕСКИЙ-К

JACOBS TAPER ADAPTER

JIS B6339/MAS 403-BT

BLANK BAR

DIN 69893/ISO 12164-1-HSK FORM A

JIS B6339/MAS 403-BT

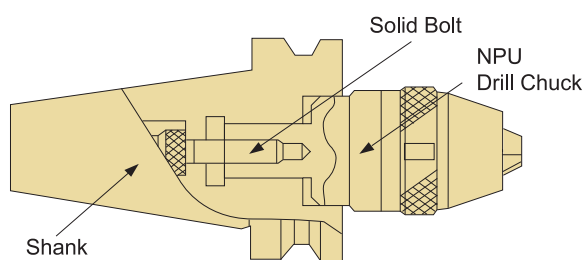
СВЕРЛИЛЬНЫЕ ПАТРОНЫ ДЛЯ СТАНКОВ С ЧПУ



ОСОБЕННОСТИ

Сверлильный патрон YG-1 полностью затянут болтом, и нет опасности падения во время вращения или резки.

ВЫСОКАЯ ТОЧНОСТЬ



- Сверлильный патрон с превосходной высокой точностью (T.I.R 0,05) и хвостовиком интегрированы, что гарантирует превосходный T.I.R

Сильный зажим

Сверло может быть повреждено из-за обратного усилия во время перфорации, но с помощью сверлильного патрона YG-1, сильно затянутого гаечным ключом, вероятность повреждения сверла отсутствует.

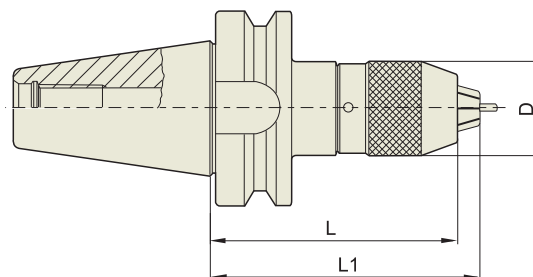
Безопасность

Сверлильный патрон YG-1 NC с высокой жесткостью способствует автоматизации производства за счет беспилотной эксплуатации, предотвращая несчастные случаи во время работы.

- падение сверла при внезапной остановке
- падение сверла при быстром вращении
- Повреждение сверла, вызванное обратной силой во время перфорации

СВЕРЛИЛЬНЫЕ ПАТРОНЫ ДЛЯ СТАНКОВ С ЧПУ

NPU



■ CBT (ВТ ДВОЙНОЙ КОНТАКТ)

CBT	Taper Accuracy AT3	G Value -	RPM -	Coolant System -
-----	-----------------------	--------------	----------	---------------------

Unit : mm

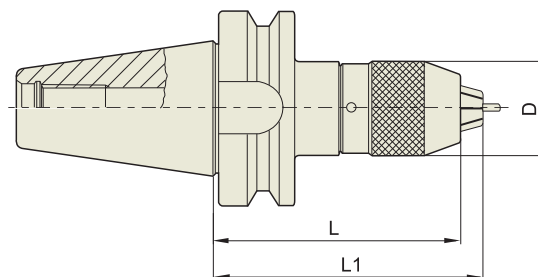
КОНУС No.	МОДЕЛЬ	АРТИКУЛ	ДИАП. ЗАЖИМА	D	L (Min.)	L1 (Max.)	ВЕС (Kg)
30	CBT30-NPU8-75	P2776066	0.3 - 8	36.5	75	80.7	0.80
	CBT30-NPU13-105	P2776067	1 - 13	50.4	105	115	1.80
40	CBT40-NPU8-80	P2776068	0.3 - 8	36.5	80	85.7	1.50
	CBT40-NPU8-110	P2776054	0.3 - 8	36.5	110	115.7	1.80
	CBT40-NPU8-150	P2776055	0.3 - 8	36.5	150	155.7	2.60
	CBT40-NPU13-95	P2776069	1 - 13	50.4	95	100.7	2.10
	CBT40-NPU13-130	P2776057	1 - 13	50.4	130	140	2.70
	CBT40-NPU13-150	P2776058	1 - 13	50.4	150	160	3.40
50	CBT50-NPU8-90	P2776059	0.3 - 8	36.5	90	95.7	4.20
	CBT50-NPU8-110	P2776060	0.3 - 8	36.5	110	115.7	4.50
	CBT50-NPU8-170	P2776061	0.3 - 8	36.5	170	180.7	5.20
	CBT50-NPU13-105	P2776070	1 - 13	50.4	105	115	4.80
	CBT50-NPU13-130	P2776063	1 - 13	50.4	130	140	5.20
	CBT50-NPU13-150	P2776064	1 - 13	50.4	150	160	5.50
	CBT50-NPU13-190	P2776065	1 - 13	50.4	190	200	5.90

► Доступны изделия с конусом CAT (ANSI B5.50) и с дюймовой системой измерения.

СВЕРЛИЛЬНЫЕ ПАТРОНЫ ДЛЯ СТАНКОВ С ЧПУ

СВЕРЛИЛЬНЫЕ ПАТРОНЫ ДЛЯ СТАНКОВ С ЧПУ

NPU



■ JIS B6339/MAS403-BT

JIS B6339 - BT	Taper Accuracy AT3	G Value -	RPM -	Coolant System -
-------------------	--------------------------	--------------	----------	------------------------

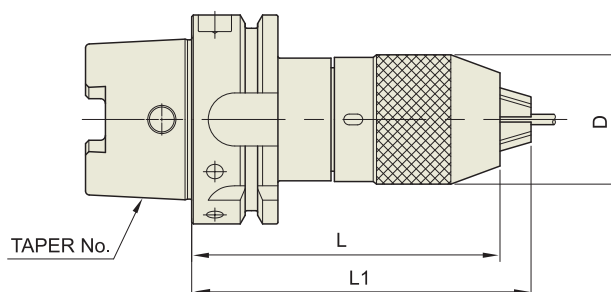
Unit : mm

КОНУС No.	МОДЕЛЬ	АРТИКУЛ	ДИАП. ЗАЖИМА	D	L (Min.)	L1 (Max.)	БЕС (Kg)
30	BT30-NPU8-75	P2776016	0.3 - 8	36.5	75	80.7	0.80
	BT30-NPU13-105	P2776017	1 - 13	50.4	105	115	1.80
40	BT40-NPU8-80	P2776018	0.3 - 8	36.5	80	85.7	1.50
	BT40-NPU8-110	P2776006	0.3 - 8	36.5	110	115.7	1.80
	BT40-NPU8-150	P2776007	0.3 - 8	36.5	150	155.7	2.60
	BT40-NPU13-95	P2776019	1 - 13	50.4	95	100.7	2.10
	BT40-NPU13-130	P2776008	1 - 13	50.4	130	140	2.70
	BT40-NPU13-150	P2776003	1 - 13	50.4	150	160	3.40
50	BT50-NPU8-90	P2776009	0.3 - 8	36.5	90	95.7	4.20
	BT50-NPU8-110	P2776010	0.3 - 8	36.5	110	115.7	4.50
	BT50-NPU8-170	P2776011	0.3 - 8	36.5	170	180.7	5.20
	BT50-NPU13-105	P2776020	1 - 13	50.4	105	115	4.80
	BT50-NPU13-130	P2776013	1 - 13	50.4	130	140	5.20
	BT50-NPU13-150	P2776014	1 - 13	50.4	150	160	5.50
	BT50-NPU13-190	P2776015	1 - 13	50.4	190	200	5.90

► Доступны изделия с конусом CAT (ANSI B5.50) и с дюймовой системой измерения.

СВЕРЛИЛЬНЫЕ ПАТРОНЫ ДЛЯ СТАНКОВ С ЧПУ

NPU

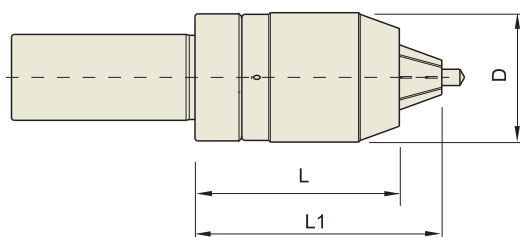


■ DIN 69893/ISO 12164-1-HSK ФОРМА А

DIN 69893 - HSK	Taper Accuracy	G Value	RPM	Coolant System
-	-	-	-	-

Unit : mm

КОНУС No.	МОДЕЛЬ	АРТИКУЛ	ДИАП.ЗАЖИМА	D	L (Min.)	L1 (Max.)	ВЕС (Kg)
40A	HSK40A-NPU 8-120	P2775202	0.3 - 8	36.5	120	125.7	1.00
50A	HSK50A-NPU 8-120	P2775203	0.3 - 8	36.5	120	125.7	1.20
	HSK50A-NPU13-150	P2775201	1 - 13	50.4	150	160	2.10
63A	HSK63A-NPU 8-125	P2775204	0.3 - 8	36.5	125	130.7	2.10
	HSK63A-NPU13-150	P2775205	1 - 13	50.4	150	150	3.00
100A	HSK100A-NPU 8-130	P2775206	0.3 - 8	36.5	130	135.7	4.80
	HSK100A-NPU13-150	P2775207	1 - 13	50.4	150	160	5.50



■ ЦИЛИНДРИЧЕСКИЙ-К

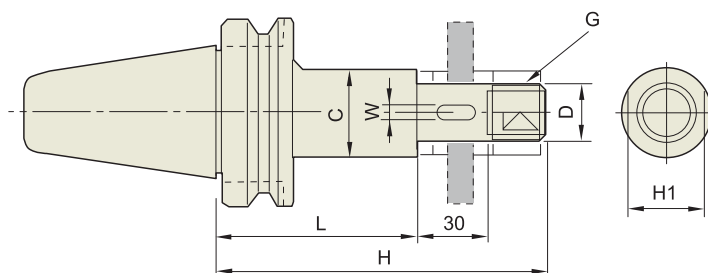
Unit : mm

КОНУС No.	МОДЕЛЬ	АРТИКУЛ	ДИАП. ЗАЖИМА	D	L (Min.)	L1 (Max.)	d	ВЕС (Kg)
32	K32-NPU8-75	P2776021	0.3 - 8	36.5	75	80.7	32	0.70
	K32-NPU13-100	P2775252	1 - 13	50.4	100	110	32	1.50
42	K42-NPU8-70	P2775253	0.3 - 8	36.5	70	75.7	42	0.80
	K42-NPU13-100	P2775254	1 - 13	50.4	100	110	42	1.60

СВЕРЛИЛЬНЫЕ ПАТРОНЫ ДЛЯ СТАНКОВ С ЧПУ

ОПРАВКИ ДЛЯ ДИСКОВЫХ ФРЕЗ

SCA



JIS B6339 - BT	Taper Accuracy AT3	G Value -	RPM -	Coolant System -
-------------------	-----------------------	--------------	----------	---------------------

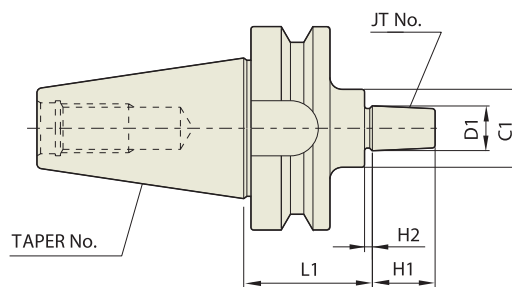
■ JIS B6339/MAS 403-BT

Unit : mm

КОНУС No.	МОДЕЛЬ	АРТИКУЛ	H	H1	C	W	G	D	L	БЕС (Kg)
30	BT30-SCA12.7-60	P2779141	105	17	20	-	M12	12.7	60	1.00
	BT30-SCA15.875-60	P2779142	106	23	26	3.18	M14	15.875	60	1.10
	BT30-SCA22.225-60	P2779143	110	29	34	3.18	M20	22.225	60	1.20
	BT30-SCA25.4-60	P2779144	115	32	40	6.35	M24	25.4	60	1.30
40	BT40-SCA12.7-75	P2779145	120	17	20	-	M12	12.7	75	1.20
	BT40-SCA12.7-105	P2779146	150	17	20	-	M12	12.7	105	1.30
	BT40-SCA15.875-75	P2779147	121	23	26	3.18	M14	15.875	75	1.40
	BT40-SCA15.875-120	P2779148	151	23	26	3.18	M14	15.875	120	1.50
	BT40-SCA22.225-75	P2779149	126	29	34	3.18	M20	22.225	75	1.70
	BT40-SCA22.225-120	P2779150	171	29	34	3.18	M20	22.225	120	2.00
	BT40-SCA25.4-75	P2779151	130	32	40	6.35	M24	25.4	75	2.00
	BT40-SCA25.4-120	P2779152	175	32	40	6.35	M24	25.4	120	2.40
50	BT40-SCA31.75-90	P2779153	150	41	46	7.92	M30	31.75	90	2.60
	BT50-SCA12.7-75	P2779154	120	17	20	-	M12	12.7	75	4.10
	BT50-SCA12.7-105	P2779155	150	17	20	-	M12	12.7	105	4.20
	BT50-SCA15.875-90	P2779156	136	23	26	3.18	M14	15.875	90	4.20
	BT50-SCA15.875-120	P2779157	166	23	26	3.18	M14	15.875	120	4.20
	BT50-SCA22.225-90	P2779158	144	29	34	3.18	M20	22.225	90	4.40
	BT50-SCA22.225-135	P2779159	186	29	34	3.18	M20	22.225	135	4.70
	BT50-SCA25.4-90	P2779160	145	32	40	6.35	M24	25.4	90	4.50
	BT50-SCA25.4-135	P2779161	190	32	40	6.35	M24	25.4	135	4.90
	BT50-SCA31.75-90	P2779162	150	41	46	7.92	M30	31.75	90	4.70
	BT50-SCA31.75-135	P2779163	195	41	46	7.92	M30	31.75	135	5.20
	BT50-SCA38.1-90	P2779164	156	46	55	9.52	M36	38.1	90	4.90
BT50-SCA38.1-135	P2779165	201	46	55	9.52	M36	38.1	135	5.90	

СВЕРЛИЛЬНЫЕ ПАТРОНЫ ДЛЯ СТАНКОВ С ЧПУ

JTA



JIS B6339/MAS 403-BT

JIS B6339 - BT	Taper Accuracy AT3	G Value -	RPM -	Coolant System -
----------------	-----------------------	--------------	----------	---------------------

Unit : mm

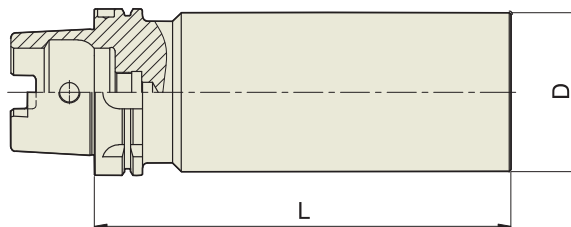
КОНУС No.	МОДЕЛЬ	АРТИКУЛ	JT No.	D1	L1	H1	H2	C1	БЕС (Kg)
30	BT30-JTA1-45	P2779101	1	9.754	45	14	3	30	0.90
	BT30-JTA2-45	P2779102	2	14.199	45	20	4	30	1.00
	BT30-JTA6-45	P2779103	6	17.17	45	24	4	30	1.00
40	BT40-JTA1-45	P2779104	1	9.754	45	14	3	30	1.10
	BT40-JTA1-90	P2779105	1	9.754	90	14	3	30	1.10
	BT40-JTA2S-45	P2779106	2(SHORT)	13.94	45	18	3	30	1.40
	BT40-JTA2S-90	P2779107	2(SHORT)	13.94	90	18	3	30	1.40
	BT40-JTA2-45	P2779108	2	14.199	45	20	4	30	1.10
	BT40-JTA2-90	P2779109	2	14.199	90	20	4	30	1.40
	BT40-JTA33-45	P2779110	33	15.85	45	24	4	30	1.10
	BT40-JTA33-90	P2779111	33	15.85	90	24	4	30	1.40
	BT40-JTA6-45	P2779112	6	17.17	45	24	4	30	1.10
	BT40-JTA6-90	P2779113	6	17.17	90	24	4	30	1.40
	BT40-JTA3-45	P2779114	3	20.599	45	28	5	35	1.20
	BT40-JTA3-90	P2779115	3	20.599	90	28	5	35	1.50
50	BT50-JTA1-45	P2779116	1	9.754	45	14	3	30	4.00
	BT50-JTA1-105	P2779117	1	9.754	105	14	3	30	4.40
	BT50-JTA2S-45	P2779118	2(SHORT)	13.94	45	18	3	30	4.00
	BT50-JTA2S-105	P2779119	2(SHORT)	13.94	105	18	3	30	4.40
	BT50-JTA2-45	P2779120	2	14.199	45	20	4	30	4.00
	BT50-JTA2-105	P2779121	2	14.199	105	20	4	30	4.40
	BT50-JTA33-45	P2779122	33	15.85	45	24	4	30	4.00
	BT50-JTA33-105	P2779123	33	15.85	105	24	4	30	4.40
	BT50-JTA6-45	P2779124	6	17.17	45	24	4	30	4.00
	BT50-JTA6-105	P2779125	6	17.17	105	24	4	30	4.40
BT50-JTA3-45	P2779126	3	20.599	45	28	5	35	4.00	
BT50-JTA3-105	P2779127	3	20.599	105	28	5	35	4.60	

► Доступны изделия с конусом CAT (ANSI B5.50) и с дюймовой системой измерения.

СВЕРЛИЛЬНЫЕ ПАТРОНЫ ДЛЯ СТАНКОВ С ЧПУ

БРУСКОВАЯ ЗАГОТОВКА

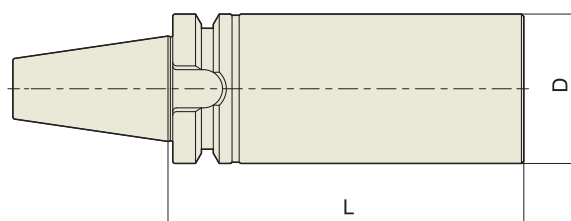
BL



■ DIN 69893/ISO 12164-1-HSK ФОРМА А

Unit : mm

КОНУС No.	МОДЕЛЬ	АРТИКУЛ	D	L
HSK40	HSK40A-BL42-180	P2779181	42	180
HSK50	HSK50A-BL52-200	P2779182	52	200
HSK63	HSK63A-BL63-150	P2779183	63	150
HSK63	HSK63A-BL63-250	P2779184	63	250
HSK63	HSK63A-BL82-200	P2779185	82	200
HSK100	HSK100A-BL102-150	P2779186	102	150
HSK100	HSK100A-BL102-250	P2779187	102	250
HSK100	HSK100A-BL126-200	P2779188	126	200



■ JIS B6339/MAS 403-BT

Unit : mm

КОНУС No.	МОДЕЛЬ	АРТИКУЛ	D	L
BT30	BT30-BL48-180	P2779189	48	180
BT40	BT40-BL63-150	P2779190	63	150
BT40	BT40-BL63-250	P2779191	63	250
BT40	BT40-BL82-200	P2779192	82	200
BT50	BT50-BL102-150	P2779193	102	150
BT50	BT50-BL102-250	P2779194	102	250
BT50	BT50-BL126-200	P2779195	126	200