

Приводной вспомогательный инструмент для станков токарной группы



Зацепления:



Baruffaldi TOEM



DIN 1809



DIN 5480



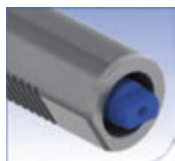
DIN 5482



TAKISAWA



OKUMA



MAZAK



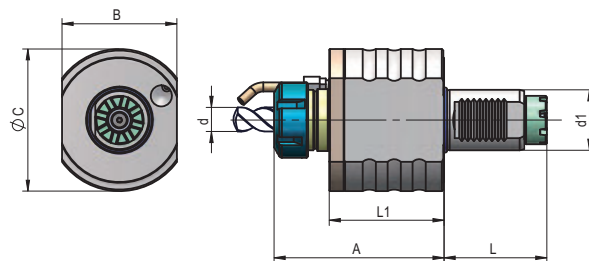
BMT



HAAS

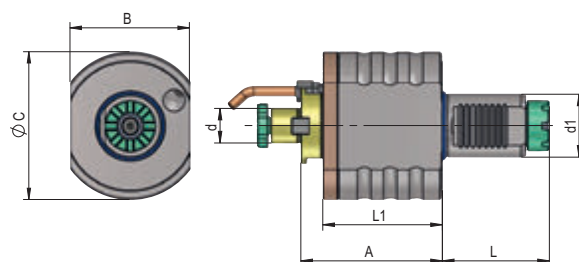


Головка осевая с цанговым патроном для цанг типа ER по DIN 6499. Зацепление Baruffaldi TOEM.



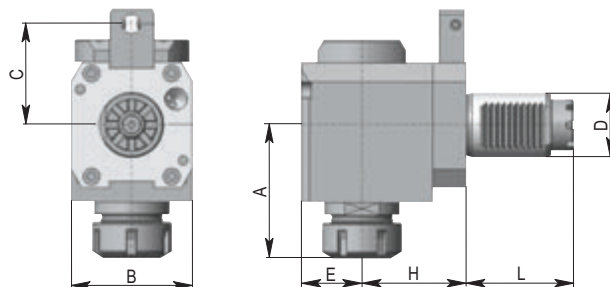
Обозначение	Размеры, мм								n max, об/мин	i	M max, Нм
	D	Диапазон	A	L	L ₁	B	C				
TOAX30E25090	○	30	ER25 2-16	90	59	58	62	70	6000	1/1	25
TOAX40E32112	○	40	ER32 2-20	112,5	68	76	76	94	6000	1/1	50
TOAX40E40126	○	40	ER40 3-26	126,5	68	76	76	94	6000	1/1	50
TOAX50E32117	○	50	ER32 2-20	117,5	84	80	88	102	5000	1/1	80
TOAX50E40122	○	50	ER40 3-26	122	84	80	88	102	5000	1/1	80

Головка осевая с оправкой для насадных торцовых фрез по DIN 6357. Зацепление Baruffaldi TOEM.



Обозначение	Размеры, мм								n max, об/мин	i	M max, Нм
	D	d	A	L	L ₁	B	C				
TOAX30K16071	○	30	16	71	59	58	62	70	6000	1/1	25
TOAX40K16090	○	40	16	90	68	76	76	94	6000	1/1	50
TOAX40K22090	○	40	22	90	68	76	76	94	6000	1/1	50
TOAX50K22095	○	50	22	95	84	80	88	102	5000	1/1	80
TOAX50K27095	○	50	27	95	84	80	88	102	5000	1/1	80

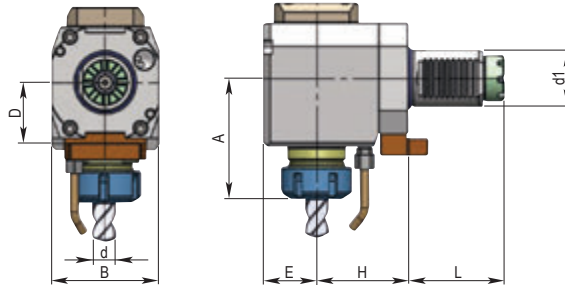
○ на складе в Европе; ● на складе в Москве

Головка угловая с цанговым патроном для цанг типа ER по DIN 6499. Зацепление Baruffaldi TOEM.


Обозначение	Размеры, мм									n max, об/мин	i	M max, Нм
	D	Диапазон	A	E	H	L	B	C				
TORA30E25A055C40	○	30	ER25 2-16	67	26	55	59	64	40	6000	1/1	25
TORA30E25B055C40	○	30	ER25 2-16	67	26	55	59	64	40	6000	1/1	25
TORA30E25A055C47	○	30	ER25 2-16	67	26	55	59	64	47	6000	1/1	25
TORA30E25B055C47	○	30	ER25 2-16	67	26	55	59	64	47	6000	1/1	25
TORA30E25A055C48	○	30	ER25 2-16	67	26	55	59	64	48	6000	1/1	25
TORA30E25B055C48	○	30	ER25 2-16	67	26	55	59	64	48	6000	1/1	25
TORA30E25A055C56	○	30	ER25 2-16	67	26	55	59	64	56	6000	1/1	25
TORA30E25B055C56	○	30	ER25 2-16	67	26	55	59	64	56	6000	1/1	25
TORA30E25A055C63	○	30	ER25 2-16	67	26	55	59	64	63	6000	1/1	25
TORA30E25B055C63	○	30	ER25 2-16	67	26	55	59	64	63	6000	1/1	25
TORA40E32A065C56	○	40	ER32 2-20	85	38	65	68	76	56	6000	1/1	50
TORA40E32B065C56	○	40	ER32 2-20	85	38	65	68	76	56	6000	1/1	50
TORA40E32A065C63	○	40	ER32 2-20	85	38	65	68	76	63	6000	1/1	50
TORA40E32B065C63	○	40	ER32 2-20	85	38	65	68	76	63	6000	1/1	50
TORA40E32A065C70	○	40	ER32 2-20	85	38	65	68	76	70	6000	1/1	50
TORA40E32B065C70	○	40	ER32 2-20	85	38	65	68	76	70	6000	1/1	50
TORA40E32A065C90	○	40	ER32 2-20	85	38	65	68	76	90	6000	1/1	50
TORA40E32B065C90	○	40	ER32 2-20	85	38	65	68	76	90	6000	1/1	50
TORA40E40A065C56	○	40	ER40 3-26	98	38	65	68	76	56	6000	1/1	50
TORA40E40B065C56	○	40	ER40 3-26	98	38	65	68	76	56	6000	1/1	50
TORA40E40A065C63	○	40	ER40 3-26	98	38	65	68	76	63	6000	1/1	50
TORA40E40B065C63	○	40	ER40 3-26	98	38	65	68	76	63	6000	1/1	50
TORA40E40A065C70	○	40	ER40 3-26	98	38	65	68	76	70	6000	1/1	50
TORA40E40B065C70	○	40	ER40 3-26	98	38	65	68	76	70	6000	1/1	50
TORA40E40A065C90	○	40	ER40 3-26	98	38	65	68	76	90	6000	1/1	50
TORA40E40B065C90	○	40	ER40 3-26	98	38	65	68	76	90	6000	1/1	50
TORA50E32A075C63	○	50	ER32 2-20	92,5	44	75	84	88	63	5000	1/1	80
TORA50E32B075C63	○	50	ER32 2-20	92,5	44	75	84	88	63	5000	1/1	80
TORA50E32A075C64	○	50	ER32 2-20	92,5	44	75	84	88	64	5000	1/1	80
TORA50E32B075C64	○	50	ER32 2-20	92,5	44	75	84	88	64	5000	1/1	80
TORA50E32A075C70	○	50	ER32 2-20	92,5	44	75	84	88	70	5000	1/1	80
TORA50E32B075C70	○	50	ER32 2-20	92,5	44	75	84	88	70	5000	1/1	80
TORA50E40A075C63	○	50	ER40 3-26	98,5	44	75	84	88	63	5000	1/1	80
TORA50E40B075C63	○	50	ER40 3-26	98,5	44	75	84	88	63	5000	1/1	80
TORA50E40A075C64	○	50	ER40 3-26	98,5	44	75	84	88	64	5000	1/1	80
TORA50E40B075C64	○	50	ER40 3-26	98,5	44	75	84	88	64	5000	1/1	80
TORA50E40A075C70	○	50	ER40 3-26	98,5	44	75	84	88	70	5000	1/1	80
TORA50E40B075C70	○	50	ER40 3-26	98,5	44	75	84	88	70	5000	1/1	80

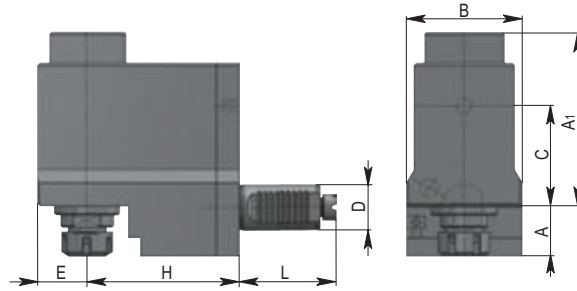
○ на складе в Европе; ● на складе в Москве

Головка угловая с цанговым патроном для цанг типа ER по DIN6499. Зацепление Barrufaldi TOEM.

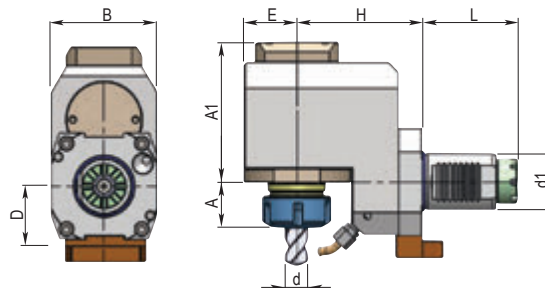


Обозначение	Размеры, мм									n max, об/мин	i	M max, Нм
	d1	Диапазон	A	E	H	L	B	D				
TORA30E25A055D35	○	30	ER25 2-16	67	26	55	59	64	35	6000	1/1	25
TORA30E25B055D35	○	30	ER25 2-16	67	26	55	59	64	35	6000	1/1	25
TORA30E25A055D55	○	30	ER25 2-16	67	26	55	59	64	55	6000	1/1	25
TORA30E25B055D55	○	30	ER25 2-16	67	26	55	59	64	55	6000	1/1	25
TORA40E32A065D42	○	40	ER32 2-20	85	38	65	68	76	42	6000	1/1	50
TORA40E32B065D42	○	40	ER32 2-20	85	38	65	68	76	42	6000	1/1	50
TORA40E32A065D48	○	40	ER32 2-20	85	38	65	68	76	48	6000	1/1	50
TORA40E32B065D48	○	40	ER32 2-20	85	38	65	68	76	48	6000	1/1	50
TORA40E32A065D50	○	40	ER32 2-20	85	38	65	68	76	50	6000	1/1	50
TORA40E32B065D50	○	40	ER32 2-20	85	38	65	68	76	50	6000	1/1	50
TORA40E32A065D56	○	40	ER32 2-20	85	38	65	68	76	56	6000	1/1	50
TORA40E32B065D56	○	40	ER32 2-20	85	38	65	68	76	56	6000	1/1	50
TORA40E32A065D63	○	40	ER32 2-20	85	38	65	68	76	63	6000	1/1	50
TORA40E32B065D63	○	40	ER32 2-20	85	38	65	68	76	63	6000	1/1	50
TORA40E40A065D42	○	40	ER40 3-26	98	38	65	68	76	42	6000	1/1	50
TORA40E40B065D42	○	40	ER40 3-26	98	38	65	68	76	42	6000	1/1	50
TORA40E40A065D48	○	40	ER40 3-26	98	38	65	68	76	48	6000	1/1	50
TORA40E40B065D48	○	40	ER40 3-26	98	38	65	68	76	48	6000	1/1	50
TORA40E40A065D50	○	40	ER40 3-26	98	38	65	68	76	50	6000	1/1	50
TORA40E40B065D50	○	40	ER40 3-26	98	38	65	68	76	50	6000	1/1	50
TORA40E40A065D56	○	40	ER40 3-26	98	38	65	68	76	56	6000	1/1	50
TORA40E40B065D56	○	40	ER40 3-26	98	38	65	68	76	56	6000	1/1	50
TORA40E40A065D63	○	40	ER40 3-26	98	38	65	68	76	63	6000	1/1	50
TORA40E40B065D63	○	40	ER40 3-26	98	38	65	68	76	63	6000	1/1	50

○ на складе в Европе; ● на складе в Москве

Головка угловая с цанговым патроном для цанг типа ER по DIN 6499. Зацепление Baruffaldi TOEM.


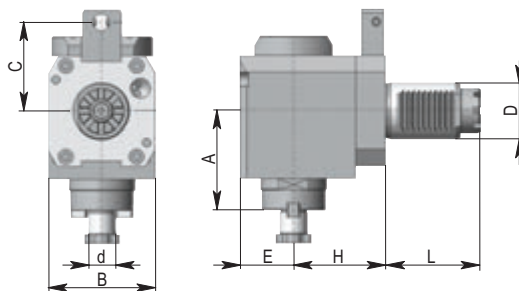
Обозначение	Размеры, мм										n max, об/мин	i	M max, Нм
	D	Диапазон	A	A ₁	E	H	L	B	C				
TORK30E25A070C40	○	30	ER25 2-16	25	102,3	26	70	59	64	40	6000	1/1	40
TORK30E25B070C40	○	30	ER25 2-16	25	102,3	26	70	59	64	40	6000	1/1	40
TORK30E25A070C47	○	30	ER25 2-16	25	102,3	26	70	59	64	47	6000	1/1	40
TORK30E25B070C47	○	30	ER25 2-16	25	102,3	26	70	59	64	47	6000	1/1	40
TORK30E25A070C48	○	30	ER25 2-16	25	102,3	26	70	59	64	48	6000	1/1	40
TORK30E25B070C48	○	30	ER25 2-16	25	102,3	26	70	59	64	48	6000	1/1	40
TORK30E25A070C56	○	30	ER25 2-16	25	102,3	26	70	59	64	56	6000	1/1	40
TORK30E25B070C56	○	30	ER25 2-16	25	102,3	26	70	59	64	56	6000	1/1	40
TORK30E25A070C63	○	30	ER25 2-16	25	102,3	26	70	59	64	63	6000	1/1	40
TORK30E25B070C63	○	30	ER25 2-16	25	102,3	26	70	59	64	63	6000	1/1	40
TORK40E32A090C56	○	40	ER32 2-20	35	99,5	38	90	68	76	56	5000	1/1	70
TORK40E32B090C56	○	40	ER32 2-20	35	99,5	38	90	68	76	56	5000	1/1	70
TORK40E32A090C63	○	40	ER32 2-20	35	99,5	38	90	68	76	63	5000	1/1	70
TORK40E32B090C63	○	40	ER32 2-20	35	99,5	38	90	68	76	63	5000	1/1	70
TORK40E32A090C70	○	40	ER32 2-20	35	99,5	38	90	68	76	70	5000	1/1	70
TORK40E32B090C70	○	40	ER32 2-20	35	99,5	38	90	68	76	70	5000	1/1	70
TORK40E32A090C90	○	40	ER32 2-20	35	99,5	38	90	68	76	90	5000	1/1	70
TORK40E32B090C90	○	40	ER32 2-20	35	99,5	38	90	68	76	90	5000	1/1	70
TORK50E40A112C63	○	50	ER40 3-26	30	126	44	112	84	88	63	4000	1/1	100
TORK50E40B112C63	○	50	ER40 3-26	30	126	44	112	84	88	63	4000	1/1	100
TORK50E40A112C64	○	50	ER40 3-26	30	126	44	112	84	88	64	4000	1/1	100
TORK50E40B112C64	○	50	ER40 3-26	30	126	44	112	84	88	64	4000	1/1	100
TORK50E40A112C70	○	50	ER40 3-26	30	126	44	112	84	88	70	4000	1/1	100
TORK50E40B112C70	○	50	ER40 3-26	30	126	44	112	84	88	70	4000	1/1	100

**Головка угловая с цанговым патроном для цанг типа ER по DIN6499. Зацепление Baruffaldi TOEM.
 С уменьшенным вылетом.**


Обозначение	Размеры, мм										n max, об/мин	i	M max, Нм
	d1	Диапазон	A	A ₁	E	H	L	B	D				
TORK30E25A070D35	○	30	ER25 2-16	25	102,3	26	70	59	64	35	6000	1/1	40
TORK30E25B070D35	○	30	ER25 2-16	25	102,3	26	70	59	64	35	6000	1/1	40
TORK30E25A070D55	○	30	ER25 2-16	25	102,3	26	70	59	64	55	6000	1/1	40
TORK30E25B070D55	○	30	ER25 2-16	25	102,3	26	70	59	64	55	6000	1/1	40
TORK40E32A090D42	○	40	ER32 2-20	35	99,5	38	90	68	76	42	5000	1/1	70
TORK40E32B090D42	○	40	ER32 2-32	35	99,5	38	90	68	76	42	5000	1/1	70
TORK40E32A090D48	○	40	ER32 2-20	35	99,5	38	90	68	76	48	5000	1/1	70
TORK40E32B090D48	○	40	ER32 2-32	35	99,5	38	90	68	76	48	5000	1/1	70
TORK40E32A090D50	○	40	ER32 2-20	35	99,5	38	90	68	76	50	5000	1/1	70
TORK40E32B090D50	○	40	ER32 2-32	35	99,5	38	90	68	76	50	5000	1/1	70
TORK40E32A090D56	○	40	ER32 2-20	35	99,5	38	90	68	76	56	5000	1/1	70
TORK40E32B090D56	○	40	ER32 2-32	35	99,5	38	90	68	76	56	5000	1/1	70
TORK40E32A090D63	○	40	ER32 2-20	35	99,5	38	90	68	76	63	5000	1/1	70
TORK40E32B090D63	○	40	ER32 2-32	35	99,5	38	90	68	76	63	5000	1/1	70

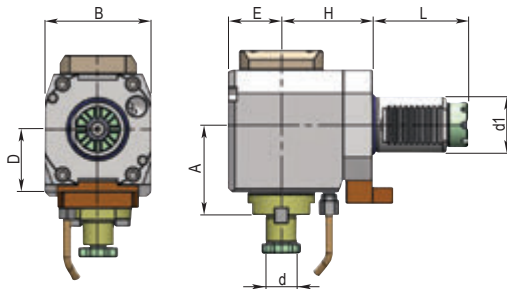
○ на складе в Европе; ● на складе в Москве

Головка угловая с оправкой для насадных торцовых фрез по DIN 6357. Зацепление Varuffaldi TOEM.

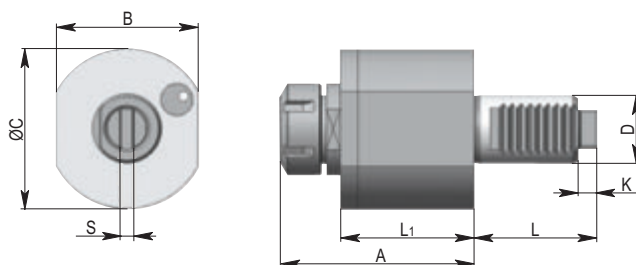


Обозначение	Размеры, мм									n max, об/мин	i	M max, Нм
	D	d	A	E	H	L	B	C				
TORA30K16A055C40	○	30	16	52	26	55	59	64	40	6000	1/1	25
TORA30K16B055C40	○	30	16	52	26	55	59	64	40	6000	1/1	25
TORA30K16A055C47	○	30	16	52	26	55	59	64	47	6000	1/1	25
TORA30K16B055C47	○	30	16	52	26	55	59	64	47	6000	1/1	25
TORA30K16A055C48	○	30	16	52	26	55	59	64	48	6000	1/1	25
TORA30K16B055C48	○	30	16	52	26	55	59	64	48	6000	1/1	25
TORA30K16A055C56	○	30	16	52	26	55	59	64	56	6000	1/1	25
TORA30K16B055C56	○	30	16	52	26	55	59	64	56	6000	1/1	25
TORA30K16A055C63	○	30	16	52	26	55	59	64	63	6000	1/1	25
TORA30K16B055C63	○	30	16	52	26	55	59	64	63	6000	1/1	25
TORA40K16A065C56	○	40	16	64	38	65	68	76	56	6000	1/1	50
TORA40K16B065C56	○	40	16	64	38	65	68	76	56	6000	1/1	50
TORA40K16A065C63	○	40	16	64	38	65	68	76	63	6000	1/1	50
TORA40K16B065C63	○	40	16	64	38	65	68	76	63	6000	1/1	50
TORA40K16A065C70	○	40	16	64	38	65	68	76	70	6000	1/1	50
TORA40K16B065C70	○	40	16	64	38	65	68	76	70	6000	1/1	50
TORA40K16A065C90	○	40	16	64	38	65	68	76	90	6000	1/1	50
TORA40K16B065C90	○	40	16	64	38	65	68	76	90	6000	1/1	50
TORA40K22A065C56	○	40	22	64	38	65	68	76	56	6000	1/1	50
TORA40K22B065C56	○	40	22	64	38	65	68	76	56	6000	1/1	50
TORA40K22A065C63	○	40	22	64	38	65	68	76	63	6000	1/1	50
TORA40K22B065C63	○	40	22	64	38	65	68	76	63	6000	1/1	50
TORA40K22A065C70	○	40	22	64	38	65	68	76	70	6000	1/1	50
TORA40K22B065C70	○	40	22	64	38	65	68	76	70	6000	1/1	50
TORA40K22A065C90	○	40	22	64	38	65	68	76	90	6000	1/1	50
TORA40K22B065C90	○	40	22	64	38	65	68	76	90	6000	1/1	50
TORA50K22A075C63	○	50	22	71	44	75	84	88	63	5000	1/1	80
TORA50K22B075C63	○	50	22	71	44	75	84	88	63	5000	1/1	80
TORA50K22A075C64	○	50	22	71	44	75	84	88	64	5000	1/1	80
TORA50K22B075C64	○	50	22	71	44	75	84	88	64	5000	1/1	80
TORA50K22A075C70	○	50	22	71	44	75	84	88	70	5000	1/1	80
TORA50K22B075C70	○	50	22	71	44	75	84	88	70	5000	1/1	80
TORA50K27A075C63	○	50	27	71	44	75	84	88	63	5000	1/1	80
TORA50K27B075C63	○	50	27	71	44	75	84	88	63	5000	1/1	80
TORA50K27A075C64	○	50	27	71	44	75	84	88	64	5000	1/1	80
TORA50K27B075C64	○	50	27	71	44	75	84	88	64	5000	1/1	80
TORA50K27A075C70	○	50	27	71	44	75	84	88	70	5000	1/1	80
TORA50K27B075C70	○	50	27	71	44	75	84	88	70	5000	1/1	80

○ на складе в Европе; ● на складе в Москве

Головка угловая с оправкой для насадных торцовых фрез по DIN 6357. Зацепление Barrufaldi TOEM.


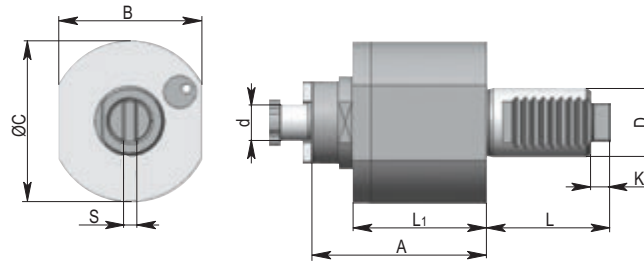
Обозначение	Размеры, мм									n max, об/мин	i	M max, Нм
	D	d	A	E	H	L	B	C				
TORA30K16A055D35	○	30	16	52	26	55	59	64	35	6000	1/1	25
TORA30K16B055D35	○	30	16	52	26	55	59	64	35	6000	1/1	25
TORA30K16A055D55	○	30	16	52	26	55	59	64	55	6000	1/1	25
TORA30K16B055D55	○	30	16	52	26	55	59	64	55	6000	1/1	25
TORA40K16A065D42	○	40	16	64	38	65	68	76	42	6000	1/1	50
TORA40K16B065D42	○	40	16	64	38	65	68	76	42	6000	1/1	50
TORA40K16A065D48	○	40	16	64	38	65	68	76	48	6000	1/1	50
TORA40K16B065D48	○	40	16	64	38	65	68	76	48	6000	1/1	50
TORA40K16A065D50	○	40	16	64	38	65	68	76	50	6000	1/1	50
TORA40K16B065D50	○	40	16	64	38	65	68	76	50	6000	1/1	50
TORA40K16A065D56	○	40	16	64	38	65	68	76	56	6000	1/1	50
TORA40K16B065D56	○	40	16	64	38	65	68	76	56	6000	1/1	50
TORA40K16A065D63	○	40	16	64	38	65	68	76	63	6000	1/1	50
TORA40K16B065D63	○	40	16	64	38	65	68	76	63	6000	1/1	50
TORA40K22A065D42	○	40	22	64	38	65	68	76	42	6000	1/1	50
TORA40K22B065D42	○	40	22	64	38	65	68	76	42	6000	1/1	50
TORA40K22A065D48	○	40	22	64	38	65	68	76	48	6000	1/1	50
TORA40K22B065D48	○	40	22	64	38	65	68	76	48	6000	1/1	50
TORA40K22A065D50	○	40	22	64	38	65	68	76	50	6000	1/1	50
TORA40K22B065D50	○	40	22	64	38	65	68	76	50	6000	1/1	50
TORA40K22A065D56	○	40	22	64	38	65	68	76	56	6000	1/1	50
TORA40K22B065D56	○	40	22	64	38	65	68	76	56	6000	1/1	50
TORA40K22A065D63	○	40	22	64	38	65	68	76	63	6000	1/1	50
TORA40K22B065D63	○	40	22	64	38	65	68	76	63	6000	1/1	50

Головка осевая с цанговым патроном для цанг типа ER по DIN 6499. Зацепление Diplomatic DIN 1809.


Обозначение	Размеры, мм										n max, об/мин	i	M max, Нм
	D	Диапазон	A	L	L ₁	B	C	K	S				
09AX25E25066	○	25	ER25 2-16	66	72,5	48,5	65	70	7	7,8	6000	1/1	25
09AX30E25090	○	30	ER25 2-16	89	62	58	62	70	7	6	6000	1/1	25
09AX40E32112	○	40	ER32 2-20	112,5	72	76	76	94	9	8	6000	1/1	50
09AX40E40126	○	40	ER40 3-26	126,5	72	76	76	94	9	8	6000	1/1	50
09AX50E32117	○	50	ER32 2-20	117,5	92	80	88	102	13	13	5000	1/1	80
09AX50E40122	○	50	ER40 3-26	122	92	80	88	102	13	13	5000	1/1	80

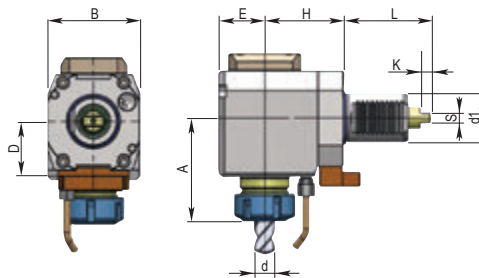
○ на складе в Европе; ● на складе в Москве

Головка осевая с оправкой для насадных торцовых фрез по DIN 6357. Зацепление Diplomatic DIN 1809.



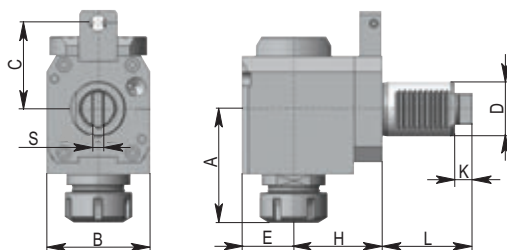
Обозначение	Размеры, мм										n max, об/мин	i	M max, Нм
	D	d	A	L	L ₁	B	C	K	S				
09AX30K16071	30	16	71	62	58	62	70	7	6	6000	1/1	25	
09AX40K16090	40	16	104,5	72	76	76	94	9	8	6000	1/1	50	
09AX40K22090	40	22	104,5	72	76	76	94	9	8	6000	1/1	50	
09AX50K22095	50	22	95	92	80	88	102	13	13	5000	1/1	80	
09AX50K27095	50	27	96	92	80	88	102	13	13	5000	1/1	80	

Головка угловая с цанговым патроном для цанг типа ER по DIN6499. Зацепление Diplomatic DIN 1809.



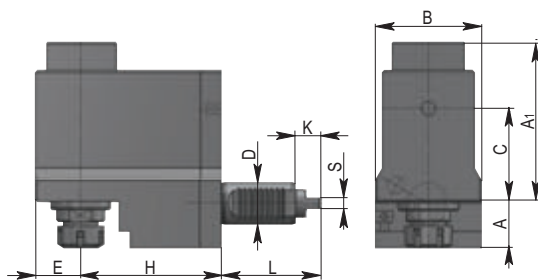
Обозначение	Размеры, мм											n max, об/мин	i	M max, Нм
	D	Диапазон	A	E	H	L	B	C	K	S				
09RA30E25A055D35	30	ER25 2-16	67	26	55	59	64	35	7	6	6000	1/1	25	
09RA30E25B055D35	30	ER25 2-16	67	26	55	59	64	35	7	6	6000	1/1	25	
09RA30E25A055D55	30	ER25 2-16	67	26	55	59	64	55	7	6	6000	1/1	25	
09RA30E25B055D55	30	ER25 2-16	67	26	55	59	64	55	7	6	6000	1/1	25	
09RA40E32A065D42	40	ER32 2-20	85	38	65	72	76	42	9	8	6000	1/1	50	
09RA40E32B065D42	40	ER32 2-20	85	38	65	72	76	42	9	8	6000	1/1	50	
09RA40E32A065D48	40	ER32 2-20	85	38	65	72	76	48	9	8	6000	1/1	50	
09RA40E32B065D48	40	ER32 2-20	85	38	65	72	76	48	9	8	6000	1/1	50	
09RA40E32A065D50	40	ER32 2-20	85	38	65	72	76	50	9	8	6000	1/1	50	
09RA40E32B065D50	40	ER32 2-20	85	38	65	72	76	50	9	8	6000	1/1	50	
09RA40E32A065D56	40	ER32 2-20	85	38	65	72	76	56	9	8	6000	1/1	50	
09RA40E32B065D56	40	ER32 2-20	85	38	65	72	76	56	9	8	6000	1/1	50	
09RA40E32A065D63	40	ER32 2-20	85	38	65	72	76	63	9	8	6000	1/1	50	
09RA40E32B065D63	40	ER32 2-20	85	38	65	72	76	63	9	8	6000	1/1	50	
09RA40E40A065D42	40	ER40 3-26	98	38	65	72	76	42	9	8	6000	1/1	50	
09RA40E40B065D42	40	ER40 3-26	98	38	65	72	76	42	9	8	6000	1/1	50	
09RA40E40A065D48	40	ER40 3-26	98	38	65	72	76	48	9	8	6000	1/1	50	
09RA40E40B065D48	40	ER40 3-26	98	38	65	72	76	48	9	8	6000	1/1	50	
09RA40E40A065D50	40	ER40 3-26	98	38	65	72	76	50	9	8	6000	1/1	50	
09RA40E40B065D50	40	ER40 3-26	98	38	65	72	76	50	9	8	6000	1/1	50	
09RA40E40A065D56	40	ER40 3-26	98	38	65	72	76	56	9	8	6000	1/1	50	
09RA40E40B065D56	40	ER40 3-26	98	38	65	72	76	56	9	8	6000	1/1	50	
09RA40E40A065D63	40	ER40 3-26	98	38	65	72	76	63	9	8	6000	1/1	50	
09RA40E40B065D63	40	ER40 3-26	98	38	65	72	76	63	9	8	6000	1/1	50	

○ на складе в Европе; ● на складе в Москве

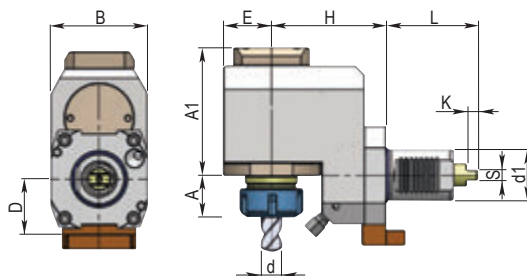
Головка угловая с цанговым патроном для цанг типа ER по DIN 6499. Зацепление Diplomatic DIN 1809.


Обозначение	Размеры, мм										n max, об/мин	i	M max, Нм	
	D	Диапазон	A	E	H	L	B	K	S	C				
09RA25E25A075C40	○	25	ER25 2-16	66	26	75	72,5	64	7	7,8	40	6000	1/1	25
09RA30E25A055C40	○	30	ER25 2-16	67	26	55	59	64	7	6	40	6000	1/1	25
09RA30E25B055C40	○	30	ER25 2-16	67	26	55	59	64	7	6	40	6000	1/1	25
09RA30E25A055C47	○	30	ER25 2-16	67	26	55	59	64	7	6	47	6000	1/1	25
09RA30E25B055C47	○	30	ER25 2-16	67	26	55	59	64	7	6	47	6000	1/1	25
09RA30E25A055C48	○	30	ER25 2-16	67	26	55	59	64	7	6	48	6000	1/1	25
09RA30E25B055C48	○	30	ER25 2-16	67	26	55	59	64	7	6	48	6000	1/1	25
09RA30E25A055C56	○	30	ER25 2-16	67	26	55	59	64	7	6	56	6000	1/1	25
09RA30E25B055C56	○	30	ER25 2-16	67	26	55	59	64	7	6	56	6000	1/1	25
09RA30E25A055C63	○	30	ER25 2-16	67	26	55	59	64	7	6	63	6000	1/1	25
09RA30E25B055C63	○	30	ER25 2-16	67	26	55	59	64	7	6	63	6000	1/1	25
09RA40E32A065C56	○	40	ER32 2-20	85	38	65	72	76	9	8	56	6000	1/1	50
09RA40E32B065C56	○	40	ER32 2-20	85	38	65	72	76	9	8	56	6000	1/1	50
09RA40E32A065C63	○	40	ER32 2-20	85	38	65	72	76	9	8	63	6000	1/1	50
09RA40E32B065C63	○	40	ER32 2-20	85	38	65	72	76	9	8	63	6000	1/1	50
09RA40E32A065C70	○	40	ER32 2-20	85	38	65	72	76	9	8	70	6000	1/1	50
09RA40E32B065C70	○	40	ER32 2-20	85	38	65	72	76	9	8	70	6000	1/1	50
09RA40E32A065C90	○	40	ER32 2-20	85	38	65	72	76	9	8	90	6000	1/1	50
09RA40E32B065C90	○	40	ER32 2-20	85	38	65	72	76	9	8	90	6000	1/1	50
09RA40E40A065C56	○	40	ER40 3-26	98	38	65	72	76	9	8	56	6000	1/1	50
09RA40E40B065C56	○	40	ER40 3-26	98	38	65	72	76	9	8	56	6000	1/1	50
09RA40E40A065C63	○	40	ER40 3-26	98	38	65	72	76	9	8	63	6000	1/1	50
09RA40E40B065C63	○	40	ER40 3-26	98	38	65	72	76	9	8	63	6000	1/1	50
09RA40E40A065C70	○	40	ER40 3-26	98	38	65	72	76	9	8	70	6000	1/1	50
09RA40E40B065C70	○	40	ER40 3-26	98	38	65	72	76	9	8	70	6000	1/1	50
09RA40E40A065C90	○	40	ER40 3-26	98	38	65	72	76	9	8	90	6000	1/1	50
09RA40E40B065C90	○	40	ER40 3-26	98	38	65	72	76	9	8	90	6000	1/1	50
09RA50E32A075C63	○	50	ER32 2-20	92,5	44	75	92	88	13	13	63	5000	1/1	80
09RA50E32B075C63	○	50	ER32 2-20	92,5	44	75	92	88	13	13	63	5000	1/1	80
09RA50E32A075C64	○	50	ER32 2-20	92,5	44	75	92	88	13	13	64	5000	1/1	80
09RA50E32B075C64	○	50	ER32 2-20	92,5	44	75	92	88	13	13	64	5000	1/1	80
09RA50E32A075C70	○	50	ER32 2-20	92,5	44	75	92	88	13	13	70	5000	1/1	80
09RA50E32B075C70	○	50	ER32 2-20	92,5	44	75	92	88	13	13	70	5000	1/1	80
09RA50E40A075C63	○	50	ER40 3-26	98,5	44	75	92	88	13	13	63	5000	1/1	80
09RA50E40B075C63	○	50	ER40 3-26	98,5	44	75	92	88	13	13	63	5000	1/1	80
09RA50E40A075C64	○	50	ER40 3-26	98,5	44	75	92	88	13	13	64	5000	1/1	80
09RA50E40B075C64	○	50	ER40 3-26	98,5	44	75	92	88	13	13	64	5000	1/1	80
09RA50E40A075C70	○	50	ER40 3-26	98,5	44	75	92	88	13	13	70	5000	1/1	80
09RA50E40B075C70	○	50	ER40 3-26	98,5	44	75	92	88	13	13	70	5000	1/1	80

○ на складе в Европе; ● на складе в Москве

Головка угловая с цанговым патроном для цанг типа ER по DIN 6499. Зацепление Diplomatic DIN 1809.


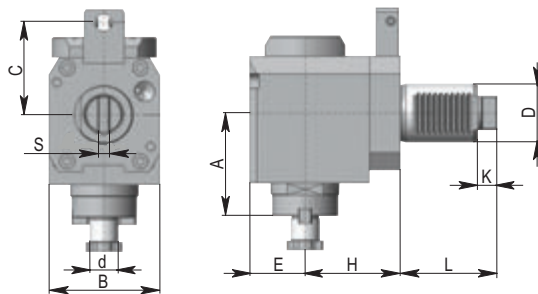
Обозначение	Размеры, мм											n max, об/мин	i	M max, Нм	
	D	Диапазон	A	A ₁	E	H	L	B	C	K	S				
09RK30E25A070C40	○	30	ER25 2-16	25	84	32,5	85	62	64	40	7	6	6000	1/1	40
09RK30E25B070C40	○	30	ER25 2-16	25	84	32,5	85	62	64	40	7	6	6000	1/1	40
09RK30E25A070C47	○	30	ER25 2-16	25	84	32,5	85	62	64	47	7	6	6000	1/1	40
09RK30E25B070C47	○	30	ER25 2-16	25	84	32,5	85	62	64	47	7	6	6000	1/1	40
09RK30E25A070C48	○	30	ER25 2-16	25	84	32,5	85	62	64	48	7	6	6000	1/1	40
09RK30E25B070C48	○	30	ER25 2-16	25	84	32,5	85	62	64	48	7	6	6000	1/1	40
09RK30E25A070C56	○	30	ER25 2-16	25	84	32,5	85	62	64	56	7	6	6000	1/1	40
09RK30E25B070C56	○	30	ER25 2-16	25	84	32,5	85	62	64	56	7	6	6000	1/1	40
09RK30E25A070C63	○	30	ER25 2-16	25	84	32,5	85	62	64	63	7	6	6000	1/1	40
09RK30E25B070C63	○	30	ER25 2-16	25	84	32,5	85	62	64	63	7	6	6000	1/1	40
09RK40E32A090C56	○	40	ER32 2-20	35	99,5	38	90	72	76	56	9	8	5000	1/1	70
09RK40E32B090C56	○	40	ER32 2-20	35	99,5	38	90	72	76	56	9	8	5000	1/1	70
09RK40E32A090C63	○	40	ER32 2-20	35	99,5	38	90	72	76	63	9	8	5000	1/1	70
09RK40E32B090C63	○	40	ER32 2-20	35	99,5	38	90	72	76	63	9	8	5000	1/1	70
09RK40E32A090C70	○	40	ER32 2-20	35	99,5	38	90	72	76	70	9	8	5000	1/1	70
09RK40E32B090C70	○	40	ER32 2-20	35	99,5	38	90	72	76	70	9	8	5000	1/1	70
09RK40E32A090C90	○	40	ER32 2-20	35	99,5	38	90	72	76	90	9	8	5000	1/1	70
09RK40E32B090C90	○	40	ER32 2-20	35	99,5	38	90	72	76	90	9	8	5000	1/1	70
09RK50E40A112C63	○	50	ER40 3-26	30	126	45	112	92	88	63	13	13	4000	1/1	100
09RK50E40B112C63	○	50	ER40 3-26	30	126	45	112	92	88	63	13	13	4000	1/1	100
09RK50E40A112C64	○	50	ER40 3-26	30	126	45	112	92	88	64	13	13	4000	1/1	100
09RK50E40B112C64	○	50	ER40 3-26	30	126	45	112	92	88	64	13	13	4000	1/1	100
09RK50E40A112C70	○	50	ER40 3-26	30	126	45	112	92	88	70	13	13	4000	1/1	100
09RK50E40B112C70	○	50	ER40 3-26	30	126	45	112	92	88	70	13	13	4000	1/1	100

**Головка угловая с цанговым патроном для цанг типа ER по DIN6499. Зацепление Diplomatic DIN 1809.
 С уменьшенным вылетом.**


Обозначение	Размеры, мм											n max, об/мин	i	M max, Нм	
	d1	Диапазон	A	A ₁	E	H	L	B	C	K	S				
09RK30E25A070D35	○	30	ER25 2-16	25	84	32,5	85	62	64	35	7	6	6000	1/1	40
09RK30E25B070D35	○	30	ER25 2-16	25	84	32,5	85	62	64	35	7	6	6000	1/1	40
09RK30E25A070D55	○	30	ER25 2-16	25	84	32,5	85	62	64	55	7	6	6000	1/1	40
09RK30E25B070D55	○	30	ER25 2-16	25	84	32,5	85	62	64	55	7	6	6000	1/1	40
09RK40E32A090D42	○	40	ER32 2-20	35	99,5	38	90	72	76	42	9	8	5000	1/1	70
09RK40E32B090D42	○	40	ER32 2-20	35	99,5	38	90	72	76	42	9	8	5000	1/1	70
09RK40E32A090D48	○	40	ER32 2-20	35	99,5	38	90	72	76	48	9	8	5000	1/1	70
09RK40E32B090D48	○	40	ER32 2-20	35	99,5	38	90	72	76	48	9	8	5000	1/1	70
09RK40E32A090D50	○	40	ER32 2-20	35	99,5	38	90	72	76	50	9	8	5000	1/1	70
09RK40E32B090D50	○	40	ER32 2-20	35	99,5	38	90	72	76	50	9	8	5000	1/1	70
09RK40E32A090D56	○	40	ER32 2-20	35	99,5	38	90	72	76	56	9	8	5000	1/1	70
09RK40E32B090D56	○	40	ER32 2-20	35	99,5	38	90	72	76	56	9	8	5000	1/1	70
09RK40E32A090D63	○	40	ER32 2-20	35	99,5	38	90	72	76	63	9	8	5000	1/1	70
09RK40E32B090D63	○	40	ER32 2-20	35	99,5	38	90	72	76	63	9	8	5000	1/1	70

○ на складе в Европе; ● на складе в Москве

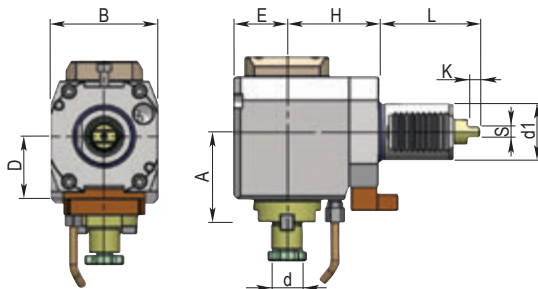
Головка угловая с оправкой для насадных торцовых фрез по DIN 6357. Зацепление Diplomatic DIN 1809.



Обозначение	Размеры, мм										n max, об/мин	i	M max, Нм	
	D	d	A	E	H	L	B	K	S	C				
09RA30K16A055C40	○	30	16	52	26	55	62	64	7	6	40	6000	1/1	25
09RA30K16B055C40	○	30	16	52	26	55	62	64	7	6	40	6000	1/1	25
09RA30K16A055C47	○	30	16	52	26	55	62	64	7	6	47	6000	1/1	25
09RA30K16B055C47	○	30	16	52	26	55	62	64	7	6	47	6000	1/1	25
09RA30K16A055C48	○	30	16	52	26	55	62	64	7	6	48	6000	1/1	25
09RA30K16B055C48	○	30	16	52	26	55	62	64	7	6	48	6000	1/1	25
09RA30K16A055C56	○	30	16	52	26	55	62	64	7	6	56	6000	1/1	25
09RA30K16B055C56	○	30	16	52	26	55	62	64	7	6	56	6000	1/1	25
09RA30K16A055C63	○	30	16	52	26	55	62	64	7	6	63	6000	1/1	25
09RA30K16B055C63	○	30	16	52	26	55	62	64	7	6	63	6000	1/1	25
09RA40K16A065C56	○	40	16	64	38	65	72	76	9	8	56	6000	1/1	50
09RA40K16B065C56	○	40	16	64	38	65	72	76	9	8	56	6000	1/1	50
09RA40K16A065C63	○	40	16	64	38	65	72	76	9	8	63	6000	1/1	50
09RA40K16B065C63	○	40	16	64	38	65	72	76	9	8	63	6000	1/1	50
09RA40K16A065C70	○	40	16	64	38	65	72	76	9	8	70	6000	1/1	50
09RA40K16B065C70	○	40	16	64	38	65	72	76	9	8	70	6000	1/1	50
09RA40K16A065C90	○	40	16	64	38	65	72	76	9	8	90	6000	1/1	50
09RA40K16B065C90	○	40	16	64	38	65	72	76	9	8	90	6000	1/1	50
09RA40K22A065C56	○	40	22	64	38	65	72	76	9	8	56	6000	1/1	50
09RA40K22B065C56	○	40	22	64	38	65	72	76	9	8	56	6000	1/1	50
09RA40K22A065C63	○	40	22	64	38	65	72	76	9	8	63	6000	1/1	50
09RA40K22B065C63	○	40	22	64	38	65	72	76	9	8	63	6000	1/1	50
09RA40K22A065C70	○	40	22	64	38	65	72	76	9	8	70	6000	1/1	50
09RA40K22B065C70	○	40	22	64	38	65	72	76	9	8	70	6000	1/1	50
09RA40K22A065C90	○	40	22	64	38	65	72	76	9	8	90	6000	1/1	50
09RA40K22B065C90	○	40	22	64	38	65	72	76	9	8	90	6000	1/1	50
09RA50K22A075C63	○	50	22	71	44	75	92	88	13	13	63	5000	1/1	80
09RA50K22B075C63	○	50	22	71	44	75	92	88	13	13	63	5000	1/1	80
09RA50K22A075C64	○	50	22	71	44	75	92	88	13	13	64	5000	1/1	80
09RA50K22B075C64	○	50	22	71	44	75	92	88	13	13	64	5000	1/1	80
09RA50K22A075C70	○	50	22	71	44	75	92	88	13	13	70	5000	1/1	80
09RA50K22B075C70	○	50	22	71	44	75	92	88	13	13	70	5000	1/1	80
09RA50K27A075C63	○	50	27	71	44	75	92	88	13	13	63	5000	1/1	80
09RA50K27B075C63	○	50	27	71	44	75	92	88	13	13	63	5000	1/1	80
09RA50K27A075C64	○	50	27	71	44	75	92	88	13	13	64	5000	1/1	80
09RA50K27B075C64	○	50	27	71	44	75	92	88	13	13	64	5000	1/1	80
09RA50K27A075C70	○	50	27	71	44	75	92	88	13	13	70	5000	1/1	80
09RA50K27B075C70	○	50	27	71	44	75	92	88	13	13	70	5000	1/1	80

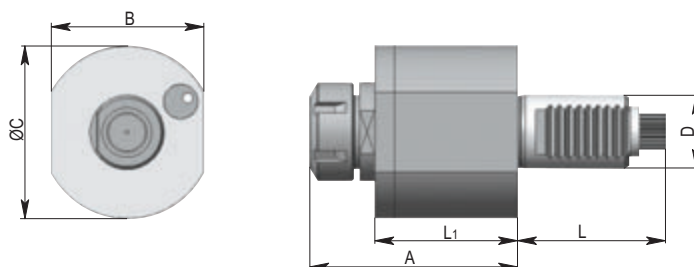
○ на складе в Европе; ● на складе в Москве

Головка угловая с оправкой для насадных торцовых фрез по DIN 6357. Зацепление Diplomatic DIN 1809.



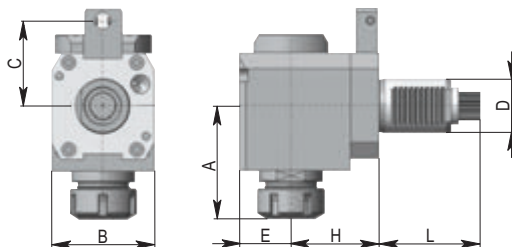
Обозначение	Размеры, мм											n max, об/мин	i	M max, Нм
	d1	d	A	E	H	L	B	C	K	S				
09RA30K16A055D35	○	30	16	52	26	55	62	64	35	7	6	6000	1/1	25
09RA30K16B055D35	○	30	16	52	26	55	62	64	35	7	6	6000	1/1	25
09RA30K16A055D55	○	30	16	52	26	55	62	64	55	7	6	6000	1/1	25
09RA30K16B055D55	○	30	16	52	26	55	62	64	55	7	6	6000	1/1	25
09RA40K16A065D42	○	40	16	64	38	65	72	76	42	9	8	6000	1/1	50
09RA40K16B065D42	○	40	16	64	38	65	72	76	42	9	8	6000	1/1	50
09RA40K16A065D48	○	40	16	64	38	65	72	76	48	9	8	6000	1/1	50
09RA40K16B065D48	○	40	16	64	38	65	72	76	48	9	8	6000	1/1	50
09RA40K16A065D50	○	40	16	64	38	65	72	76	50	9	8	6000	1/1	50
09RA40K16B065D50	○	40	16	64	38	65	72	76	50	9	8	6000	1/1	50
09RA40K16A065D56	○	40	16	64	38	65	72	76	56	9	8	6000	1/1	50
09RA40K16B065D56	○	40	16	64	38	65	72	76	56	9	8	6000	1/1	50
09RA40K16A065D63	○	40	16	64	38	65	72	76	63	9	8	6000	1/1	50
09RA40K16B065D63	○	40	16	64	38	65	72	76	63	9	8	6000	1/1	50
09RA40K22A065D42	○	40	22	64	38	65	72	76	42	9	8	6000	1/1	50
09RA40K22B065D42	○	40	22	64	38	65	72	76	42	9	8	6000	1/1	50
09RA40K22A065D48	○	40	22	64	38	65	72	76	48	9	8	6000	1/1	50
09RA40K22B065D48	○	40	22	64	38	65	72	76	48	9	8	6000	1/1	50
09RA40K22A065D50	○	40	22	64	38	65	72	76	50	9	8	6000	1/1	50
09RA40K22B065D50	○	40	22	64	38	65	72	76	50	9	8	6000	1/1	50
09RA40K22A065D56	○	40	22	64	38	65	72	76	56	9	8	6000	1/1	50
09RA40K22B065D56	○	40	22	64	38	65	72	76	56	9	8	6000	1/1	50
09RA40K22A065D63	○	40	22	64	38	65	72	76	63	9	8	6000	1/1	50
09RA40K22B065D63	○	40	22	64	38	65	72	76	63	9	8	6000	1/1	50

Головка осевая с цанговым патроном для цанг типа ER по DIN 6499. Зацепление Sauter DIN 5480.



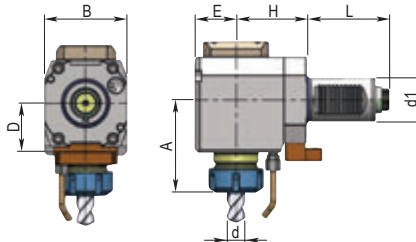
Обозначение	Размеры, мм								n max, об/мин	i	M max, Нм
	D	Диапазон	A	L	L ₁	B	C				
80AX25E25084	○	25	ER25 2-16	84	57	52,5	58	64,5	6000	1/1	25
80AX30E25090	○	30	ER25 2-16	90	67	58	62	70	6000	1/1	25
80AX40E32112	○	40	ER32 2-20	112,5	75	76	76	94	6000	1/1	50
80AX40E40126	○	40	ER40 3-26	126,5	75	76	76	94	6000	1/1	50
80AX50E32117	○	50	ER32 2-20	117,5	93	80	88	102	5000	1/1	80
80AX50E40122	○	50	ER40 3-26	122	93	80	88	102	5000	1/1	80

○ на складе в Европе; ● на складе в Москве

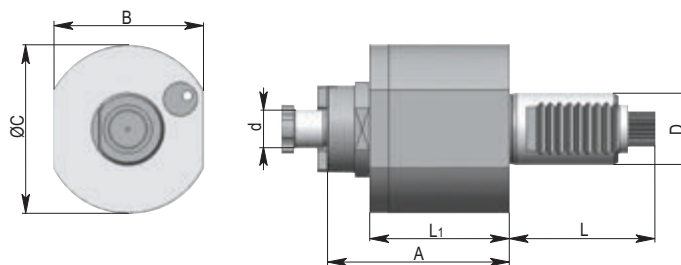
Головка угловая с цанговым патроном для цанг типа ER по DIN 6499. Зацепление Sauter DIN 5480.


Обозначение		Размеры, мм								n max, об/мин	i	M max, Нм
		D	Диапазон	A	E	H	L	B	C			
80RA25E25A075C40	○	25	ER25 2-16	84	26	75	57	64	39,5	6000	1/1	25
80RA25E25B075C40	○	25	ER25 2-16	84	26	75	67	64	40	6000	1/1	25
80RA30E25A055C40	○	30	ER25 2-16	67	26	55	67	64	40	6000	1/1	25
80RA30E25B055C40	○	30	ER25 2-16	67	26	55	67	64	40	6000	1/1	25
80RA30E25A055C47	○	30	ER25 2-16	67	26	55	67	64	47	6000	1/1	25
80RA30E25B055C47	○	30	ER25 2-16	67	26	55	67	64	47	6000	1/1	25
80RA30E25A055C48	○	30	ER25 2-16	67	26	55	67	64	48	6000	1/1	25
80RA30E25B055C48	○	30	ER25 2-16	67	26	55	67	64	48	6000	1/1	25
80RA30E25A055C56	○	30	ER25 2-16	67	26	55	67	64	56	6000	1/1	25
80RA30E25B055C56	○	30	ER25 2-16	67	26	55	67	64	56	6000	1/1	25
80RA30E25A055C63	○	30	ER25 2-16	67	26	55	67	64	63	6000	1/1	25
80RA30E25B055C63	○	30	ER25 2-16	67	26	55	67	64	63	6000	1/1	25
80RA40E32A065C56	○	40	ER32 2-20	85	38	65	75	76	56	6000	1/1	50
80RA40E32B065C56	○	40	ER32 2-20	85	38	65	75	76	56	6000	1/1	50
80RA40E32A065C63	○	40	ER32 2-20	85	38	65	75	76	63	6000	1/1	50
80RA40E32B065C63	○	40	ER32 2-20	85	38	65	75	76	63	6000	1/1	50
80RA40E32A065C70	○	40	ER32 2-20	85	38	65	75	76	70	6000	1/1	50
80RA40E32B065C70	○	40	ER32 2-20	85	38	65	75	76	70	6000	1/1	50
80RA40E32A065C90	○	40	ER32 2-20	85	38	65	75	76	90	6000	1/1	50
80RA40E32B065C90	○	40	ER32 2-20	85	38	65	75	76	90	6000	1/1	50
80RA40E40A065C56	○	40	ER40 3-26	98	38	65	75	76	56	6000	1/1	50
80RA40E40B065C56	○	40	ER40 3-26	98	38	65	75	76	56	6000	1/1	50
80RA40E40A065C63	○	40	ER40 3-26	98	38	65	75	76	63	6000	1/1	50
80RA40E40B065C63	○	40	ER40 3-26	98	38	65	75	76	63	6000	1/1	50
80RA40E40A065C70	○	40	ER40 3-26	98	38	65	75	76	70	6000	1/1	50
80RA40E40B065C70	○	40	ER40 3-26	98	38	65	75	76	70	6000	1/1	50
80RA40E40A065C90	○	40	ER40 3-26	98	38	65	75	76	90	6000	1/1	50
80RA50E32A075C63	○	50	ER32 2-20	92,5	44	75	93	88	63	5000	1/1	80
80RA50E32B075C63	○	50	ER32 2-20	92,5	44	75	93	88	63	5000	1/1	80
80RA50E32A075C64	○	50	ER32 2-20	92,5	44	75	93	88	64	5000	1/1	80
80RA50E32B075C64	○	50	ER32 2-20	92,5	44	75	93	88	64	5000	1/1	80
80RA50E32A075C70	○	50	ER32 2-20	92,5	44	75	93	88	70	5000	1/1	80
80RA50E32B075C70	○	50	ER32 2-20	92,5	44	75	93	88	70	5000	1/1	80
80RA50E40A075C63	○	50	ER40 3-26	98	44	75	93	88	70	5000	1/1	80
80RA50E40B075C63	○	50	ER40 3-26	98	44	75	93	88	70	5000	1/1	80
80RA50E40A075C64	○	50	ER40 3-26	98	44	75	93	88	63	5000	1/1	80
80RA50E40B075C64	○	50	ER40 3-26	98	44	75	93	88	63	5000	1/1	80
80RA50E40A075C70	○	50	ER40 3-26	98	44	75	93	88	64	5000	1/1	80
80RA50E40B075C70	○	50	ER40 3-26	98	44	75	93	88	64	5000	1/1	80

○ на складе в Европе; ● на складе в Москве

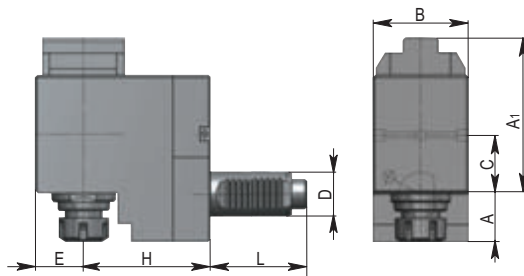
Головка угловая с цанговым патроном для цанг типа ER по DIN6499. Зацепление Sauter-Revolver DIN 5480.


Обозначение	Размеры, мм									n max, об/мин	i	M max, Нм
	d1	Диапазон	A	E	H	L	B	C				
80RA30E25A055D35	○	30	ER25 2-16	67	26	55	67	64	35	6000	1/1	25
80RA30E25B055D35	○	30	ER25 2-16	67	26	55	67	64	35	6000	1/1	25
80RA30E25A055D55	○	30	ER25 2-16	67	26	55	67	64	55	6000	1/1	25
80RA30E25B055D55	○	30	ER25 2-16	67	26	55	67	64	55	6000	1/1	25
80RA40E32A065D42	○	40	ER32 2-20	85	38	65	75	76	42	6000	1/1	50
80RA40E32B065D42	○	40	ER32 2-20	85	38	65	75	76	42	6000	1/1	50
80RA40E32A065D48	○	40	ER32 2-20	85	38	65	75	76	48	6000	1/1	50
80RA40E32B065D48	○	40	ER32 2-20	85	38	65	75	76	48	6000	1/1	50
80RA40E32A065D50	○	40	ER32 2-20	85	38	65	75	76	50	6000	1/1	50
80RA40E32B065D50	○	40	ER32 2-20	85	38	65	75	76	50	6000	1/1	50
80RA40E32A065D56	○	40	ER32 2-20	85	38	65	75	76	56	6000	1/1	50
80RA40E32B065D56	○	40	ER32 2-20	85	38	65	75	76	56	6000	1/1	50
80RA40E32A065D63	○	40	ER32 2-20	85	38	65	75	76	63	6000	1/1	50
80RA40E32B065D63	○	40	ER32 2-20	85	38	65	75	76	63	6000	1/1	50
80RA40E40A065D42	○	40	ER40 3-26	98	38	65	75	76	42	6000	1/1	50
80RA40E40B065D42	○	40	ER40 3-26	98	38	65	75	76	42	6000	1/1	50
80RA40E40A065D48	○	40	ER40 3-26	98	38	65	75	76	48	6000	1/1	50
80RA40E40B065D48	○	40	ER40 3-26	98	38	65	75	76	48	6000	1/1	50
80RA40E40A065D50	○	40	ER40 3-26	98	38	65	75	76	50	6000	1/1	50
80RA40E40B065D50	○	40	ER40 3-26	98	38	65	75	76	50	6000	1/1	50
80RA40E40A065D56	○	40	ER40 3-26	98	38	65	75	76	56	6000	1/1	50
80RA40E40B065D56	○	40	ER40 3-26	98	38	65	75	76	56	6000	1/1	50
80RA40E40A065D63	○	40	ER40 3-26	98	38	65	75	76	63	6000	1/1	50
80RA40E40B065D63	○	40	ER40 3-26	98	38	65	75	76	63	6000	1/1	50

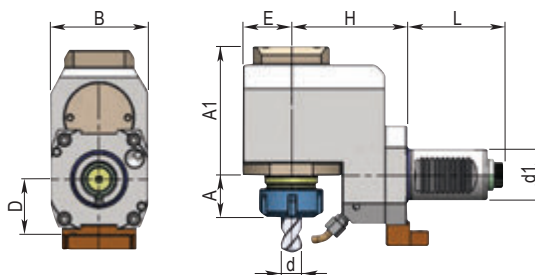
Головка осевая с оправкой для насадных торцовых фрез по DIN 6357. Зацепление Sauter DIN 5480.


Обозначение	Размеры, мм								n max, об/мин	i	M max, Нм
	D	d	A	L	L ₁	B	C				
80AX30K16071	○	30	16	71	67	58	62	70	6000	1/1	25
80AX40K16090	○	40	16	90	75	76	76	94	6000	1/1	50
80AX40K22090	○	40	22	90	75	76	76	94	6000	1/1	50
80AX50K22095	○	50	22	95	93	80	88	102	5000	1/1	80
80AX50K27095	○	50	27	95	93	80	88	102	5000	1/1	80

○ на складе в Европе; ● на складе в Москве

Головка угловая с цанговым патроном для цанг типа ER по DIN 6499. Зацепление Sauter DIN 5480.


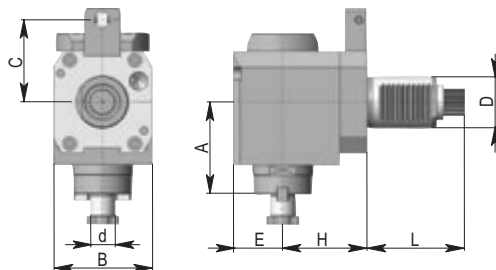
Обозначение	Размеры, мм										n max, об/мин	i	M max, Нм
	D	Диапазон	A	A ₁	E	H	L	B	C				
80RK30E25A070C40	○	30	ER25 2-16	25	84	26	70	67	64	40	6000	1/1	40
80RK30E25B070C40	○	30	ER25 2-16	25	84	26	70	67	64	40	6000	1/1	40
80RK30E25A070C47	○	30	ER25 2-16	25	84	26	70	67	64	47	6000	1/1	40
80RK30E25B070C47	○	30	ER25 2-16	25	84	26	70	67	64	47	6000	1/1	40
80RK30E25A070C48	○	30	ER25 2-16	25	84	26	70	67	64	48	6000	1/1	40
80RK30E25B070C48	○	30	ER25 2-16	25	84	26	70	67	64	48	6000	1/1	40
80RK30E25A070C56	○	30	ER25 2-16	25	84	26	70	67	64	56	6000	1/1	40
80RK30E25B070C56	○	30	ER25 2-16	25	84	26	70	67	64	56	6000	1/1	40
80RK30E25A070C63	○	30	ER25 2-16	25	84	26	70	67	64	63	6000	1/1	40
80RK30E25B070C63	○	30	ER25 2-16	25	84	26	70	67	64	63	6000	1/1	40
80RK40E32A090C56	○	40	ER32 2-20	35	99,5	38	90	74,8	76	56	6000	1/1	70
80RK40E32B090C56	○	40	ER32 2-20	35	99,5	38	90	74,8	76	56	6000	1/1	70
80RK40E32A090C63	○	40	ER32 2-20	35	99,5	38	90	74,8	76	56	6000	1/1	70
80RK40E32B090C63	○	40	ER32 2-20	35	99,5	38	90	74,8	76	56	6000	1/1	70
80RK40E32A090C70	○	40	ER32 2-20	35	99,5	38	90	74,8	76	70	6000	1/1	70
80RK40E32B090C70	○	40	ER32 2-20	35	99,5	38	90	74,8	76	70	6000	1/1	70
80RK40E32A090C90	○	40	ER32 2-20	35	99,5	38	90	74,8	76	90	6000	1/1	70
80RK40E32B090C90	○	40	ER32 2-20	35	99,5	38	90	74,8	76	90	6000	1/1	70
80RK50E40A112C63	○	50	ER40 3-26	30	126	44	112	92,5	88	63	4000	1/1	100
80RK50E40B112C63	○	50	ER40 3-26	30	126	44	112	92,5	88	63	4000	1/1	100
80RK50E40A112C64	○	50	ER40 3-26	30	126	44	112	92,5	88	63	4000	1/1	100
80RK50E40B112C64	○	50	ER40 3-26	30	126	44	112	92,5	88	63	4000	1/1	100
80RK50E40A112C70	○	40	ER32 2-20	35	99,5	38	90	74,8	76	56	6000	1/1	70
80RK50E40B112C70	○	40	ER32 2-20	35	99,5	38	90	74,8	76	56	6000	1/1	70

Головка угловая с цанговым патроном для цанг типа ER по DIN6499. Зацепление Sauter-Revolver DIN 5480. С уменьшенным вылетом.


Обозначение	Размеры, мм										n max, об/мин	i	M max, Нм
	d1	Диапазон	A	A ₁	E	H	L	B	C				
80RK30E25A070D35	○	30	ER25 2-16	25	84	26	70	67	64	35	6000	1/1	40
80RK30E25B070D35	○	30	ER25 2-16	25	84	26	70	67	64	35	6000	1/1	40
80RK30E25A070D55	○	30	ER25 2-16	25	84	26	70	67	64	55	6000	1/1	40
80RK30E25B070D55	○	30	ER25 2-16	25	84	26	70	67	64	55	6000	1/1	40
80RK40E32A090D42	○	40	ER32 2-20	35	99,5	38	90	74,8	76	42	5000	1/1	70
80RK40E32B090D42	○	40	ER32 2-20	35	99,5	38	90	74,8	76	42	5000	1/1	70
80RK40E32A090D48	○	40	ER32 2-20	35	99,5	38	90	74,8	76	48	5000	1/1	70
80RK40E32B090D48	○	40	ER32 2-20	35	99,5	38	90	74,8	76	48	5000	1/1	70
80RK40E32A090D50	○	40	ER32 2-20	35	99,5	38	90	74,8	76	50	5000	1/1	70
80RK40E32B090D50	○	40	ER32 2-20	35	99,5	38	90	74,8	76	50	5000	1/1	70
80RK40E32A090D56	○	40	ER32 2-20	35	99,5	38	90	74,8	76	56	5000	1/1	70
80RK40E32B090D56	○	40	ER32 2-20	35	99,5	38	90	74,8	76	56	5000	1/1	70
80RK40E32A090D63	○	40	ER32 2-20	35	99,5	38	90	74,8	76	63	5000	1/1	70
80RK40E32B090D63	○	40	ER32 2-20	35	99,5	38	90	74,8	76	63	5000	1/1	70

○ на складе в Европе; ● на складе в Москве

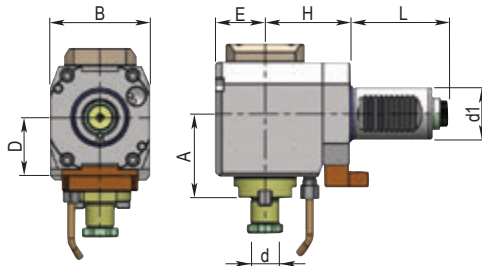
Головка угловая с оправкой для насадных торцовых фрез по DIN 6357. Зацепление Sauter DIN 5480.



Обозначение		Размеры, мм								n max, об/мин	i	M max, Нм
		D	d	A	E	H	L	B	C			
80RA30K16A055C40	○	30	16	52	26	55	67	64	40	6000	1/1	25
80RA30K16B055C40	○	30	16	52	26	55	67	64	40	6000	1/1	25
80RA30K16A055C47	○	30	16	52	26	55	67	64	47	6000	1/1	25
80RA30K16B055C47	○	30	16	52	26	55	67	64	47	6000	1/1	25
80RA30K16A055C48	○	30	16	52	26	55	67	64	48	6000	1/1	25
80RA30K16B055C48	○	30	16	52	26	55	67	64	48	6000	1/1	25
80RA30K16A055C56	○	30	16	52	26	55	67	64	56	6000	1/1	25
80RA30K16B055C56	○	30	16	52	26	55	67	64	56	6000	1/1	25
80RA30K16A055C63	○	30	16	52	26	55	67	64	63	6000	1/1	25
80RA30K16B055C63	○	30	16	52	26	55	67	64	63	6000	1/1	25
80RA40K16A065C56	○	40	16	64	38	65	75	76	56	6000	1/1	50
80RA40K16B065C56	○	40	16	64	38	65	75	76	56	6000	1/1	50
80RA40K16A065C63	○	40	16	64	38	65	75	76	63	6000	1/1	50
80RA40K16B065C63	○	40	16	64	38	65	75	76	63	6000	1/1	50
80RA40K16A065C70	○	40	16	64	38	65	75	76	70	6000	1/1	50
80RA40K16B065C70	○	40	16	64	38	65	75	76	70	6000	1/1	50
80RA40K16A065C90	○	40	16	64	38	65	75	76	90	6000	1/1	50
80RA40K16B065C90	○	40	16	64	38	65	75	76	90	6000	1/1	50
80RA40K22A065C56	○	40	22	64	38	65	75	76	56	6000	1/1	50
80RA40K22B065C56	○	40	22	64	38	65	75	76	56	6000	1/1	50
80RA40K22A065C63	○	40	22	64	38	65	75	76	63	6000	1/1	50
80RA40K22B065C63	○	40	22	64	38	65	75	76	63	6000	1/1	50
80RA40K22A065C70	○	40	22	64	38	65	75	76	70	6000	1/1	50
80RA40K22B065C70	○	40	22	64	38	65	75	76	70	6000	1/1	50
80RA40K22A065C90	○	40	22	64	38	65	75	76	90	6000	1/1	50
80RA40K22B065C90	○	40	22	64	38	65	75	76	90	6000	1/1	50
80RA50K22A075C63	○	50	22	71	44	75	93	88	63	5000	1/1	80
80RA50K22B075C63	○	50	22	71	44	75	93	88	63	5000	1/1	80
80RA50K22A075C64	○	50	22	71	44	75	93	88	64	5000	1/1	80
80RA50K22B075C64	○	50	22	71	44	75	93	88	64	5000	1/1	80
80RA50K22A075C70	○	50	22	71	44	75	93	88	70	5000	1/1	80
80RA50K22B075C70	○	50	22	71	44	75	93	88	70	5000	1/1	80
80RA50K27A075C63	○	50	27	71	44	75	93	88	63	5000	1/1	80
80RA50K27B075C63	○	50	27	71	44	75	93	88	63	5000	1/1	80
80RA50K27A075C64	○	50	27	71	44	75	93	88	64	5000	1/1	80
80RA50K27B075C64	○	50	27	71	44	75	93	88	64	5000	1/1	80
80RA50K27A075C70	○	50	27	71	44	75	93	88	70	5000	1/1	80
80RA50K27B075C70	○	50	27	71	44	75	93	88	70	5000	1/1	80

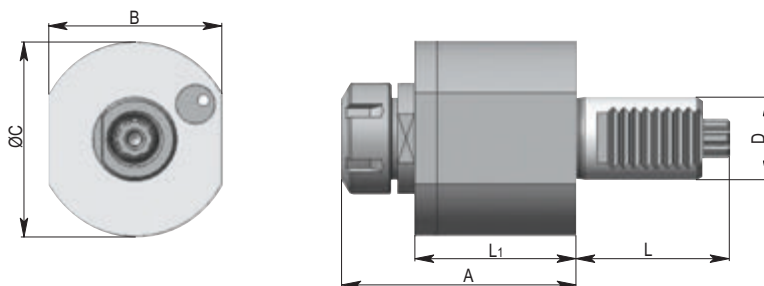
○ на складе в Европе; ● на складе в Москве

Головка угловая с оправкой для насадных торцовых фрез по DIN 6357. Зацепление Sauter-Revolver DIN 5480.



Обозначение	Размеры, мм									n max, об/мин	i	M max, Нм
	d1	d	A	E	H	L	B	C				
80RA30K16A055D35	○	30	16	52	26	55	67	64	35	6000	1/1	25
80RA30K16B055D35	○	30	16	52	26	55	67	64	35	6000	1/1	25
80RA30K16A055D55	○	30	16	52	26	55	67	64	55	6000	1/1	25
80RA30K16B055D55	○	30	16	52	26	55	67	64	55	6000	1/1	25
80RA40K16A065D42	○	40	16	64	38	65	75	76	42	6000	1/1	50
80RA40K16B065D42	○	40	16	64	38	65	75	76	42	6000	1/1	50
80RA40K16A065D48	○	40	16	64	38	65	75	76	48	6000	1/1	50
80RA40K16B065D48	○	40	16	64	38	65	75	76	48	6000	1/1	50
80RA40K16A065D50	○	40	16	64	38	65	75	76	50	6000	1/1	50
80RA40K16B065D50	○	40	16	64	38	65	75	76	50	6000	1/1	50
80RA40K16A065D56	○	40	16	64	38	65	75	76	56	6000	1/1	50
80RA40K16B065D56	○	40	16	64	38	65	75	76	56	6000	1/1	50
80RA40K16A065D63	○	40	16	64	38	65	75	76	63	6000	1/1	50
80RA40K16B065D63	○	40	16	64	38	65	75	76	63	6000	1/1	50
80RA40K22A065D42	○	40	22	64	38	65	75	76	42	6000	1/1	50
80RA40K22B065D42	○	40	22	64	38	65	75	76	42	6000	1/1	50
80RA40K22A065D48	○	40	22	64	38	65	75	76	48	6000	1/1	50
80RA40K22B065D48	○	40	22	64	38	65	75	76	48	6000	1/1	50
80RA40K22A065D50	○	40	22	64	38	65	75	76	50	6000	1/1	50
80RA40K22B065D50	○	40	22	64	38	65	75	76	50	6000	1/1	50
80RA40K22A065D56	○	40	22	64	38	65	75	76	56	6000	1/1	50
80RA40K22B065D56	○	40	22	64	38	65	75	76	56	6000	1/1	50
80RA40K22A065D63	○	40	22	64	38	65	75	76	63	6000	1/1	50
80RA40K22B065D63	○	40	22	64	38	65	75	76	63	6000	1/1	50

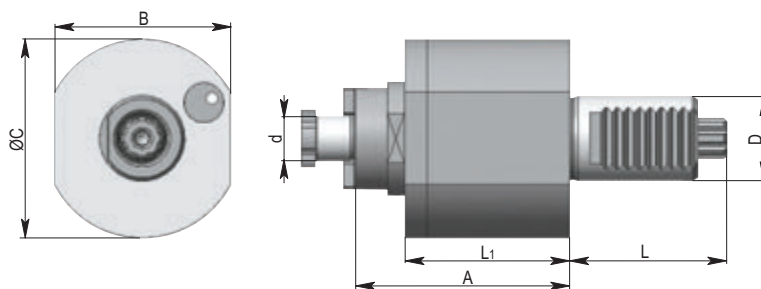
Головка осевая с цанговым патроном для цанг типа ER по DIN 6499. Зацепление Sauter DIN 5482.



Обозначение	Размеры, мм								n max, об/мин	i	M max, Нм
	D	Диапазон	A	L	L ₁	B	C				
82AX30E25090	○	30	ER25 2-16	90	55	58	62	70	6000	1/1	25
82AX40E32112	○	40	ER32 2-20	112,5	63	76	76	94	6000	1/1	50
82AX40E40126	○	40	ER40 3-26	126,5	63	76	76	94	6000	1/1	50
82AX50E32117	○	50	ER32 2-20	117,5	93	80	88	102	5000	1/1	80
82AX50E40122	○	50	ER40 3-26	122	93	80	88	102	5000	1/1	80

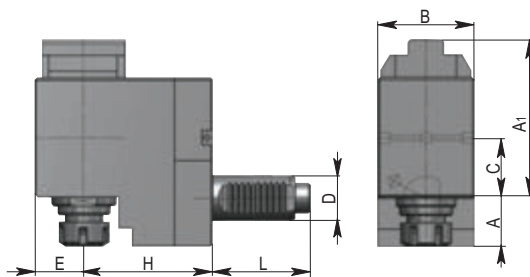
○ на складе в Европе; ● на складе в Москве

Головка осевая с оправкой для насадных торцовых фрез по DIN 6357. Зацепление Sauter DIN 5482.



Обозначение	Размеры, мм								n max, об/мин	i	M max, Нм
	D	d	A	L	L ₁	B	C				
82AX30K16071	○	30	16	71	55	58	62	70	6000	1/1	25
82AX40K16090	○	40	16	90	63	76	76	94	6000	1/1	50
82AX40K22090	○	40	22	90	63	76	76	94	6000	1/1	50
82AX50K22095	○	50	22	95	93	80	88	102	5000	1/1	80
82AX50K27095	○	50	27	96	93	80	88	102	5000	1/1	80

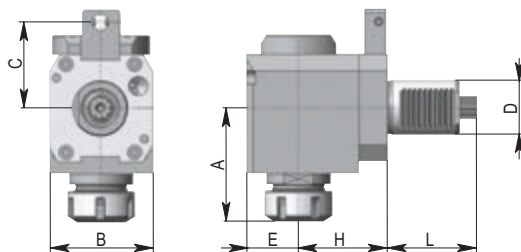
Головка угловая с цанговым патроном для цанг типа ER по DIN 6499. Зацепление Sauter DIN 5482.



Обозначение	Размеры, мм										n max, об/мин	i	M max, Нм
	D	Диапазон	A	A ₁	E	H	L	B	C				
82RK30E25A070C40	○	30	ER25 2-16	25	84	26	70	55	64	40	6000	1/1	25
82RK30E25B070C40	○	30	ER25 2-16	25	84	26	70	55	64	40	6000	1/1	25
82RK30E25A070C47	○	30	ER25 2-16	25	84	26	70	55	64	47	6000	1/1	25
82RK30E25B070C47	○	30	ER25 2-16	25	84	26	70	55	64	47	6000	1/1	25
82RK30E25A070C48	○	30	ER25 2-16	25	84	26	70	55	64	48	6000	1/1	25
82RK30E25B070C48	○	30	ER25 2-16	25	84	26	70	55	64	48	6000	1/1	25
82RK30E25A070C56	○	30	ER25 2-16	25	84	26	70	55	64	56	6000	1/1	25
82RK30E25B070C56	○	30	ER25 2-16	25	84	26	70	55	64	56	6000	1/1	25
82RK30E25A070C63	○	30	ER25 2-16	25	84	26	70	55	64	63	6000	1/1	25
82RK30E25B070C63	○	30	ER25 2-16	25	84	26	70	55	64	63	6000	1/1	25
82RK40E32A090C56	○	40	ER32 2-20	35	99,5	38	90	63	76	56	5000	1/1	70
82RK40E32B090C56	○	40	ER32 2-20	35	99,5	38	90	63	76	56	5000	1/1	70
82RK40E32A090C63	○	40	ER32 2-20	35	99,5	38	90	63	76	63	5000	1/1	70
82RK40E32B090C63	○	40	ER32 2-20	35	99,5	38	90	63	76	63	5000	1/1	70
82RK40E32A090C70	○	40	ER32 2-20	35	99,5	38	90	63	76	70	5000	1/1	70
82RK40E32B090C70	○	40	ER32 2-20	35	99,5	38	90	63	76	70	5000	1/1	70
82RK40E32A090C90	○	40	ER32 2-20	35	99,5	38	90	63	76	90	5000	1/1	70
82RK40E32B090C90	○	40	ER32 2-20	35	99,5	38	90	63	76	90	5000	1/1	70
82RK50E40A112C63	○	50	ER40 3-26	30	126	44	112	93	88	63	4000	1/1	100
82RK50E40B112C63	○	50	ER40 3-26	30	126	44	112	93	88	63	4000	1/1	100
82RK50E40A112C64	○	50	ER40 3-26	30	126	44	112	93	88	64	4000	1/1	100
82RK50E40B112C64	○	50	ER40 3-26	30	126	44	112	93	88	64	4000	1/1	100
82RK50E40A112C70	○	50	ER40 3-26	30	126	44	112	93	88	70	4000	1/1	100
82RK50E40B112C70	○	50	ER40 3-26	30	126	44	112	93	88	70	4000	1/1	100

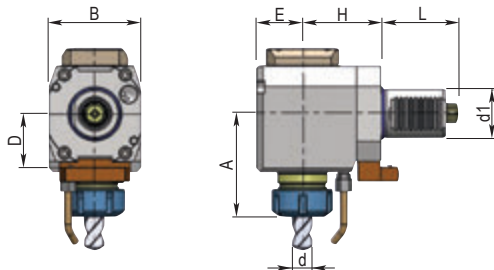
○ на складе в Европе; ● на складе в Москве

Головка угловая с цанговым патроном для цанг типа ER по DIN 6499. Зацепление Sauter DIN 5482.

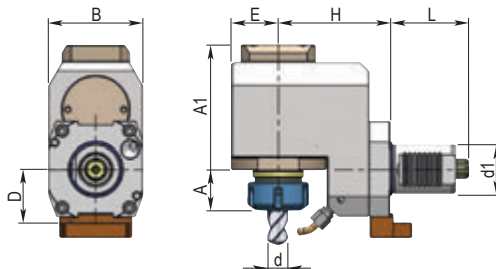


Обозначение		Размеры, мм								n max, об/мин	i	M max, Нм
		D	Диапазон	A	E	H	L	B	C			
82RA30E25A055C40	○	30	ER25 2-16	67	26	55	55	64	40	6000	1/1	25
82RA30E25B055C40	○	30	ER25 2-16	67	26	55	55	64	40	6000	1/1	25
82RA30E25A055C47	○	30	ER25 2-16	67	26	55	55	64	47	6000	1/1	25
82RA30E25B055C47	○	30	ER25 2-16	67	26	55	55	64	47	6000	1/1	25
82RA30E25A055C48	○	30	ER25 2-16	67	26	55	55	64	48	6000	1/1	25
82RA30E25B055C48	○	30	ER25 2-16	67	26	55	55	64	48	6000	1/1	25
82RA30E25A055C56	○	30	ER25 2-16	67	26	55	55	64	56	6000	1/1	25
82RA30E25B055C56	○	30	ER25 2-16	67	26	55	55	64	56	6000	1/1	25
82RA30E25A055C63	○	30	ER25 2-16	67	26	55	55	64	63	6000	1/1	25
82RA30E25B055C63	○	30	ER25 2-16	67	26	55	55	64	63	6000	1/1	25
82RA40E32A065C56	○	40	ER32 2-20	85	38	65	63	76	56	6000	1/1	50
82RA40E32B065C56	○	40	ER32 2-20	85	38	65	63	76	56	6000	1/1	50
82RA40E32A065C63	○	40	ER32 2-20	85	38	65	63	76	63	6000	1/1	50
82RA40E32B065C63	○	40	ER32 2-20	85	38	65	63	76	63	6000	1/1	50
82RA40E32A065C70	○	40	ER32 2-20	85	38	65	63	76	70	6000	1/1	50
82RA40E32B065C70	○	40	ER32 2-20	85	38	65	63	76	70	6000	1/1	50
82RA40E32A065C90	○	40	ER32 2-20	85	38	65	63	76	90	6000	1/1	50
82RA40E32B065C90	○	40	ER32 2-20	85	38	65	63	76	90	6000	1/1	50
82RA40E40A065C56	○	40	ER40 3-26	98	38	65	63	76	56	6000	1/1	50
82RA40E40B065C56	○	40	ER40 3-26	98	38	65	63	76	56	6000	1/1	50
82RA40E40A065C63	○	40	ER40 3-26	98	38	65	63	76	63	6000	1/1	50
82RA40E40B065C63	○	40	ER40 3-26	98	38	65	63	76	63	6000	1/1	50
82RA40E40A065C70	○	40	ER40 3-26	98	38	65	63	76	70	6000	1/1	50
82RA40E40B065C70	○	40	ER40 3-26	98	38	65	63	76	70	6000	1/1	50
82RA40E40A065C90	○	40	ER40 3-26	98	38	65	63	76	90	6000	1/1	50
82RA40E40B065C90	○	40	ER40 3-26	98	38	65	63	76	90	6000	1/1	50
82RA50E32A075C63	○	50	ER32 2-20	92,5	44	75	93	88	63	5000	1/1	80
82RA50E32B075C63	○	50	ER32 2-20	92,5	44	75	93	88	63	5000	1/1	80
82RA50E32A075C64	○	50	ER32 2-20	92,5	44	75	93	88	64	5000	1/1	80
82RA50E32B075C64	○	50	ER32 2-20	92,5	44	75	93	88	64	5000	1/1	80
82RA50E32A075C70	○	50	ER32 2-20	92,5	44	75	93	88	70	5000	1/1	80
82RA50E32B075C70	○	50	ER32 2-20	92,5	44	75	93	88	70	5000	1/1	80
82RA50E40A075C63	○	50	ER40 3-26	98,5	44	75	93	88	63	5000	1/1	80
82RA50E40B075C63	○	50	ER40 3-26	98,5	44	75	93	88	63	5000	1/1	80
82RA50E40A075C64	○	50	ER40 3-26	98,5	44	75	93	88	64	5000	1/1	80
82RA50E40B075C64	○	50	ER40 3-26	98,5	44	75	93	88	64	5000	1/1	80
82RA50E40A075C70	○	50	ER40 3-26	98,5	44	75	93	88	70	5000	1/1	80
82RA50E40B075C70	○	50	ER40 3-26	98,5	44	75	93	88	70	5000	1/1	80

○ на складе в Европе; ● на складе в Москве

Головка угловая с цанговым патроном для цанг типа ER по DIN6499. Зацепление Sauter-Revolver DIN 5482.


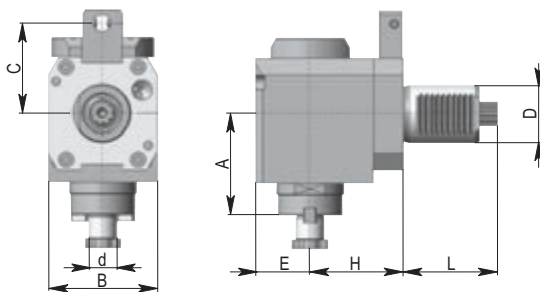
Обозначение	Размеры, мм									n max, об/мин	i	M max, Нм
	d1	Диапазон	A	E	H	L	B	C				
82RA30E25A055D35	○	30	ER25 2-16	67	26	55	55	64	35	6000	1/1	25
82RA30E25B055D35	○	30	ER25 2-16	67	26	55	55	64	35	6000	1/1	25
82RA30E25A055D55	○	30	ER25 2-16	67	26	55	55	64	55	6000	1/1	25
82RA30E25B055D55	○	30	ER25 2-16	67	26	55	55	64	55	6000	1/1	25
82RA40E32A065D42	○	40	ER32 2-20	85	38	65	63	76	42	6000	1/1	50
82RA40E32B065D42	○	40	ER32 2-20	85	38	65	63	76	42	6000	1/1	50
82RA40E32A065D48	○	40	ER25 2-16	85	38	65	63	76	48	6000	1/1	50
82RA40E32B065D48	○	40	ER25 2-16	85	38	65	63	76	48	6000	1/1	50
82RA40E32A065D50	○	40	ER25 2-16	85	38	65	63	76	50	6000	1/1	50
82RA40E32B065D50	○	40	ER25 2-16	85	38	65	63	76	50	6000	1/1	50
82RA40E32A065D56	○	40	ER32 2-20	85	38	65	63	76	56	6000	1/1	50
82RA40E32B065D56	○	40	ER32 2-20	85	38	65	63	76	56	6000	1/1	50
82RA40E32A065D63	○	40	ER32 2-20	85	38	65	63	76	63	6000	1/1	50
82RA40E32B065D63	○	40	ER32 2-20	85	38	65	63	76	63	6000	1/1	50
82RA40E40A065D42	○	40	ER40 3-26	98	38	65	63	76	42	6000	1/1	50
82RA40E40B065D42	○	40	ER40 3-26	98	38	65	63	76	42	6000	1/1	50
82RA40E40A065D48	○	40	ER40 3-26	98	38	65	63	76	48	6000	1/1	50
82RA40E40B065D48	○	40	ER40 3-26	98	38	65	63	76	48	6000	1/1	50
82RA40E40A065D50	○	40	ER40 3-26	98	38	65	63	76	50	6000	1/1	50
82RA40E40B065D50	○	40	ER40 3-26	98	38	65	63	76	50	6000	1/1	50
82RA40E40A065D56	○	40	ER40 3-26	98	38	65	63	76	56	6000	1/1	50
82RA40E40B065D56	○	40	ER40 3-26	98	38	65	63	76	56	6000	1/1	50
82RA40E40A065D63	○	40	ER40 3-26	98	38	65	63	76	63	6000	1/1	50
82RA40E40B065D63	○	40	ER40 3-26	98	38	65	63	76	63	6000	1/1	50

Головка угловая с цанговым патроном для цанг типа ER по DIN6499. Зацепление Sauter-Revolver DIN 5482.
С уменьшенным вылетом.


Обозначение	Размеры, мм									n max, об/мин	i	M max, Нм
	d1	Диапазон	A	E	H	L	B	C				
82RK30E25A070D35	○	30	ER25 2-16	67	26	55	55	64	35	6000	1/1	25
82RK30E25B070D35	○	30	ER25 2-16	67	26	55	55	64	35	6000	1/1	25
82RK30E25A070D55	○	30	ER25 2-16	67	26	55	55	64	55	6000	1/1	25
82RK30E25B070D55	○	30	ER25 2-16	67	26	55	55	64	55	6000	1/1	25
82RK40E32A090D42	○	40	ER32 2-20	85	38	65	63	76	42	6000	1/1	50
82RK40E32B090D42	○	40	ER32 2-20	85	38	65	63	76	42	6000	1/1	50
82RK40E32A090D48	○	40	ER25 2-16	85	38	65	63	76	48	6000	1/1	50
82RK40E32B090D48	○	40	ER25 2-16	85	38	65	63	76	48	6000	1/1	50
82RK40E32A090D50	○	40	ER25 2-16	85	38	65	63	76	50	6000	1/1	50
82RK40E32B090D50	○	40	ER25 2-16	85	38	65	63	76	50	6000	1/1	50
82RK40E32A090D56	○	40	ER32 2-20	85	38	65	63	76	56	6000	1/1	50
82RK40E32B090D56	○	40	ER32 2-20	85	38	65	63	76	56	6000	1/1	50
82RK40E32A090D63	○	40	ER32 2-20	85	38	65	63	76	63	6000	1/1	50
82RK40E32B090D63	○	40	ER32 2-20	85	38	65	63	76	63	6000	1/1	50

○ на складе в Европе; ● на складе в Москве

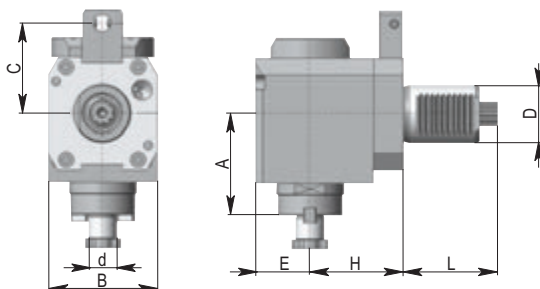
Головка угловая с оправкой для насадных торцовых фрез по DIN 6357. Зацепление Sauter DIN 5482.



Обозначение	Размеры, мм									n max, об/мин	i	M max, Нм
	D	d	A	E	H	L	B	C				
82RA30K16A055C40	○	30	16	52	26	55	55	64	40	6000	1/1	25
82RA30K16B055C40	○	30	16	52	26	55	55	64	40	6000	1/1	25
82RA30K16A055C47	○	30	16	52	26	55	55	64	47	6000	1/1	25
82RA30K16B055C47	○	30	16	52	26	55	55	64	47	6000	1/1	25
82RA30K16A055C48	○	30	16	52	26	55	55	64	48	6000	1/1	25
82RA30K16B055C48	○	30	16	52	26	55	55	64	48	6000	1/1	25
82RA30K16A055C56	○	30	16	52	26	55	55	64	56	6000	1/1	25
82RA30K16B055C56	○	30	16	52	26	55	55	64	56	6000	1/1	25
82RA30K16A055C63	○	30	16	52	26	55	55	64	63	6000	1/1	25
82RA30K16B055C63	○	30	16	52	26	55	55	64	63	6000	1/1	25
82RA40K16A065C56	○	40	16	64	38	65	63	76	56	6000	1/1	50
82RA40K16B065C56	○	40	16	64	38	65	63	76	56	6000	1/1	50
82RA40K16A065C63	○	40	16	64	38	65	63	76	63	6000	1/1	50
82RA40K16B065C63	○	40	16	64	38	65	63	76	63	6000	1/1	50
82RA40K16A065C70	○	40	16	64	38	65	63	76	70	6000	1/1	50
82RA40K16B065C70	○	40	16	64	38	65	63	76	70	6000	1/1	50
82RA40K16A065C90	○	40	16	64	38	65	63	76	90	6000	1/1	50
82RA40K16B065C90	○	40	16	64	38	65	63	76	90	6000	1/1	50
82RA40K22A065C56	○	40	22	64	38	65	63	76	56	6000	1/1	50
82RA40K22B065C56	○	40	22	64	38	65	63	76	56	6000	1/1	50
82RA40K22A065C63	○	40	22	64	38	65	63	76	63	6000	1/1	50
82RA40K22B065C63	○	40	22	64	38	65	63	76	63	6000	1/1	50
82RA40K22A065C70	○	40	22	64	38	65	63	76	70	6000	1/1	50
82RA40K22B065C70	○	40	22	64	38	65	63	76	70	6000	1/1	50
82RA40K22A065C90	○	40	22	64	38	65	63	76	90	6000	1/1	50
82RA40K22B065C90	○	40	22	64	38	65	63	76	90	6000	1/1	50
82RA50K22A075C63	○	50	22	71	44	75	93	88	63	5000	1/1	80
82RA50K22B075C63	○	50	22	71	44	75	93	88	63	5000	1/1	80
82RA50K22A075C64	○	50	22	71	44	75	93	88	64	5000	1/1	80
82RA50K22B075C64	○	50	22	71	44	75	93	88	64	5000	1/1	80
82RA50K22A075C70	○	50	22	71	44	75	93	88	70	5000	1/1	80
82RA50K22B075C70	○	50	22	71	44	75	93	88	70	5000	1/1	80
82RA50K27A075C63	○	50	27	71	44	75	93	88	63	5000	1/1	80
82RA50K27B075C63	○	50	27	71	44	75	93	88	63	5000	1/1	80
82RA50K27A075C64	○	50	27	71	44	75	93	88	64	5000	1/1	80
82RA50K27B075C64	○	50	27	71	44	75	93	88	64	5000	1/1	80
82RA50K27A075C70	○	50	27	71	44	75	93	88	70	5000	1/1	80
82RA50K27B075C70	○	50	27	71	44	75	93	88	70	5000	1/1	80

○ на складе в Европе; ● на складе в Москве

Головка угловая с оправкой для насадных торцовых фрез по DIN 6357. Зацепление Sauter-Revolver DIN 5482.

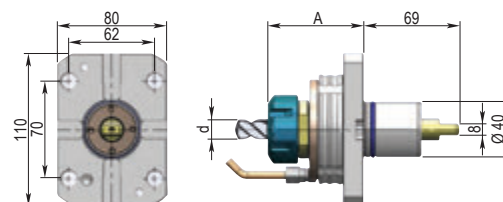


Обозначение	Размеры, мм									n max, об/мин	i	M max, Нм
	d1	d	A	E	H	L	B	C				
82RA30K16A055D35	○	30	16	52	26	55	55	64	35	6000	1/1	25
82RA30K16B055D35	○	30	16	52	26	55	55	64	35	6000	1/1	25
82RA30K16A055D55	○	30	16	52	26	55	55	64	55	6000	1/1	25
82RA30K16B055D55	○	30	16	52	26	55	55	64	55	6000	1/1	25
82RA40K16A065D42	○	40	16	64	38	65	63	76	42	6000	1/1	50
82RA40K16B055D42	○	40	16	64	38	65	63	76	42	6000	1/1	50
82RA40K16A065D48	○	40	16	64	38	65	63	76	48	6000	1/1	50
82RA40K16B055D48	○	40	16	64	38	65	63	76	48	6000	1/1	50
82RA40K16A065D50	○	40	16	64	38	65	63	76	50	6000	1/1	50
82RA40K16B055D50	○	40	16	64	38	65	63	76	50	6000	1/1	50
82RA40K16A065D56	○	40	16	64	38	65	63	76	56	6000	1/1	50
82RA40K16B055D56	○	40	16	64	38	65	63	76	56	6000	1/1	50
82RA40K16A065D63	○	40	16	64	38	65	63	76	63	6000	1/1	50
82RA40K16B055D63	○	40	16	64	38	65	63	76	63	6000	1/1	50
82RA40K22A065D42	○	40	22	64	38	65	63	76	42	6000	1/1	50
82RA40K22B055D42	○	40	22	64	38	65	63	76	42	6000	1/1	50
82RA40K22A065D48	○	40	22	64	38	65	63	76	48	6000	1/1	50
82RA40K22B055D48	○	40	22	64	38	65	63	76	48	6000	1/1	50
82RA40K22A065D50	○	40	22	64	38	65	63	76	50	6000	1/1	50
82RA40K22B055D50	○	40	22	64	38	65	63	76	50	6000	1/1	50
82RA40K22A065D56	○	40	22	64	38	65	63	76	56	6000	1/1	50
82RA40K22B055D56	○	40	22	64	38	65	63	76	56	6000	1/1	50
82RA40K22A065D63	○	40	22	64	38	65	63	76	63	6000	1/1	50
82RA40K22B065D63	○	40	22	64	38	65	63	76	63	6000	1/1	50

Головка осевая с цанговым патроном для цанг типа ER по DIN6499.

Для станков Mori Seiki, хвостовик BMT40. Подходит для следующих моделей станков:
Duraturn 2050 / 2550 MC; NL-NLX 1500; NT 3100 / 3200; NZ-NZX 1500 / 2000

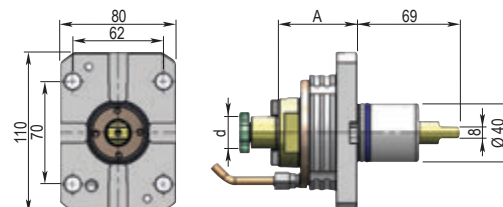
Обозначение	Размеры, мм		n max, об/мин	i	M max, Нм	
	Диапазон	A				
MSAX40E25072	○	ER25 2-16	72	6000	1/1	100



Головка осевая с оправкой для насадных торцовых фрез по DIN 6357.

Для станков Mori Seiki, хвостовик BMT40. Подходит для следующих моделей станков:
Duraturn 2050 / 2550 MC; NL-NLX 1500; NT 3100 / 3200; NZ-NZX 1500 / 2000

Обозначение	Размеры, мм		n max, об/мин	i	M max, Нм	
	d	A				
MSAX40K22054	○	22	54	6000	1/1	100



○ на складе в Европе; ● на складе в Москве

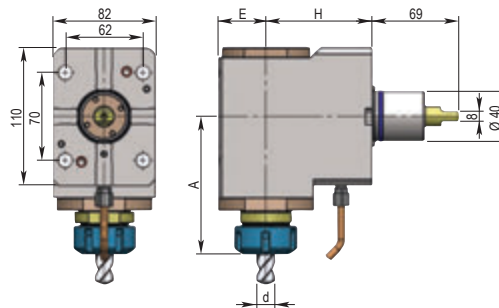
Головка осевая с оправкой для насадных торцовых фрез по DIN 6357.

Для станков Mori Seiki, хвостовик BMT40.

Подходит для следующих моделей станков:

Duratur 2050 / 2550 MC; NL-NLX 1500; NT 3100 / 3200;

NZ-NZX 1500 / 2000



Обозначение		Размеры, мм				n max, об/мин	i	M max, Нм
		Диапазон	A	H	E			
MSRA40E25AB085	○	ER25 2-16	110	85	38	6000	1/1	100

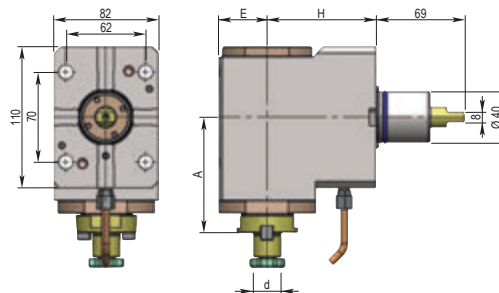
Головка угловая с оправкой для насадных торцовых фрез по DIN 6357.

Для станков Mori Seiki, хвостовик BMT40.

Подходит для следующих моделей станков:

Duratur 2050 / 2550 MC; NL-NLX 1500; NT 3100 / 3200;

NZ-NZX 1500 / 2000

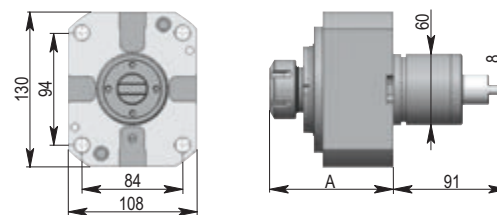


Обозначение		Размеры, мм				n max, об/мин	i	M max, Нм
		d	A	H	E			
MSRA40K22AB085	○	22	90	85	38	6000	1/1	100

Головка осевая с цанговым патроном для цанг типа ER по DIN 6499

для станков Mori Seiki серий NL, NT.

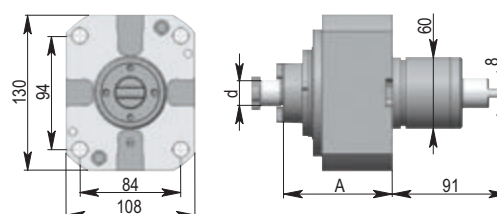
Обозначение		Размеры, мм		n max, об/мин	i	M max, Нм
		Диапазон	A			
MSAX60E32096	○	ER32 2-20	96	6000	1/1	100
MSAX60E40100	○	ER40 3-26	100	6000	1/1	100



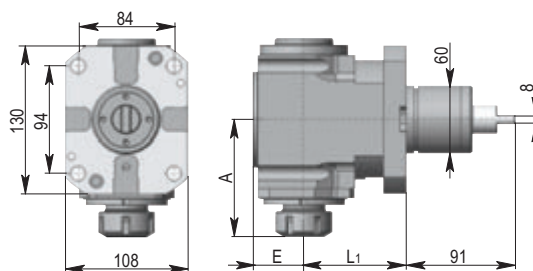
Головка осевая с оправкой для насадных торцовых фрез по DIN 6357

для станков Mori Seiki серий NL, NT.

Обозначение		Размеры, мм		n max, об/мин	i	M max, Нм
		d	A			
MSAX60K22074	○	22	74	6000	1/1	100
MSAX60K27074	○	27	74	6000	1/1	100



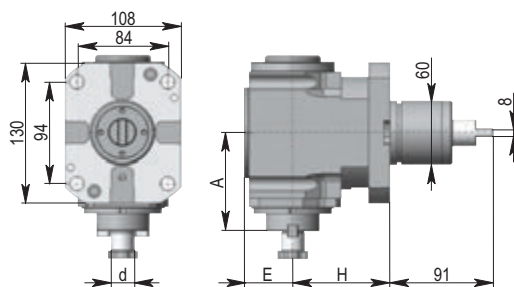
Головка угловая с цанговым патроном для цанг типа ER по DIN 6499 для станков Mori Seiki серий NL, NT.



Обозначение		Размеры, мм				n max, об/мин	i	M max, Нм
		Диапазон	A	L ₁	E			
MSRA60E32AB090	○	ER32 2-20	103,5	90	40,5	6000	1/1	100
MSRA60E40AB090	○	ER40 3-26	107	90	40,5	6000	1/1	100

○ на складе в Европе; ● на складе в Москве

Головка угловая с оправкой для насадных торцовых фрез по DIN 6357 для станков Mori Seiki серий NL, NT.



Обозначение	Размеры, мм				n max, об/мин	i	M max, Нм	
	d	A	H	E				
MSRA60K22AB090	○	22	81	90	41	6000	1/1	100
MSRA60K27AB090	○	27	82	90	41	6000	1/1	100

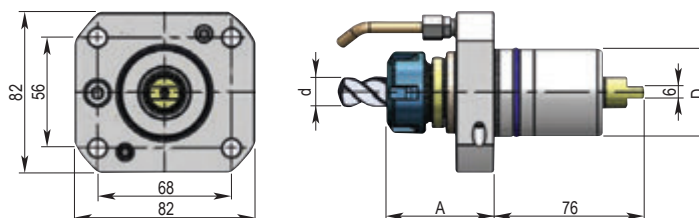
Головка осевая с цанговым патроном для цанг типа ER по DIN6499.

Для станков Miyano, хвостовик BMT45.

Подходит для следующих моделей станков:

Goodway GLS 1500; Miyano ABX 15 / 64;

*Miyano BND – BNE – BNS 34 / 42 / 51



Обозначение	Размеры, мм			n max, об/мин	i	M max, Нм	
	Диапазон	A	D				
GW2AX45E25055	○	ER25 2-16	55	90	6000	1/1	50

*для станков выпущенных в 2007 году и ранее

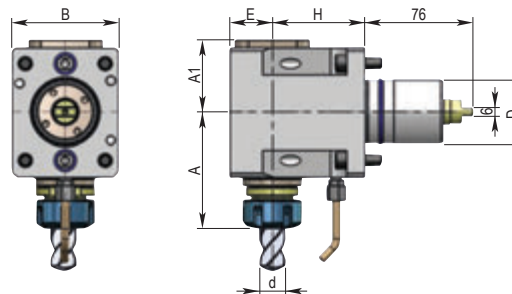
оловка угловая с цанговым патроном для цанг типа ER по DIN6499.

Для станков Miyano, хвостовик BMT45.

Подходит для следующих моделей станков:

Goodway GLS 1500; Miyano ABX 15 / 64;

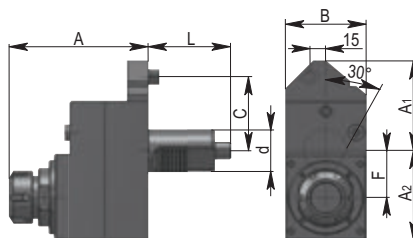
*Miyano BND – BNE – BNS 34 / 42 / 51



Обозначение	Размеры, мм						n max, об/мин	i	M max, Нм	
	Диапазон	A	A ₁	E	H	B				
GW2RA45E25AB065	○	ER25 2-16	85	50,5	30	65	75	4000	1/1	50

*для станков выпущенных в 2007 году и ранее

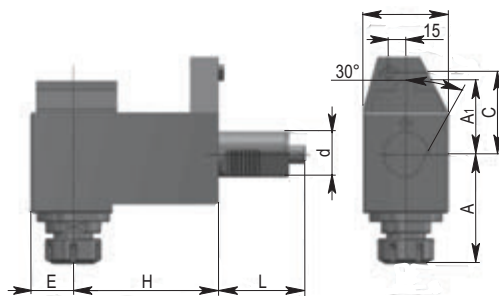
Головка осевая с цанговым патроном для цанг типа ER по DIN 6499 для станков Mazak Nexus 200, 250.



Обозначение	Размеры, мм									n max, об/мин	i	M max, Нм	
	D	Диапазон	A	A ₁	A ₂	L	B	C	F				
MZ1AK40E32115C70	○	40	ER32 2-20	115	80	84	78	76	70	50	6000	1/1	70

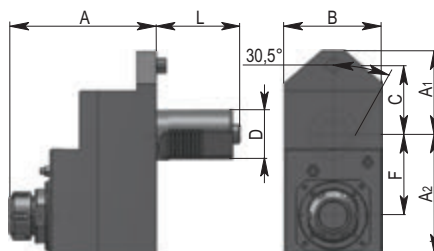
○ на складе в Европе; ● на складе в Москве

Головка угловая с цанговым патроном для цанг типа ER по DIN 6499 для станков Mazak Nexus 200, 250.



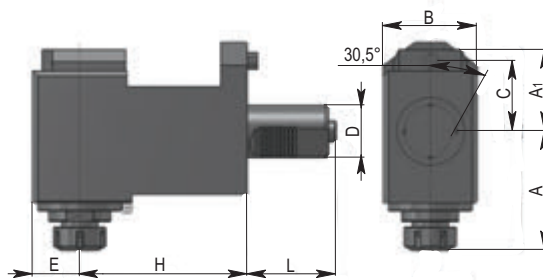
Обозначение		Размеры, мм									n max, об/мин	i	M max, Нм
		D	Диапазон	A	A ₁	E	H	L	B	C			
MZ1RA40E32130C70	○	40	ER32 2-20	90	56	38	130	78	76	70	6000	1/1	70

Головка осевая с цанговым патроном для цанг типа ER по DIN 6499 для станков Mazak Nexus 300, 350.



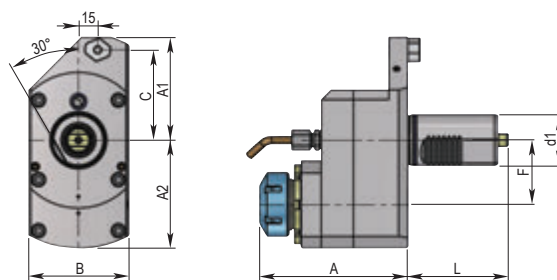
Обозначение		Размеры, мм									n max, об/мин	i	M max, Нм
		D	Диапазон	A	A ₁	A ₂	L	B	C	F			
MZ2AK50E40115C70	○	50	ER40 3-26	165	80	126	85	96	70	75	4000	1/1	100

Головка угловая с цанговым патроном для цанг типа ER по DIN 6499 для станков Mazak Nexus 300, 350.



Обозначение		Размеры, мм									n max, об/мин	i	M max, Нм
		D	Диапазон	A	A ₁	E	H	L	B	C			
MZ2RA50E40130C70	○	50	ER40 3-26	95	60	44	160	85	88	70	4000	1/1	100

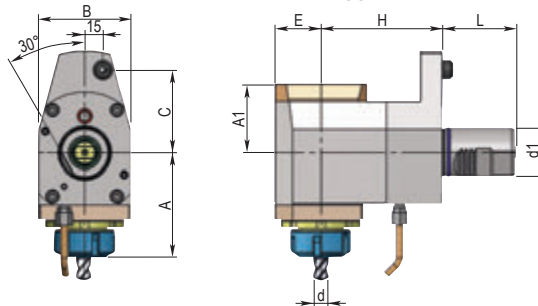
Головка осевая с цанговым патроном для цанг типа ER по DIN6499. Для станка Mazak Nexus 100 MY.



Обозначение		Размеры, мм									n max, об/мин	i	M max, Нм
		d1	Диапазон	A	A ₁	A ₂	L	B	C	F			
MZ3AK40E25105	○	40	ER25 2-16	105	80	84	61	78	68	50	6000	1/1	70
MZ3AK40E25115	○	40	ER25 2-16	115	80	84	61	78	68	50	6000	1/1	70
MZ3AK40E32105	○	40	ER32 2-20	105	80	84	61	78	68	50	6000	1/1	70
MZ3AK40E32115	○	40	ER32 2-20	115	80	84	61	78	68	50	6000	1/1	70

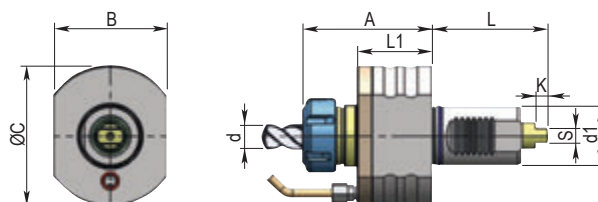
○ на складе в Европе; ● на складе в Москве

Головка угловая с цанговым патроном для цанг типа ER по DIN6499. Для станка Mazak Nexus 100 MY.



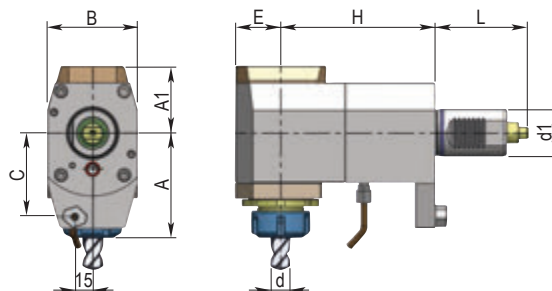
Обозначение		Размеры, мм									n max, об/мин	i	M max, Нм
		d1	Диапазон	A	A ₁	E	H	L	B	C			
MZ3RA40E32100	○	40	ER32 2-20	87	56	38	100	61	76	68	6000	1/1	100

Головка осевая с цанговым патроном для цанг типа ER по DIN6499. Для станков Mazak MP 420/620/625/6200/6250.



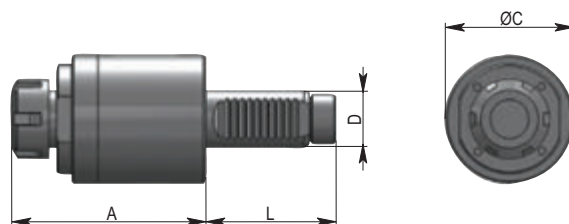
Обозначение		Размеры, мм									n max, об/мин	i	M max, Нм
		d1	Диапазон	A	L	L ₁	B	ØC	K	S			
MZ4AX40E32087	○	40	ER32 2-20	87	78	50,5	76	94	8	10	6000	1/1	25

Головка угловая с цанговым патроном для цанг типа ER по DIN6499. Для станков Mazak MP 420/620/625/6200/6250.



Обозначение		Размеры, мм										n max, об/мин	i	M max, Нм	
		d1	Диапазон	A	A ₁	E	H	L	B	C	K				S
MZ4RA40E32130	○	40	ER32 2-20	88	55	38	130	78	76	70	8	10	6000	1/1	25

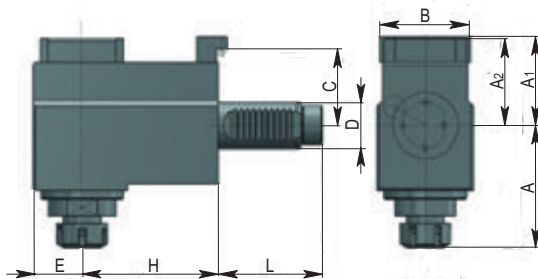
Головка осевая с цанговым патроном для цанг типа ER по DIN 6499 для станков Okuma LB, LT200M.



Обозначение		Размеры, мм					n max, об/мин	i	M max, Нм
		D	Диапазон	A	L	C			
O1AX30E25090	○	30	ER25 2-16	90	69	70	6000	1/1	40

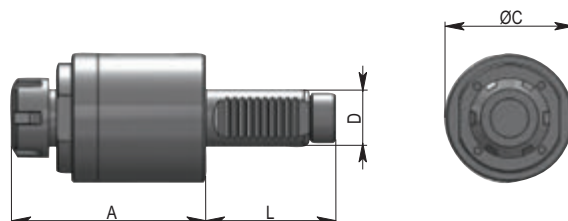
○ на складе в Европе; ● на складе в Москве

Головка угловая с цанговым патроном для цанг типа ER по DIN 6499 для станков Okuma LT200M.



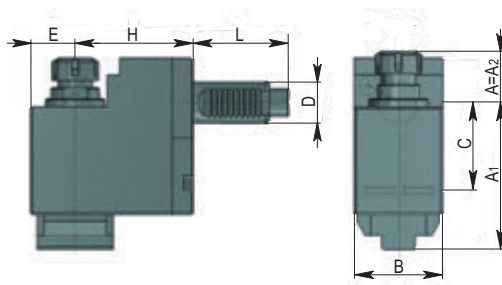
Обозначение		Размеры, мм									n max, об/мин	i	M max, Нм	
		D	Диапазон	A	A ₁	A ₂	E	H	L	B				C
O1RA30E25A090C63	○	30	ER25 2-16	67	48	49	26	90	69	64	40	6000	1/1	40
O1RA30E25B090C63	○	30	ER25 2-16	67	48	49	26	90	69	64	40	6000	1/1	40

Головка осевая с цанговым патроном для цанг типа ER по DIN 6499 для станков Okuma LB, LT300M.



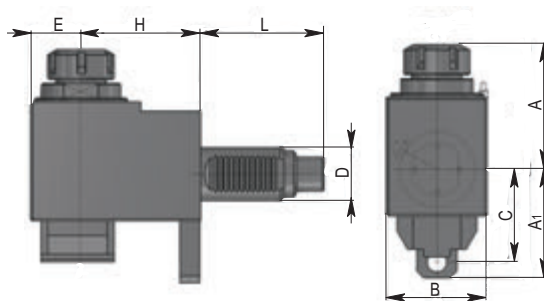
Обозначение		Размеры, мм					n max, об/мин	i	M max, Нм
		D	Диапазон	A	L	C			
O2AX40E32112	○	40	ER32 2-20	112,5	93	94	6000	1/1	50

Головка угловая с цанговым патроном для цанг типа ER по DIN 6499 для станков Okuma LT300M.



Обозначение		Размеры, мм									n max, об/мин	i	M max, Нм
		D	Диапазон	A	A ₁	E	H	L	B	C			
O1RK30E25A070C63	○	30	ER25 2-16	25	84	26	70	69	64	63	6000	1/1	40
O1RK30E25B070C63	○	30	ER25 2-16	25	84	26	70	69	64	63	6000	1/1	40

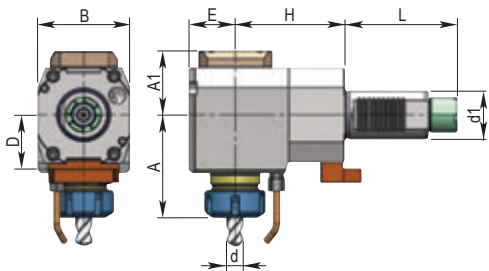
Головка угловая с цанговым патроном для цанг типа ER по DIN 6499 для станков Okuma LB300M.



Обозначение		Размеры, мм								n max, об/мин	i	M max, Нм
		D	Диапазон	A	E	H	L	B	C			
O2RA40E32A090C70	○	40	ER32 2-20	85	38	90	93	76	70	5000	1/1	70
O2RA40E32B090C70	○	40	ER32 2-20	85	38	90	93	76	70	5000	1/1	70

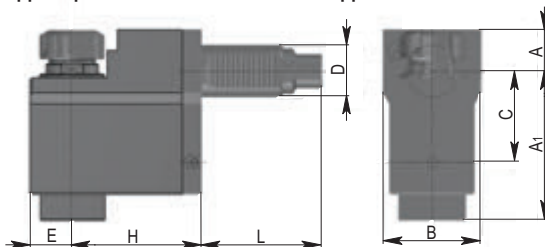
○ на складе в Европе; ● на складе в Москве

Головка угловая с цанговым патроном для цанг типа ER по DIN6499. Для станков Okuma LT 300 M.



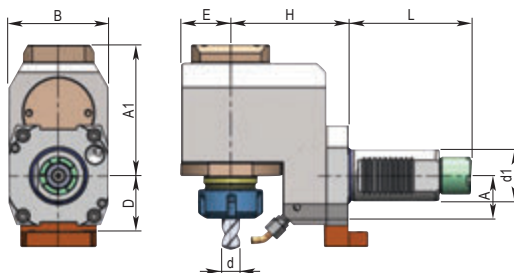
Обозначение	Размеры, мм										n max, об/мин	i	M max, Нм
	d1	Диапазон	A	A ₁	E	H	L	B	D				
O2RA40E32A090D50	○	40	ER32 2-20	35	99,5	38	90	93	76	50	4000	1/1	70
O2RA40E32B090D50	○	40	ER32 2-20	35	99,5	38	90	93	76	50	4000	1/1	70

Головка угловая с цанговым патроном для цанг типа ER по DIN 6499 для станков Okuma LB300M.



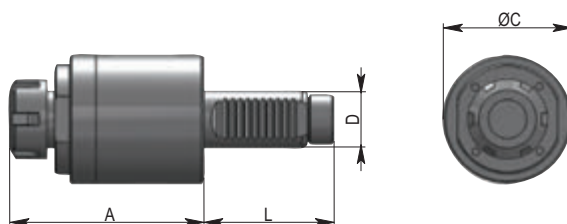
Обозначение	Размеры, мм										n max, об/мин	i	M max, Нм
	D	Диапазон	A	A ₁	E	H	L	B	C				
O2RK40E32A090C70	○	40	ER32 2-20	35	99,5	38	90	93	76	70	4000	1/1	70
O2RK40E32B090C70	○	40	ER32 2-20	35	99,5	38	90	93	76	70	4000	1/1	70

Головка угловая с цанговым патроном для цанг типа ER по DIN6499. Для станков Okuma LT 300 M.
С уменьшенным вылетом.



Обозначение	Размеры, мм										n max, об/мин	i	M max, Нм
	d1	Диапазон	A	A ₁	E	H	L	B	C				
O2RK40E32A090D50	○	40	ER32 2-20	35	99,5	38	90	93	76	50	4000	1/1	70
O2RK40E32B090D50	○	40	ER32 2-20	35	99,5	38	90	93	76	50	4000	1/1	70

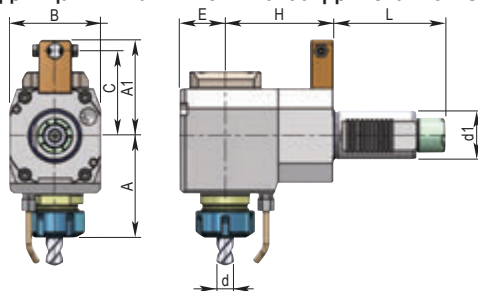
Головка осевая с цанговым патроном для цанг типа ER по DIN 6499 для станков Okuma LB400M.



Обозначение	Размеры, мм						n max, об/мин	i	M max, Нм
	D	Диапазон	A	L	C				
O3AX40E32112	○	40	ER32 2-20	112,5	101	94	6000	1/1	50

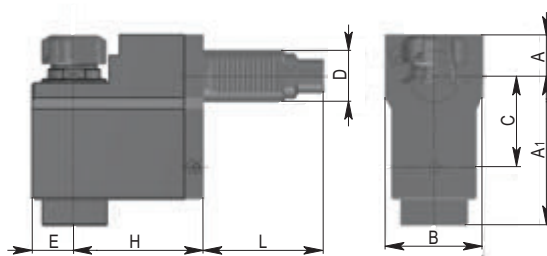
○ на складе в Европе; ● на складе в Москве

Головка угловая с цанговым патроном для цанг типа ER по DIN6499. Для станков Okuma LB 400 M.



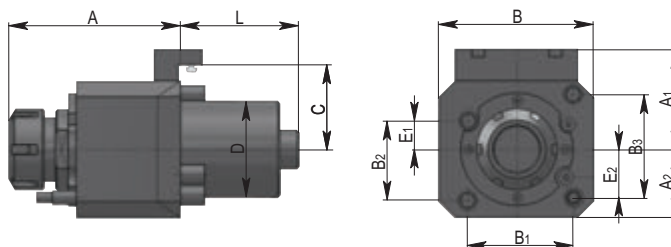
Обозначение		Размеры, мм									n max, об/мин	i	M max, Нм
		d1	Диапазон	A	A ₁	E	H	L	B	C			
O3RA40E32A090C70	○	40	ER32 2-20	85	79	38	90	101	76	70	5000	1/1	70
O3RA40E32B090C70	○	40	ER32 2-20	85	79	38	90	101	76	70	5000	1/1	70

Головка угловая с цанговым патроном для цанг типа ER по DIN 6499 для станков Okuma LB400.



Обозначение		Размеры, мм									n max, об/мин	i	M max, Нм
		D	Диапазон	A	A ₁	E	H	L	B	C			
O3RK40E32A090C70	○	40	ER32 2-20	35	99,5	38	90	101	76	70	5000	1/1	70
O3RK40E32B090C70	○	40	ER32 2-20	35	99,5	38	90	101	76	70	5000	1/1	70

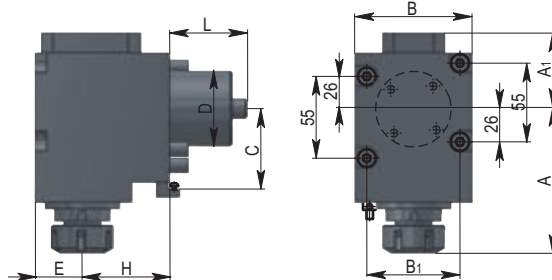
Головка угловая с цанговым патроном для цанг типа ER по DIN 6499 для станков Okuma LB400M.



Обозначение		Размеры, мм												n max, об/мин	i	M max, Нм	
		D	Диапазон	A	A ₁	A ₂	E ₁	E ₂	L	B	B ₁	B ₂	B ₃				C
O5AX60E32080	○	60	ER32 2-20	80	62	50	26	26	62	97	73	65	65	50	6000	1/1	70

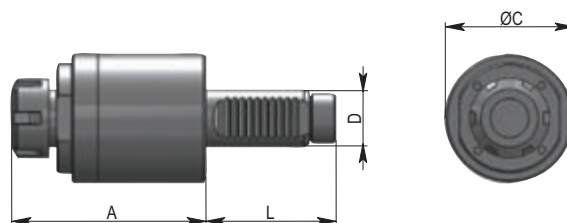
○ на складе в Европе; ● на складе в Москве

Головка угловая с цанговым патроном для цанг типа ER по DIN 6499 для станков Okuma LB2000.



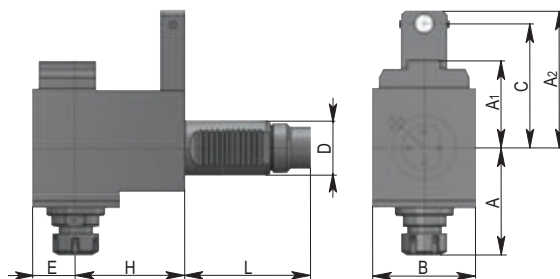
Обозначение		Размеры, мм										n max, об/мин	i	M max, Нм
		D	Диапазон	A	A ₁	E	H	L	B	B ₁	C			
O5RA60E32AB070	○	60	ER32 2-20	80	63,5	40	70	62	100	73	50	6000	1/1	70

Головка осевая с цанговым патроном для цанг типа ER по DIN 6499 для станков Okuma LVT300M.



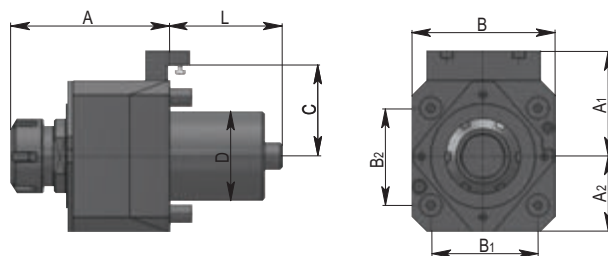
Обозначение		Размеры, мм					n max, об/мин	i	M max, Нм
		D	Диапазон	A	L	C			
O4AX40E32112	○	40	ER32 2-20	112,5	93	94	6000	1/1	50

Головка угловая с цанговым патроном для цанг типа ER по DIN 6499 для станков Okuma LVT300M.



Обозначение		Размеры, мм										n max, об/мин	i	M max, Нм
		D	Диапазон	A	A ₁	A ₂	E	H	L	B	C			
O4RA40E32A090C90	○	40	ER32 2-20	85	66	102	38	90	93	76	90	5000	1/1	70
O4RA40E32B090C90	○	40	ER32 2-20	85	66	102	38	90	93	76	90	5000	1/1	70

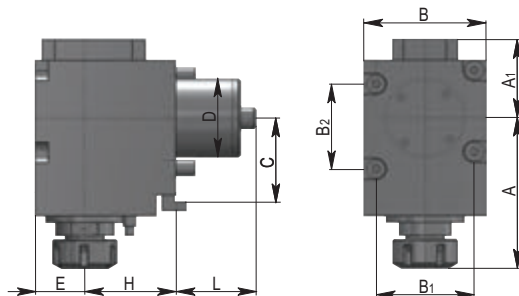
Головка осевая с цанговым патроном для цанг типа ER по DIN 6499 для станков Okuma LB4000.



Обозначение		Размеры, мм										n max, об/мин	i	M max, Нм
		D	Диапазон	A	A ₁	A ₂	L	B	B ₁	B ₂	C			
O6AX60E40095	○	60	ER40 3-26	95	67	55	76	110	78	80	55	6000	1/1	100

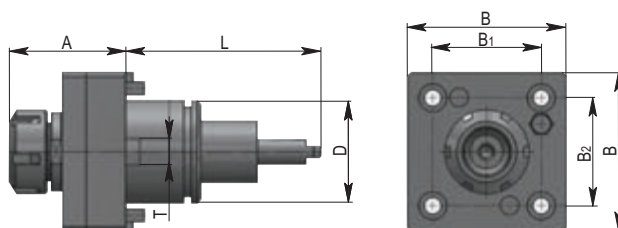
○ на складе в Европе; ● на складе в Москве

Головка угловая с цанговым патроном для цанг типа ER по DIN 6499 для станков Okuma LB4000.



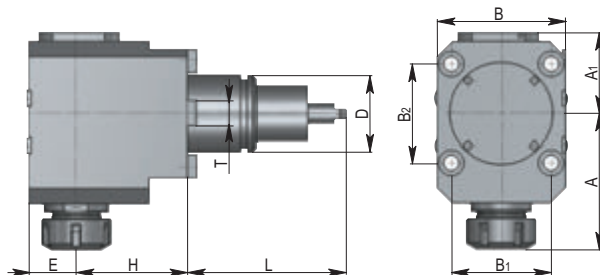
Обозначение	Размеры, мм											n max, об/мин	i	M max, Нм	
	D	Диапазон	A	A ₁	E	H	L	B	B ₁	B ₂	C				
O6RA60E40AB085	○	60	ER40 3-26	92	65	45	85	76	110	78	80	55	6000	1/1	100

Головка осевая с цанговым патроном для цанг типа ER по DIN 6499 для станков Doosan с креплением BMT 45, 55, 65, 75.



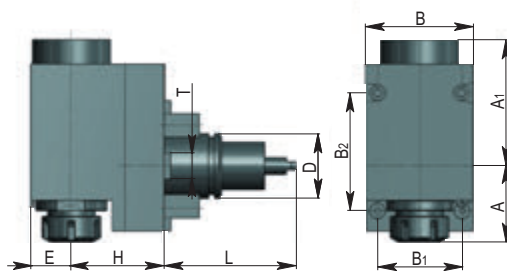
Обозначение	Размеры, мм										n max, об/мин	i	M max, Нм
	D	Диапазон	A	L	T	B	B ₁	B ₂					
BMTAX45E25062	○	45	ER25 2-16	62,5	84	-	75	58	58	6000	1/1	25	
BMTAX55E25062	○	55	ER25 2-16	62,5	104	15	85	64	64	6000	1/1	40	
BMTAX65E32085	○	65	ER32 2-20	85	112	18	94	73	70	4000	1/1	70	
BMTAX75E40115	○	75	ER40 3-26	115	110	25	112	90	90	3000	1/1	100	

Головка угловая с цанговым патроном для цанг типа ER по DIN 6499 для станков Doosan с креплением BMT 45, 55, 65, 75.



Обозначение	Размеры, мм												n max, об/мин	i	M max, Нм
	D	Диапазон	A	A ₁	E	H	L	T	B	B ₁	B ₂				
BMTRA45E25AB065	○	45	ER25 2-16	80	48	28	65	84	15	75	58	58	6000	1/1	25
BMTRA55E25AB070	○	55	ER25 2-16	80	55,5	36	70	104	15	85	64	64	6000	1/1	40
BMTRA65E32AB072	○	65	ER32 2-20	95	54,5	38	72	112	18	94	73	70	4000	1/1	70
BMTRA75E40AB060	○	75	ER40 3-26	100	65	47	60	110	25	112	90	90	3000	1/1	100

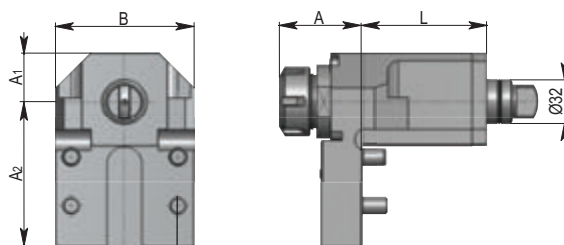
Головка угловая с цанговым патроном для цанг типа ER по DIN 6499 для станков Doosan с креплением BMT 55, 65.



Обозначение	Размеры, мм												n max, об/мин	i	M max, Нм
	D	Диапазон	A	A ₁	E	H	L	T	B	B ₁	B ₂				
BMTRK55E25AB070	○	55	ER25 2-16	40	97,5	70	70	104	-	85	64	64	6000	1/1	40
BMTRK65E32AB086	○	65	ER32 2-20	55	97	38	86	112	18	94	73	70	4000	1/1	70

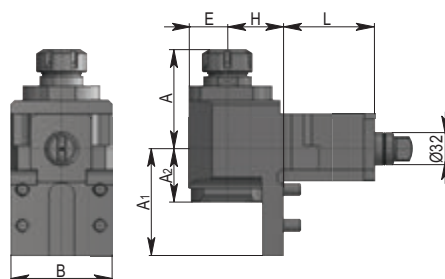
○ на складе в Европе; ● на складе в Москве

Головка осевая с цанговым патроном для цанг типа ER по DIN 6499 для станков Goodway GS200, 260, 280M, ML, LMS.



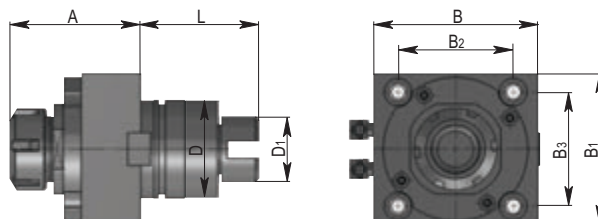
Обозначение	Размеры, мм							n max, об/мин	i	M max, Нм
	Диапазон	A	A ₁	A ₂	L	B				
GW1AX32E32060	ER32 2-20	60	37.5	105	90	99	6000	1/1	50	

Головка угловая с цанговым патроном для цанг типа ER по DIN 6499 для станков Goodway GS200, 260, 280M, ML, LMS.



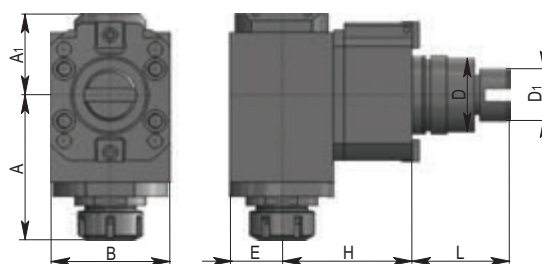
Обозначение	Размеры, мм								n max, об/мин	i	M max, Нм
	Диапазон	A	A ₁	A ₂	E	H	L	B			
GW1RA32E32AB055	ER32 2-20	90	105	65	39	55	90	99	4000	1/1	50

Головка осевая с цанговым патроном для цанг типа ER по DIN 6499 для станков Takisawa EX308, EX310, EX508, EX510.



Обозначение	Размеры, мм										n max, об/мин	i	M max, Нм
	Диапазон	D	D ₁	A	L	B	B ₁	B ₂	B ₃				
TS1AX60E32080	ER32 2-20	60	40	80	73	101	93	70	70	4000	1/1	50	

Головка угловая с цанговым патроном для цанг типа ER по DIN 6499 для станков Takisawa EX308, EX310, EX508, EX510.

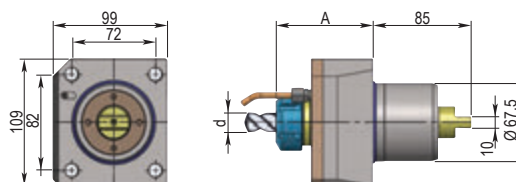


Обозначение	Размеры, мм										n max, об/мин	i	M max, Нм
	Диапазон	D	D ₁	A	A ₁	E	H	L	B				
TS1RA60E32AB100	ER32 2-20	60	40	111,5	62	40	100	75	92	6000	1/1	50	

○ на складе в Европе; ● на складе в Москве

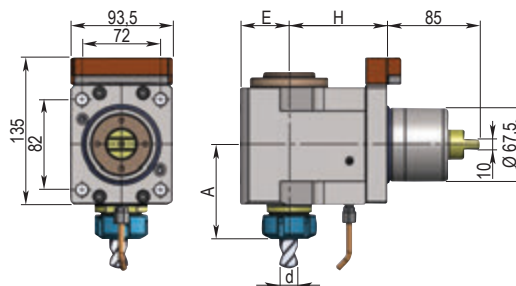
Головка осевая с цанговым патроном для цанг типа ER по DIN6499.
Для станков Takisawa TY 2000.

Обозначение		Размеры, мм			n max, об/мин	i	M max, Нм
		Диапазон	A				
TS2AX68E32086	○	ER32 2-20	83,5		4000	1/1	70

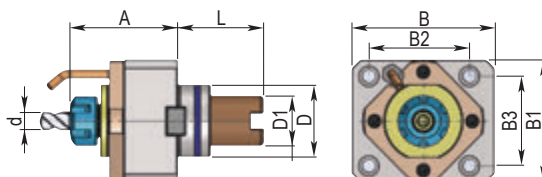


Головка угловая с цанговым патроном для цанг типа ER по DIN6499.
Для станков Takisawa TY 2000.

Обозначение		Размеры, мм				n max, об/мин	i	M max, Нм
		Диапазон	A	H	E			
TS2RA68E32090	○	ER32 2-20	86,5	90	45	6000	1/1	100

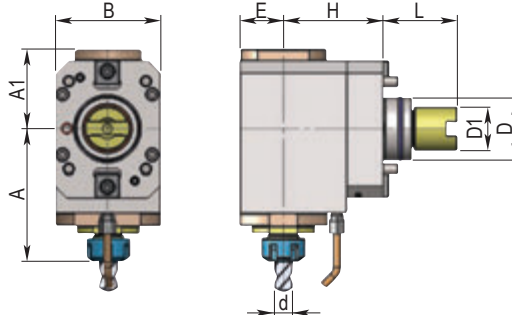


Головка осевая с цанговым патроном для цанг типа ER по DIN6499. Для станков Takisawa TC 250.



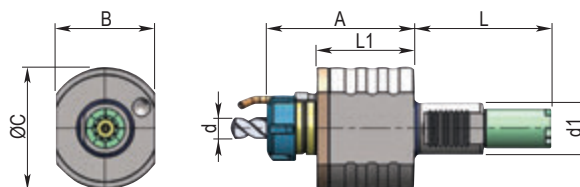
Обозначение		Диапазон	D	D ₁	A	L	B	B ₁	B ₂	B ₃	n max, об/мин	i	M max, Нм

Головка угловая с цанговым патроном для цанг типа ER по DIN6499. Для станков Takisawa TC 250.



Обозначение		Диапазон	D	D ₁	A	A ₁	E	H	L	B	n max, об/мин	i	M max, Нм

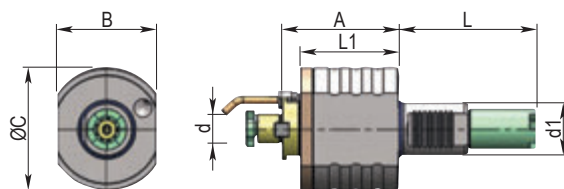
Головка осевая с цанговым патроном для цанг типа ER по DIN6499. Для станков HAAS SL20 - SL40.



Обозначение		Размеры, мм								n max, об/мин	i	M max, Нм
		d1	Диапазон	A	L	L ₁	B	ØC				
SL2AX40E32112	○	40	ER32 2-20	112,5	117,55	76	76	94	6000	1/1	50	
SL2AX40E40126	○	40	ER40 3-26	126,5	117,55	76	76	94	6000	1/1	50	
SL4AX40E32112	○	40	ER32 2-20	112,5	104,55	76	76	94	6000	1/1	50	
SL4AX40E40126	○	40	ER40 3-26	126,5	104,55	76	76	94	6000	1/1	50	

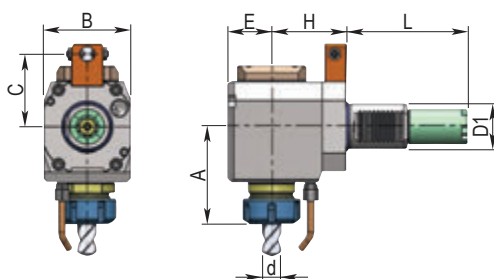
○ на складе в Европе; ● на складе в Москве

Головка осевая с оправкой для насадных торцовых фрез по DIN 6357. Для станков HAAS SL20 - SL40.



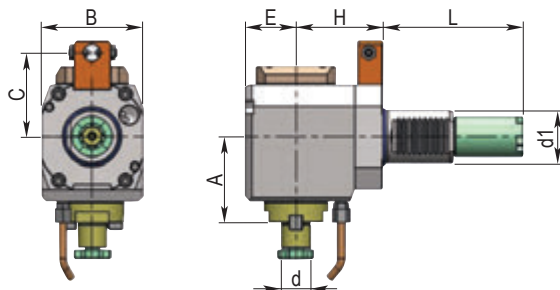
Обозначение	Размеры, мм								n max, об/мин	i	M max, Нм
	d1	d	A	L	L ₁	B	∅C				
SL2AX40K16112	○	40	16	90	117,55	76	76	94	6000	1/1	50
SL2AX40K22126	○	40	22	90	117,55	76	76	94	6000	1/1	50
SL4AX40K16112	○	40	16	90	104,55	76	76	94	6000	1/1	50
SL4AX40K22126	○	40	22	90	104,55	76	76	94	6000	1/1	50

Головка угловая с цанговым патроном для цанг типа ER по DIN6499. Для станков HAAS SL20 - SL40.



Обозначение	Размеры, мм									n max, об/мин	i	M max, Нм
	d1	Диапазон	A	E	H	L	B	C				
SL2RA40E32A6511C63	○	40	ER32 2-20	85	38	65	117,55	76	63	6000	1/1	50
SL2RA40E32B6511C63	○	40	ER32 2-20	85	38	65	117,55	76	63	6000	1/1	50
SL2RA40E40A6511C63	○	40	ER40 3-26	95	38	65	117,55	76	63	6000	1/1	50
SL2RA40E40B6511C63	○	40	ER40 3-26	95	38	65	117,55	76	63	6000	1/1	50
SL4RA40E32A6511C63	○	40	ER32 2-20	85	38	65	104,55	76	63	6000	1/1	50
SL4RA40E32B6511C63	○	40	ER32 2-20	85	38	65	104,55	76	63	6000	1/1	50
SL4RA40E40A6511C63	○	40	ER40 3-26	95	38	65	104,55	76	63	6000	1/1	50
SL4RA40E40B6511C63	○	40	ER40 3-26	95	38	65	104,55	76	63	6000	1/1	50

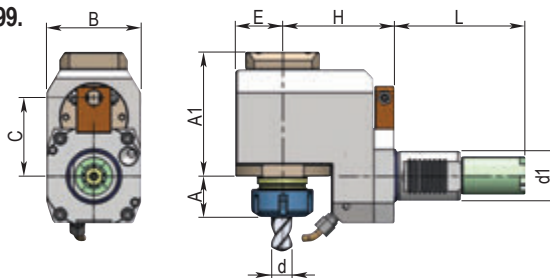
Головка угловая с оправкой для насадных торцовых фрез по DIN 6357. Для станков HAAS SL20 - SL40.



Обозначение	Размеры, мм									n max, об/мин	i	M max, Нм
	d1	d	A	E	H	L	B	C				
SL2RA40K16A6511C63	○	40	16	64	38	65	117,55	76	63	6000	1/1	50
SL2RA40K16B6511C63	○	40	16	64	38	65	117,55	76	63	6000	1/1	50
SL2RA40K22A6511C63	○	40	22	64	38	65	117,55	76	63	6000	1/1	50
SL2RA40K22B6511C63	○	40	22	64	38	65	117,55	76	63	6000	1/1	50
SL4RA40K16A6511C63	○	40	16	64	38	65	104,55	76	63	6000	1/1	50
SL4RA40K16B6511C63	○	40	16	64	38	65	104,55	76	63	6000	1/1	50
SL4RA40K22A6511C63	○	40	22	64	38	65	104,55	76	63	6000	1/1	50
SL4RA40K22B6511C63	○	40	22	64	38	65	104,55	76	63	6000	1/1	50

○ на складе в Европе; ● на складе в Москве

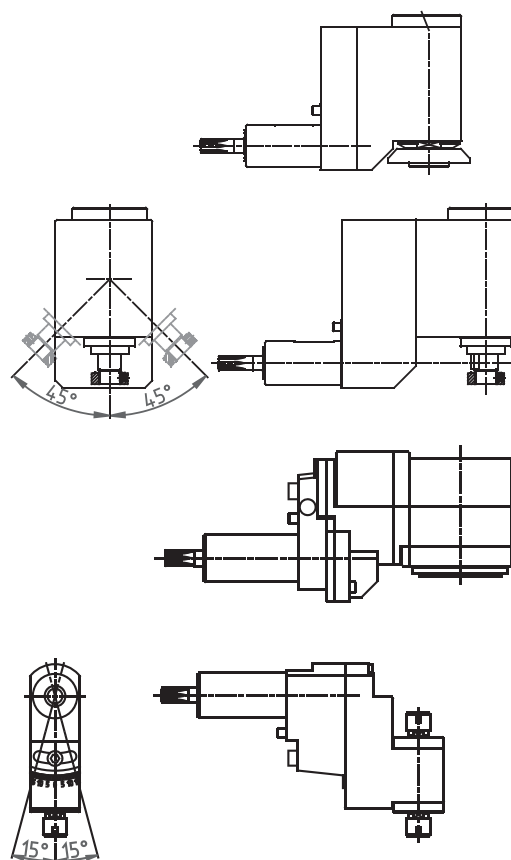
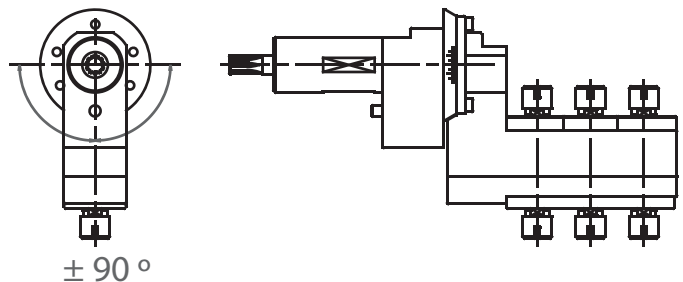
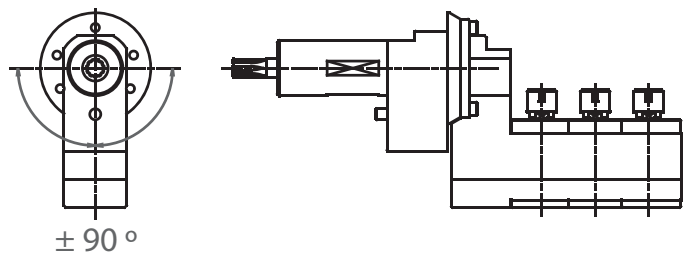
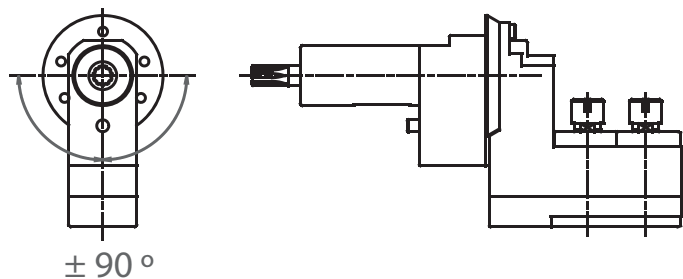
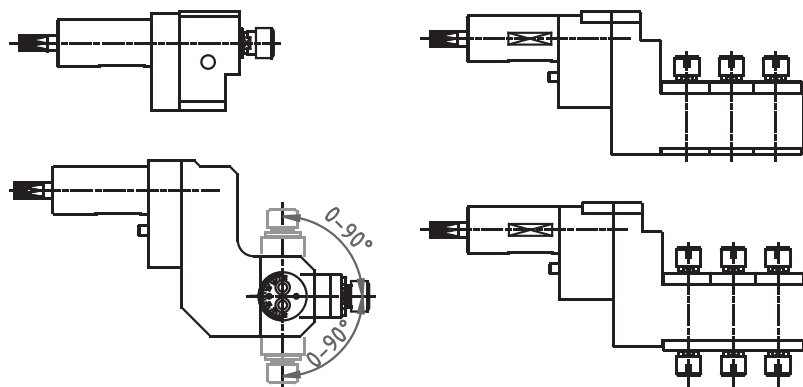
Головка угловая с цанговым патроном для цанг типа ER по DIN6499.
Для станков HAAS SL20 - SL40. Уменьшенный вылет.



Обозначение		Размеры, мм									n max, об/мин	i	M max, Нм
		d1	Диапазон	A	A1	E	H	L	B	C			
SL2RK40E32A9011C63	○	40	ER32 2-20	35	99,5	38	90	117,55	76	63	5000	1/1	70
SL2RK40E32B9011C63	○	40	ER32 2-20	35	99,5	38	90	117,55	76	63	5000	1/1	70
SL4RK40E32A9011C63	○	40	ER32 2-20	35	99,5	38	90	104,55	76	63	5000	1/1	70
SL4RK40E32B9011C63	○	40	ER32 2-20	35	99,5	38	90	104,55	76	63	5000	1/1	70

Приводной инструмент для автоматов продольного точения.

Автоматы продольного точения
могут дополнительно комплектоваться приводным инструментом.



○ на складе в Европе; ● на складе в Москве

Современный приводной инструмент для станков токарной и фрезерной групп значительно расширяет возможности оборудования. Программа поставок приводного инструмента включает в себя широкую номенклатуру осевых, угловых и поворотных регулируемых головок, многшпиндельных головок, ускорительных головок практически для всех моделей оборудования ведущих мировых производителей.

Приводной инструмент для станков фрезерной группы



Приводной инструмент для станков токарной группы



Помимо стандартной программы приводного инструмента возможно изготовление специальных головок с учетом всех требований заказчика.