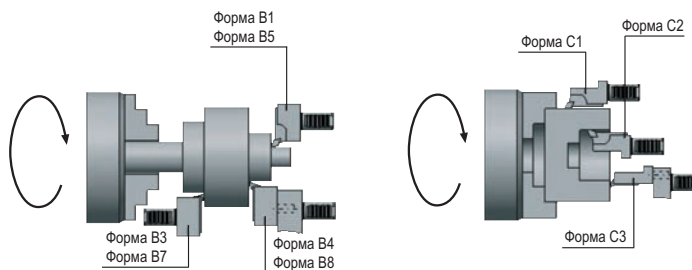


## Резцедержатели для токарных станков с ЧПУ по DIN 69880 (VDI 3425, ГОСТ 24900-81)

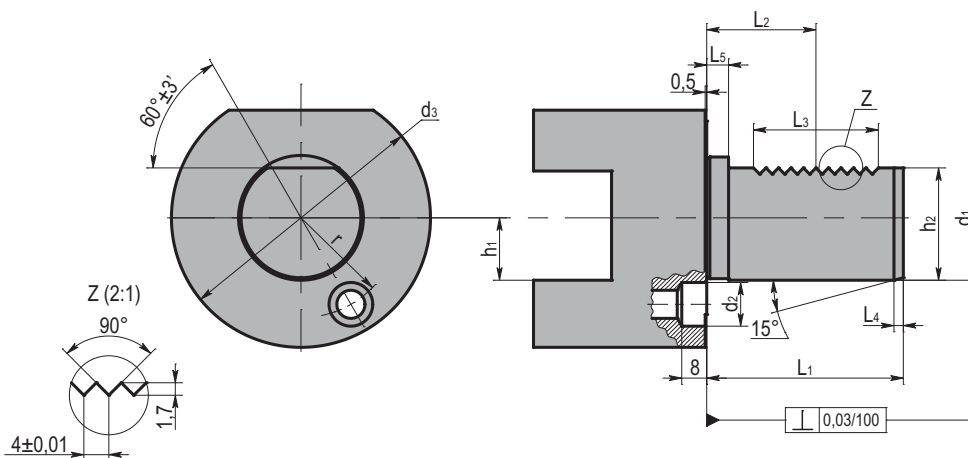
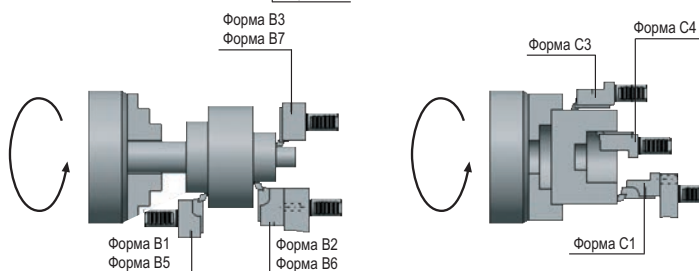
Заготовки для изготовления резцедержателей  
 Радиальные резцедержатели  
 Аксиальные резцедержатели  
 Универсальные резцедержатели  
 Держатели для свёрл с МНП  
 Держатели для расточных резцов  
 Цанговые патроны  
 Держатели для инструмента с конусом Морзе  
 Держатели под установку сверлильного патрона  
 Держатели со сверлильным патроном  
 Резьбонарезные патроны  
 Контрольные оправки  
 Заглушки



Резцедержатели, применяемые при левом вращении шпинделя (по часовой стрелке)



Резцедержатели, применяемые при правом вращении шпинделя (против часовой стрелки)



Размеры, мм										
$d_1 h_6$	$h_1^{max}$	$d_2$	$d_3$	$h_2 \pm 0,1$	$r \pm 0,02$	$L_1^{max}$	$L_2 \pm 0,05$	$L_3^{min}$	$L_4^{+1}$	$L_5$
16	12	8	40	15	14,5	32	12,7	16	2	3,5
20	16	10	50	18	18	40	21,7	24	2	7
25	16	10	58	23,5	21	48	21,7	24	2	7
30	20	14	68	27	25	55	29,7	40	2	7
40	25	14	83	36	32	63	29,7	40	3	7
50	32	16	98	45	37	78	35,7	48	3	8

Державки изготовлены из высокопрочной стали, твёрдостью  $52 \pm 2$  HRC (HV 950 Н/мм<sup>2</sup>).

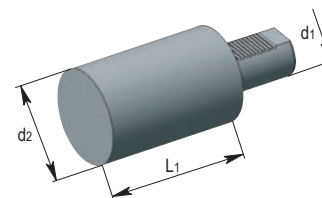
Все присоединительные поверхности шлифованы.

Все державки имеют сменное сопло для подачи СОЖ.

**Заготовка цилиндрическая незакалённая. Форма А2.**

Код	Обозначение	Размеры, мм			
		d <sub>1</sub>	L <sub>1</sub>	d <sub>2</sub>	
169.17.40.60	○	A2-16×60	16	40	60
209.17.50.70	○	A2-20×70	20	50	70
259.17.58.80	○	A2-25×80	25	58	80
259.17.58.200	○	A2-25×200	25	58	200
309.17.68.100	○	A2-30×100	30	68	100
309.17.68.240	○	A2-30×240	30	68	240
409.17.83.120	○	A2-40×120	40	83	120
409.17.83.320	○	A2-40×320	40	83	320
509.17.98.135	○	A2-50×135	50	98	135
509.17.98.400	○	A2-50×400	50	98	400

DIN ISO 10889 (DIN 69880)	DIN ISO 10889-2	HRC 52±2
------------------------------	-----------------	----------



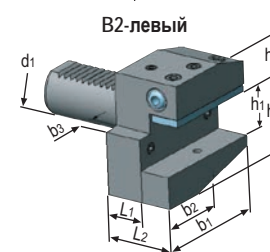
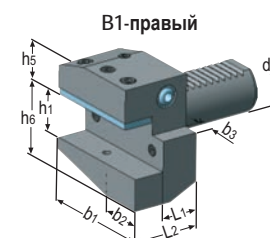
Цилиндрический хвостовик полностью прошел механическую и термическую обработку. Часть, предназначенная для последующей обработки, прошла термообработку улучшения.

**Резцедержатель радиальный короткий. Форма В1 – правый. Форма В2 – левый.**

DIN ISO 10889 (DIN 69880)	DIN ISO 10889-3	HRC 52±2
------------------------------	-----------------	----------

Код В1	Обозначение В1	Код В2	Обозначение В2	Размеры, мм										
				d <sub>1</sub>	h <sub>1</sub>	L <sub>2</sub>	L <sub>1</sub>	b <sub>1</sub>	b <sub>2</sub>	b <sub>3</sub>	h <sub>5</sub>	h <sub>6</sub>		
169.31.12	●	B1-16×12×24	169.32.12	○	B2-16×12×24	16	12	24	13	42	23	5	20	22
209.31.16	●	B1-20×16×30	209.32.16	●	B2-20×16×30	20	16	30	16	55	30	7	25	30
259.31.16	○	B1-25×16×30	259.32.16	○	B2-25×16×30	25	16	30	16	55	30	7	25	30
309.31.20	●	B1-30×20×40	309.32.20	●	B2-30×20×40	30	20	40	22	70	35	10	28	38
409.31.25	●	B1-40×25×44	409.32.25	●	B2-40×25×44	40	25	44	22	85	42,5	12,5	32,5	48
509.31.32	●	B1-50×32×55	509.32.32	●	B2-50×32×55	50	32	55	30	100	50	16	35	60

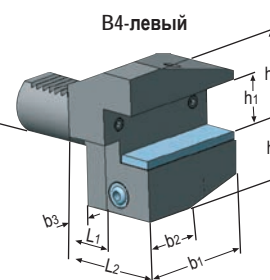
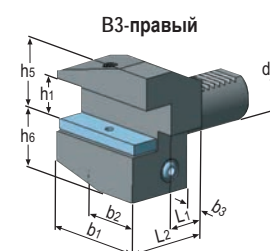
Комплектующие:  
сопло - стр. E-174, прокладка - стр. E-175.


**Резцедержатель радиальный перевернутый короткий. Форма В3 – правый. Форма В4 – левый.**

DIN ISO 10889 (DIN 69880)	DIN ISO 10889-3	HRC 52±2
------------------------------	-----------------	----------

Код В3	Обозначение В3	Код В4	Обозначение В4	Размеры, мм										
				d <sub>1</sub>	h <sub>1</sub>	L <sub>2</sub>	L <sub>1</sub>	b <sub>1</sub>	b <sub>2</sub>	b <sub>3</sub>	h <sub>5</sub>	h <sub>6</sub>		
169.33.12	○	B3-16×12×24	169.34.12	○	B4-16×12×24	16	12	24	13	42	23	5	22	20
209.33.16	○	B3-20×16×30	209.34.16	○	B4-20×16×30	20	16	30	16	55	30	7	30	25
259.33.16	○	B3-25×16×30	259.34.16	○	B4-25×16×30	25	16	30	16	55	30	7	30	25
309.33.20	●	B3-30×20×40	309.34.20	●	B4-30×20×40	30	20	40	22	70	35	10	38	35
409.33.25	●	B3-40×25×44	409.34.25	●	B4-40×25×44	40	25	44	22	85	42,5	12,5	48	42,5
509.33.32	○	B3-50×32×55	509.34.32	○	B4-50×32×55	50	32	55	30	100	50	16	60	50

Комплектующие:  
сопло - стр. E-174, прокладка - стр. E-175.



○ на складе в Европе; ● на складе в Москве

**Резцедержатель радиальный удлинённый.**  
**Форма В5 – правый. Форма В6 – левый.**

 DIN ISO  
 10889  
 (DIN 69880)

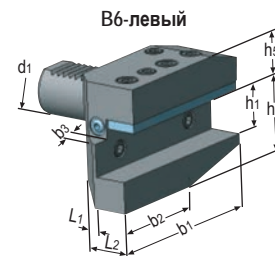
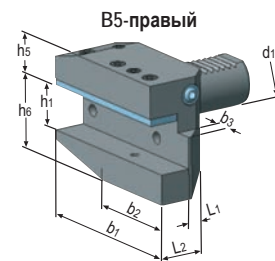
 DIN ISO  
 10889-3

 HRC  
 52±2

Код В5	Обозначение В5	Код В6	Обозначение В6	Размеры, мм									
				d <sub>1</sub>	h <sub>1</sub>	L <sub>2</sub>	L <sub>1</sub>	b <sub>1</sub>	b <sub>2</sub>	b <sub>3</sub>	h <sub>5</sub>	h <sub>6</sub>	
169.35.12	○ B5-16×12×24	169.36.12	○ B6-16×12×24	16	12	24	13	58	39	5	20	22	
209.35.16	○ B5-20×16×30	209.36.16	○ B6-20×16×30	20	16	30	16	75	50	7	25	30	
259.35.16	○ B5-25×16×30	259.36.16	○ B6-25×16×30	25	16	30	16	75	50	7	25	30	
309.35.20	● B5-30×20×40	309.36.20	○ B6-30×20×40	30	20	40	22	100	65	10	28	38	
409.35.25	● B5-40×25×44	409.36.25	● B6-40×25×44	40	25	44	22	118	75,5	12,5	32,5	48	
509.35.32	○ B5-50×32×55	509.36.32	○ B6-50×32×55	50	32	55	30	130	80	16	35	60	

Комплектующие:

сопло - стр. E-174, прокладка - стр. E-175


**Резцедержатель радиальный перевёрнутый удлинённый.**  
**Форма В7 – правый. Форма В8 – левый.**

 DIN ISO  
 10889  
 (DIN 69880)

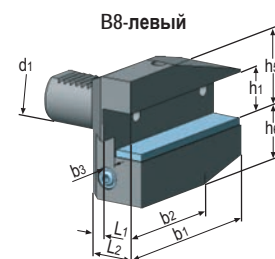
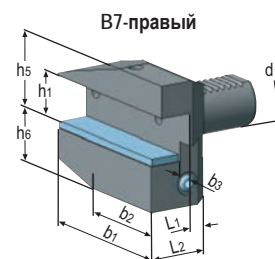
 DIN ISO  
 10889-3

 HRC  
 52±2

Код В7	Обозначение В7	Код В8	Обозначение В8	Размеры, мм									
				d <sub>1</sub>	h <sub>1</sub>	L <sub>2</sub>	L <sub>1</sub>	b <sub>1</sub>	b <sub>2</sub>	b <sub>3</sub>	h <sub>5</sub>	h <sub>6</sub>	
169.37.12	○ B7-16×12×24	169.38.12	○ B8-16×12×24	16	12	24	13	58	39	5	22	20	
209.37.16	○ B7-20×16×30	209.38.16	○ B8-20×16×30	20	16	30	16	75	50	7	30	25	
259.37.16	○ B7-25×16×30	259.38.16	○ B8-25×16×30	25	16	30	16	75	50	7	30	25	
309.37.20	○ B7-30×20×40	309.38.20	○ B8-30×20×40	30	20	40	22	100	65	10	38	35	
409.37.25	○ B7-40×25×44	409.38.25	● B8-40×25×44	40	25	44	22	118	75,5	12,5	48	42,5	
509.37.32	○ B7-50×32×55	509.38.32	○ B8-50×32×55	50	32	55	30	130	80	16	60	50	

Комплектующие:

сопло - стр. E-174, прокладка - стр. E-175


**Резцедержатель аксиальный. Форма С1.**

 DIN ISO  
 10889  
 (DIN 69880)

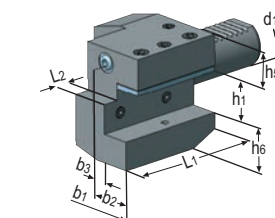
 DIN ISO  
 10889-4

 HRC  
 52±2

Код С1	Обозначение С1	Размеры, мм									
		d <sub>1</sub>	h <sub>1</sub>	b <sub>1</sub>	b <sub>2</sub>	b <sub>3</sub>	L <sub>1</sub>	L <sub>2</sub>	h <sub>5</sub>	h <sub>6</sub>	
169.41.12	○ C1-16×12	16	12	43	24	13	44	5	20	22	
209.41.16	○ C1-20×16	20	16	52	27	13	50	7	25	30	
259.41.16	○ C1-25×16	25	16	58	33	19	55	7	25	30	
309.41.20	● C1-30×20	30	20	70	35	17	70	10	28	38	
409.41.25	● C1-40×25	40	25	85	42,5	21	85	12,5	32,5	48	
509.41.32	○ C1-50×32	50	32	100	50	26	100	16	35	60	

Комплектующие:

сопло - стр. E-174, прокладка - стр. E-175.


**Резцедержатель аксиальный. Форма С2.**

 DIN ISO  
 10889  
 (DIN 69880)

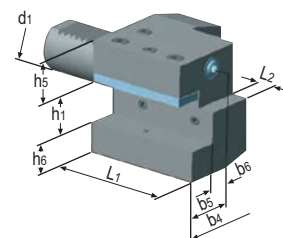
 DIN ISO  
 10889-4

 HRC  
 52±2

Код С2	Обозначение С2	Размеры, мм									
		d <sub>1</sub>	h <sub>1</sub>	b <sub>4</sub>	b <sub>5</sub>	b <sub>6</sub>	L <sub>1</sub>	L <sub>2</sub>	h <sub>5</sub>	h <sub>6</sub>	
169.42.12	○ C2-16×12	16	12	43	24	13	44	5	20	22	
209.42.16	● C2-20×16	20	16	65	40	26	50	7	25	30	
259.42.16	○ C2-25×16	25	16	58	33	19	55	7	25	30	
309.42.20	● C2-30×20	30	20	76	41	23	70	10	28	38	
409.42.25	● C2-40×25	40	25	90	47,5	25,5	85	12,5	32,5	48	
509.42.32	● C2-50×32	50	32	105	55	30,5	100	16	35	60	

Комплектующие:

сопло - стр. E-174, прокладка - стр. E-175.



○ на складе в Европе; ● на складе в Москве

**Резцедержатель аксиальный перевёрнутый. Форма С3.**

 DIN ISO  
10889  
(DIN 69880)

 DIN ISO  
10889-4

 HRC  
52±2

Код С3	Обозначение С3	Размеры, мм									
		d <sub>1</sub>	h <sub>1</sub>	b <sub>1</sub>	b <sub>2</sub>	b <sub>3</sub>	L <sub>1</sub>	L <sub>2</sub>	h <sub>6</sub>	h <sub>7</sub>	
169.43.12	○ C3-16×12	16	12	43	24	13	44	5	22	20	
209.43.16	○ C3-20×16	20	16	52	27	13	50	7	30	25	
259.43.16	○ C3-25×16	25	16	58	33	19	55	7	30	25	
309.43.20	● C3-30×20	30	20	70	35	17	70	10	38	35	
409.43.25	● C3-40×25	40	25	85	42,5	21	85	12,5	48	42,5	
509.43.32	○ C3-50×32	50	32	100	50	26	100	16	60	50	

Комплектующие: сопло - стр. E-151, прокладка - стр. E-???

 DIN ISO  
10889  
(DIN 69880)

 DIN ISO  
10889-4

 HRC  
52±2

**Резцедержатель аксиальный перевёрнутый. Форма С4.**

Код С4	Обозначение С4	Размеры, мм									
		d <sub>1</sub>	h <sub>1</sub>	b <sub>4</sub>	b <sub>5</sub>	b <sub>6</sub>	L <sub>1</sub>	L <sub>2</sub>	h <sub>6</sub>	h <sub>7</sub>	
169.44.12	○ C4-16×12	16	12	43	24	13	44	5	22	20	
209.44.16	○ C4-20×16	20	16	65	40	26	50	7	30	25	
259.44.16	○ C4-25×16	25	16	58	33	19	55	7	30	25	
309.44.20	● C4-30×20	30	20	76	41	23	70	10	38	35	
409.44.25	● C4-40×25	40	25	90	47,5	25,5	85	12,5	48	42,5	
509.44.32	○ C4-50×32	50	32	105	50	30,5	100	16	60	50	

Комплектующие: сопло - стр. E-174, прокладка - стр. E-175.

 DIN ISO  
10889  
(DIN 69880)

 DIN ISO  
10889-5

 HRC  
52±2

**Резцедержатель универсальный. Форма D1.**

Код D1	Обозначение D1	Размеры, мм									
		d <sub>1</sub>	h <sub>1</sub>	b <sub>1</sub>	b <sub>3</sub>	L <sub>1</sub>	L <sub>2</sub>	h <sub>3</sub>	h <sub>4</sub>		
259.55.16	○ D1-25×16	25	16	33	33	34	48	25	30		
309.55.20	● D1-30×20	30	20	35	41	42	60	28	38		
409.55.25	● D1-40×25	40	25	42,5	47,5	50	72	32,5	48		
509.55.32	○ D1-50×32	50	32	50	55	60	85	35	60		

Комплектующие: сопло - стр. E-174, прокладка - стр. E-175.

 DIN ISO  
10889  
(DIN 69880)

 DIN ISO  
10889-5

 HRC  
52±2

**Резцедержатель универсальный перевёрнутый. Форма D2.**

Код D1	Обозначение D2	Размеры, мм									
		d <sub>1</sub>	h <sub>1</sub>	b <sub>1</sub>	b <sub>3</sub>	L <sub>1</sub>	L <sub>2</sub>	h <sub>3</sub>	h <sub>4</sub>		
259.56.16	○ D2-25×16	25	16	33	33	34	48	30	25		
309.56.20	○ D2-30×20	30	20	35	41	42	60	38	35		
409.56.25	● D2-40×25	40	25	42,5	47,5	50	72	48	42,5		
509.56.32	○ D2-50×32	50	32	50	55	60	85	60	50		

Комплектующие: сопло - стр. E-174, прокладка - стр. E-175.

 DIN ISO  
10889  
(DIN 69880)

 DIN ISO  
10889-6

 HRC  
52±2

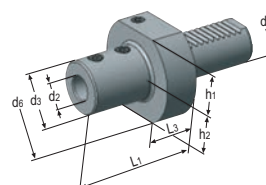
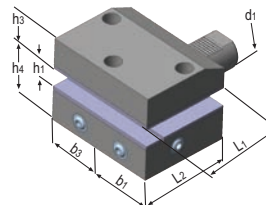
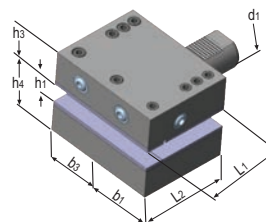
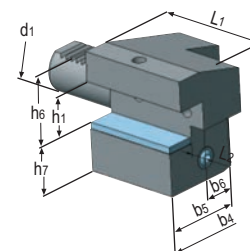
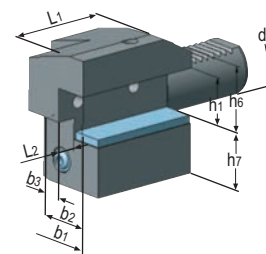
 ISO  
9766

**Держатель для свёрл с МНП. Форма E1.**

Код	Обозначение E1	Размеры, мм									
		d <sub>1</sub>	d <sub>2</sub>	d <sub>3</sub>	d <sub>6</sub>	h <sub>1</sub>	h <sub>2</sub>	L <sub>1</sub>	L <sub>3</sub>		
209.51.16.67	○ E1-20×16	20	16	36	50	22	23	67	18		
209.51.20.67	○ E1-20×20	20	20	40	50	22	23	67	18		
209.51.25.71	○ E1-20×25	20	25	45	50	22	23	71	18		
259.51.16.67	○ E1-25×16	25	16	36	58	25	25	67	18		
259.51.20.67	○ E1-25×20	25	20	40	58	25	25	67	18		
259.51.25.71	○ E1-25×25	25	25	45	58	25	25	71	18		
309.51.16.64	● E1-30×16	30	16	36	68	28	30	64	22		
309.51.20.67	● E1-30×20	30	20	40	68	28	30	67	22		
309.51.25.71	● E1-30×25	30	25	45	68	28	30	71	22		
309.51.32.75	○ E1-30×32	30	32	52	68	28	30	75	22		
309.51.40.95	○ E1-30×40	30	40	60	68	28	30	95	22		
409.51.16.64	○ E1-40×16	40	16	36	83	32,5	-	64	22		
409.51.20.67	○ E1-40×20	40	20	40	83	32,5	-	67	22		
409.51.25.75	● E1-40×25	40	25	45	83	32,5	-	75	22		
409.51.32.75	● E1-40×32	40	32	52	83	32,5	-	75	22		
409.51.40.90	○ E1-40×40	40	40	65	83	32,5	-	90	22		
509.51.16.66	○ E1-50×16	50	16	36	98	35	-	66	30		
509.51.20.66	○ E1-50×20	50	20	40	98	35	-	66	30		
509.51.25.80	○ E1-50×25	50	25	45	98	35	-	80	30		
509.51.32.80	○ E1-50×32	50	32	52	98	35	-	80	30		
509.51.40.90	○ E1-50×40	50	40	65	98	35	-	90	30		
509.51.50.100	○ E1-50×50	50	50	75	98	35	-	100	30		

Комплектующие: винт - стр. E-176.

○ на складе в Европе; ● на складе в Москве



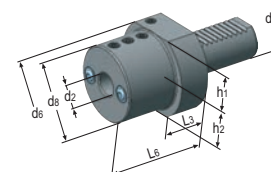
DIN ISO  
 10889  
 (DIN 69880)

 DIN ISO  
 10889-6

 HRC  
 52±2


**Держатель для расточных резцов. Форма E2.**

Код E2	Обозначение E2	Размеры, мм								
		d <sub>1</sub>	d <sub>2</sub>	d <sub>6</sub>	d <sub>8</sub>	h <sub>1</sub>	h <sub>2</sub>	L <sub>3</sub>	L <sub>6</sub>	
169.52.06.44	○	E2-16×06	16	6	40	32	18	18	13	44
169.52.08.44	●	E2-16×08	16	8	40	32	18	18	13	44
169.52.10.44	○	E2-16×10	16	10	40	32	18	18	13	44
169.52.12.44	○	E2-16×12	16	12	40	40	18	18	13	44
169.52.16.44	●	E2-16×16	16	16	40	40	18	18	13	44
209.52.08.50	○	E2-20×08	20	8	50	40	-	23	18	50
209.52.10.50	○	E2-20×10	20	10	50	40	-	23	18	50
209.52.12.50	○	E2-20×12	20	12	50	40	-	23	18	50
209.52.16.50	○	E2-20×16	20	16	50	40	-	23	18	50
209.52.20.50	○	E2-20×20	20	20	50	50	-	23	18	50
209.52.25.60	○	E2-20×25	20	25	50	50	-	23	18	60
259.52.08.50	○	E2-25×08	25	8	58	40	25	25	18	50
259.52.10.50	○	E2-25×10	25	10	58	40	25	25	18	50
259.52.12.50	○	E2-25×12	25	12	58	40	25	25	18	50
259.52.16.50	○	E2-25×16	25	16	58	40	25	25	18	50
259.52.20.50	○	E2-25×20	25	20	58	58	25	25	18	50
259.52.25.60	○	E2-25×25	25	25	58	58	25	25	18	60
309.52.08.60	●	E2-30×08	30	8	68	55	28	30	22	60
309.52.10.60	●	E2-30×10	30	10	68	55	28	30	22	60
309.52.12.60	●	E2-30×12	30	12	68	55	28	30	22	60
309.52.16.60	●	E2-30×16	30	16	68	55	28	30	22	60
309.52.20.60	●	E2-30×20	30	20	68	55	28	30	22	60
309.52.25.60	●	E2-30×25	30	25	68	55	28	30	22	60
309.52.32.75	●	E2-30×32	30	32	68	68	28	30	22	75
309.52.40.90	○	E2-30×40	30	40	68	68	28	30	22	90
409.52.08.75	●	E2-40×08	40	8	83	55	32,5	-	22	75
409.52.10.75	●	E2-40×10	40	10	83	55	32,5	-	22	75
409.52.12.75	●	E2-40×12	40	12	83	55	32,5	-	22	75
409.52.16.75	●	E2-40×16	40	16	83	55	32,5	-	22	75
409.52.20.75	●	E2-40×20	40	20	83	55	32,5	-	22	75
409.52.25.75	●	E2-40×25	40	25	83	55	32,5	-	22	75
409.52.32.75	●	E2-40×32	40	32	83	83	32,5	-	22	75
409.52.40.90	●	E2-40×40	40	40	83	83	32,5	-	22	90
509.52.12.90	○	E2-50×12	50	12	98	68	35	-	30	90
509.52.16.90	○	E2-50×16	50	16	98	68	35	-	30	90
509.52.20.90	○	E2-50×20	50	20	98	68	35	-	30	90
509.52.25.90	○	E2-50×25	50	25	98	68	35	-	30	90
509.52.32.90	●	E2-50×32	50	32	98	68	35	-	30	90
509.52.40.90	●	E2-50×40	50	40	98	98	35	-	30	90
509.52.50.100	●	E2-50×50	50	50	98	98	35	-	30	100



Комплектующие: втулки переходные - стр. E-168, сопло - стр. E-174, винт - стр. - E-177.

 DIN ISO  
 10889  
 (DIN 69880)

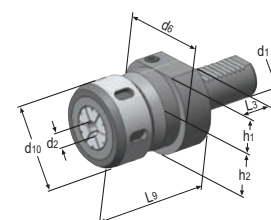
 DIN ISO  
 10889-6

 DIN ISO  
 10897

 HRC  
 52±2

**Патрон цанговый для цанг по DIN 6388. Форма E3.**

Код	Обозначение E3	Размеры, мм								
		d <sub>1</sub>	d <sub>2</sub>	d <sub>6</sub>	d <sub>10</sub>	h <sub>1</sub>	h <sub>2</sub>	L <sub>3</sub>	L <sub>9</sub>	
169.01.16.57	○	E3-16×2-16	16	415E 2-16	40	43	18	18	13	57
209.01.16.57	○	E3-20×2-16	20	415E 2-16	50	43	23	23	18	57
259.01.16.57	○	E3-25×2-16	25	415E 2-16	58	43	25	25	18	57
309.01.16.57	○	E3-30×2-16	30	415E 2-16	68	43	28	30	22	57
309.01.25.75	○	E3-30×2-25	30	462E 2-25	68	60	28	30	22	75
409.01.16.55	○	E3-40×2-16	40	415E 2-16	83	43	32,5	-	22	55
409.01.25.75	○	E3-40×2-25	40	462E 2-25	83	60	32,5	-	22	75
409.01.32.90	○	E3-40×3-32	40	467E 4-32	83	72	32,5	-	22	90
509.01.25.75	○	E3-50×2-25	50	462E 2-25	98	60	35	-	30	75
509.01.32.90	○	E3-50×3-32	50	467E 4-32	98	72	35	-	30	90



Комплектующие: цанги по DIN 6388B - стр. E-159, ключ по DIN 1810A - стр. E-173, гайка зажимная - стр. E-163.

○ на складе в Европе; ● на складе в Москве



**Патрон цанговый для цанг типа ER по DIN 6499. Форма E4.**

 DIN ISO  
10889  
(DIN 69880)

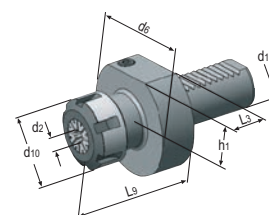
 DIN ISO  
10889-6

 DIN ISO  
15488

 HRC  
52±2

Код	Обозначение E4	Размеры, мм							
		d <sub>1</sub>	d <sub>2</sub>	d <sub>6</sub>	d <sub>10</sub>	h <sub>1</sub>	h <sub>2</sub>	L <sub>9</sub>	
169.02.10.50	●	E4-16×ER16-1-10	16	ER16 1-10	40	32	18	13	50
169.02.16.48	○	E4-16×ER25-2-16	16	ER25 2-16	40	42	18	13	48
209.02.10.55	○	E4-20×ER16-1-10	20	ER16 1-10	50	32	23	18	55
209.02.16.57	●	E4-20×ER25-2-16	20	ER25 2-16	50	42	23	18	57
209.02.20.58	○	E4-20×ER32-2-20	20	ER32 2-20	50	50	23	18	58
259.02.16.57	○	E4-25×ER25-2-16	25	ER25 2-16	58	42	25	18	57
309.02.16.57	●	E4-30×ER25-2-16	30	ER25 2-16	68	42	28	22	57
309.02.20.75	●	E4-30×ER32-2-20	30	ER32 2-20	68	50	28	22	75
309.02.26.75	○	E4-30×ER40-3-26	30	ER40 3-26	68	63	28	22	75
409.02.16.75	●	E4-40×ER25-2-16	40	ER25 2-16	83	42	32,5	22	75
409.02.20.75	●	E4-40×ER32-2-20	40	ER32 2-20	83	50	32,5	22	75
409.02.26.75	●	E4-40×ER40-3-26	40	ER40 3-26	83	63	32,5	22	75
509.02.26.75	○	E4-50×ER40-3-26	50	ER40 3-26	98	63	35	30	75

Комплектующие: цанги по DIN 6499 - стр. E-159-160, ключ типа ER - стр. E-173, гайка зажимная - стр. E-163.



Патрон ER16 комплектуется шестигранной гайкой

**Держатель для инструмента с хвостовиком конус Морзе. Форма F1.**

 DIN ISO  
10889  
(DIN 69880)

 DIN ISO  
10889-7

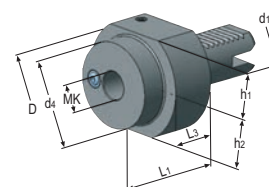
 HRC  
52±2

AT5

 DIN  
228

Код F1	Обозначение F1	Размеры, мм								
		d <sub>1</sub>	MK	d <sub>4</sub>	D	L <sub>1</sub>	L <sub>3</sub>	h <sub>1</sub>	h <sub>2</sub>	
169.07.01.32	○	F1-16×MK1	16	1	32	40	32	13	18	18
209.07.01.23	○	F1-20×MK1	20	1	-	50	23	-	23	23
209.07.02.90	○	F1-20×MK2	20	2	40	50	90	30	23	23
259.07.01.23	○	F1-25×MK1	25	1	-	58	23	-	25	25
259.07.02.27	○	F1-25×MK2	25	2	-	58	27	-	25	25
309.07.01.27	●	F1-30×MK1	30	1	-	68	27	-	28	30
309.07.02.27	●	F1-30×MK2	30	2	-	68	27	-	28	30
309.07.03.66	●	F1-30×MK3	30	3	58	68	66	22	28	30
409.07.01.36	●	F1-40×MK1	40	1	55	83	36	22	32,5	-
409.07.02.36	●	F1-40×MK2	40	2	55	83	36	22	32,5	-
409.07.03.36	●	F1-40×MK3	40	3	55	83	36	22	32,5	-
409.07.04.80	●	F1-40×MK4	40	4	68	83	80	22	32,5	-
509.07.02.36	●	F1-50×MK2	50	2	55	98	36	30	35	-
509.07.03.36	○	F1-50×MK3	50	3	58	98	36	30	35	-
509.07.04.50	○	F1-50×MK4	50	4	68	98	50	30	35	-

Комплектующие: сопло - стр. E-174.

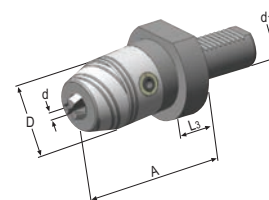

**Патрон сверлильный. Для правого и левого вращения.**

 DIN ISO  
10889  
(DIN 69880)

 HRC  
52±2

h6

Код	Размеры, мм					
	d <sub>1</sub>	d	d <sub>2</sub>	A	L	
209.15.08.68	○	20	0,5-8	67	35	18
209.15.13.90	○	20	1-13	90	50	18
259.15.13.89	○	25	1-13	88	50	18
309.15.08.69	○	30	0,5-8	69	36	20
309.15.13.90	●	30	1-13	90	50	20
309.15.16.95	●	30	3-16	95	57	20
409.15.13.90	●	40	1-13	90	50	20
409.15.16.95	●	40	3-16	95	57	20
509.15.13.100	○	50	1-13	100	50	30
509.15.16.106	○	50	3-16	105	57	30

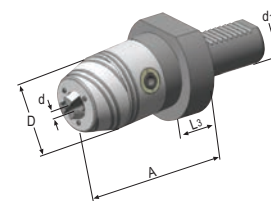

 В комплект входит ключ.  
 Комплектующие:  
 патрон сверлильный - стр. E-170,  
 ключ - стр. E-174.

○ на складе в Европе; ● на складе в Москве

**Патрон сверлильный с соплом для подачи СОЖ.**  
Для правого и левого вращения.

DIN ISO 10889 (DIN 69880) HRC 52±2 h6

Код		Размеры, мм				
		d <sub>1</sub>	d	A	D	L <sub>3</sub>
309.15.13.90.K	○	30	1-13	90	57	20
309.15.16.95.K	●	30	3-16	95	57	20
409.15.13.90.K	●	40	1-13	90	57	20
409.15.16.95.K	●	40	3-16	95	57	20



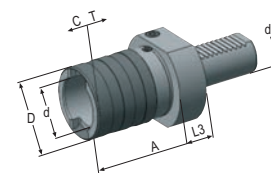
В комплект входит ключ.

Комплектующие: патрон сверлильный - стр. E-170, ключ - стр. E-173.

DIN ISO 10889 (DIN 69880) HRC 52±2

**Резьбонарезной патрон с осевой компенсацией.**

Код		Диапазон резьб	Размеры, мм						
			d <sub>1</sub>	A	D	d	L <sub>3</sub>	C	T
209.16.12.57	●	M2-M14	20	57	36,5	19	16	7	7
259.16.12.58	○	M2-M14	25	58	36,5	19	18	7	7
309.16.12.62	○	M2-M14	30	62	36,5	19	22	7	7
309.16.20.84	○	M5-M24	30	84	53,5	31	22	12	12
409.16.12.62	●	M2-M14	40	62	36,5	19	22	7	7
409.16.20.84	●	M5-M24	40	84	53,5	31	22	12	12
509.16.12.70	○	M2-M14	50	70	36,5	19	30	7	7
509.16.20.92	○	M5-M24	50	92	53,5	31	30	12	12
509.16.36.108	○	M14-M36	50	108	78	48	30	17,5	17,5

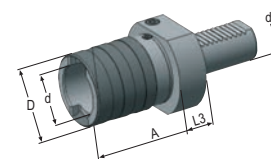


Исполнение с шариковым фиксатором.  
Комплектующие: быстросменные вставки - стр. E-166.

DIN ISO 10889 (DIN 69880) HRC 52±2

**Резьбонарезной патрон без осевой компенсации.**

Код		Диапазон резьб	Размеры, мм			
			d <sub>1</sub>	A	D	d
209.16.12.1.58	○	M2-M14	30	58	38	19
259.16.12.1.58	○	M2-M14	25	58	38	19
309.16.12.1.62	○	M2-M14	30	62	38	19
309.16.20.1.85	○	M5-M24	30	85	52	31
409.16.12.1.62	○	M2-M14	40	62	38	19
409.16.20.1.85	○	M5-M24	40	85	52	31
509.16.12.1.72	○	M2-M14	50	72	38	19
509.16.20.1.93	○	M5-M24	50	93	52	31
509.16.36.1.116	○	M14-M36	50	116	78	48

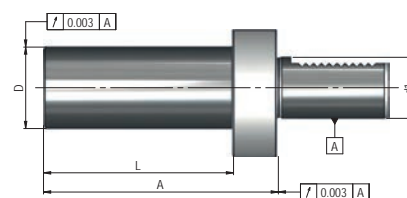


Комплектующие: быстросменные вставки - стр. E-166.

DIN ISO 10889 (DIN 69880) HRC 52±2

**Контрольная оправка.**

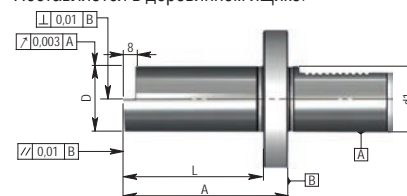
Код		Размеры, мм			
		d <sub>1</sub>	D	A	L
169.18.30.120	○	16	30	120	107
209.18.40.150	○	20	40	150	132
259.18.40.150	○	25	40	150	132
309.18.40.200	●	30	40	200	178
409.18.40.200	●	40	40	200	178
509.18.40.200	○	50	40	200	170



Поставляется в деревянном ящике.

**Контрольная оправка.**

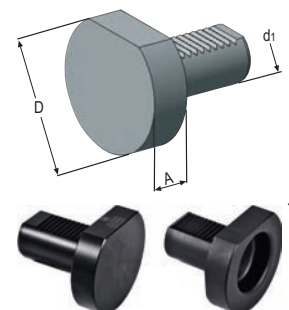
Код		Размеры, мм			
		d <sub>1</sub>	D	A	L
409.19.40.100	○	40	40	100	85



Поставляется в деревянном ящике.

**Заглушка. Форма Z2.**

Код Z2 пластик *		Код Z2 сталь		Размеры, мм		
				d <sub>1</sub>	A	D
169.28.13	○	169.29.13	○	16	13	40
209.28.16	●	209.29.16	○	20	16	50
259.28.16	○	259.29.16	○	25	16	58
309.28.20	●	309.29.20	○	30	20	68
409.28.20	○	409.29.20	○	40	20	83
509.28.20	○	509.29.20	○	50	20	98

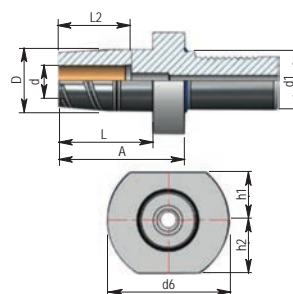


○ на складе в Европе; ● на складе в Москве



**Патрон гидропластовый.**

Код	VDI	Размеры, мм						
		A	L	D	d <sub>6</sub>	h <sub>1</sub>	h <sub>2</sub>	
259.65.12.55	○	25 x 12	55	37	55	58	25	25
309.65.12.55	○	30 x 12	55	33	32	68	28	30
309.65.20.64	○	30 x 20	64	42	42	68	28	30
309.65.12.60	○	40 x 12	60	38	32	83	32,5	-
409.65.20.60	○	40 x 20	64	42	42	83	32,5	-
509.65.20.95	○	50 x 20	95	65	42	98	35	-
509.65.32.95	○	50 x 32	95	65	63	98	35	-

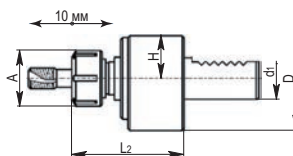


Комплектующие: втулки переходные - стр. E-164.

Техническая информация - стр. E-183.

**Резьбонарезной патрон с осевой компенсацией для цанг типа ER по DIN 6499.**

Обозначение		Размеры, мм						Диапазон резьб
		d <sub>1</sub>	Диапазон	D	A	L <sub>2</sub>	H	
EG16V20 *	○	20	ER16 1-10	50	28	65	25	M1-M8
EG25V20	○	20	ER25 2-16	50	42	73	25	M3-M20
EG25V25	○	25	ER25 2-16	58	42	73	25	M3-M20
EG16V30	○	30	ER25 2-16	68	42	68	28	M3-M20
EG32V30	○	30	ER32 2-20	68	50	71	28	M6-M28
EG25V40	○	40	ER25 2-16	83	42	70	32,5	M3-M20
EG32V40	○	40	ER32 2-20	83	50	76	32,5	M6-M28
EG25V50	○	50	ER25 2-16	98	42	70	35	M3-M20
EG32V50	○	50	ER32 2-20	98	50	76	35	M6-M28



Осевая компенсация 10 мм.

В комплект входит гайка зажимная.

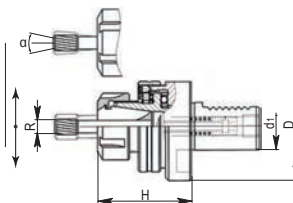
Комплектующие: цанги по DIN 6499 - стр. E-160, Зажимные гайки и ключи поставляются по запросу.

\* - исполнение с наружным подводом СОЖ.

**Плавающие цанговые патроны для цанг типа ER по DIN 6499.**

Применяются для закрепления метчиков и развёрток.

Обозначение		Размеры, мм						Диапазон резьб
		d <sub>1</sub>	Диапазон	D	H	R	H	
V155.9K3.20.25	○	20	ER25 2-16	57	57	1	25	M1-M8
V155.9K3.30.25	○	30	ER25 2-16	68	64	1	25	M3-M20
V155.9K3.30.32	○	30	ER32 2-20	68	72	1,5	25	M3-M20
V155.9K3.40.32	○	40	ER32 2-20	83	74	1,5	28	M3-M20



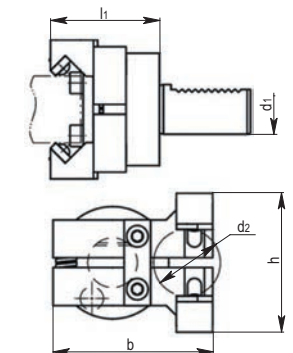
Патрон предназначен для компенсации несоосности инструмента и обрабатываемого отверстия.

В комплект входит гайка зажимная.

Комплектующие: цанги по DIN 6499 - стр. E-160, Зажимные гайки и ключи поставляются по запросу.

**Приспособление для вытягивания прутка.**

Обозначение			Размеры, мм				
Правый	Левый		d <sub>1</sub>	d <sub>2</sub>	b	h <sub>2</sub>	l <sub>1</sub>
8 267 09 000	○	-	16	2-22	-	60	53
8 267 09 000	○	○	16	16-36	-	60	53
8 267 19 000	○	○	20	2-42	92,5	74	59
8 267 29 000	○	8 267 29 004	30	2-42	96	74	59
8 267 29 000	○	8 267 29 004	30	42-65	96	96	63
8 267 49 001	○	8 267 49 002	40	2-42	101	74	69
8 267 49 001	○	8 267 49 002	40	42-65	101	96	69
8 267 49 001	○	8 267 49 002	40	62-85	101	122	69



При заказе указывайте обозначение и диапазон диаметров прутка.

Показано правое исполнение.

○ на складе в Европе; ● на складе в Москве