

Приводной вспомогательный инструмент для станков токарной группы



Зацепления:



Baruffaldi  
TOEM



Diplomatic  
DIN 1809



Sauter-Revolver  
DIN 5480



Sauter-Revolver  
DIN 5482



BMT32  
DIN 1809



MORI SEIKI  
BMT60



BMT



MAZAK



OKUMA



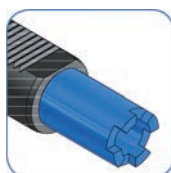
OKUMA



TAKISAWA



TAKISAWA



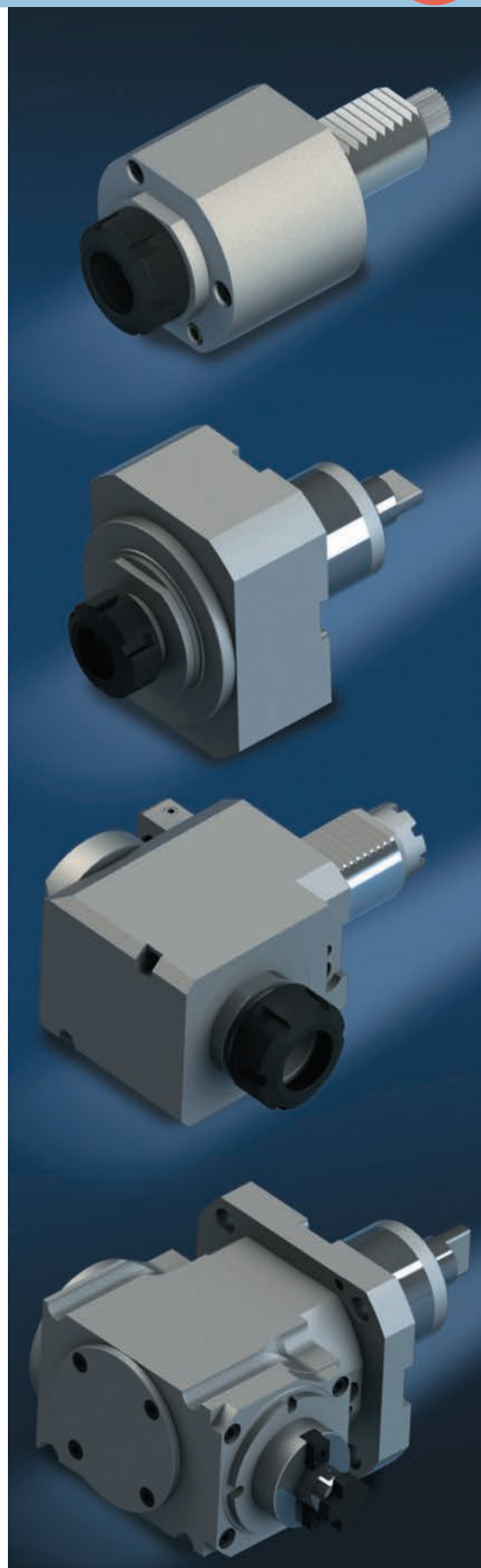
HAAS



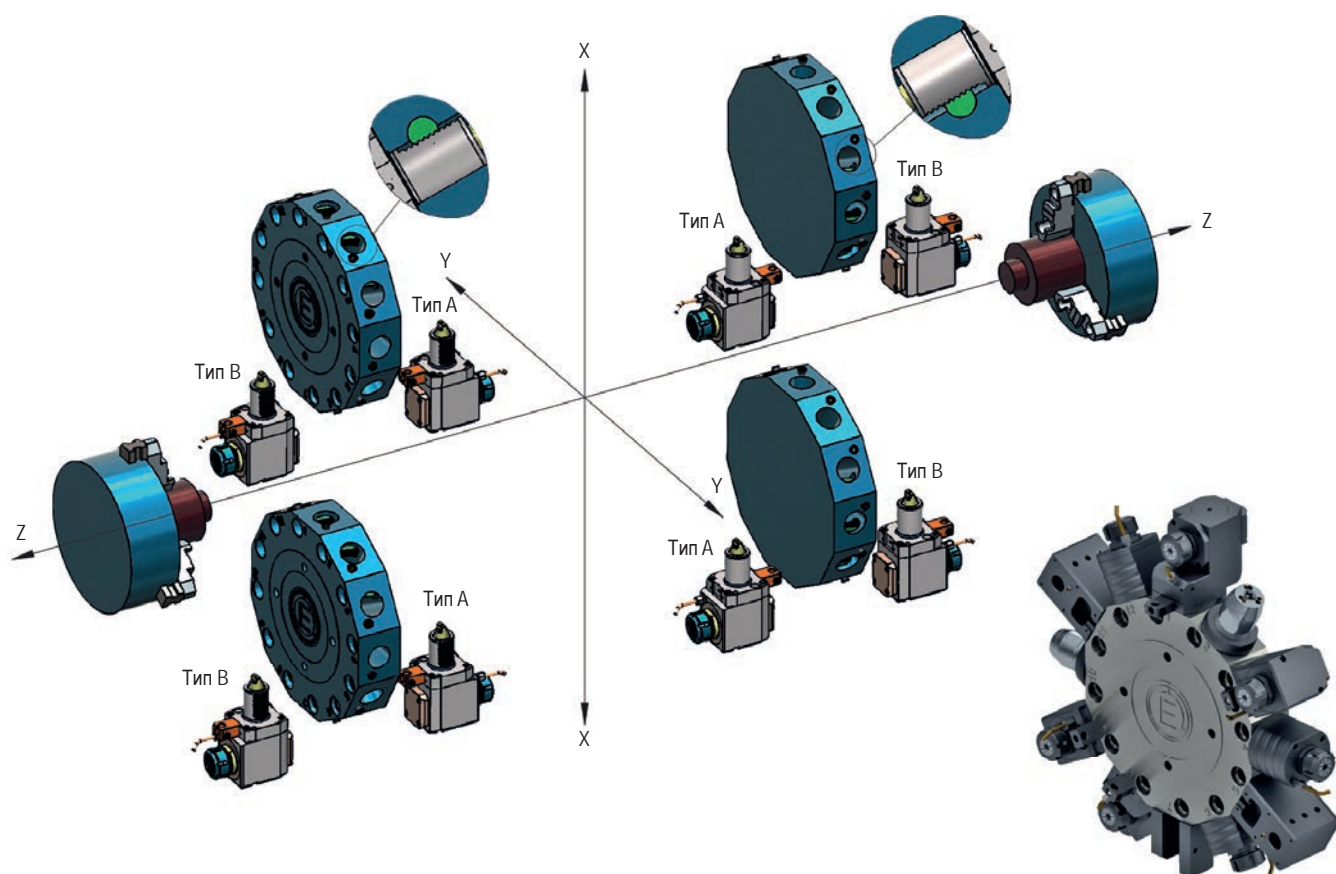
NAKAMURA



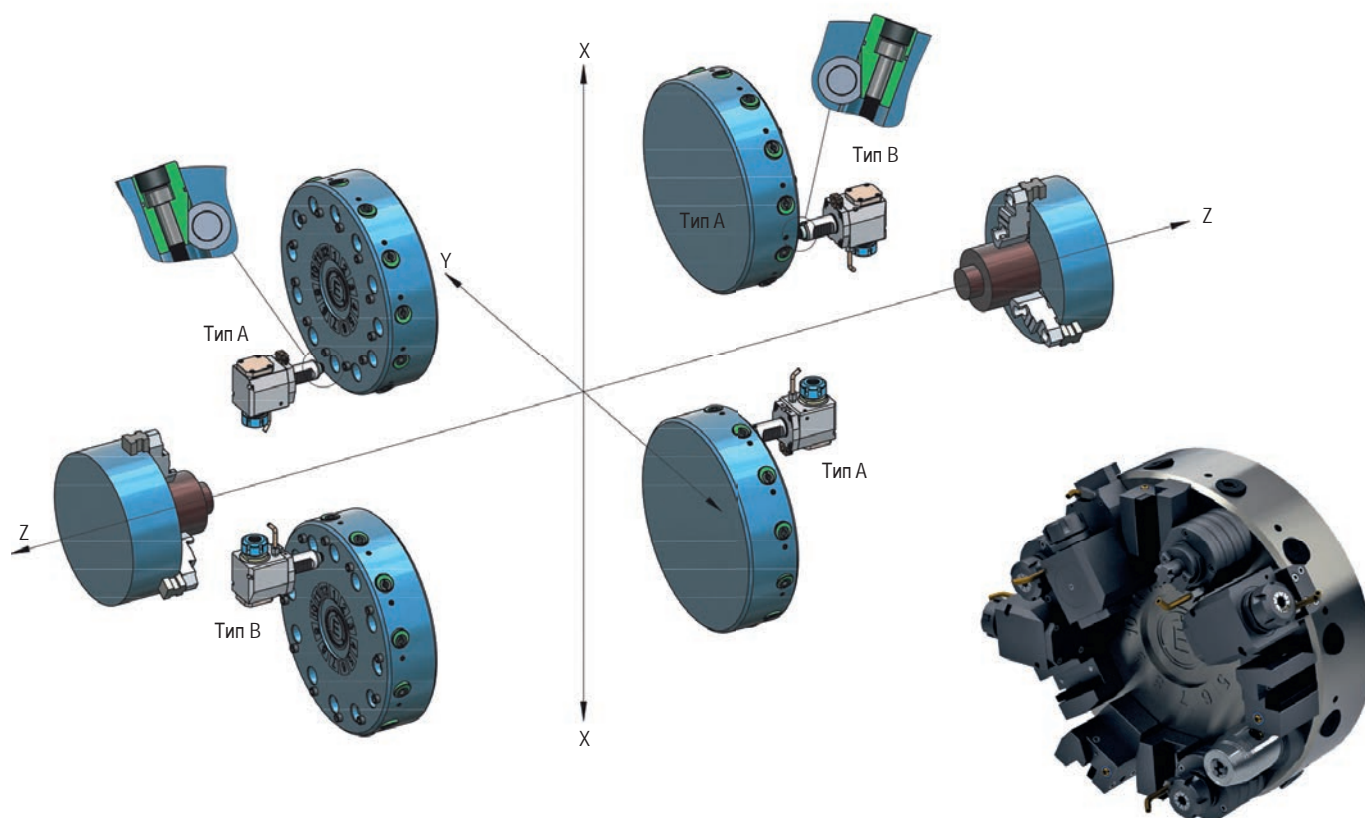
TSUGAMI



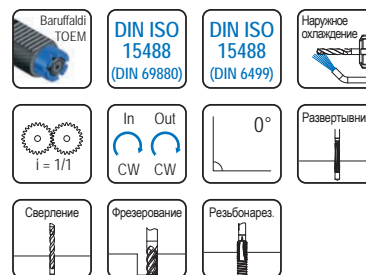
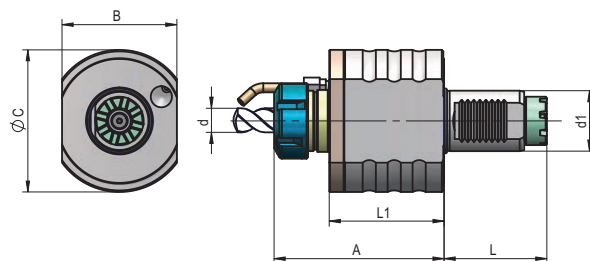
Радиальное расположение углового приводного блока на револьверной головке



Расположение углового приводного блока на торце револьверной головки

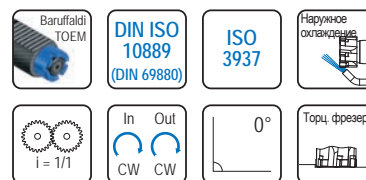
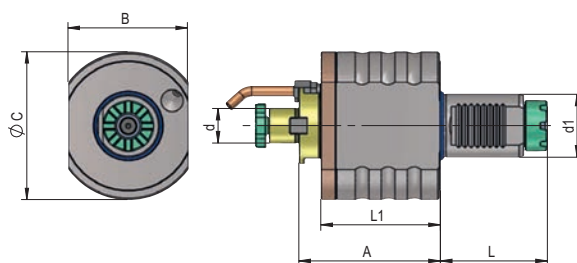


Головка осевая с цанговым патроном для цанг типа ER по DIN 6499.  
Зацепление Baruffaldi TOEM.



Обозначение	Размеры, мм								n max, об/мин	i	M max, Нм
	D	Диапазон	A	L	L <sub>1</sub>	B	C				
TOAX30E25090	○	30	ER25 2-16	90	59	58	62	70	6000	1/1	25
TOAX40E32112	○	40	ER32 2-20	112,5	68	76	76	94	6000	1/1	50
TOAX40E40126	○	40	ER40 3-26	126,5	68	76	76	94	6000	1/1	50
TOAX50E32117	○	50	ER32 2-20	117,5	84	80	88	102	5000	1/1	80
TOAX50E40122	○	50	ER40 3-26	122	84	80	88	102	5000	1/1	80

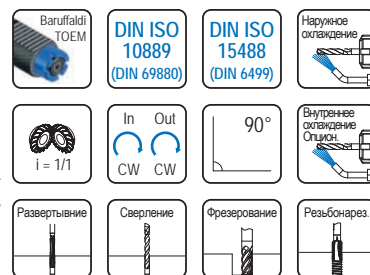
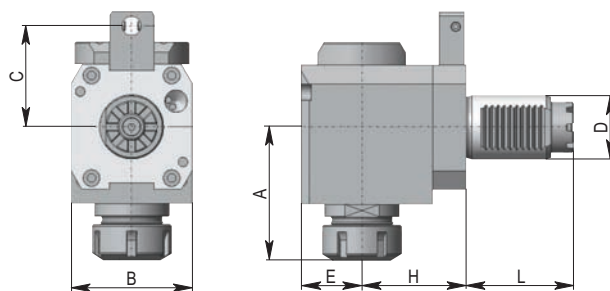
Головка осевая с оправкой для насадных торцовых фрез по DIN 6357.  
Зацепление Baruffaldi TOEM.



Обозначение	Размеры, мм								n max, об/мин	i	M max, Нм
	D	d	A	L	L <sub>1</sub>	B	C				
TOAX30K16071	○	30	16	71	59	58	62	70	6000	1/1	25
TOAX40K16090	○	40	16	90	68	76	76	94	6000	1/1	50
TOAX40K22090	○	40	22	90	68	76	76	94	6000	1/1	50
TOAX50K22095	○	50	22	95	84	80	88	102	5000	1/1	80
TOAX50K27095	○	50	27	95	84	80	88	102	5000	1/1	80

○ на складе в Европе; ● на складе в Москве

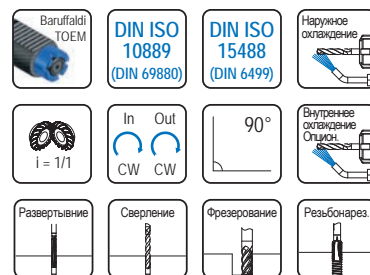
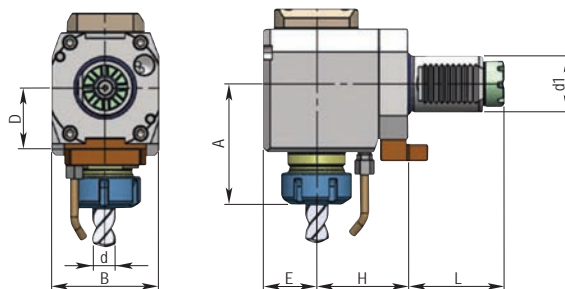
Головка угловая с цанговым патроном для цанг типа ER по DIN 6499.  
 Зацепление Baruffaldi TOEM.



Обозначение	Размеры, мм									n max, об/мин	i	M max, Нм
	D	Диапазон	A	E	H	L	B	C				
TORA30E25A055C40	○	30	ER25 2-16	67	26	55	59	64	40	6000	1/1	25
TORA30E25B055C40	○	30	ER25 2-16	67	26	55	59	64	40	6000	1/1	25
TORA30E25A055C47	○	30	ER25 2-16	67	26	55	59	64	47	6000	1/1	25
TORA30E25B055C47	○	30	ER25 2-16	67	26	55	59	64	47	6000	1/1	25
TORA30E25A055C48	○	30	ER25 2-16	67	26	55	59	64	48	6000	1/1	25
TORA30E25B055C48	○	30	ER25 2-16	67	26	55	59	64	48	6000	1/1	25
TORA30E25A055C56	○	30	ER25 2-16	67	26	55	59	64	56	6000	1/1	25
TORA30E25B055C56	○	30	ER25 2-16	67	26	55	59	64	56	6000	1/1	25
TORA30E25A055C63	○	30	ER25 2-16	67	26	55	59	64	63	6000	1/1	25
TORA30E25B055C63	○	30	ER25 2-16	67	26	55	59	64	63	6000	1/1	25
TORA40E32A065C56	○	40	ER32 2-20	85	38	65	68	76	56	6000	1/1	50
TORA40E32B065C56	○	40	ER32 2-20	85	38	65	68	76	56	6000	1/1	50
TORA40E32A065C63	○	40	ER32 2-20	85	38	65	68	76	63	6000	1/1	50
TORA40E32B065C63	○	40	ER32 2-20	85	38	65	68	76	63	6000	1/1	50
TORA40E32A065C70	○	40	ER32 2-20	85	38	65	68	76	70	6000	1/1	50
TORA40E32B065C70	○	40	ER32 2-20	85	38	65	68	76	70	6000	1/1	50
TORA40E32A065C90	○	40	ER32 2-20	85	38	65	68	76	90	6000	1/1	50
TORA40E32B065C90	○	40	ER32 2-20	85	38	65	68	76	90	6000	1/1	50
TORA40E40A065C56	○	40	ER40 3-26	98	38	65	68	76	56	6000	1/1	50
TORA40E40B065C56	○	40	ER40 3-26	98	38	65	68	76	56	6000	1/1	50
TORA40E40A065C63	○	40	ER40 3-26	98	38	65	68	76	63	6000	1/1	50
TORA40E40B065C63	○	40	ER40 3-26	98	38	65	68	76	63	6000	1/1	50
TORA40E40A065C70	○	40	ER40 3-26	98	38	65	68	76	70	6000	1/1	50
TORA40E40B065C70	○	40	ER40 3-26	98	38	65	68	76	70	6000	1/1	50
TORA40E40A065C90	○	40	ER40 3-26	98	38	65	68	76	90	6000	1/1	50
TORA40E40B065C90	○	40	ER40 3-26	98	38	65	68	76	90	6000	1/1	50
TORA50E32A075C63	○	50	ER32 2-20	92,5	44	75	84	88	63	5000	1/1	80
TORA50E32B075C63	○	50	ER32 2-20	92,5	44	75	84	88	63	5000	1/1	80
TORA50E32A075C64	○	50	ER32 2-20	92,5	44	75	84	88	64	5000	1/1	80
TORA50E32B075C64	○	50	ER32 2-20	92,5	44	75	84	88	64	5000	1/1	80
TORA50E32A075C70	○	50	ER32 2-20	92,5	44	75	84	88	70	5000	1/1	80
TORA50E32B075C70	○	50	ER32 2-20	92,5	44	75	84	88	70	5000	1/1	80
TORA50E40A075C63	○	50	ER40 3-26	98,5	44	75	84	88	63	5000	1/1	80
TORA50E40B075C63	○	50	ER40 3-26	98,5	44	75	84	88	63	5000	1/1	80
TORA50E40A075C64	○	50	ER40 3-26	98,5	44	75	84	88	64	5000	1/1	80
TORA50E40B075C64	○	50	ER40 3-26	98,5	44	75	84	88	64	5000	1/1	80
TORA50E40A075C70	○	50	ER40 3-26	98,5	44	75	84	88	70	5000	1/1	80
TORA50E40B075C70	○	50	ER40 3-26	98,5	44	75	84	88	70	5000	1/1	80

○ на складе в Европе; ● на складе в Москве

Головка угловая с цанговым патроном для цанг типа ER по DIN6499.  
 Зацепление Baruffaldi TOEM.



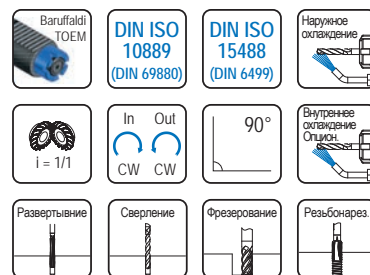
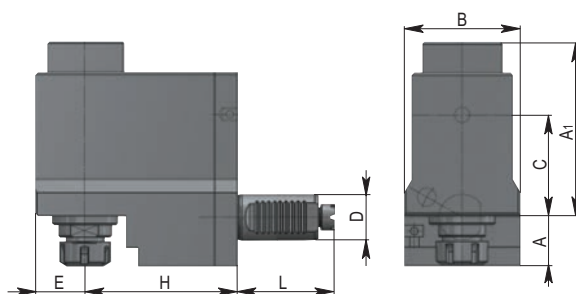
Обозначение	Размеры, мм									n max, об/мин	i	M max, Нм
	d1	Диапазон	A	E	H	L	B	D				
TORA30E25A055D35	○	30	ER25 2-16	67	26	55	59	64	35	6000	1/1	25
TORA30E25B055D35	○	30	ER25 2-16	67	26	55	59	64	35	6000	1/1	25
TORA30E25A055D55	○	30	ER25 2-16	67	26	55	59	64	55	6000	1/1	25
TORA30E25B055D55	○	30	ER25 2-16	67	26	55	59	64	55	6000	1/1	25
TORA40E32A065D42	○	40	ER32 2-20	85	38	65	68	76	42	6000	1/1	50
TORA40E32B065D42	○	40	ER32 2-20	85	38	65	68	76	42	6000	1/1	50
TORA40E32A065D48	○	40	ER32 2-20	85	38	65	68	76	48	6000	1/1	50
TORA40E32B065D48	○	40	ER32 2-20	85	38	65	68	76	48	6000	1/1	50
TORA40E32A065D50	○	40	ER32 2-20	85	38	65	68	76	50	6000	1/1	50
TORA40E32B065D50	○	40	ER32 2-20	85	38	65	68	76	50	6000	1/1	50
TORA40E32A065D56	○	40	ER32 2-20	85	38	65	68	76	56	6000	1/1	50
TORA40E32B065D56	○	40	ER32 2-20	85	38	65	68	76	56	6000	1/1	50
TORA40E32A065D63	○	40	ER32 2-20	85	38	65	68	76	63	6000	1/1	50
TORA40E32B065D63	○	40	ER32 2-20	85	38	65	68	76	63	6000	1/1	50
TORA40E40A065D42	○	40	ER40 3-26	98	38	65	68	76	42	6000	1/1	50
TORA40E40B065D42	○	40	ER40 3-26	98	38	65	68	76	42	6000	1/1	50
TORA40E40A065D48	○	40	ER40 3-26	98	38	65	68	76	48	6000	1/1	50
TORA40E40B065D48	○	40	ER40 3-26	98	38	65	68	76	48	6000	1/1	50
TORA40E40A065D50	○	40	ER40 3-26	98	38	65	68	76	50	6000	1/1	50
TORA40E40B065D50	○	40	ER40 3-26	98	38	65	68	76	50	6000	1/1	50
TORA40E40A065D56	○	40	ER40 3-26	98	38	65	68	76	56	6000	1/1	50
TORA40E40B065D56	○	40	ER40 3-26	98	38	65	68	76	56	6000	1/1	50
TORA40E40A065D63	○	40	ER40 3-26	98	38	65	68	76	63	6000	1/1	50
TORA40E40B065D63	○	40	ER40 3-26	98	38	65	68	76	63	6000	1/1	50

○ на складе в Европе; ● на складе в Москве

Головка угловая с цанговым патроном для цанг типа ER по DIN 6499.

Зацепление Baruffaldi TOEM.

С уменьшенным вылетом.

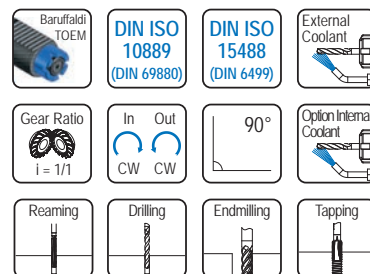
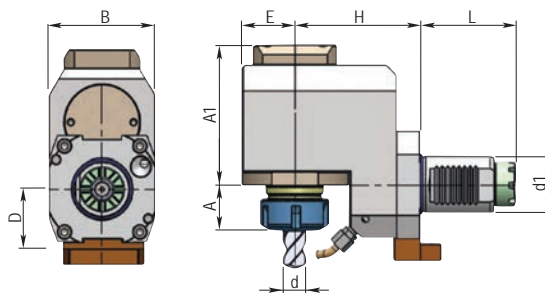


Обозначение	Размеры, мм										n max, об/мин	i	M max, Нм
	D	Диапазон	A	A <sub>1</sub>	E	H	L	B	C				
TORK30E25A070C40	○	30	ER25 2-16	25	84	26	70	59	64	40	6000	1/1	40
TORK30E25B070C40	○	30	ER25 2-16	25	84	26	70	59	64	40	6000	1/1	40
TORK30E25A070C47	○	30	ER25 2-16	25	84	26	70	59	64	47	6000	1/1	40
TORK30E25B070C47	○	30	ER25 2-16	25	84	26	70	59	64	47	6000	1/1	40
TORK30E25A070C48	○	30	ER25 2-16	25	84	26	70	59	64	48	6000	1/1	40
TORK30E25B070C48	○	30	ER25 2-16	25	84	26	70	59	64	48	6000	1/1	40
TORK30E25A070C56	○	30	ER25 2-16	25	84	26	70	59	64	56	6000	1/1	40
TORK30E25B070C56	○	30	ER25 2-16	25	84	26	70	59	64	56	6000	1/1	40
TORK30E25A070C63	○	30	ER25 2-16	25	84	26	70	59	64	63	6000	1/1	40
TORK30E25B070C63	○	30	ER25 2-16	25	84	26	70	59	64	63	6000	1/1	40
TORK40E32A090C56	○	40	ER32 2-20	35	99,5	38	90	68	76	56	6000	1/1	50
TORK40E32B090C56	○	40	ER32 2-20	35	99,5	38	90	68	76	56	6000	1/1	50
TORK40E32A090C63	○	40	ER32 2-20	35	99,5	38	90	68	76	63	6000	1/1	50
TORK40E32B090C63	○	40	ER32 2-20	35	99,5	38	90	68	76	63	6000	1/1	50
TORK40E32A090C70	○	40	ER32 2-20	35	99,5	38	90	68	76	70	6000	1/1	50
TORK40E32B090C70	○	40	ER32 2-20	35	99,5	38	90	68	76	70	6000	1/1	50
TORK40E32A090C90	○	40	ER32 2-20	35	99,5	38	90	68	76	90	6000	1/1	50
TORK40E32B090C90	○	40	ER32 2-20	35	99,5	38	90	68	76	90	6000	1/1	50
TORK50E40A112C63	○	50	ER40 3-26	30	126	44	112	84	88	63	5000	1/1	80
TORK50E40B112C63	○	50	ER40 3-26	30	126	44	112	84	88	63	5000	1/1	80
TORK50E40A112C64	○	50	ER40 3-26	30	126	44	112	84	88	64	5000	1/1	80
TORK50E40B112C64	○	50	ER40 3-26	30	126	44	112	84	88	64	5000	1/1	80
TORK50E40A112C70	○	50	ER40 3-26	30	126	44	112	84	88	70	5000	1/1	80
TORK50E40B112C70	○	50	ER40 3-26	30	126	44	112	84	88	70	5000	1/1	80

Головка угловая с цанговым патроном для цанг типа ER по DIN6499.

Зацепление Baruffaldi TOEM.

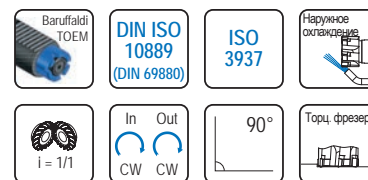
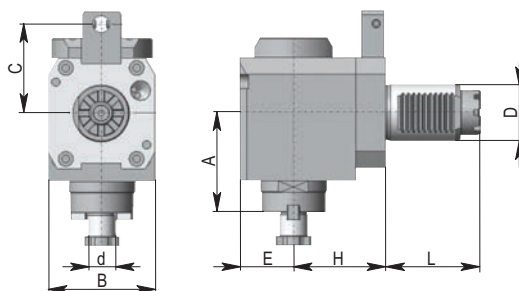
С уменьшенным вылетом.



Обозначение	Размеры, мм										n max, об/мин	i	M max, Нм
	d1	Диапазон	A	A <sub>1</sub>	E	H	L	B	D				
TORK30E25A070D35	○	30	ER25 2-16	25	84	26	70	59	64	35	6000	1/1	40
TORK30E25B070D35	○	30	ER25 2-16	25	84	26	70	59	64	35	6000	1/1	40
TORK30E25A070D55	○	30	ER25 2-16	25	84	26	70	59	64	55	6000	1/1	40
TORK30E25B070D55	○	30	ER25 2-16	25	84	26	70	59	64	55	6000	1/1	40
TORK40E32A090D42	○	40	ER32 2-20	35	99,5	38	90	68	76	42	6000	1/1	50
TORK40E32B090D42	○	40	ER32 2-32	35	99,5	38	90	68	76	42	6000	1/1	50
TORK40E32A090D48	○	40	ER32 2-20	35	99,5	38	90	68	76	48	6000	1/1	50
TORK40E32B090D48	○	40	ER32 2-32	35	99,5	38	90	68	76	48	6000	1/1	50
TORK40E32A090D50	○	40	ER32 2-20	35	99,5	38	90	68	76	50	6000	1/1	50
TORK40E32B090D50	○	40	ER32 2-32	35	99,5	38	90	68	76	50	6000	1/1	50
TORK40E32A090D56	○	40	ER32 2-20	35	99,5	38	90	68	76	56	6000	1/1	50
TORK40E32B090D56	○	40	ER32 2-32	35	99,5	38	90	68	76	56	6000	1/1	50
TORK40E32A090D63	○	40	ER32 2-20	35	99,5	38	90	68	76	63	6000	1/1	50
TORK40E32B090D63	○	40	ER32 2-32	35	99,5	38	90	68	76	63	6000	1/1	50

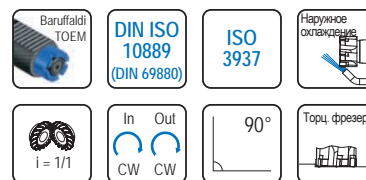
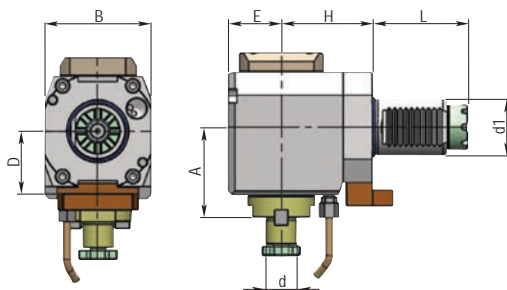
○ на складе в Европе; ● на складе в Москве

Головка угловая с оправкой для насадных торцевых фрез по DIN 6357.  
 Зацепление Baruffaldi TOEM.

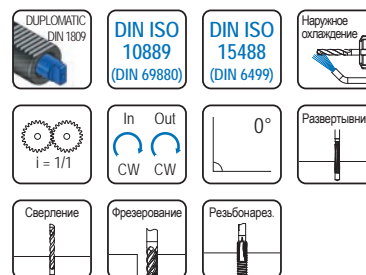
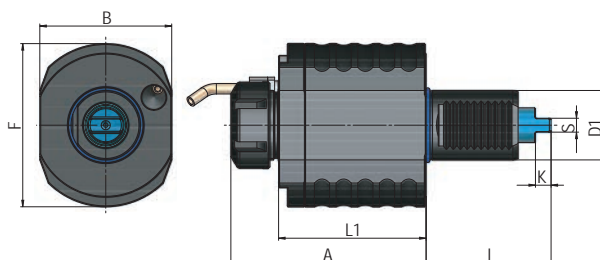


Обозначение	Размеры, мм									n max, об/мин	i	M max, Нм
	D	d	A	E	H	L	B	C				
TORA30K16A055C40	○	30	16	52	26	55	59	64	40	6000	1/1	25
TORA30K16B055C40	○	30	16	52	26	55	59	64	40	6000	1/1	25
TORA30K16A055C47	○	30	16	52	26	55	59	64	47	6000	1/1	25
TORA30K16B055C47	○	30	16	52	26	55	59	64	47	6000	1/1	25
TORA30K16A055C48	○	30	16	52	26	55	59	64	48	6000	1/1	25
TORA30K16B055C48	○	30	16	52	26	55	59	64	48	6000	1/1	25
TORA30K16A055C56	○	30	16	52	26	55	59	64	56	6000	1/1	25
TORA30K16B055C56	○	30	16	52	26	55	59	64	56	6000	1/1	25
TORA30K16A055C63	○	30	16	52	26	55	59	64	63	6000	1/1	25
TORA30K16B055C63	○	30	16	52	26	55	59	64	63	6000	1/1	25
TORA40K16A065C56	○	40	16	64	38	65	68	76	56	6000	1/1	50
TORA40K16B065C56	○	40	16	64	38	65	68	76	56	6000	1/1	50
TORA40K16A065C63	○	40	16	64	38	65	68	76	63	6000	1/1	50
TORA40K16B065C63	○	40	16	64	38	65	68	76	63	6000	1/1	50
TORA40K16A065C70	○	40	16	64	38	65	68	76	70	6000	1/1	50
TORA40K16B065C70	○	40	16	64	38	65	68	76	70	6000	1/1	50
TORA40K16A065C90	○	40	16	64	38	65	68	76	90	6000	1/1	50
TORA40K16B065C90	○	40	16	64	38	65	68	76	90	6000	1/1	50
TORA40K22A065C56	○	40	22	64	38	65	68	76	56	6000	1/1	50
TORA40K22B065C56	○	40	22	64	38	65	68	76	56	6000	1/1	50
TORA40K22A065C63	○	40	22	64	38	65	68	76	63	6000	1/1	50
TORA40K22B065C63	○	40	22	64	38	65	68	76	63	6000	1/1	50
TORA40K22A065C70	○	40	22	64	38	65	68	76	70	6000	1/1	50
TORA40K22B065C70	○	40	22	64	38	65	68	76	70	6000	1/1	50
TORA40K22A065C90	○	40	22	64	38	65	68	76	90	6000	1/1	50
TORA40K22B065C90	○	40	22	64	38	65	68	76	90	6000	1/1	50
TORA50K22A075C63	○	50	22	71	44	75	84	88	63	5000	1/1	80
TORA50K22B075C63	○	50	22	71	44	75	84	88	63	5000	1/1	80
TORA50K22A075C64	○	50	22	71	44	75	84	88	64	5000	1/1	80
TORA50K22B075C64	○	50	22	71	44	75	84	88	64	5000	1/1	80
TORA50K22A075C70	○	50	22	71	44	75	84	88	70	5000	1/1	80
TORA50K22B075C70	○	50	22	71	44	75	84	88	70	5000	1/1	80
TORA50K27A075C63	○	50	27	71	44	75	84	88	63	5000	1/1	80
TORA50K27B075C63	○	50	27	71	44	75	84	88	63	5000	1/1	80
TORA50K27A075C64	○	50	27	71	44	75	84	88	64	5000	1/1	80
TORA50K27B075C64	○	50	27	71	44	75	84	88	64	5000	1/1	80
TORA50K27A075C70	○	50	27	71	44	75	84	88	70	5000	1/1	80
TORA50K27B075C70	○	50	27	71	44	75	84	88	70	5000	1/1	80

○ на складе в Европе; ● на складе в Москве

**Головка угловая с оправкой для насадных торцевых фрез по DIN 6357.  
 Зацепление Baruffaldi TOEM.**


Обозначение	Размеры, мм									n max, об/мин	i	M max, Нм
	D	d	A	E	H	L	B	C				
TORA30K16A055D35	○	30	16	52	26	55	59	64	35	6000	1/1	25
TORA30K16B055D35	○	30	16	52	26	55	59	64	35	6000	1/1	25
TORA30K16A055D55	○	30	16	52	26	55	59	64	55	6000	1/1	25
TORA30K16B055D55	○	30	16	52	26	55	59	64	55	6000	1/1	25
TORA40K16A065D42	○	40	16	64	38	65	68	76	42	6000	1/1	50
TORA40K16B065D42	○	40	16	64	38	65	68	76	42	6000	1/1	50
TORA40K16A065D48	○	40	16	64	38	65	68	76	48	6000	1/1	50
TORA40K16B065D48	○	40	16	64	38	65	68	76	48	6000	1/1	50
TORA40K16A065D50	○	40	16	64	38	65	68	76	50	6000	1/1	50
TORA40K16B065D50	○	40	16	64	38	65	68	76	50	6000	1/1	50
TORA40K16A065D56	○	40	16	64	38	65	68	76	56	6000	1/1	50
TORA40K16B065D56	○	40	16	64	38	65	68	76	56	6000	1/1	50
TORA40K16A065D63	○	40	16	64	38	65	68	76	63	6000	1/1	50
TORA40K16B065D63	○	40	16	64	38	65	68	76	63	6000	1/1	50
TORA40K22A065D42	○	40	22	64	38	65	68	76	42	6000	1/1	50
TORA40K22B065D42	○	40	22	64	38	65	68	76	42	6000	1/1	50
TORA40K22A065D48	○	40	22	64	38	65	68	76	48	6000	1/1	50
TORA40K22B065D48	○	40	22	64	38	65	68	76	48	6000	1/1	50
TORA40K22A065D50	○	40	22	64	38	65	68	76	50	6000	1/1	50
TORA40K22B065D50	○	40	22	64	38	65	68	76	50	6000	1/1	50
TORA40K22A065D56	○	40	22	64	38	65	68	76	56	6000	1/1	50
TORA40K22B065D56	○	40	22	64	38	65	68	76	56	6000	1/1	50
TORA40K22A065D63	○	40	22	64	38	65	68	76	63	6000	1/1	50
TORA40K22B065D63	○	40	22	64	38	65	68	76	63	6000	1/1	50

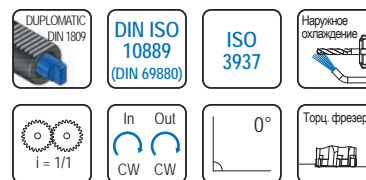
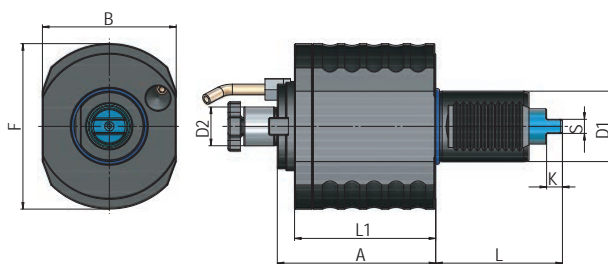
**Головка осевая с цанговым патроном для цанг типа ER по DIN 6499.  
 Зацепление Diplomatic DIN 1809.**


Обозначение	Размеры, мм										n max, об/мин	i	M max, Нм
	D	Диапазон	A	L	L <sub>1</sub>	B	C	K	S				
09AX25E078	○	25	ER25 2-16	78	72,5	48,5	65	70	7	7,8	6000	1/1	25
09AX30E25090	○	30	ER25 2-16	90	59	58	62	70	7	6	6000	1/1	25
09AX40E32112	○	40	ER32 2-20	112,5	72	76	76	94	9	8	6000	1/1	50
09AX40E40126	○	40	ER40 3-26	126,5	72	76	76	94	9	8	6000	1/1	50
09AX50E32117	○	50	ER32 2-20	117,5	92	80	88	102	13	13	5000	1/1	80
09AX50E40122	○	50	ER40 3-26	122	92	80	88	102	13	13	5000	1/1	80

○ на складе в Европе; ● на складе в Москве

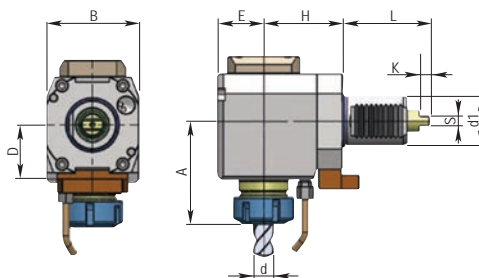


Головка осевая с оправкой для насадных торцовых фрез по DIN 6357.  
 Зацепление Diplomatic DIN 1809.



Обозначение	Размеры, мм										n max, об/мин	i	M max, Нм
	D	d	A	L	L <sub>1</sub>	B	C	K	S				
09AX30K16071	○	30	16	71	62	58	62	70	7	6	6000	1/1	25
09AX40K16090	○	40	16	90	72	76	76	94	9	8	6000	1/1	50
09AX40K22090	○	40	22	90	72	76	76	94	9	8	6000	1/1	50
09AX50K22095	○	50	22	95	92	80	88	102	13	13	5000	1/1	80
09AX50K27095	○	50	27	96	92	80	88	102	13	13	5000	1/1	80

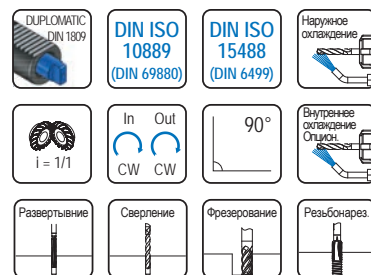
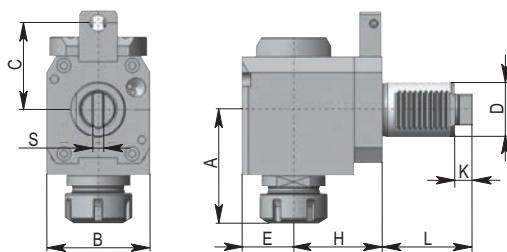
Головка угловая с цанговым патроном для цанг типа ER по DIN6499.  
 Зацепление Diplomatic DIN 1809.



Обозначение	Размеры, мм											n max, об/мин	i	M max, Нм
	D	Диапазон	A	E	H	L	B	D	K	S				
09RA30E25A055D35	○	30	ER25 2-16	67	26	55	62	64	35	7	6	6000	1/1	25
09RA30E25B055D35	○	30	ER25 2-16	67	26	55	62	64	35	7	6	6000	1/1	25
09RA30E25A055D55	○	30	ER25 2-16	67	26	55	62	64	55	7	6	6000	1/1	25
09RA30E25B055D55	○	30	ER25 2-16	67	26	55	62	64	55	7	6	6000	1/1	25
09RA40E32A065D42	○	40	ER32 2-20	85	38	65	72	76	42	9	8	6000	1/1	50
09RA40E32B065D42	○	40	ER32 2-20	85	38	65	72	76	42	9	8	6000	1/1	50
09RA40E32A065D48	○	40	ER32 2-20	85	38	65	72	76	48	9	8	6000	1/1	50
09RA40E32B065D48	○	40	ER32 2-20	85	38	65	72	76	48	9	8	6000	1/1	50
09RA40E32A065D50	○	40	ER32 2-20	85	38	65	72	76	50	9	8	6000	1/1	50
09RA40E32B065D50	○	40	ER32 2-20	85	38	65	72	76	50	9	8	6000	1/1	50
09RA40E32A065D56	○	40	ER32 2-20	85	38	65	72	76	56	9	8	6000	1/1	50
09RA40E32B065D56	○	40	ER32 2-20	85	38	65	72	76	56	9	8	6000	1/1	50
09RA40E32A065D63	○	40	ER32 2-20	85	38	65	72	76	63	9	8	6000	1/1	50
09RA40E32B065D63	○	40	ER32 2-20	85	38	65	72	76	63	9	8	6000	1/1	50
09RA40E40A065D42	○	40	ER40 3-26	98	38	65	72	76	42	9	8	6000	1/1	50
09RA40E40B065D42	○	40	ER40 3-26	98	38	65	72	76	42	9	8	6000	1/1	50
09RA40E40A065D48	○	40	ER40 3-26	98	38	65	72	76	48	9	8	6000	1/1	50
09RA40E40B065D48	○	40	ER40 3-26	98	38	65	72	76	48	9	8	6000	1/1	50
09RA40E40A065D50	○	40	ER40 3-26	98	38	65	72	76	50	9	8	6000	1/1	50
09RA40E40B065D50	○	40	ER40 3-26	98	38	65	72	76	50	9	8	6000	1/1	50
09RA40E40A065D56	○	40	ER40 3-26	98	38	65	72	76	56	9	8	6000	1/1	50
09RA40E40B065D56	○	40	ER40 3-26	98	38	65	72	76	56	9	8	6000	1/1	50
09RA40E40A065D63	○	40	ER40 3-26	98	38	65	72	76	63	9	8	6000	1/1	50
09RA40E40B065D63	○	40	ER40 3-26	98	38	65	72	76	63	9	8	6000	1/1	50

○ на складе в Европе; ● на складе в Москве

Головка угловая с цанговым патроном для цанг типа ER по DIN 6499.  
 Зацепление Diplomatic DIN 1809.



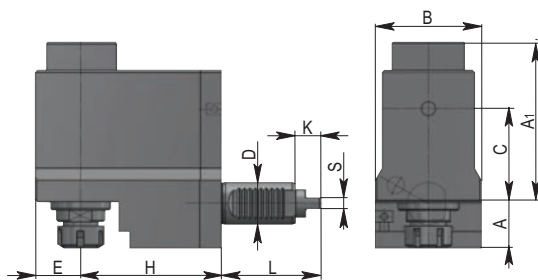
Обозначение	Размеры, мм											n max, об/мин	i	M max, Нм
	D	Диапазон	A	E	H	L	B	K	S	C				
09RA25E25A075C40	○	25	ER25 2-16	66	26	75	72,5	64	7	7,8	40	6000	1/1	25
09RA30E25A055C40	○	30	ER25 2-16	67	26	55	62	64	7	6	40	6000	1/1	25
09RA30E25B055C40	○	30	ER25 2-16	67	26	55	62	64	7	6	40	6000	1/1	25
09RA30E25A055C47	○	30	ER25 2-16	67	26	55	62	64	7	6	47	6000	1/1	25
09RA30E25B055C47	○	30	ER25 2-16	67	26	55	62	64	7	6	47	6000	1/1	25
09RA30E25A055C48	○	30	ER25 2-16	67	26	55	62	64	7	6	48	6000	1/1	25
09RA30E25B055C48	○	30	ER25 2-16	67	26	55	62	64	7	6	48	6000	1/1	25
09RA30E25A055C56	○	30	ER25 2-16	67	26	55	62	64	7	6	56	6000	1/1	25
09RA30E25B055C56	○	30	ER25 2-16	67	26	55	62	64	7	6	56	6000	1/1	25
09RA30E25A055C63	○	30	ER25 2-16	67	26	55	62	64	7	6	63	6000	1/1	25
09RA30E25B055C63	○	30	ER25 2-16	67	26	55	62	64	7	6	63	6000	1/1	25
09RA40E32A065C56	○	40	ER32 2-20	85	38	65	72	76	9	8	56	6000	1/1	50
09RA40E32B065C56	○	40	ER32 2-20	85	38	65	72	76	9	8	56	6000	1/1	50
09RA40E32A065C63	○	40	ER32 2-20	85	38	65	72	76	9	8	63	6000	1/1	50
09RA40E32B065C63	○	40	ER32 2-20	85	38	65	72	76	9	8	63	6000	1/1	50
09RA40E32A065C70	○	40	ER32 2-20	85	38	65	72	76	9	8	70	6000	1/1	50
09RA40E32B065C70	○	40	ER32 2-20	85	38	65	72	76	9	8	70	6000	1/1	50
09RA40E32A065C90	○	40	ER32 2-20	85	38	65	72	76	9	8	90	6000	1/1	50
09RA40E32B065C90	○	40	ER32 2-20	85	38	65	72	76	9	8	90	6000	1/1	50
09RA40E40A065C56	○	40	ER40 3-26	98	38	65	72	76	9	8	56	6000	1/1	50
09RA40E40B065C56	○	40	ER40 3-26	98	38	65	72	76	9	8	56	6000	1/1	50
09RA40E40A065C63	○	40	ER40 3-26	98	38	65	72	76	9	8	63	6000	1/1	50
09RA40E40B065C63	○	40	ER40 3-26	98	38	65	72	76	9	8	63	6000	1/1	50
09RA40E40A065C70	○	40	ER40 3-26	98	38	65	72	76	9	8	70	6000	1/1	50
09RA40E40B065C70	○	40	ER40 3-26	98	38	65	72	76	9	8	70	6000	1/1	50
09RA40E40A065C90	○	40	ER40 3-26	98	38	65	72	76	9	8	90	6000	1/1	50
09RA40E40B065C90	○	40	ER40 3-26	98	38	65	72	76	9	8	90	6000	1/1	50
09RA50E32A075C63	○	50	ER32 2-20	92,5	44	75	92	88	13	13	63	5000	1/1	80
09RA50E32B075C63	○	50	ER32 2-20	92,5	44	75	92	88	13	13	63	5000	1/1	80
09RA50E32A075C64	○	50	ER32 2-20	92,5	44	75	92	88	13	13	64	5000	1/1	80
09RA50E32B075C64	○	50	ER32 2-20	92,5	44	75	92	88	13	13	64	5000	1/1	80
09RA50E32A075C70	○	50	ER32 2-20	92,5	44	75	92	88	13	13	70	5000	1/1	80
09RA50E32B075C70	○	50	ER32 2-20	92,5	44	75	92	88	13	13	70	5000	1/1	80
09RA50E40A075C63	○	50	ER40 3-26	98,5	44	75	92	88	13	13	63	5000	1/1	80
09RA50E40B075C63	○	50	ER40 3-26	98,5	44	75	92	88	13	13	63	5000	1/1	80
09RA50E40A075C64	○	50	ER40 3-26	98,5	44	75	92	88	13	13	64	5000	1/1	80
09RA50E40B075C64	○	50	ER40 3-26	98,5	44	75	92	88	13	13	64	5000	1/1	80
09RA50E40A075C70	○	50	ER40 3-26	98,5	44	75	92	88	13	13	70	5000	1/1	80
09RA50E40B075C70	○	50	ER40 3-26	98,5	44	75	92	88	13	13	70	5000	1/1	80

○ на складе в Европе; ● на складе в Москве

Головка угловая с цанговым патроном для цанг типа ER по DIN 6499.

Зацепление Diplomatic DIN 1809.

С уменьшенным вылетом.

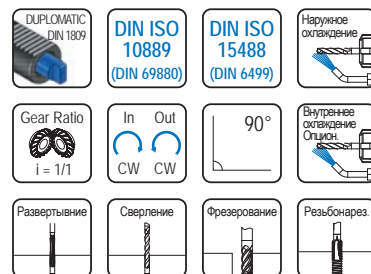
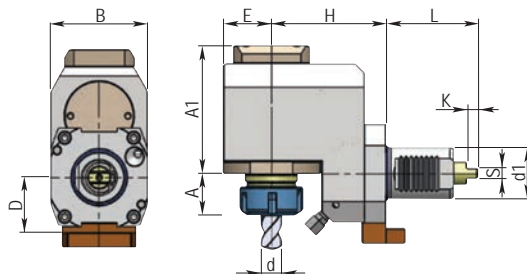


Обозначение	Размеры, мм											n max, об/мин	i	M max, Нм	
	D	Диапазон	A	A <sub>1</sub>	E	H	L	B	C	K	S				
09RK30E25A070C40	○	30	ER25 2-16	25	84	26	70	62	64	40	7	6	6000	1/1	25
09RK30E25B070C40	○	30	ER25 2-16	25	84	26	70	62	64	40	7	6	6000	1/1	25
09RK30E25A070C47	○	30	ER25 2-16	25	84	26	70	62	64	47	7	6	6000	1/1	25
09RK30E25B070C47	○	30	ER25 2-16	25	84	26	70	62	64	47	7	6	6000	1/1	25
09RK30E25A070C48	○	30	ER25 2-16	25	84	26	70	62	64	48	7	6	6000	1/1	25
09RK30E25B070C48	○	30	ER25 2-16	25	84	26	70	62	64	48	7	6	6000	1/1	25
09RK30E25A070C56	○	30	ER25 2-16	25	84	26	70	62	64	56	7	6	6000	1/1	25
09RK30E25B070C56	○	30	ER25 2-16	25	84	26	70	62	64	56	7	6	6000	1/1	25
09RK30E25A070C63	○	30	ER25 2-16	25	84	26	70	62	64	63	7	6	6000	1/1	25
09RK30E25B070C63	○	30	ER25 2-16	25	84	26	70	62	64	63	7	6	6000	1/1	25
09RK40E32A090C56	○	40	ER32 2-20	35	99,5	38	90	72	76	56	9	8	6000	1/1	50
09RK40E32B090C56	○	40	ER32 2-20	35	99,5	38	90	72	76	56	9	8	6000	1/1	50
09RK40E32A090C63	○	40	ER32 2-20	35	99,5	38	90	72	76	63	9	8	6000	1/1	50
09RK40E32B090C63	○	40	ER32 2-20	35	99,5	38	90	72	76	63	9	8	6000	1/1	50
09RK40E32A090C70	○	40	ER32 2-20	35	99,5	38	90	72	76	70	9	8	6000	1/1	50
09RK40E32B090C70	○	40	ER32 2-20	35	99,5	38	90	72	76	70	9	8	6000	1/1	50
09RK40E32A090C90	○	40	ER32 2-20	35	99,5	38	90	72	76	90	9	8	6000	1/1	50
09RK40E32B090C90	○	40	ER32 2-20	35	99,5	38	90	72	76	90	9	8	6000	1/1	50
09RK50E40A112C63	○	50	ER40 3-26	30	126	45	112	92	88	63	13	13	5000	1/1	80
09RK50E40B112C63	○	50	ER40 3-26	30	126	45	112	92	88	63	13	13	5000	1/1	80
09RK50E40A112C64	○	50	ER40 3-26	30	126	45	112	92	88	64	13	13	5000	1/1	80
09RK50E40B112C64	○	50	ER40 3-26	30	126	45	112	92	88	64	13	13	5000	1/1	80
09RK50E40A112C70	○	50	ER40 3-26	30	126	45	112	92	88	70	13	13	5000	1/1	80
09RK50E40B112C70	○	50	ER40 3-26	30	126	45	112	92	88	70	13	13	5000	1/1	80

Головка угловая с цанговым патроном для цанг типа ER по DIN6499.

Зацепление Diplomatic DIN 1809.

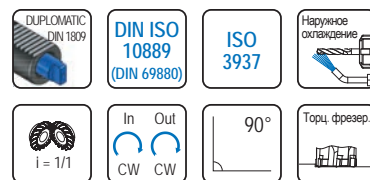
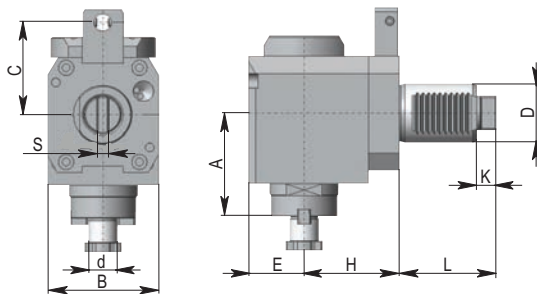
С уменьшенным вылетом.



Обозначение	Размеры, мм											n max, об/мин	i	M max, Нм	
	d1	Диапазон	A	A <sub>1</sub>	E	H	L	B	D	K	S				
09RK30E25A070D35	○	30	ER25 2-16	25	84	26	70	62	64	35	7	6	6000	1/1	25
09RK30E25B070D35	○	30	ER25 2-16	25	84	26	70	62	64	35	7	6	6000	1/1	25
09RK30E25A070D55	○	30	ER25 2-16	25	84	26	70	62	64	55	7	6	6000	1/1	25
09RK30E25B070D55	○	30	ER25 2-16	25	84	26	70	62	64	55	7	6	6000	1/1	25
09RK40E32A090D42	○	40	ER32 2-20	35	99,5	38	90	72	76	42	9	8	6000	1/1	50
09RK40E32B090D42	○	40	ER32 2-20	35	99,5	38	90	72	76	42	9	8	6000	1/1	50
09RK40E32A090D48	○	40	ER32 2-20	35	99,5	38	90	72	76	48	9	8	6000	1/1	50
09RK40E32B090D48	○	40	ER32 2-20	35	99,5	38	90	72	76	48	9	8	6000	1/1	50
09RK40E32A090D50	○	40	ER32 2-20	35	99,5	38	90	72	76	50	9	8	6000	1/1	50
09RK40E32B090D50	○	40	ER32 2-20	35	99,5	38	90	72	76	50	9	8	6000	1/1	50
09RK40E32A090D56	○	40	ER32 2-20	35	99,5	38	90	72	76	56	9	8	6000	1/1	50
09RK40E32B090D56	○	40	ER32 2-20	35	99,5	38	90	72	76	56	9	8	6000	1/1	50
09RK40E32A090D63	○	40	ER32 2-20	35	99,5	38	90	72	76	63	9	8	6000	1/1	50
09RK40E32B090D63	○	40	ER32 2-20	35	99,5	38	90	72	76	63	9	8	6000	1/1	50

○ на складе в Европе; ● на складе в Москве

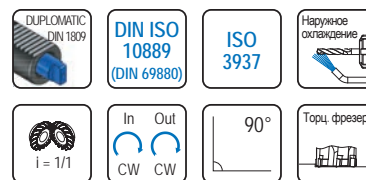
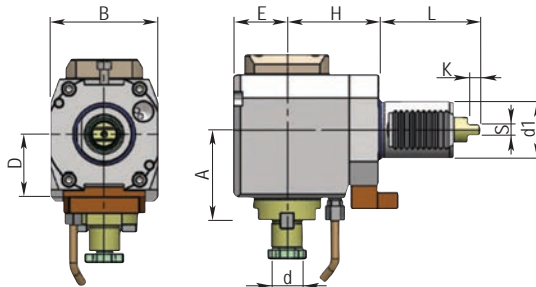
Головка угловая с оправкой для насадных торцовых фрез по DIN 6357.  
 Зацепление Diplomatic DIN 1809.



Обозначение	Размеры, мм											n max, об/мин	i	M max, Нм
	D	d	A	E	H	L	B	K	S	C				
09RA30K16A055C40	○	30	16	52	26	55	62	64	7	6	40	6000	1/1	25
09RA30K16B055C40	○	30	16	52	26	55	62	64	7	6	40	6000	1/1	25
09RA30K16A055C47	○	30	16	52	26	55	62	64	7	6	47	6000	1/1	25
09RA30K16B055C47	○	30	16	52	26	55	62	64	7	6	47	6000	1/1	25
09RA30K16A055C48	○	30	16	52	26	55	62	64	7	6	48	6000	1/1	25
09RA30K16B055C48	○	30	16	52	26	55	62	64	7	6	48	6000	1/1	25
09RA30K16A055C56	○	30	16	52	26	55	62	64	7	6	56	6000	1/1	25
09RA30K16B055C56	○	30	16	52	26	55	62	64	7	6	56	6000	1/1	25
09RA30K16A055C63	○	30	16	52	26	55	62	64	7	6	63	6000	1/1	25
09RA30K16B055C63	○	30	16	52	26	55	62	64	7	6	63	6000	1/1	25
09RA40K16A065C56	○	40	16	64	38	65	72	76	9	8	56	6000	1/1	50
09RA40K16B065C56	○	40	16	64	38	65	72	76	9	8	56	6000	1/1	50
09RA40K16A065C63	○	40	16	64	38	65	72	76	9	8	63	6000	1/1	50
09RA40K16B065C63	○	40	16	64	38	65	72	76	9	8	63	6000	1/1	50
09RA40K16A065C70	○	40	16	64	38	65	72	76	9	8	70	6000	1/1	50
09RA40K16B065C70	○	40	16	64	38	65	72	76	9	8	70	6000	1/1	50
09RA40K16A065C90	○	40	16	64	38	65	72	76	9	8	90	6000	1/1	50
09RA40K16B065C90	○	40	16	64	38	65	72	76	9	8	90	6000	1/1	50
09RA40K22A065C56	○	40	22	64	38	65	72	76	9	8	56	6000	1/1	50
09RA40K22B065C56	○	40	22	64	38	65	72	76	9	8	56	6000	1/1	50
09RA40K22A065C63	○	40	22	64	38	65	72	76	9	8	63	6000	1/1	50
09RA40K22B065C63	○	40	22	64	38	65	72	76	9	8	63	6000	1/1	50
09RA40K22A065C70	○	40	22	64	38	65	72	76	9	8	70	6000	1/1	50
09RA40K22B065C70	○	40	22	64	38	65	72	76	9	8	70	6000	1/1	50
09RA40K22A065C90	○	40	22	64	38	65	72	76	9	8	90	6000	1/1	50
09RA40K22B065C90	○	40	22	64	38	65	72	76	9	8	90	6000	1/1	50
09RA50K22A075C63	○	50	22	71	44	75	92	88	13	13	63	5000	1/1	80
09RA50K22B075C63	○	50	22	71	44	75	92	88	13	13	63	5000	1/1	80
09RA50K22A075C64	○	50	22	71	44	75	92	88	13	13	64	5000	1/1	80
09RA50K22B075C64	○	50	22	71	44	75	92	88	13	13	64	5000	1/1	80
09RA50K22A075C70	○	50	22	71	44	75	92	88	13	13	70	5000	1/1	80
09RA50K22B075C70	○	50	22	71	44	75	92	88	13	13	70	5000	1/1	80
09RA50K27A075C63	○	50	27	71	44	75	92	88	13	13	63	5000	1/1	80
09RA50K27B075C63	○	50	27	71	44	75	92	88	13	13	63	5000	1/1	80
09RA50K27A075C64	○	50	27	71	44	75	92	88	13	13	64	5000	1/1	80
09RA50K27B075C64	○	50	27	71	44	75	92	88	13	13	64	5000	1/1	80
09RA50K27A075C70	○	50	27	71	44	75	92	88	13	13	70	5000	1/1	80
09RA50K27B075C70	○	50	27	71	44	75	92	88	13	13	70	5000	1/1	80

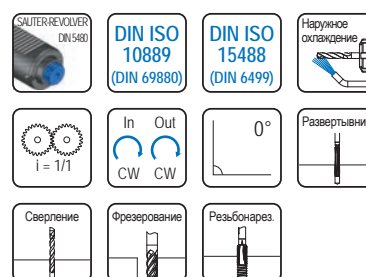
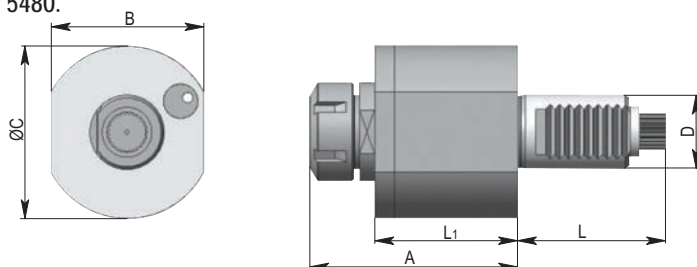
○ на складе в Европе; ● на складе в Москве

Головка угловая с оправкой для насадных торцовых фрез по DIN 6357.  
Зацепление Diplomatic DIN 1809.



Обозначение	Размеры, мм											n max, об/мин	i	M max, Нм
	d1	d	A	E	H	L	B	C	K	S				
09RA30K16A055D35	○	30	16	52	26	55	62	64	35	7	6	6000	1/1	25
09RA30K16B055D35	○	30	16	52	26	55	62	64	35	7	6	6000	1/1	25
09RA30K16A055D55	○	30	16	52	26	55	62	64	55	7	6	6000	1/1	25
09RA30K16B055D55	○	30	16	52	26	55	62	64	55	7	6	6000	1/1	25
09RA40K16A065D42	○	40	16	64	38	65	72	76	42	9	8	6000	1/1	50
09RA40K16B065D42	○	40	16	64	38	65	72	76	42	9	8	6000	1/1	50
09RA40K16A065D48	○	40	16	64	38	65	72	76	48	9	8	6000	1/1	50
09RA40K16B065D48	○	40	16	64	38	65	72	76	48	9	8	6000	1/1	50
09RA40K16A065D50	○	40	16	64	38	65	72	76	50	9	8	6000	1/1	50
09RA40K16B065D50	○	40	16	64	38	65	72	76	50	9	8	6000	1/1	50
09RA40K16A065D56	○	40	16	64	38	65	72	76	56	9	8	6000	1/1	50
09RA40K16B065D56	○	40	16	64	38	65	72	76	56	9	8	6000	1/1	50
09RA40K16A065D63	○	40	16	64	38	65	72	76	63	9	8	6000	1/1	50
09RA40K16B065D63	○	40	16	64	38	65	72	76	63	9	8	6000	1/1	50
09RA40K22A065D42	○	40	22	64	38	65	72	76	42	9	8	6000	1/1	50
09RA40K22B065D42	○	40	22	64	38	65	72	76	42	9	8	6000	1/1	50
09RA40K22A065D48	○	40	22	64	38	65	72	76	48	9	8	6000	1/1	50
09RA40K22B065D48	○	40	22	64	38	65	72	76	48	9	8	6000	1/1	50
09RA40K22A065D50	○	40	22	64	38	65	72	76	50	9	8	6000	1/1	50
09RA40K22B065D50	○	40	22	64	38	65	72	76	50	9	8	6000	1/1	50
09RA40K22A065D56	○	40	22	64	38	65	72	76	56	9	8	6000	1/1	50
09RA40K22B065D56	○	40	22	64	38	65	72	76	56	9	8	6000	1/1	50
09RA40K22A065D63	○	40	22	64	38	65	72	76	63	9	8	6000	1/1	50
09RA40K22B065D63	○	40	22	64	38	65	72	76	63	9	8	6000	1/1	50

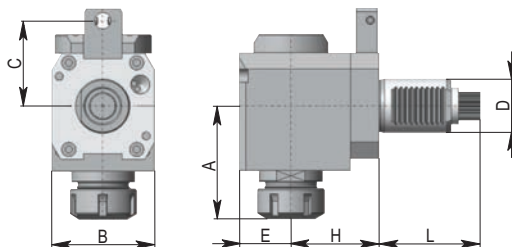
Головка осевая с цанговым патроном для цанг типа ER по DIN 6499.  
Зацепление Sauter DIN 5480.



Обозначение	Размеры, мм								n max, об/мин	i	M max, Нм
	D	Диапазон	A	L	L <sub>1</sub>	B	C				
80AX25E084	○	25	ER25 2-16	84	57	52,5	65	64,5	6000	1/1	25
80AX30E25090	○	30	ER25 2-16	90	67	58	62	70	6000	1/1	25
80AX40E32112	○	40	ER32 2-20	112,5	75	76	76	94	6000	1/1	50
80AX40E40126	○	40	ER40 3-26	126,5	75	76	76	94	6000	1/1	50
80AX50E32117	○	50	ER32 2-20	117,5	93	80	88	102	5000	1/1	80
80AX50E40122	○	50	ER40 3-26	122	93	80	88	102	5000	1/1	80

○ на складе в Европе; ● на складе в Москве

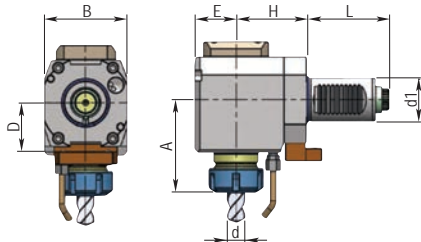
Головка угловая с цанговым патроном для цанг типа ER по DIN 6499.  
 Зацепление Sauter DIN 5480.



Обозначение	Размеры, мм									n max, об/мин	i	M max, Нм
	D	Диапазон	A	E	H	L	B	C				
80RA25E25A075C40	○	25	ER25 2-16	84	26	75	57	64	40	6000	1/1	25
80RA25E25B075C40	○	25	ER25 2-16	84	26	75	57	64	40	6000	1/1	25
80RA30E25A055C40	○	30	ER25 2-16	67	26	55	67	64	40	6000	1/1	25
80RA30E25B055C40	○	30	ER25 2-16	67	26	55	67	64	40	6000	1/1	25
80RA30E25A055C47	○	30	ER25 2-16	67	26	55	67	64	47	6000	1/1	25
80RA30E25B055C47	○	30	ER25 2-16	67	26	55	67	64	47	6000	1/1	25
80RA30E25A055C48	○	30	ER25 2-16	67	26	55	67	64	48	6000	1/1	25
80RA30E25B055C48	○	30	ER25 2-16	67	26	55	67	64	48	6000	1/1	25
80RA30E25A055C56	○	30	ER25 2-16	67	26	55	67	64	56	6000	1/1	25
80RA30E25B055C56	○	30	ER25 2-16	67	26	55	67	64	56	6000	1/1	25
80RA30E25A055C63	○	30	ER25 2-16	67	26	55	67	64	63	6000	1/1	25
80RA30E25B055C63	○	30	ER25 2-16	67	26	55	67	64	63	6000	1/1	25
80RA40E32A065C56	○	40	ER32 2-20	85	38	65	75	76	56	6000	1/1	50
80RA40E32B065C56	○	40	ER32 2-20	85	38	65	75	76	56	6000	1/1	50
80RA40E32A065C63	○	40	ER32 2-20	85	38	65	75	76	63	6000	1/1	50
80RA40E32B065C63	○	40	ER32 2-20	85	38	65	75	76	63	6000	1/1	50
80RA40E32A065C70	○	40	ER32 2-20	85	38	65	75	76	70	6000	1/1	50
80RA40E32B065C70	○	40	ER32 2-20	85	38	65	75	76	70	6000	1/1	50
80RA40E32A065C90	○	40	ER32 2-20	85	38	65	75	76	90	6000	1/1	50
80RA40E32B065C90	○	40	ER32 2-20	85	38	65	75	76	90	6000	1/1	50
80RA40E40A065C56	○	40	ER40 3-26	98	38	65	75	76	56	6000	1/1	50
80RA40E40B065C56	○	40	ER40 3-26	98	38	65	75	76	56	6000	1/1	50
80RA40E40A065C63	○	40	ER40 3-26	98	38	65	75	76	63	6000	1/1	50
80RA40E40B065C63	○	40	ER40 3-26	98	38	65	75	76	63	6000	1/1	50
80RA40E40A065C70	○	40	ER40 3-26	98	38	65	75	76	70	6000	1/1	50
80RA40E40B065C70	○	40	ER40 3-26	98	38	65	75	76	70	6000	1/1	50
80RA40E40A065C90	○	40	ER40 3-26	98	38	65	75	76	90	6000	1/1	50
80RA40E40B065C90	○	40	ER40 3-26	98	38	65	75	76	90	6000	1/1	50
80RA50E32A075C63	○	50	ER32 2-20	92,5	44	75	93	88	63	5000	1/1	80
80RA50E32B075C63	○	50	ER32 2-20	92,5	44	75	93	88	63	5000	1/1	80
80RA50E32A075C64	○	50	ER32 2-20	92,5	44	75	93	88	64	5000	1/1	80
80RA50E32B075C64	○	50	ER32 2-20	92,5	44	75	93	88	64	5000	1/1	80
80RA50E32A075C70	○	50	ER32 2-20	92,5	44	75	93	88	70	5000	1/1	80
80RA50E32B075C70	○	50	ER32 2-20	92,5	44	75	93	88	70	5000	1/1	80
80RA50E40A075C63	○	50	ER40 3-26	98,5	44	75	93	88	70	5000	1/1	80
80RA50E40B075C63	○	50	ER40 3-26	98,5	44	75	93	88	70	5000	1/1	80
80RA50E40A075C64	○	50	ER40 3-26	98,5	44	75	93	88	63	5000	1/1	80
80RA50E40B075C64	○	50	ER40 3-26	98,5	44	75	93	88	63	5000	1/1	80
80RA50E40A075C70	○	50	ER40 3-26	98,5	44	75	93	88	64	5000	1/1	80
80RA50E40B075C70	○	50	ER40 3-26	98,5	44	75	93	88	64	5000	1/1	80

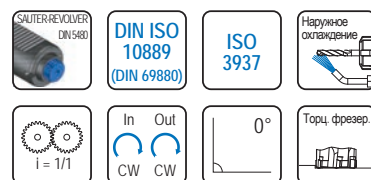
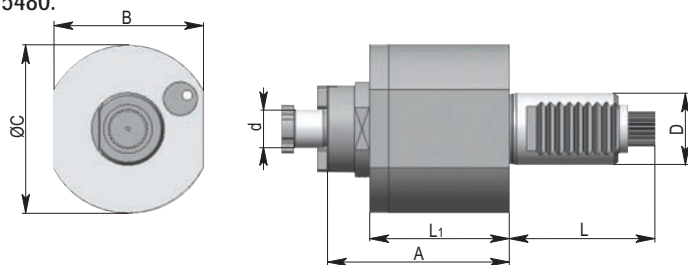
○ на складе в Европе; ● на складе в Москве

Головка угловая с цанговым патроном для цанг типа ER по DIN6499.  
 Зацепление Sauter-Revolver DIN 5480.



Обозначение	Размеры, мм									n max, об/мин	i	M max, Нм
	d1	Диапазон	A	E	H	L	B	D				
80RA30E25A055D35	○	30	ER25 2-16	67	26	55	67	64	35	6000	1/1	25
80RA30E25B055D35	○	30	ER25 2-16	67	26	55	67	64	35	6000	1/1	25
80RA30E25A055D55	○	30	ER25 2-16	67	26	55	67	64	55	6000	1/1	25
80RA30E25B055D55	○	30	ER25 2-16	67	26	55	67	64	55	6000	1/1	25
80RA40E32A065D42	○	40	ER32 2-20	85	38	65	75	76	42	6000	1/1	50
80RA40E32B065D42	○	40	ER32 2-20	85	38	65	75	76	42	6000	1/1	50
80RA40E32A065D48	○	40	ER32 2-20	85	38	65	75	76	48	6000	1/1	50
80RA40E32B065D48	○	40	ER32 2-20	85	38	65	75	76	48	6000	1/1	50
80RA40E32A065D50	○	40	ER32 2-20	85	38	65	75	76	50	6000	1/1	50
80RA40E32B065D50	○	40	ER32 2-20	85	38	65	75	76	50	6000	1/1	50
80RA40E32A065D56	○	40	ER32 2-20	85	38	65	75	76	56	6000	1/1	50
80RA40E32B065D56	○	40	ER32 2-20	85	38	65	75	76	56	6000	1/1	50
80RA40E32A065D63	○	40	ER32 2-20	85	38	65	75	76	63	6000	1/1	50
80RA40E32B065D63	○	40	ER32 2-20	85	38	65	75	76	63	6000	1/1	50
80RA40E40A065D42	○	40	ER40 3-26	98	38	65	75	76	42	6000	1/1	50
80RA40E40B065D42	○	40	ER40 3-26	98	38	65	75	76	42	6000	1/1	50
80RA40E40A065D48	○	40	ER40 3-26	98	38	65	75	76	48	6000	1/1	50
80RA40E40B065D48	○	40	ER40 3-26	98	38	65	75	76	48	6000	1/1	50
80RA40E40A065D50	○	40	ER40 3-26	98	38	65	75	76	50	6000	1/1	50
80RA40E40B065D50	○	40	ER40 3-26	98	38	65	75	76	50	6000	1/1	50
80RA40E40A065D56	○	40	ER40 3-26	98	38	65	75	76	56	6000	1/1	50
80RA40E40B065D56	○	40	ER40 3-26	98	38	65	75	76	56	6000	1/1	50
80RA40E40A065D63	○	40	ER40 3-26	98	38	65	75	76	63	6000	1/1	50
80RA40E40B065D63	○	40	ER40 3-26	98	38	65	75	76	63	6000	1/1	50

Головка осевая с оправкой для насадных торцовых фрез по DIN 6357.  
 Зацепление Sauter DIN 5480.



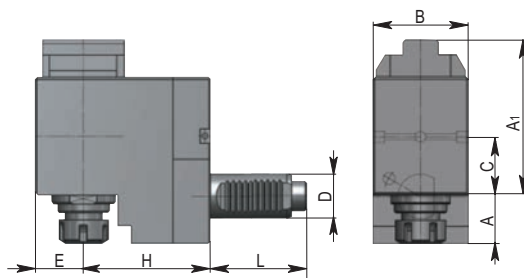
Обозначение	Размеры, мм								n max, об/мин	i	M max, Нм
	D	d	A	L	L <sub>1</sub>	B	C				
80AX30K16071	○	30	16	71	67	58	62	70	6000	1/1	25
80AX40K16090	○	40	16	90	75	76	76	94	6000	1/1	50
80AX40K22090	○	40	22	90	75	76	76	94	6000	1/1	50
80AX50K22095	○	50	22	95	93	80	88	102	5000	1/1	80
80AX50K27095	○	50	27	95	93	80	88	102	5000	1/1	80

○ на складе в Европе; ● на складе в Москве

Головка угловая с цанговым патроном для цанг типа ER по DIN 6499.

Зацепление Sauter DIN 5480.

С уменьшенным вылетом.

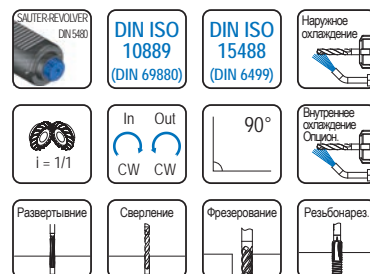
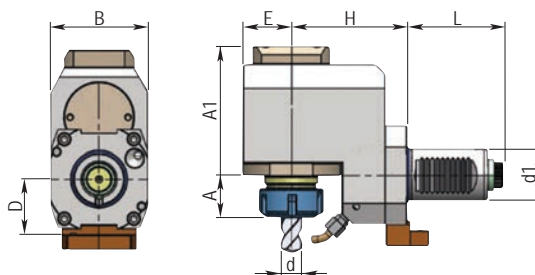


Обозначение	Размеры, мм										n max, об/мин	i	M max, Нм
	D	Диапазон	A	A <sub>1</sub>	E	H	L	B	C				
80RK30E25A070C40	○	30	ER25 2-16	25	84	26	70	67	64	40	6000	1/1	40
80RK30E25B070C40	○	30	ER25 2-16	25	84	26	70	67	64	40	6000	1/1	40
80RK30E25A070C47	○	30	ER25 2-16	25	84	26	70	67	64	47	6000	1/1	40
80RK30E25B070C47	○	30	ER25 2-16	25	84	26	70	67	64	47	6000	1/1	40
80RK30E25A070C48	○	30	ER25 2-16	25	84	26	70	67	64	48	6000	1/1	40
80RK30E25B070C48	○	30	ER25 2-16	25	84	26	70	67	64	48	6000	1/1	40
80RK30E25A070C56	○	30	ER25 2-16	25	84	26	70	67	64	56	6000	1/1	40
80RK30E25B070C56	○	30	ER25 2-16	25	84	26	70	67	64	56	6000	1/1	40
80RK30E25A070C63	○	30	ER25 2-16	25	84	26	70	67	64	63	6000	1/1	40
80RK30E25B070C63	○	30	ER25 2-16	25	84	26	70	67	64	63	6000	1/1	40
80RK40E32A090C56	○	40	ER32 2-20	35	99,5	38	90	75	76	56	6000	1/1	50
80RK40E32B090C56	○	40	ER32 2-20	35	99,5	38	90	75	76	56	6000	1/1	50
80RK40E32A090C63	○	40	ER32 2-20	35	99,5	38	90	75	76	63	6000	1/1	50
80RK40E32B090C63	○	40	ER32 2-20	35	99,5	38	90	75	76	63	6000	1/1	50
80RK40E32A090C70	○	40	ER32 2-20	35	99,5	38	90	75	76	70	6000	1/1	50
80RK40E32B090C70	○	40	ER32 2-20	35	99,5	38	90	75	76	70	6000	1/1	50
80RK40E32A090C90	○	40	ER32 2-20	35	99,5	38	90	75	76	90	6000	1/1	50
80RK40E32B090C90	○	40	ER32 2-20	35	99,5	38	90	75	76	90	6000	1/1	50
80RK50E40A112C63	○	50	ER40 3-26	30	126	44	112	93	88	63	5000	1/1	80
80RK50E40B112C63	○	50	ER40 3-26	30	126	44	112	93	88	63	5000	1/1	80
80RK50E40A112C64	○	50	ER40 3-26	30	126	44	112	93	88	64	5000	1/1	80
80RK50E40B112C64	○	50	ER40 3-26	30	126	44	112	93	88	64	5000	1/1	80
80RK50E40A112C70	○	50	ER40 3-26	30	126	44	112	93	88	70	5000	1/1	80
80RK50E40B112C70	○	50	ER40 3-26	30	126	44	112	93	88	70	5000	1/1	80

Головка угловая с цанговым патроном для цанг типа ER по DIN6499.

Зацепление Sauter-Revolver DIN 5480.

С уменьшенным вылетом.

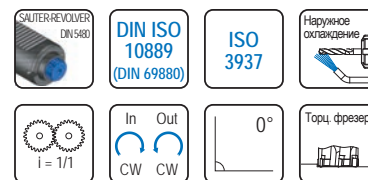
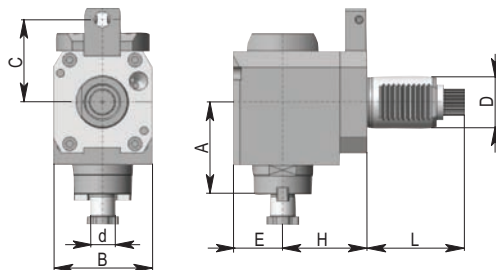


Обозначение	Размеры, мм										n max, об/мин	i	M max, Нм
	d1	Диапазон	A	A <sub>1</sub>	E	H	L	B	D				
80RK30E25A070D35	○	30	ER25 2-16	25	84	26	70	67	64	35	6000	1/1	40
80RK30E25B070D35	○	30	ER25 2-16	25	84	26	70	67	64	35	6000	1/1	40
80RK30E25A070D55	○	30	ER25 2-16	25	84	26	70	67	64	55	6000	1/1	40
80RK30E25B070D55	○	30	ER25 2-16	25	84	26	70	67	64	55	6000	1/1	40
80RK40E32A090D42	○	40	ER32 2-20	35	99,5	38	90	75	76	42	6000	1/1	50
80RK40E32B090D42	○	40	ER32 2-20	35	99,5	38	90	75	76	42	6000	1/1	50
80RK40E32A090D48	○	40	ER32 2-20	35	99,5	38	90	75	76	48	6000	1/1	50
80RK40E32B090D48	○	40	ER32 2-20	35	99,5	38	90	75	76	48	6000	1/1	50
80RK40E32A090D50	○	40	ER32 2-20	35	99,5	38	90	75	76	50	6000	1/1	50
80RK40E32B090D50	○	40	ER32 2-20	35	99,5	38	90	75	76	50	6000	1/1	50
80RK40E32A090D56	○	40	ER32 2-20	35	99,5	38	90	75	76	56	6000	1/1	50
80RK40E32B090D56	○	40	ER32 2-20	35	99,5	38	90	75	76	56	6000	1/1	50
80RK40E32A090D63	○	40	ER32 2-20	35	99,5	38	90	75	76	63	6000	1/1	50
80RK40E32B090D63	○	40	ER32 2-20	35	99,5	38	90	75	76	63	6000	1/1	50

○ на складе в Европе; ● на складе в Москве



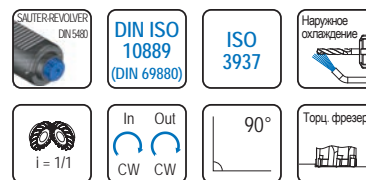
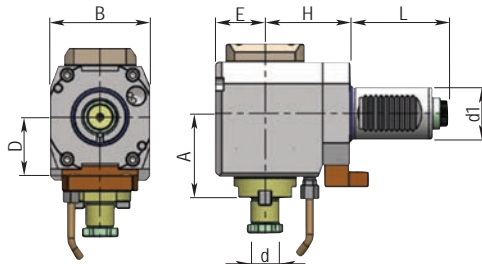
Головка угловая с оправкой для насадных торцовых фрез по DIN 6357.  
 Зацепление Sauter DIN 5480.



Обозначение	Размеры, мм									n max, об/мин	i	M max, Нм
	D	d	A	E	H	L	B	C				
80RA30K16A055C40	○	30	16	52	26	55	67	64	40	6000	1/1	25
80RA30K16B055C40	○	30	16	52	26	55	67	64	40	6000	1/1	25
80RA30K16A055C47	○	30	16	52	26	55	67	64	47	6000	1/1	25
80RA30K16B055C47	○	30	16	52	26	55	67	64	47	6000	1/1	25
80RA30K16A055C48	○	30	16	52	26	55	67	64	48	6000	1/1	25
80RA30K16B055C48	○	30	16	52	26	55	67	64	48	6000	1/1	25
80RA30K16A055C56	○	30	16	52	26	55	67	64	56	6000	1/1	25
80RA30K16B055C56	○	30	16	52	26	55	67	64	56	6000	1/1	25
80RA30K16A055C63	○	30	16	52	26	55	67	64	63	6000	1/1	25
80RA30K16B055C63	○	30	16	52	26	55	67	64	63	6000	1/1	25
80RA40K16A065C56	○	40	16	64	38	65	75	76	56	6000	1/1	50
80RA40K16B065C56	○	40	16	64	38	65	75	76	56	6000	1/1	50
80RA40K16A065C63	○	40	16	64	38	65	75	76	63	6000	1/1	50
80RA40K16B065C63	○	40	16	64	38	65	75	76	63	6000	1/1	50
80RA40K16A065C70	○	40	16	64	38	65	75	76	70	6000	1/1	50
80RA40K16B065C70	○	40	16	64	38	65	75	76	70	6000	1/1	50
80RA40K16A065C90	○	40	16	64	38	65	75	76	90	6000	1/1	50
80RA40K16B065C90	○	40	16	64	38	65	75	76	90	6000	1/1	50
80RA40K22A065C56	○	40	22	64	38	65	75	76	56	6000	1/1	50
80RA40K22B065C56	○	40	22	64	38	65	75	76	56	6000	1/1	50
80RA40K22A065C63	○	40	22	64	38	65	75	76	63	6000	1/1	50
80RA40K22B065C63	○	40	22	64	38	65	75	76	63	6000	1/1	50
80RA40K22A065C70	○	40	22	64	38	65	75	76	70	6000	1/1	50
80RA40K22B065C70	○	40	22	64	38	65	75	76	70	6000	1/1	50
80RA40K22A065C90	○	40	22	64	38	65	75	76	90	6000	1/1	50
80RA40K22B065C90	○	40	22	64	38	65	75	76	90	6000	1/1	50
80RA50K22A075C63	○	50	22	71	44	75	93	88	63	5000	1/1	80
80RA50K22B075C63	○	50	22	71	44	75	93	88	63	5000	1/1	80
80RA50K22A075C64	○	50	22	71	44	75	93	88	64	5000	1/1	80
80RA50K22B075C64	○	50	22	71	44	75	93	88	64	5000	1/1	80
80RA50K22A075C70	○	50	22	71	44	75	93	88	70	5000	1/1	80
80RA50K22B075C70	○	50	22	71	44	75	93	88	70	5000	1/1	80
80RA50K27A075C63	○	50	27	71	44	75	93	88	63	5000	1/1	80
80RA50K27B075C63	○	50	27	71	44	75	93	88	63	5000	1/1	80
80RA50K27A075C64	○	50	27	71	44	75	93	88	64	5000	1/1	80
80RA50K27B075C64	○	50	27	71	44	75	93	88	64	5000	1/1	80
80RA50K27A075C70	○	50	27	71	44	75	93	88	70	5000	1/1	80
80RA50K27B075C70	○	50	27	71	44	75	93	88	70	5000	1/1	80

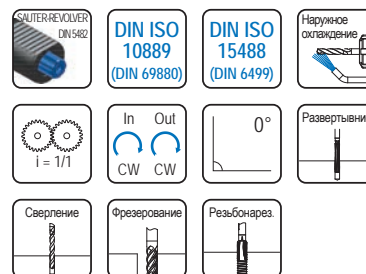
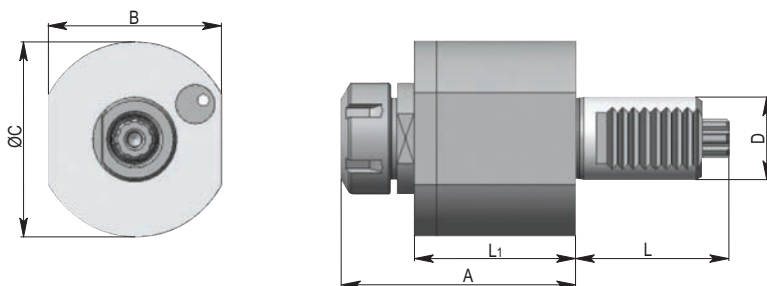
○ на складе в Европе; ● на складе в Москве

Головка угловая с оправкой для насадных торцовых фрез по DIN 6357.  
 Зацепление Sauter-Revolver DIN 5480.



Обозначение	Размеры, мм									n max, об/мин	i	M max, Нм
	d1	d	A	E	H	L	B	D				
80RA30K16A055D35	○	30	16	52	26	55	67	64	35	6000	1/1	25
80RA30K16B055D35	○	30	16	52	26	55	67	64	35	6000	1/1	25
80RA30K16A055D55	○	30	16	52	26	55	67	64	55	6000	1/1	25
80RA30K16B055D55	○	30	16	52	26	55	67	64	55	6000	1/1	25
80RA40K16A065D42	○	40	16	64	38	65	75	76	42	6000	1/1	50
80RA40K16B065D42	○	40	16	64	38	65	75	76	42	6000	1/1	50
80RA40K16A065D48	○	40	16	64	38	65	75	76	48	6000	1/1	50
80RA40K16B065D48	○	40	16	64	38	65	75	76	48	6000	1/1	50
80RA40K16A065D50	○	40	16	64	38	65	75	76	50	6000	1/1	50
80RA40K16B065D50	○	40	16	64	38	65	75	76	50	6000	1/1	50
80RA40K16A065D56	○	40	16	64	38	65	75	76	56	6000	1/1	50
80RA40K16B065D56	○	40	16	64	38	65	75	76	56	6000	1/1	50
80RA40K16A065D63	○	40	16	64	38	65	75	76	63	6000	1/1	50
80RA40K16B065D63	○	40	16	64	38	65	75	76	63	6000	1/1	50
80RA40K22A065D42	○	40	22	64	38	65	75	76	42	6000	1/1	50
80RA40K22B065D42	○	40	22	64	38	65	75	76	42	6000	1/1	50
80RA40K22A065D48	○	40	22	64	38	65	75	76	48	6000	1/1	50
80RA40K22B065D48	○	40	22	64	38	65	75	76	48	6000	1/1	50
80RA40K22A065D50	○	40	22	64	38	65	75	76	50	6000	1/1	50
80RA40K22B065D50	○	40	22	64	38	65	75	76	50	6000	1/1	50
80RA40K22A065D56	○	40	22	64	38	65	75	76	56	6000	1/1	50
80RA40K22B065D56	○	40	22	64	38	65	75	76	56	6000	1/1	50
80RA40K22A065D63	○	40	22	64	38	65	75	76	63	6000	1/1	50
80RA40K22B065D63	○	40	22	64	38	65	75	76	63	6000	1/1	50

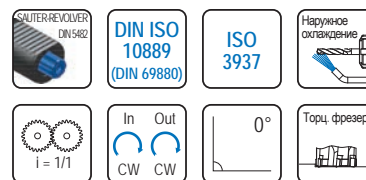
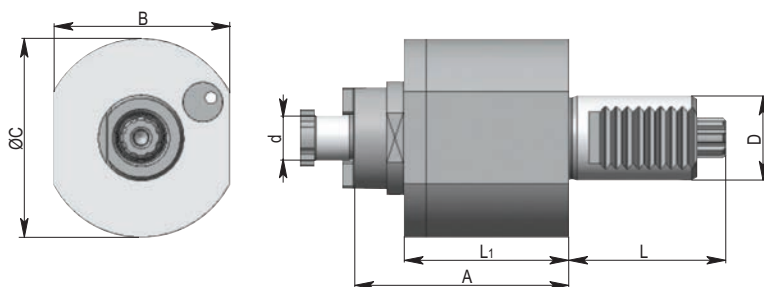
Головка осевая с цанговым патроном для цанг типа ER по DIN 6499.  
 Зацепление Sauter DIN 5482.



Обозначение	Размеры, мм								n max, об/мин	i	M max, Нм
	D	Диапазон	A	L	L <sub>1</sub>	B	C				
82AX30E25090	○	30	ER25 2-16	90	55	58	62	70	6000	1/1	25
82AX40E32112	○	40	ER32 2-20	112,5	63	76	76	94	6000	1/1	50
82AX40E40126	○	40	ER40 3-26	126,5	63	76	76	94	6000	1/1	50
82AX50E32117	○	50	ER32 2-20	117,5	93	80	88	102	5000	1/1	80
82AX50E40122	○	50	ER40 3-26	122	93	80	88	102	5000	1/1	80

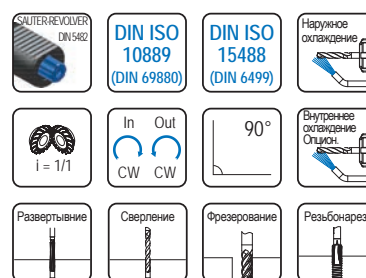
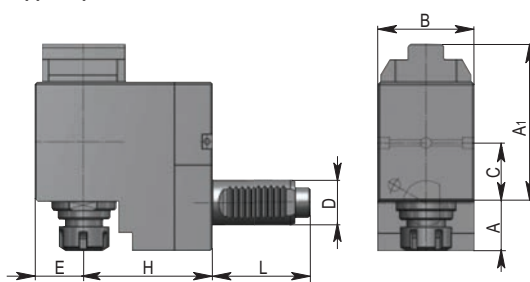
○ на складе в Европе; ● на складе в Москве

Головка осевая с оправкой для насадных торцовых фрез по DIN 6357.  
 Зацепление Sauter DIN 5482.



Обозначение	Размеры, мм								n max, об/мин	i	M max, Нм
	D	d	A	L	L <sub>1</sub>	B	C				
82AX30K16071	○	30	16	71	55	58	62	70	6000	1/1	25
82AX40K16090	○	40	16	90	63	76	76	94	6000	1/1	50
82AX40K22090	○	40	22	90	63	76	76	94	6000	1/1	50
82AX50K22095	○	50	22	95	93	80	88	102	5000	1/1	80
82AX50K27095	○	50	27	96	93	80	88	102	5000	1/1	80

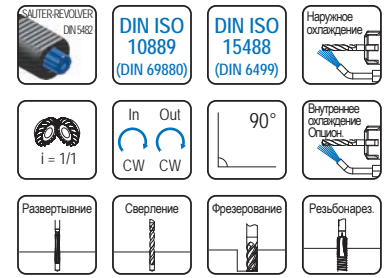
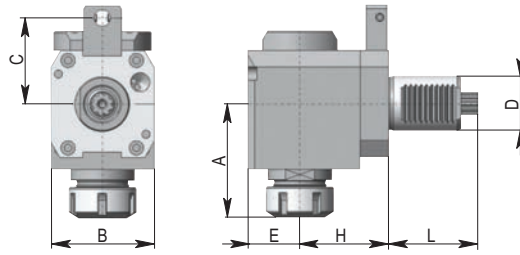
Головка угловая с цанговым патроном для цанг типа ER по DIN 6499.  
 Зацепление Sauter DIN 5482.  
 С уменьшенным вылетом.



Обозначение	Размеры, мм										n max, об/мин	i	M max, Нм
	D	Диапазон	A	A <sub>1</sub>	E	H	L	B	C				
82RK30E25A070C40	○	30	ER25 2-16	25	84	26	70	55	64	40	6000	1/1	40
82RK30E25B070C40	○	30	ER25 2-16	25	84	26	70	55	64	40	6000	1/1	40
82RK30E25A070C47	○	30	ER25 2-16	25	84	26	70	55	64	47	6000	1/1	40
82RK30E25B070C47	○	30	ER25 2-16	25	84	26	70	55	64	47	6000	1/1	40
82RK30E25A070C48	○	30	ER25 2-16	25	84	26	70	55	64	48	6000	1/1	40
82RK30E25B070C48	○	30	ER25 2-16	25	84	26	70	55	64	48	6000	1/1	40
82RK30E25A070C56	○	30	ER25 2-16	25	84	26	70	55	64	56	6000	1/1	40
82RK30E25B070C56	○	30	ER25 2-16	25	84	26	70	55	64	56	6000	1/1	40
82RK30E25A070C63	○	30	ER25 2-16	25	84	26	70	55	64	63	6000	1/1	40
82RK30E25B070C63	○	30	ER25 2-16	25	84	26	70	55	64	63	6000	1/1	40
82RK40E32A090C56	○	40	ER32 2-20	35	99,5	38	90	63	76	56	6000	1/1	50
82RK40E32B090C56	○	40	ER32 2-20	35	99,5	38	90	63	76	56	6000	1/1	50
82RK40E32A090C63	○	40	ER32 2-20	35	99,5	38	90	63	76	63	6000	1/1	50
82RK40E32B090C63	○	40	ER32 2-20	35	99,5	38	90	63	76	63	6000	1/1	50
82RK40E32A090C70	○	40	ER32 2-20	35	99,5	38	90	63	76	70	6000	1/1	50
82RK40E32B090C70	○	40	ER32 2-20	35	99,5	38	90	63	76	70	6000	1/1	50
82RK40E32A090C90	○	40	ER32 2-20	35	99,5	38	90	63	76	90	6000	1/1	50
82RK40E32B090C90	○	40	ER32 2-20	35	99,5	38	90	63	76	90	6000	1/1	50
82RK50E40A112C63	○	50	ER40 3-26	30	126	44	112	93	88	63	5000	1/1	80
82RK50E40B112C63	○	50	ER40 3-26	30	126	44	112	93	88	63	5000	1/1	80
82RK50E40A112C64	○	50	ER40 3-26	30	126	44	112	93	88	64	5000	1/1	80
82RK50E40B112C64	○	50	ER40 3-26	30	126	44	112	93	88	64	5000	1/1	80
82RK50E40A112C70	○	50	ER40 3-26	30	126	44	112	93	88	70	5000	1/1	80
82RK50E40B112C70	○	50	ER40 3-26	30	126	44	112	93	88	70	5000	1/1	80

○ на складе в Европе; ● на складе в Москве

Головка угловая с цанговым патроном для цанг типа ER по DIN 6499.  
 Зацепление Sauter DIN 5482.



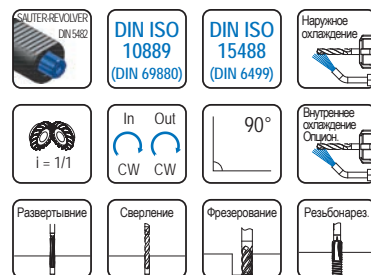
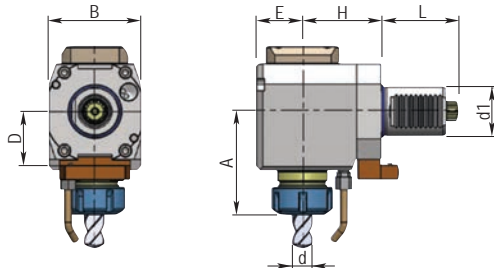
Обозначение	Размеры, мм									n max, об/мин	i	M max, Нм
	D	Диапазон	A	E	H	L	B	C				
82RA30E25A055C40	○	30	ER25 2-16	67	26	55	55	64	40	6000	1/1	25
82RA30E25B055C40	○	30	ER25 2-16	67	26	55	55	64	40	6000	1/1	25
82RA30E25A055C47	○	30	ER25 2-16	67	26	55	55	64	47	6000	1/1	25
82RA30E25B055C47	○	30	ER25 2-16	67	26	55	55	64	47	6000	1/1	25
82RA30E25A055C48	○	30	ER25 2-16	67	26	55	55	64	48	6000	1/1	25
82RA30E25B055C48	○	30	ER25 2-16	67	26	55	55	64	48	6000	1/1	25
82RA30E25A055C56	○	30	ER25 2-16	67	26	55	55	64	56	6000	1/1	25
82RA30E25B055C56	○	30	ER25 2-16	67	26	55	55	64	56	6000	1/1	25
82RA30E25A055C63	○	30	ER25 2-16	67	26	55	55	64	63	6000	1/1	25
82RA30E25B055C63	○	30	ER25 2-16	67	26	55	55	64	63	6000	1/1	25
82RA40E32A065C56	○	40	ER32 2-20	85	38	65	63	76	56	6000	1/1	50
82RA40E32B065C56	○	40	ER32 2-20	85	38	65	63	76	56	6000	1/1	50
82RA40E32A065C63	○	40	ER32 2-20	85	38	65	63	76	63	6000	1/1	50
82RA40E32B065C63	○	40	ER32 2-20	85	38	65	63	76	63	6000	1/1	50
82RA40E32A065C70	○	40	ER32 2-20	85	38	65	63	76	70	6000	1/1	50
82RA40E32B065C70	○	40	ER32 2-20	85	38	65	63	76	70	6000	1/1	50
82RA40E32A065C90	○	40	ER32 2-20	85	38	65	63	76	90	6000	1/1	50
82RA40E32B065C90	○	40	ER32 2-20	85	38	65	63	76	90	6000	1/1	50
82RA40E40A065C56	○	40	ER40 3-26	98	38	65	63	76	56	6000	1/1	50
82RA40E40B065C56	○	40	ER40 3-26	98	38	65	63	76	56	6000	1/1	50
82RA40E40A065C63	○	40	ER40 3-26	98	38	65	63	76	63	6000	1/1	50
82RA40E40B065C63	○	40	ER40 3-26	98	38	65	63	76	63	6000	1/1	50
82RA40E40A065C70	○	40	ER40 3-26	98	38	65	63	76	70	6000	1/1	50
82RA40E40B065C70	○	40	ER40 3-26	98	38	65	63	76	70	6000	1/1	50
82RA40E40A065C90	○	40	ER40 3-26	98	38	65	63	76	90	6000	1/1	50
82RA40E40B065C90	○	40	ER40 3-26	98	38	65	63	76	90	6000	1/1	50
82RA50E32A075C63	○	50	ER32 2-20	92,5	44	75	93	88	63	5000	1/1	80
82RA50E32B075C63	○	50	ER32 2-20	92,5	44	75	93	88	63	5000	1/1	80
82RA50E32A075C64	○	50	ER32 2-20	92,5	44	75	93	88	64	5000	1/1	80
82RA50E32B075C64	○	50	ER32 2-20	92,5	44	75	93	88	64	5000	1/1	80
82RA50E32A075C70	○	50	ER32 2-20	92,5	44	75	93	88	70	5000	1/1	80
82RA50E32B075C70	○	50	ER32 2-20	92,5	44	75	93	88	70	5000	1/1	80
82RA50E40A075C63	○	50	ER40 3-26	98,5	44	75	93	88	63	5000	1/1	80
82RA50E40B075C63	○	50	ER40 3-26	98,5	44	75	93	88	63	5000	1/1	80
82RA50E40A075C64	○	50	ER40 3-26	98,5	44	75	93	88	64	5000	1/1	80
82RA50E40B075C64	○	50	ER40 3-26	98,5	44	75	93	88	64	5000	1/1	80
82RA50E40A075C70	○	50	ER40 3-26	98,5	44	75	93	88	70	5000	1/1	80
82RA50E40B075C70	○	50	ER40 3-26	98,5	44	75	93	88	70	5000	1/1	80

○ на складе в Европе; ● на складе в Москве

Головка угловая с цанговым патроном для цанг типа ER по DIN6499.

Зацепление Sauter-Revolver DIN 5482.

С уменьшенным вылетом.

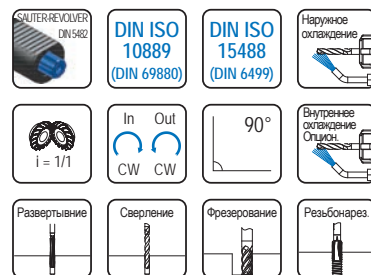
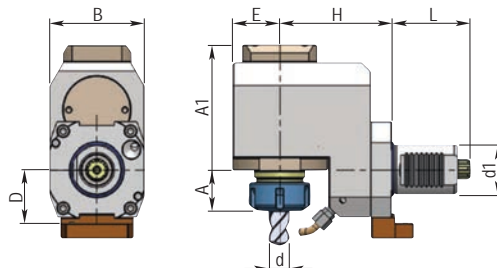


Обозначение	Размеры, мм									n max, об/мин	i	M max, Нм
	d1	Диапазон	A	E	H	L	B	D				
82RA30E25A055D35	o	30	ER25 2-16	67	26	55	55	64	35	6000	1/1	25
82RA30E25B055D35	o	30	ER25 2-16	67	26	55	55	64	35	6000	1/1	25
82RA30E25A055D55	o	30	ER25 2-16	67	26	55	55	64	55	6000	1/1	25
82RA30E25B055D55	o	30	ER25 2-16	67	26	55	55	64	55	6000	1/1	25
82RA40E32A065D42	o	40	ER32 2-20	85	38	65	63	76	42	6000	1/1	50
82RA40E32B065D42	o	40	ER32 2-20	85	38	65	63	76	42	6000	1/1	50
82RA40E32A065D48	o	40	ER32 2-20	85	38	65	63	76	48	6000	1/1	50
82RA40E32B065D48	o	40	ER32 2-20	85	38	65	63	76	48	6000	1/1	50
82RA40E32A065D50	o	40	ER32 2-20	85	38	65	63	76	50	6000	1/1	50
82RA40E32B065D50	o	40	ER32 2-20	85	38	65	63	76	50	6000	1/1	50
82RA40E32A065D56	o	40	ER32 2-20	85	38	65	63	76	56	6000	1/1	50
82RA40E32B065D56	o	40	ER32 2-20	85	38	65	63	76	56	6000	1/1	50
82RA40E32A065D63	o	40	ER32 2-20	85	38	65	63	76	63	6000	1/1	50
82RA40E32B065D63	o	40	ER32 2-20	85	38	65	63	76	63	6000	1/1	50
82RA40E40A065D42	o	40	ER40 3-26	98	38	65	63	76	42	6000	1/1	50
82RA40E40B065D42	o	40	ER40 3-26	98	38	65	63	76	42	6000	1/1	50
82RA40E40A065D48	o	40	ER40 3-26	98	38	65	63	76	48	6000	1/1	50
82RA40E40B065D48	o	40	ER40 3-26	98	38	65	63	76	48	6000	1/1	50
82RA40E40A065D50	o	40	ER40 3-26	98	38	65	63	76	50	6000	1/1	50
82RA40E40B065D50	o	40	ER40 3-26	98	38	65	63	76	50	6000	1/1	50
82RA40E40A065D56	o	40	ER40 3-26	98	38	65	63	76	56	6000	1/1	50
82RA40E40B065D56	o	40	ER40 3-26	98	38	65	63	76	56	6000	1/1	50
82RA40E40A065D63	o	40	ER40 3-26	98	38	65	63	76	63	6000	1/1	50
82RA40E40B065D63	o	40	ER40 3-26	98	38	65	63	76	63	6000	1/1	50

Головка угловая с цанговым патроном для цанг типа ER по DIN6499.

Зацепление Sauter-Revolver DIN 5482.

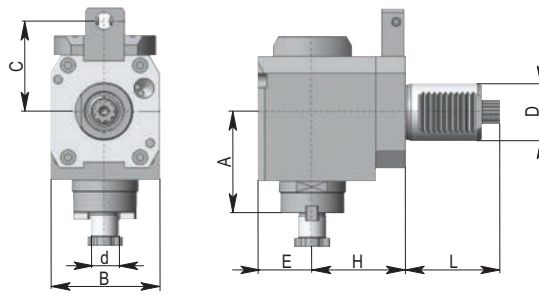
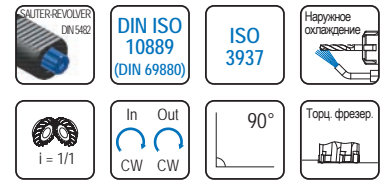
С уменьшенным вылетом.



Обозначение	Размеры, мм										n max, об/мин	M max, Нм
	d1	Диапазон	A	A1	E	H	L	B	D			
82RK30E25A070D35	o	30	ER25 2-16	25	84	26	70	55	64	35	6000	40
82RK30E25B070D35	o	30	ER25 2-16	25	84	26	70	55	64	35	6000	40
82RK30E25A070D55	o	30	ER25 2-16	25	84	26	70	55	64	55	6000	40
82RK30E25B070D55	o	30	ER25 2-16	25	84	26	70	55	64	55	6000	40
82RK40E32A090D42	o	40	ER32 2-20	35	99,5	38	90	63	76	42	6000	50
82RK40E32B090D42	o	40	ER32 2-20	35	99,5	38	90	63	76	42	6000	50
82RK40E32A090D48	o	40	ER32 2-20	35	99,5	38	90	63	76	48	6000	50
82RK40E32B090D48	o	40	ER32 2-20	35	99,5	38	90	63	76	48	6000	50
82RK40E32A090D50	o	40	ER32 2-20	35	99,5	38	90	63	76	50	6000	50
82RK40E32B090D50	o	40	ER32 2-20	35	99,5	38	90	63	76	50	6000	50
82RK40E32A090D56	o	40	ER32 2-20	35	99,5	38	90	63	76	56	6000	50
82RK40E32B090D56	o	40	ER32 2-20	35	99,5	38	90	63	76	56	6000	50
82RK40E32A090D63	o	40	ER32 2-20	35	99,5	38	90	63	76	63	6000	50
82RK40E32B090D63	o	40	ER32 2-20	35	99,5	38	90	63	76	63	6000	50

o на складе в Европе; • на складе в Москве

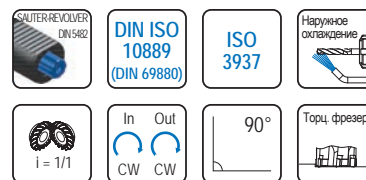
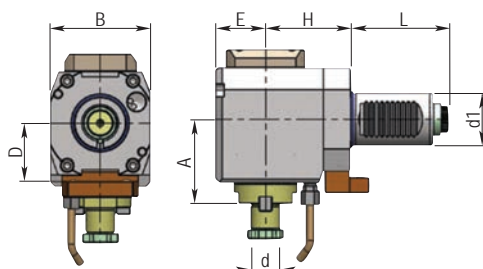
Головка угловая с оправкой для насадных торцевых фрез по DIN 6357.  
 Зацепление Sauter DIN 5482.



Обозначение		Размеры, мм								n max, об/мин	i	M max, Нм
		D	d	A	E	H	L	B	C			
82RA30K16A055C40	○	30	16	52	26	55	55	64	40	6000	1/1	25
82RA30K16B055C40	○	30	16	52	26	55	55	64	40	6000	1/1	25
82RA30K16A055C47	○	30	16	52	26	55	55	64	47	6000	1/1	25
82RA30K16B055C47	○	30	16	52	26	55	55	64	47	6000	1/1	25
82RA30K16A055C48	○	30	16	52	26	55	55	64	48	6000	1/1	25
82RA30K16B055C48	○	30	16	52	26	55	55	64	48	6000	1/1	25
82RA30K16A055C56	○	30	16	52	26	55	55	64	56	6000	1/1	25
82RA30K16B055C56	○	30	16	52	26	55	55	64	56	6000	1/1	25
82RA30K16A055C63	○	30	16	52	26	55	55	64	63	6000	1/1	25
82RA30K16B055C63	○	30	16	52	26	55	55	64	63	6000	1/1	25
82RA40K16A065C56	○	40	16	64	38	65	63	76	56	6000	1/1	50
82RA40K16B065C56	○	40	16	64	38	65	63	76	56	6000	1/1	50
82RA40K16A065C63	○	40	16	64	38	65	63	76	63	6000	1/1	50
82RA40K16B065C63	○	40	16	64	38	65	63	76	63	6000	1/1	50
82RA40K16A065C70	○	40	16	64	38	65	63	76	70	6000	1/1	50
82RA40K16B065C70	○	40	16	64	38	65	63	76	70	6000	1/1	50
82RA40K16A065C90	○	40	16	64	38	65	63	76	90	6000	1/1	50
82RA40K16B065C90	○	40	16	64	38	65	63	76	90	6000	1/1	50
82RA40K22A065C56	○	40	22	64	38	65	63	76	56	6000	1/1	50
82RA40K22B065C56	○	40	22	64	38	65	63	76	56	6000	1/1	50
82RA40K22A065C63	○	40	22	64	38	65	63	76	63	6000	1/1	50
82RA40K22B065C63	○	40	22	64	38	65	63	76	63	6000	1/1	50
82RA40K22A065C70	○	40	22	64	38	65	63	76	70	6000	1/1	50
82RA40K22B065C70	○	40	22	64	38	65	63	76	70	6000	1/1	50
82RA40K22A065C90	○	40	22	64	38	65	63	76	90	6000	1/1	50
82RA40K22B065C90	○	40	22	64	38	65	63	76	90	6000	1/1	50
82RA50K22A075C63	○	50	22	71	44	75	93	88	63	5000	1/1	80
82RA50K22B075C63	○	50	22	71	44	75	93	88	63	5000	1/1	80
82RA50K22A075C64	○	50	22	71	44	75	93	88	64	5000	1/1	80
82RA50K22B075C64	○	50	22	71	44	75	93	88	64	5000	1/1	80
82RA50K22A075C70	○	50	22	71	44	75	93	88	70	5000	1/1	80
82RA50K22B075C70	○	50	22	71	44	75	93	88	70	5000	1/1	80
82RA50K27A075C63	○	50	27	71	44	75	93	88	63	5000	1/1	80
82RA50K27B075C63	○	50	27	71	44	75	93	88	63	5000	1/1	80
82RA50K27A075C64	○	50	27	71	44	75	93	88	64	5000	1/1	80
82RA50K27B075C64	○	50	27	71	44	75	93	88	64	5000	1/1	80
82RA50K27A075C70	○	50	27	71	44	75	93	88	70	5000	1/1	80
82RA50K27B075C70	○	50	27	71	44	75	93	88	70	5000	1/1	80

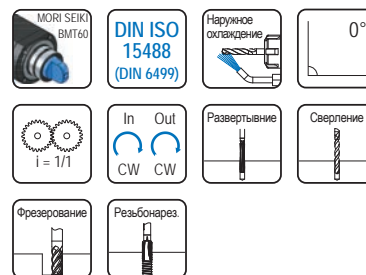
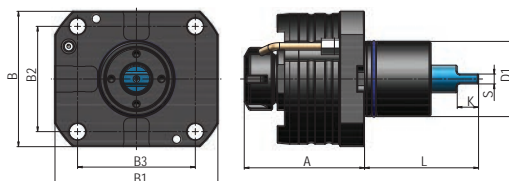
○ на складе в Европе; ● на складе в Москве

Головка угловая с оправкой для насадных торцовых фрез по DIN 6357.  
 Зацепление Sauter-Revolver DIN 5482.



Обозначение	Размеры, мм									n max, об/мин	i	M max, Нм
	d1	d	A	E	H	L	B	D				
82RA30K16A055D35	○	30	16	52	26	55	55	64	35	6000	1/1	25
82RA30K16B055D35	○	30	16	52	26	55	55	64	35	6000	1/1	25
82RA30K16A055D55	○	30	16	52	26	55	55	64	55	6000	1/1	25
82RA30K16B055D55	○	30	16	52	26	55	55	64	55	6000	1/1	25
82RA40K16A065D42	○	40	16	64	38	65	63	76	42	6000	1/1	50
82RA40K16B055D42	○	40	16	64	38	65	63	76	42	6000	1/1	50
82RA40K16A065D48	○	40	16	64	38	65	63	76	48	6000	1/1	50
82RA40K16B055D48	○	40	16	64	38	65	63	76	48	6000	1/1	50
82RA40K16A065D50	○	40	16	64	38	65	63	76	50	6000	1/1	50
82RA40K16B055D50	○	40	16	64	38	65	63	76	50	6000	1/1	50
82RA40K16A065D56	○	40	16	64	38	65	63	76	56	6000	1/1	50
82RA40K16B055D56	○	40	16	64	38	65	63	76	56	6000	1/1	50
82RA40K16A065D63	○	40	16	64	38	65	63	76	63	6000	1/1	50
82RA40K16B055D63	○	40	16	64	38	65	63	76	63	6000	1/1	50
82RA40K22A065D42	○	40	22	64	38	65	63	76	42	6000	1/1	50
82RA40K22B055D42	○	40	22	64	38	65	63	76	42	6000	1/1	50
82RA40K22A065D48	○	40	22	64	38	65	63	76	48	6000	1/1	50
82RA40K22B055D48	○	40	22	64	38	65	63	76	48	6000	1/1	50
82RA40K22A065D50	○	40	22	64	38	65	63	76	50	6000	1/1	50
82RA40K22B055D50	○	40	22	64	38	65	63	76	50	6000	1/1	50
82RA40K22A065D56	○	40	22	64	38	65	63	76	56	6000	1/1	50
82RA40K22B055D56	○	40	22	64	38	65	63	76	56	6000	1/1	50
82RA40K22A065D63	○	40	22	64	38	65	63	76	63	6000	1/1	50
82RA40K22B065D63	○	40	22	64	38	65	63	76	63	6000	1/1	50

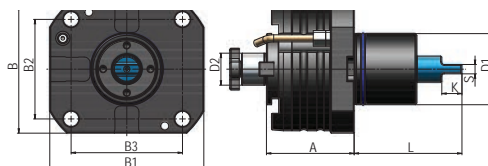
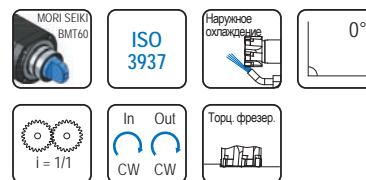
Головка осевая с цанговым патроном для цанг типа ER по DIN6499.  
 Для станков Mori Seiki, хвостовик BMT40/BMT60.



Обозначение	Размеры, мм											n max, об/мин	M max, Нм
	D1	Диапазон	A	L	B	B1	B2	B3	K	S			
MSAX40E25072	○	40	ER25 2-16	72	69	80	110	62	70	14	8	6000	40
MSAX60E32096	○	60	ER32 2-20	96	91	108	130	84	94	17	8	6000	100
MSAX60E40100	○	60	ER40 3-24	100	91	108	130	84	94	17	8	6000	100

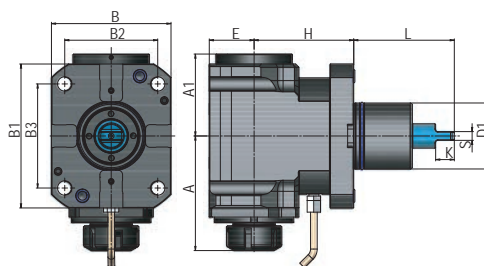
○ на складе в Европе; ● на складе в Москве

Головка осевая с оправкой для насадных торцовых фрез по DIN 6357.  
Для станков Mori Seiki, хвостовик BMT40/BMT60.



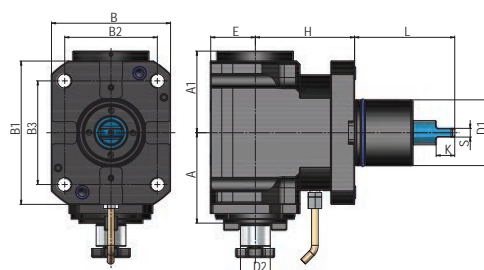
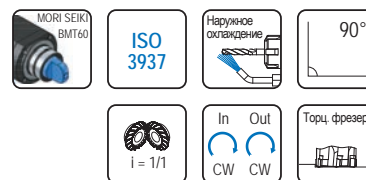
Обозначение		Размеры, мм										n max, об/мин	M max, Нм
		D1	D2	A	L	B	B1	B2	B3	K	S		
MSAX40K22054	○	40	22	54	69	80	110	62	70	14	8	6000	40
MSAX60K22074	○	60	22	74	91	108	130	84	94	17	8	6000	100
MSAX60K27074	○	60	27	74	91	108	130	84	94	17	8	6000	100

Головка осевая с оправкой для насадных торцовых фрез по DIN 6357.  
Для станков Mori Seiki, хвостовик BMT40/BMT60.



Обозначение		Размеры, мм													n max, об/мин	M max, Нм
		D1	Диапазон	A	A1	E	H	L	B	B1	B2	B3	K	S		
MSRA40E25AB085	○	40	ER25 2-16	110	55	38	85	69	82	110	62	70	14	8	6000	40
MSRA60E32AB090	○	60	ER32 2-20	103,5	74	40,5	90	91	108	130	84	94	17	8	6000	100
MSRA60E40AB090	○	60	ER40 3-26	107	74	40,5	90	91	108	130	84	94	17	8	6000	100

Головка угловая с оправкой для насадных торцовых фрез по DIN 6357.  
Для станков Mori Seiki, хвостовик BMT40/BMT60.



Обозначение		Размеры, мм													n max, об/мин	M max, Нм
		D1	D2	A	A1	E	H	L	B	B1	B2	B3	K	S		
MSRA40K22AB085	○	40	22	90	55	38	85	69	82	110	62	70	14	8	6000	40
MSRA60K22AB090	○	60	22	81	74	40,5	90	91	108	130	84	94	17	8	6000	100
MSRA60K27AB090	○	60	27	82	74	40,5	90	91	108	130	84	94	17	8	6000	100

○ на складе в Европе; ● на складе в Москве



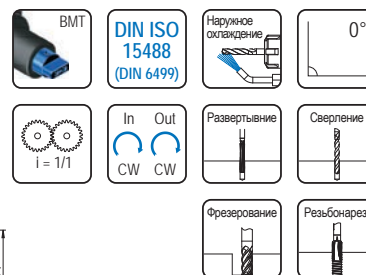
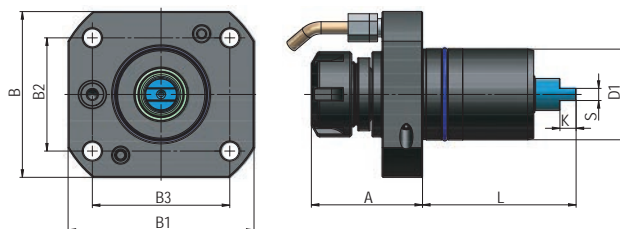
Головка осевая с цанговым патроном для цанг типа ER по DIN6499.

Для станков Miyano, хвостовик BMT45.

Подходит для следующих моделей станков:

Goodway GLS 1500; Miyano ABX 15 / 64;

\*Miyano BND – BNE – BNS 34 / 42 / 51



Обозначение		Размеры, мм										n max, об/мин	M max, Нм
		D1	Диапазон	A	L	B	B1	B2	B3	K	S		
GW2AX45E25055	○	45	ER25 2-16	55	76	75	56	68	68	8	6	6000	50

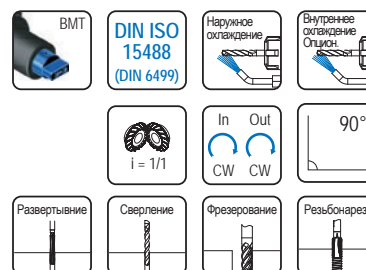
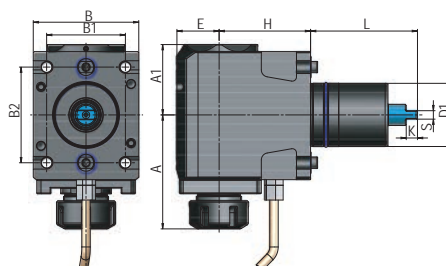
оловка угловая с цанговым патроном для цанг типа ER по DIN6499.

Для станков Miyano, хвостовик BMT45.

Подходит для следующих моделей станков:

Goodway GLS 1500; Miyano ABX 15 / 64;

\*Miyano BND – BNE – BNS 34 / 42 / 51

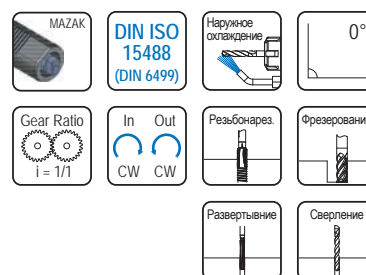
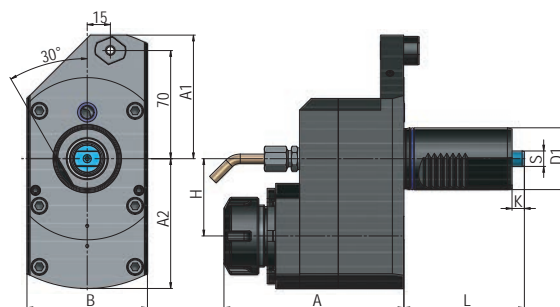


Обозначение		Размеры, мм											n max, об/мин	M max, Нм	
		D1	Диапазон	A	A1	E	H	L	B	B1	B2	K			S
GW2RA45E25AB065	○	45	ER25 2-16	85	50,5	30	65	76	75	56	68	8	6	6000	50

\* Для станков выпущенных в 2007 году и ранее

Головка осевая с цанговым патроном для цанг типа ER по DIN 6499

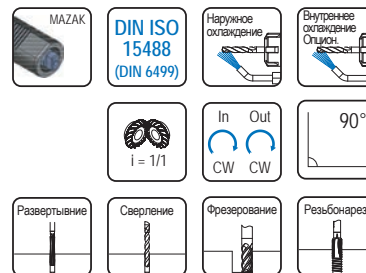
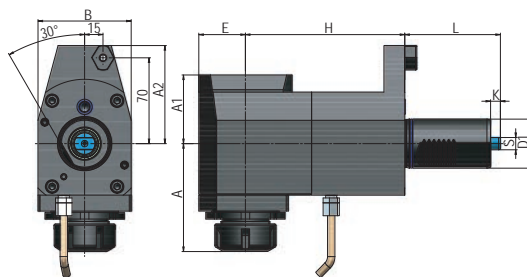
для станков Mazak Nexus 200, 250.



Обозначение		Размеры, мм										n max, об/мин	M max, Нм
		D1	Диапазон	A	A1	A2	H	L	B	K	S		
MZ1AK40E32115C70	○	40	ER32 2-20	115	80	84	50	78	76	8	10	6000	70

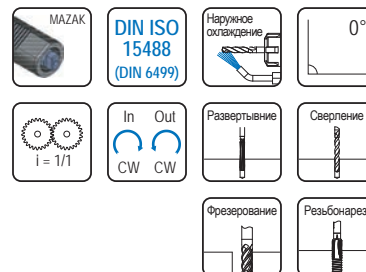
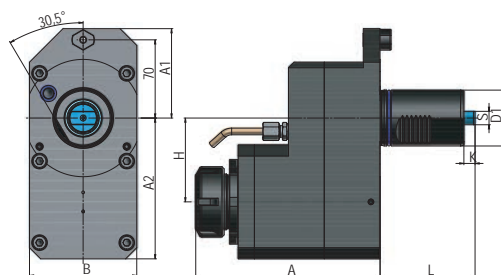
○ на складе в Европе; ● на складе в Москве

## Головка угловая с цанговым патроном для цанг типа ER по DIN 6499 для станков Mazak Nexus 200, 250.



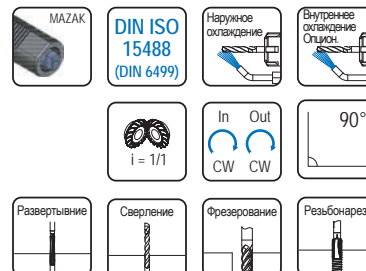
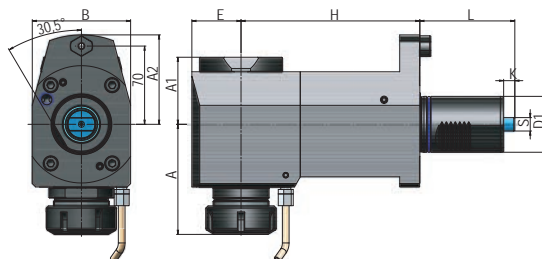
Обозначение	Размеры, мм											n max, об/мин	M max, Нм	
	D1	Диапазон	A	A1	A2	E	H	L	B	K	S			
MZ1RA40E32130C70	○	40	ER32 2-20	90	56	80	38	130	78	76	8	10	6000	70

## Головка осевая с цанговым патроном для цанг типа ER по DIN 6499 для станков Mazak Nexus 300, 350.



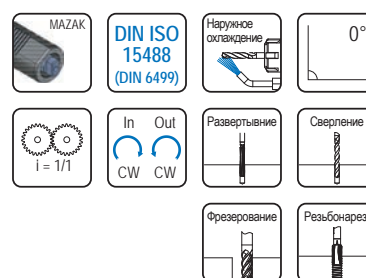
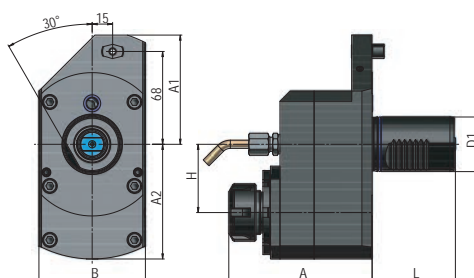
Обозначение	Размеры, мм											n max, об/мин	M max, Нм
	D1	Диапазон	A	A1	A2	H	L	B	K	S			
MZ2AK50E40165C70	○	50	ER40 3-26	165	80	126	75	85	96	10	12	4000	100

## Головка угловая с цанговым патроном для цанг типа ER по DIN 6499 для станков Mazak Nexus 300, 350.



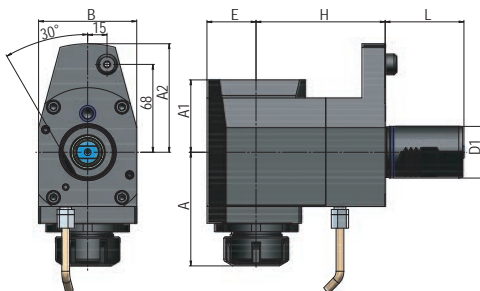
Обозначение	Размеры, мм											n max, об/мин	M max, Нм	
	D1	Диапазон	A	A1	A2	E	H	L	B	K	S			
MZ2RA50E40160C70	○	50	ER40 3-26	95	60	80	44	160	85	88	10	12	4000	100

## Головка осевая с цанговым патроном для цанг типа ER по DIN6499. Для станка Mazak Nexus 100 MY.

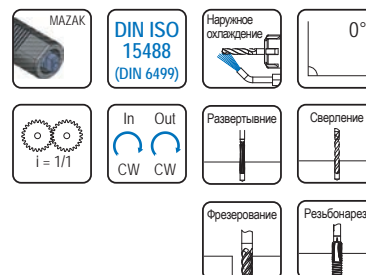
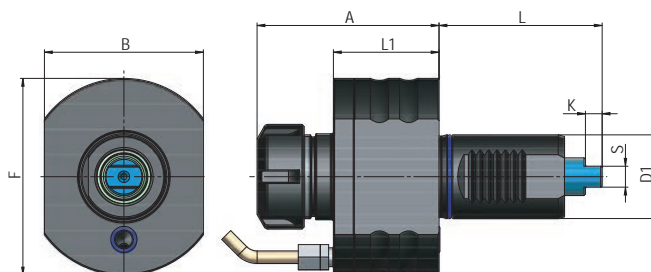


Обозначение	Размеры, мм											n max, об/мин	M max, Нм
	D1	Диапазон	A	A1	A2	H	L	B	K	S			
MZ3AK40E25105C68	○	40	ER25 2-16	105	80	84	50	61	78	8	10	6000	70
MZ3AK40E25115C68	○	40	ER25 2-16	115	80	84	50	61	78	8	10	6000	70
MZ3AK40E32105C68	○	40	ER32 2-20	105	80	84	50	61	78	8	10	6000	70
MZ3AK40E32115C68	○	40	ER32 2-20	115	80	84	50	61	78	8	10	6000	70

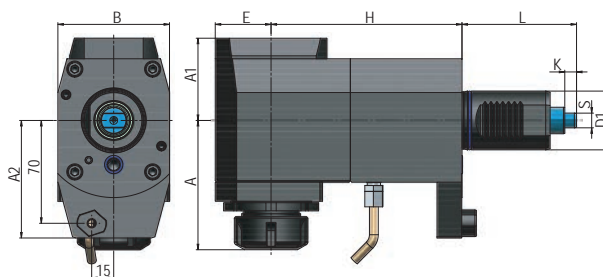
○ на складе в Европе; ● на складе в Москве

**Головка угловая с цанговым патроном для цанг типа ER по DIN6499. Для станка Mazak Nexus 100 MY.**


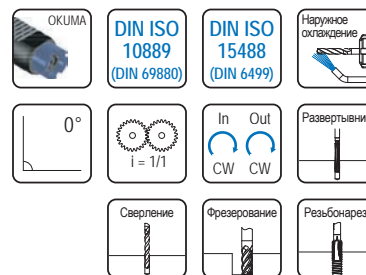
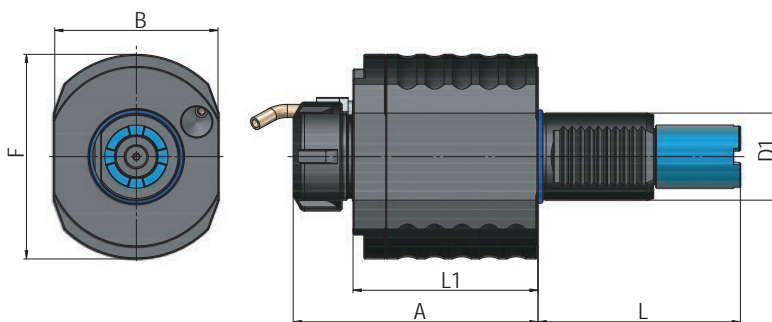
Обозначение	Размеры, мм											n max, об/мин	M max, Нм
	D1	Диапазон	A	A1	A2	E	H	L	B	K	S		
MZ3RA40E32100C68	40	ER32 2-20	87	56	84	38	100	61	76	8	10	6000	100

**Головка осевая с цанговым патроном для цанг типа ER по DIN6499. Для станков Mazak MP 420/620/625/6200/6250.**


Обозначение	Размеры, мм										n max, об/мин	M max, Нм
	D1	Диапазон	A	L	L1	B	F	K	S			
MZ4AX40E32087	40	ER32 2-20	87	78	50,5	76	94	8	10	6000	25	

**Головка угловая с цанговым патроном для цанг типа ER по DIN6499. Для станков Mazak MP 420/620/625/6200/6250.**


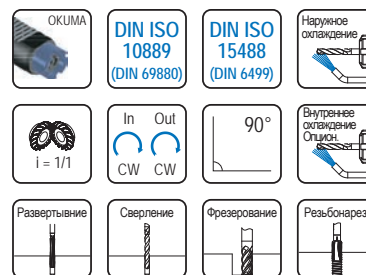
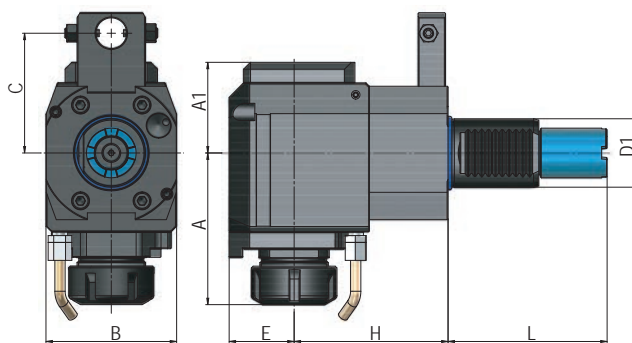
Обозначение	Размеры, мм											n max, об/мин	M max, Нм
	D1	Диапазон	A	A1	A2	E	H	L	B	K	S		
MZ4RA40E32130C70	40	ER32 2-20	88	55	56	38	130	78	76	8	10	6000	25

**Головка осевая с цанговым патроном для цанг типа ER по DIN 6499 для станков Okuma.**


Обозначение	Размеры, мм								n max, об/мин	M max, Нм
	D1	Диапазон	A	L	L1	B	F			
O1AX30E25090	30	ER25 2-16	90	69	58	62	70	6000	40	
O2AX40E32112	40	ER32 2-20	112,5	101	76	76	94	6000	50	
O3AX40E32112	40	ER32 2-20	112,5	101	76	76	94	6000	50	
O4AX40E32112	40	ER32 2-20	112,5	101	76	76	94	6000	50	

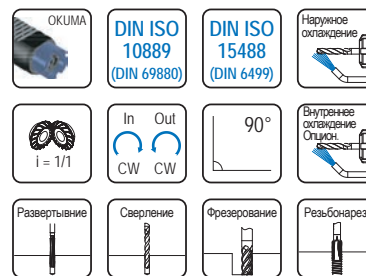
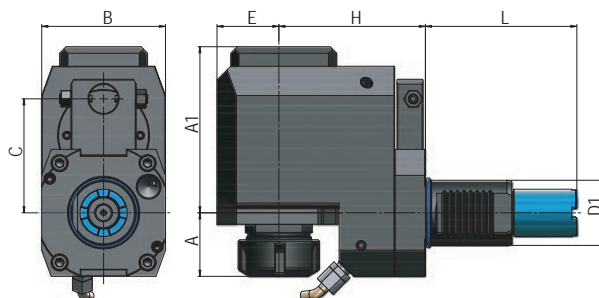
○ на складе в Европе; ● на складе в Москве

Головка угловая с цанговым патроном для цанг типа ER по DIN 6499 для станков Okuma.



Обозначение		Размеры, мм									n max, об/мин	M max, Нм
		D1	Диапазон	A	A1	E	H	L	B	C		
O1RA30E25A090C63	○	30	ER25 2-16	67	41	26	90	69	64	63	6000	40
O1RA30E25B090C63	○	30	ER25 2-16	67	41	26	90	69	64	63	6000	40
O2RA40E32A090C70	○	40	ER32 2-20	85	53	38	90	93	76	70	5000	70
O2RA40E32B090C70	○	40	ER32 2-20	85	53	38	90	93	76	70	5000	70
O3RA40E32A090C70	○	40	ER32 2-20	85	53	38	90	101	76	70	5000	70
O3RA40E32B090C70	○	40	ER32 2-20	85	53	38	90	101	76	70	5000	70
O4RA40E32A090C90	○	40	ER32 2-20	85	53	38	90	93	76	90	5000	70
O4RA40E32B090C90	○	40	ER32 2-20	85	53	38	90	93	76	90	5000	70

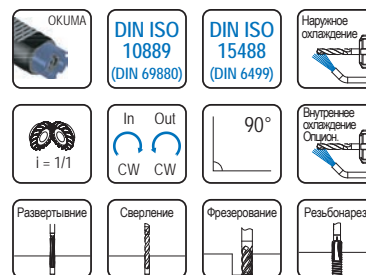
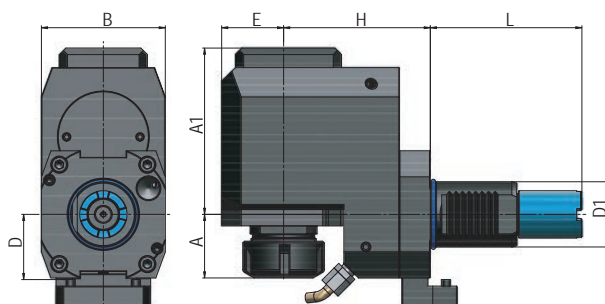
Головка угловая с цанговым патроном для цанг типа ER по DIN 6499 для станков Okuma. С уменьшенным вылетом.



Обозначение		Размеры, мм									n max, об/мин	M max, Нм
		D1	Диапазон	A	A1	E	H	L	B	C		
O1RK30E25A070C63	○	30	ER25 2-16	25	84	26	70	69	64	63	6000	40
O1RK30E25B070C63	○	30	ER25 2-16	25	84	26	70	69	64	63	6000	40
O2RK40E32A090C70	○	40	ER32 2-20	35	99.5	38	90	93	76	70	4000	70
O2RK40E32B090C70	○	40	ER32 2-20	35	99.5	38	90	93	76	70	4000	70
O3RK40E32A090C70	○	40	ER32 2-20	35	99.5	38	90	101	76	70	5000	70
O3RK40E32B090C70	○	40	ER32 2-20	35	99.5	38	90	101	76	70	5000	70

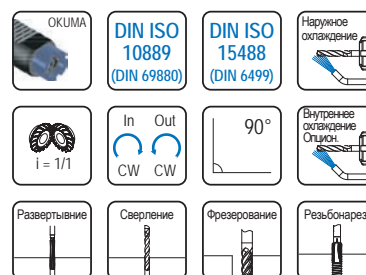
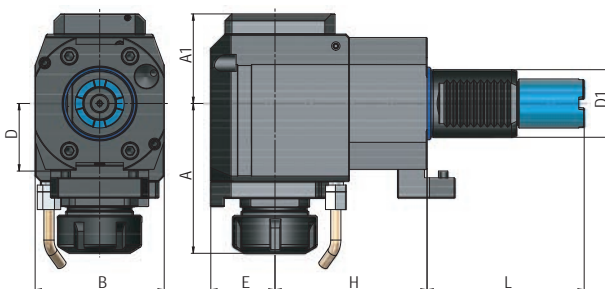
○ на складе в Европе; ● на складе в Москве

Головка угловая с цанговым патроном для цанг типа ER по DIN6499.  
Для станков Okuma LT 300 M.  
С уменьшенным вылетом.



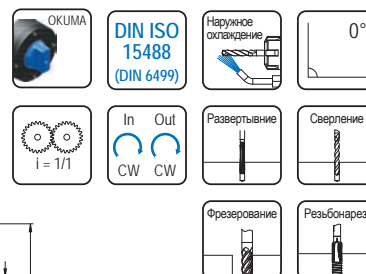
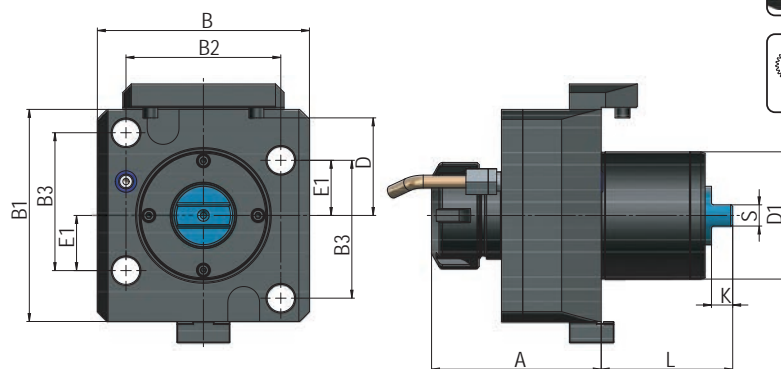
Обозначение		Размеры, мм									n max, об/мин	i	M max, Нм
		d1	Диапазон	A	A <sub>1</sub>	E	H	L	B	D			
O2RK40E32A090D50	○	40	ER32 2-20	35	99,5	38	90	93	76	50	4000	1/1	70
O2RK40E32B090D50	○	40	ER32 2-20	35	99,5	38	90	93	76	50	4000	1/1	70

Головка угловая с цанговым патроном для цанг типа ER по DIN6499.  
Для станков Okuma LT 300 M.



Обозначение		Размеры, мм									n max, об/мин	i	M max, Нм
		d1	Диапазон	A	A <sub>1</sub>	E	H	L	B	D			
O2RA40E32A090D50	○	40	ER32 2-20	85	53	38	90	93	76	50	5000	1/1	70
O2RA40E32B090D50	○	40	ER32 2-20	85	53	38	90	93	76	50	5000	1/1	70

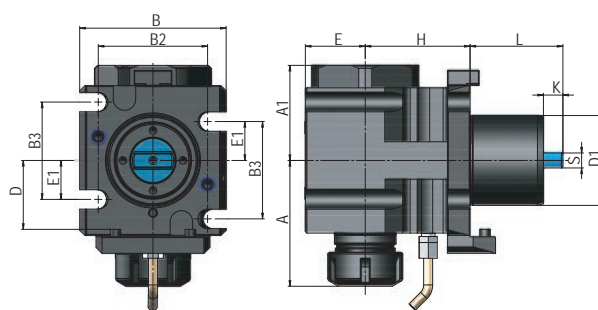
Головка осевая с цанговым патроном для цанг типа ER по DIN 6499  
для станков Okuma LB2000 / 2500 / 3000.



Обозначение		Размеры, мм												n max, об/мин	M max, Нм
		D1	Диапазон	A	E1	L	B	B1	B2	B3	D	K	S		
O5AX60E32080	○	60	ER32 2-20	80	26	62	97	100	73	65	50	13	10	6000	70

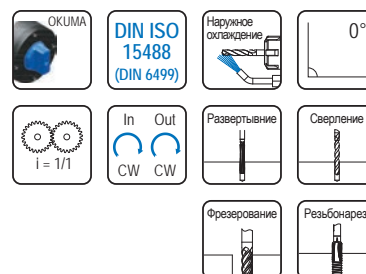
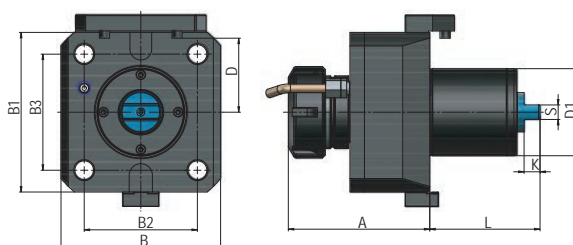
○ на складе в Европе; ● на складе в Москве

Головка угловая с цанговым патроном для цанг типа ER по DIN 6499 для станков Okuma LB2000 / 2500 / 3000.



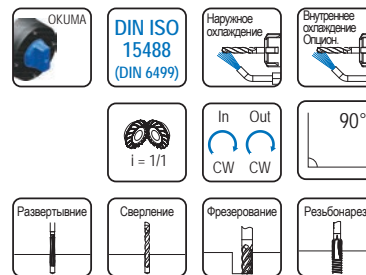
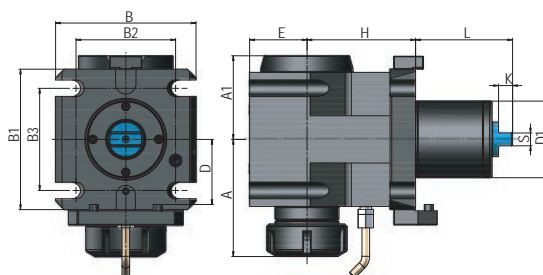
Обозначение	Размеры, мм													n max, об/мин	M max, Нм	
	D1	Диапазон	A	A1	E	E1	H	L	B	B2	B3	D	K			S
O5RA60E32AB070	60	ER32 2-20	80	63,5	40	26	70	62	98	73	65	50	13	10	6000	70

Головка осевая с цанговым патроном для цанг типа ER по DIN 6499 для станков Okuma LB4000.



Обозначение	Размеры, мм												n max, об/мин	M max, Нм
	D1	Диапазон	A	L	B	B1	B2	B3	D	K	S			
O6AX60E40095	60	ER40 3-26	95	76	110	110	78	80	55	11	10	6000	100	

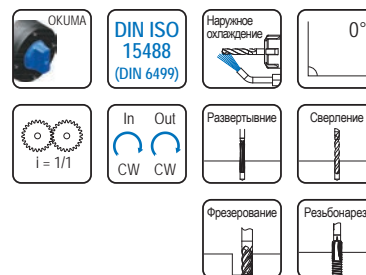
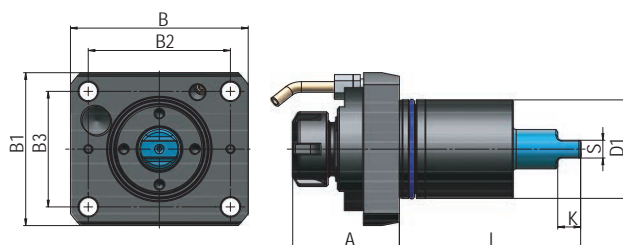
Головка угловая с цанговым патроном для цанг типа ER по DIN 6499 для станков Okuma LB4000.



Обозначение	Размеры, мм													n max, об/мин	M max, Нм	
	D1	Диапазон	A	A1	E	H	L	B	B1	B2	B3	D	K			S
O6RA60E40AB085	60	ER40 3-26	92	65	45	85	76	110	110	78	80	55	11	10	6000	100

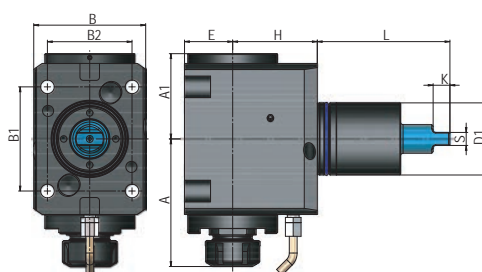
○ на складе в Европе; ● на складе в Москве

Головка осевая с цанговым патроном для цанг типа ER по DIN 6499 для станков Okuma LT2000 EX V16.



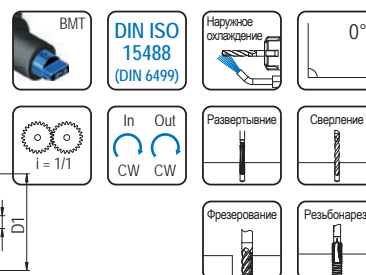
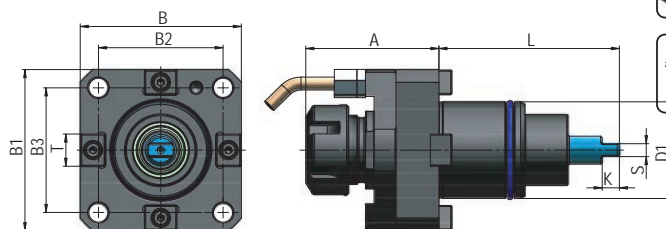
Обозначение	Размеры, мм											n max, об/мин	M max, Нм
	D1	Диапазон	A	L	B	B1	B2	B3	K	S			
O7AX55E25060	55	ER25 2-16	60	102	86	100	65	80	13	10	6000	70	

Головка угловая с цанговым патроном для цанг типа ER по DIN 6499 для станков Okuma LT2000 EX V16.



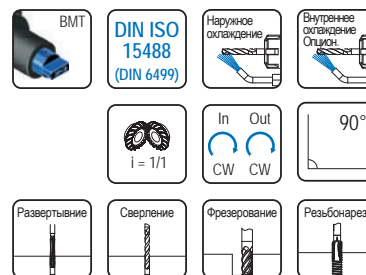
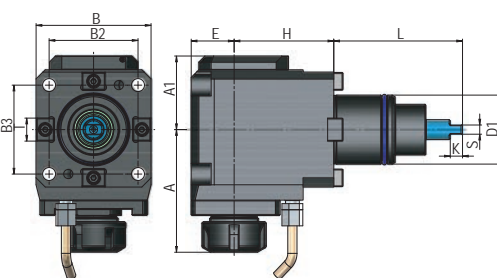
Обозначение	Размеры, мм												n max, об/мин	M max, Нм
	D1	Диапазон	A	A1	E	H	L	B	B1	B2	K	S		
O7RA55E25AB065	55	ER25 2-16	98	65,5	37	65	102	86	65	80	13	10	6000	70

Головка осевая с цанговым патроном для цанг типа ER по DIN 6499 для станков с креплением BMT 45, 55, 65, 75.



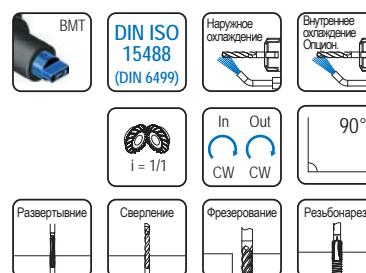
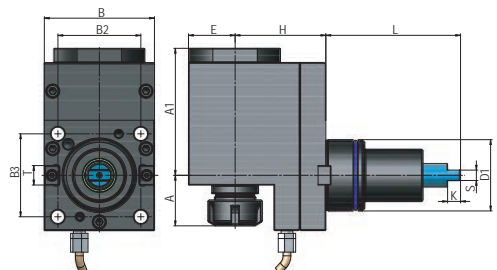
Обозначение	Размеры, мм											n max, об/мин	M max, Нм
	D1	Диапазон	A	L	T	B	B1	B2	B3	K	S		
BMTAX45E25062	45	ER25 2-16	62,5	84	15	75	75	58	58	8	6	6000	25
BMTAX55E25062	55	ER25 2-16	62,5	104	15	85	85	64	64	10	8	6000	40
BMTAX65E32085	65	ER32 2-20	85	112	18	94	94	73	70	14	10	4000	70
BMTAX75E40115	75	ER40 3-26	115	110	25	112	112	90	90	15	14	3000	100

Головка угловая с цанговым патроном для цанг типа ER по DIN 6499 для станков с креплением BMT 45, 55, 65, 75.



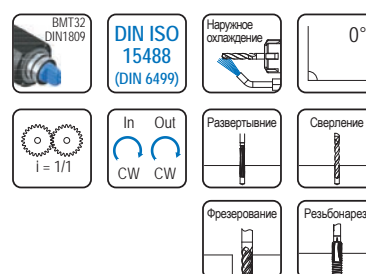
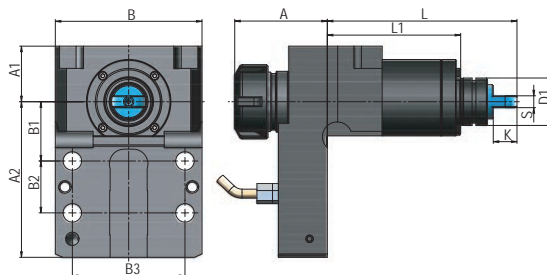
Обозначение	Размеры, мм													n max, об/мин	M max, Нм	
	D1	Диапазон	A	A1	E	H	L	T	V	B2	B3	K	S			
BMTRA45E25AB065	○	45	ER25 2-16	80	48	28	65	84	15	75	58	58	8	6	6000	25
BMTRA55E25AB070	○	55	ER25 2-16	80	55,5	30	70	104	15	85	64	64	10	8	6000	40
BMTRA65E32AB072	○	65	ER32 2-20	95	54,5	38	72	112	18	94	73	70	14	10	4000	70
BMTRA75E40AB060	○	75	ER40 3-26	100	65	47	60	110	25	112	90	90	15	14	3000	100

Головка угловая с цанговым патроном для цанг типа ER по DIN 6499 для станков с креплением BMT 45, 55, 65, 75. С уменьшенным вылетом.



Обозначение	Размеры, мм													n max, об/мин	M max, Нм	
	D	Диапазон	A	A1	E	H	L	T	V	B2	B3	K	S			
BMTRK55E25AB070	○	55	ER25 2-16	40	97,5	36	70	104	15	85	64	64	10	8	6000	40
BMTRK65E32AB086	○	65	ER32 2-20	55	97	38	86	112	18	94	73	70	14	10	4000	70

Головка осевая с цанговым патроном для цанг типа ER по DIN 6499 для станков Goodway GS200, 260, 280M-ML-LMS, MoriSeiki SL 150, 200, 250, ZT 2500 FBT, CMZ TC 15, 20, 25, 30, 35, CMZ TL 20, 25, хвостовик BMT32

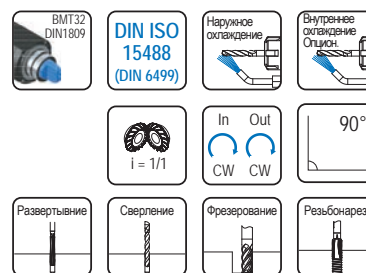
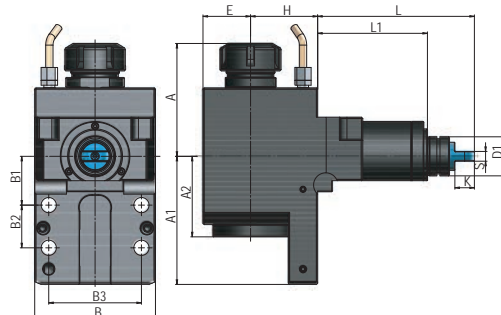


Обозначение	Размеры, мм													n max, об/мин	M max, Нм	
	D1	Диапазон	A	A1	A2	L	L1	V	B1	B2	B3	K	S			
GW1AX32E32060	○	32	ER32 2-20	60	37,5	105	127	90	99	40	35	76	16	8	6000	50

○ на складе в Европе; ● на складе в Москве

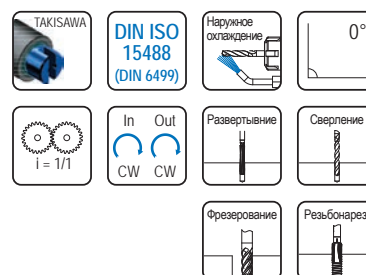
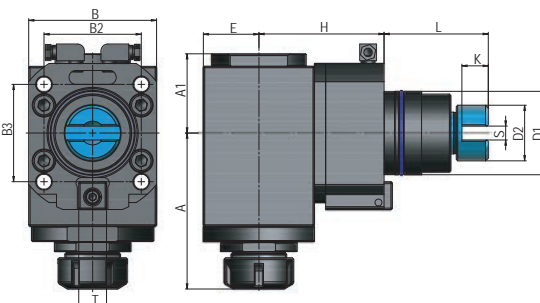


Головка угловая с цанговым патроном для цанг типа ER по DIN 6499  
 для станков Goodway GS200, 260, 280M-ML-LMS,  
 MoriSeiki SL 150, 200, 250, ZT 2500 FBT, CMZ TC 15, 20, 25, 30, 35, CMZ TL 20, 25,  
 хвостовик BMT32



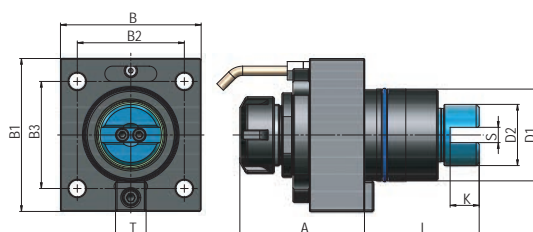
Обозначение	Размеры, мм														n max, об/мин	M max, Нм		
	D1	Диапазон	A	A1	A2	E	H	L	L1	B	B1	B2	B3	K			S	
GW1RA32E32AB055	○	32	ER32 2-20	60	105	65	39	55	127	90	99	40	35	76	16	8	4000	50

Головка осевая с цанговым патроном для цанг типа ER по DIN 6499  
 для станков Takisawa EX308, EX310, EX508, EX510.



Обозначение	Размеры, мм												n max, об/мин	M max, Нм	
	D1	Диапазон	D2	A	L	T	B	B1	B2	B3	K	S			
TS1AX60E32080	○	60	ER32 3-26	40	80	75	20	92	100	70	70	19	10	6000	50

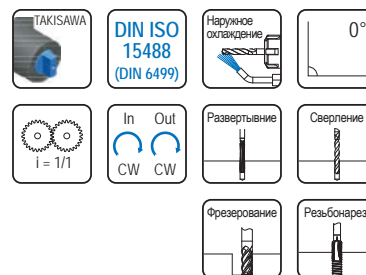
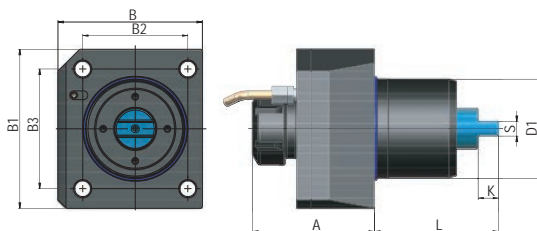
Головка угловая с цанговым патроном для цанг типа ER по DIN 6499  
 для станков Takisawa EX308, EX310, EX508, EX510.



Обозначение	Размеры, мм												n max, об/мин	M max, Нм		
	D1	Диапазон	A	A1	E	H	L	T	B	B2	B3	K			S	
TS1RA60E32AB090	○	60	ER40 3-26	111,5	62	40	90	75	20	92	70	70	19	10	6000	50

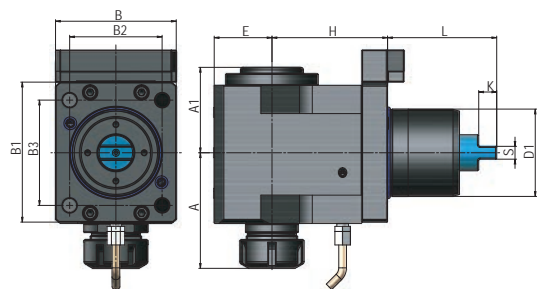
○ на складе в Европе; ● на складе в Москве

Головка осевая с цанговым патроном для цанг типа ER по DIN6499.  
Для станков Takisawa TY 2000.



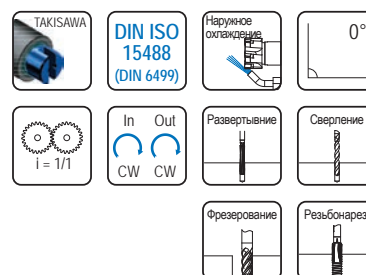
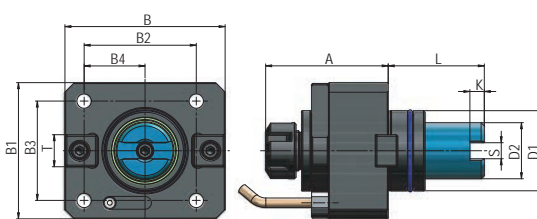
Обозначение	Размеры, мм											n max, об/мин	M max, Нм
	D1	Диапазон	A	L	B	B1	B2	B3	K	S			
TS2AX68E32086	68	ER32 2-20	80	85	109	99	82	72	14	10	6000	100	

Головка угловая с цанговым патроном для цанг типа ER по DIN6499.  
Для станков Takisawa TY 2000.



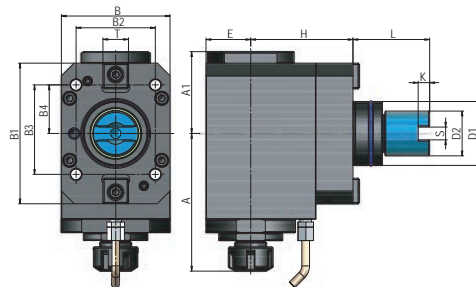
Обозначение	Размеры, мм													n max, об/мин	M max, Нм
	D1	Диапазон	A	A1	E	H	L	B	B1	B2	B3	K	S		
TS2RA68E32090	68	ER32 2-20	85,5	66,5	45	90	85	135	93,5	82	72	14	10	6000	100

Головка осевая с цанговым патроном для цанг типа ER по DIN6499.  
Для станков Takisawa TC 250.



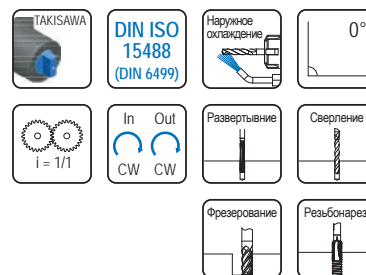
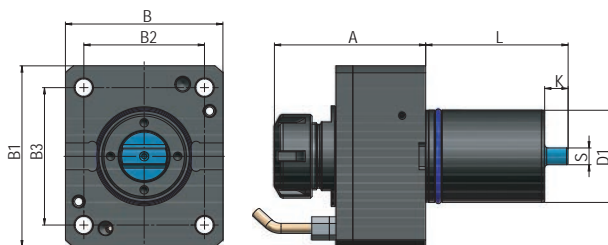
Обозначение	Размеры, мм													n max, об/мин	M max, Нм
	D1	Диапазон	D2	A	L	T	B	B1	B2	B3	B4	K	S		
TS3AX50E20075	50	ER20 2-13	35	75	60	20	100	85	70	62	38	9	10	6000	30

Головка угловая с цанговым патроном для цанг типа ER по DIN6499.  
Для станков Takisawa TC 250.



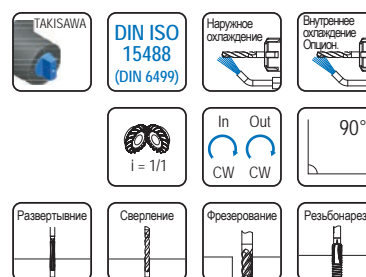
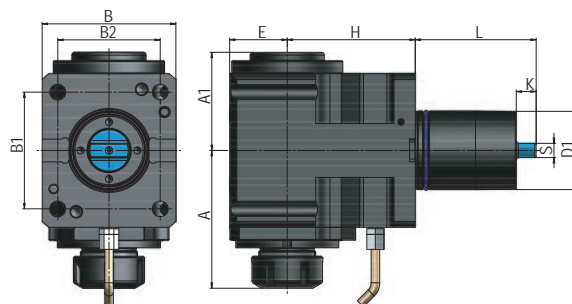
Обозначение	Размеры, мм														n max, об/мин	M max, Нм		
	D1	Диапазон	D2	A	A1	E	H	L	T	B	B1	B2	B3	B4			K	S
TS3RA50E20AB080	50	ER20 2-13	35	160	64	35	80	60	20	85	110	62	70	38	9	10	6000	50

Головка осевая с цанговым патроном для цанг типа ER по DIN6499.  
Для станков Takisawa TS4000Y.



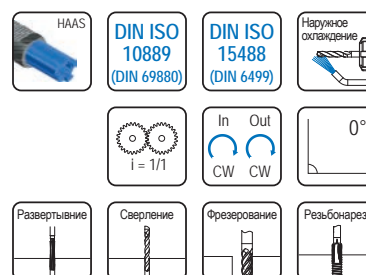
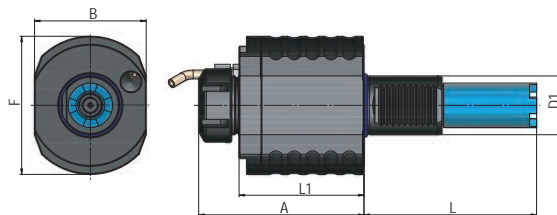
Обозначение	D1	Размеры, мм										n max, об/мин	M max, Нм
		Диапазон	A	L	B	B1	B2	B3	K	S			
TS4AX55E32088	55	ER32 2-20	88	85	94	108	72	82	14	10	6000	70	

Головка осевая с цанговым патроном для цанг типа ER по DIN6499.  
Для станков Takisawa TS4000Y.



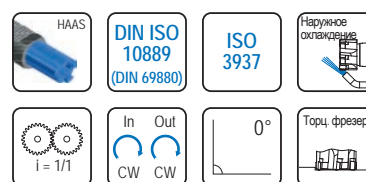
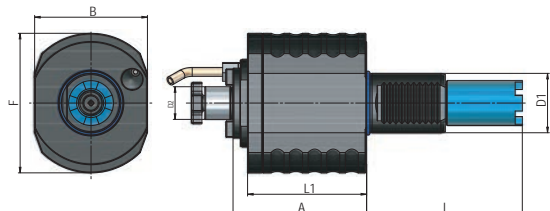
Обозначение	D1	Размеры, мм											n max, об/мин	M max, Нм
		Диапазон	A	A1	E	H	L	B	B1	B2	K	S		
TS4RA55E32AB90	55	ER32 2-20	100	69	40,5	90	85	94	72	82	14	10	6000	70

Головка осевая с цанговым патроном для цанг типа ER по DIN6499.  
Для станков HAAS SL20 - SL40.



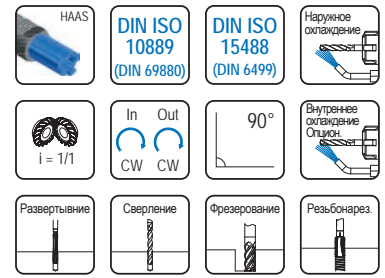
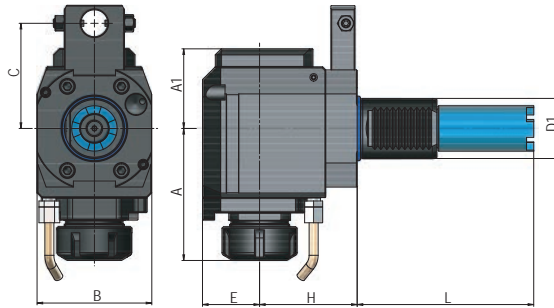
Обозначение	D1	Размеры, мм							n max, об/мин	M max, Нм
		Диапазон	A	L	L1	B	F			
SL2AX40E32112	40	ER32 2-20	112,5	104,85	76	76	94	6000	50	
SL2AX40E40126	40	ER40 3-26	126	104,85	76	76	94	6000	50	
SL4AX40E32112	40	ER32 2-20	112,5	117,55	76	76	94	6000	50	
SL4AX40E40126	40	ER40 3-26	126	117,55	76	76	94	6000	50	

Головка осевая с оправкой для насадных торцевых фрез по DIN 6357.  
Для станков HAAS SL20 - SL40.



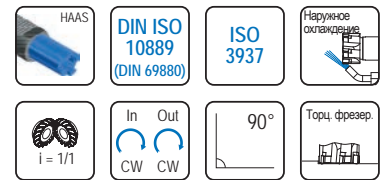
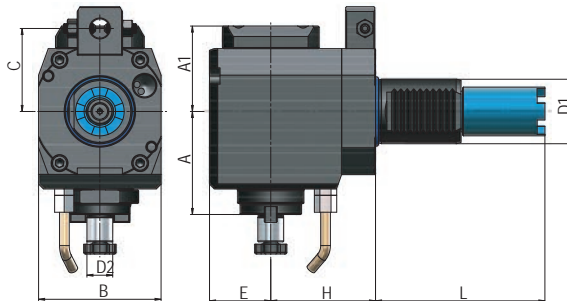
Обозначение	D1	D2	Размеры, мм						n max, об/мин	M max, Нм
			A	L	L1	B	F			
SL2AX40K16090	40	16	90	104,85	76	76	94	6000	50	
SL2AX40K22090	40	22	90	104,85	76	76	94	6000	50	
SL4AX40K16090	40	16	90	117,55	76	76	94	6000	50	
SL4AX40K22090	40	22	90	117,55	76	76	94	6000	50	

Головка угловая с цанговым патроном для цанг типа ER по DIN6499.  
Для станков HAAS SL20 - SL40.



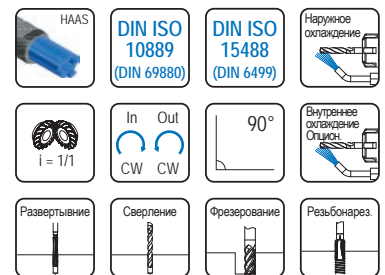
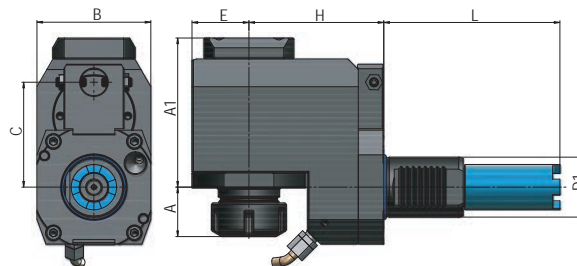
Обозначение	Размеры, мм										n max, об/мин	M max, Нм
	D1	Диапазон	A	A1	E	H	L	B	C			
SL2RK40E32A065C70	○	40	ER32 2-20	85	53	38	65	104,85	76	70	6000	50
SL2RK40E32B065C70	○	40	ER32 2-20	85	53	38	65	104,85	76	70	6000	50
SL2RA40E40A065C70	○	40	ER40 3-26	95	53	38	65	104,85	76	70	6000	50
SL2RA40E40B065C70	○	40	ER40 3-26	95	53	38	65	104,85	76	70	6000	50
SL4RA40E32A065C70	○	40	ER32 2-20	85	53	38	65	117,55	76	70	6000	50
SL4RA40E32B065C70	○	40	ER32 2-20	85	53	38	65	117,55	76	70	6000	50
SL4RA40E40A065C70	○	40	ER40 3-26	95	53	38	65	117,55	76	70	6000	50
SL4RA40E40B065C70	○	40	ER40 3-26	95	53	38	65	117,55	76	70	6000	50

Головка угловая с оправкой для насадных торцовых фрез по DIN 6357.  
Для станков HAAS SL20 - SL40.



Обозначение	Размеры, мм										n max, об/мин	M max, Нм
	D1	D2	A	A1	E	H	L	B	C			
SL2RA40K16A065C70	○	40	16	64	53	38	65	104,85	76	70	6000	50
SL2RA40K16B065C70	○	40	16	64	53	38	65	104,85	76	70	6000	50
SL2RA40K22A065C70	○	40	22	64	53	38	65	104,85	76	70	6000	50
SL2RA40K22B065C70	○	40	22	64	53	38	65	104,85	76	70	6000	50
SL4RA40K16A065C70	○	40	16	64	53	38	65	117,55	76	70	6000	50
SL4RA40K16B065C70	○	40	16	64	53	38	65	117,55	76	70	6000	50
SL4RA40K22A065C70	○	40	22	64	53	38	65	117,55	76	70	6000	50
SL4RA40K22B065C70	○	40	22	64	53	38	65	117,55	76	70	6000	50

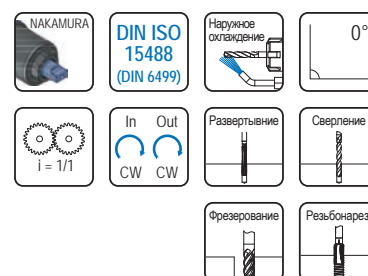
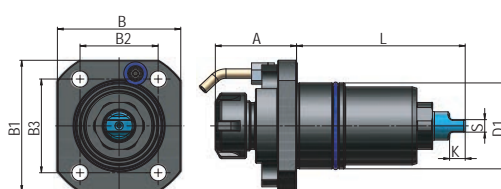
Головка угловая с цанговым патроном для цанг типа ER по DIN6499.  
Для станков HAAS SL20 - SL40. Уменьшенный вылет.



Обозначение	Размеры, мм										n max, об/мин	M max, Нм
	D1	Диапазон	A	A1	E	H	L	B	C			
SL2RK40E32A090C70	○	40	ER32 2-20	35	99,5	38	90	104,85	64	70	5000	70
SL2RK40E32B090C70	○	40	ER32 2-20	35	99,5	38	90	104,85	64	70	5000	70
SL4RK40E32A090C70	○	40	ER32 2-20	35	99,5	38	90	117,55	76	70	5000	70
SL4RK40E32B090C70	○	40	ER32 2-20	35	99,5	38	90	117,55	76	70	5000	70

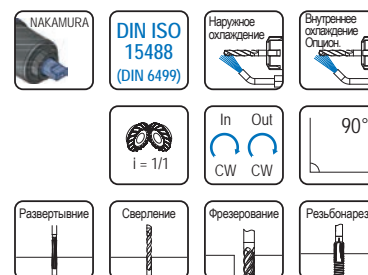
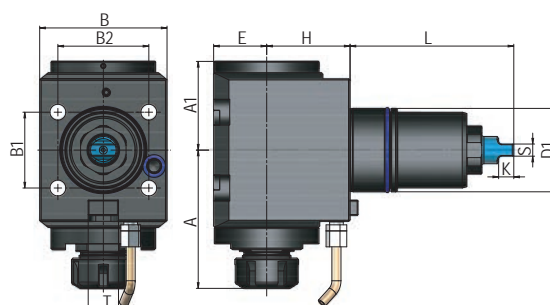
○ на складе в Европе; ● на складе в Москве

Головка осевая с цанговым патроном для цанг типа ER по DIN6499. Для станков Nakamura.



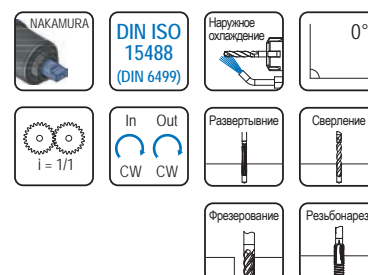
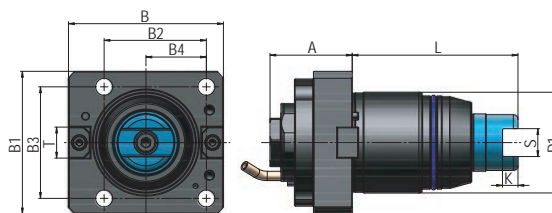
Обозначение	Размеры, мм											n max, об/мин	M max, Нм
	D1	Диапазон	A	L	B	B1	B2	B3	K	S			
NKAX55E25051	55	ER25 2-16	51	108	79	82	50	60	10	8	6000	50	

Головка угловая с цанговым патроном для цанг типа ER по DIN6499. Для станков Nakamura.



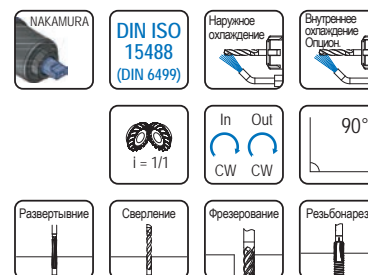
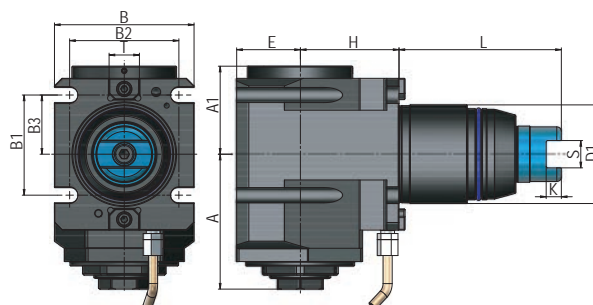
Обозначение	Размеры, мм													n max, об/мин	M max, Нм
	D1	Диапазон	A	A1	E	H	L	T	B	B1	B2	K	S		
NKRA55E25AB055	55	ER25 2-16	90	58,5	35	55	108	20	84	65	80	10	8	6000	50

Головка осевая с цанговым патроном для цанг типа ER по DIN6499. Для станков Tsugami M06SY / M08SY.



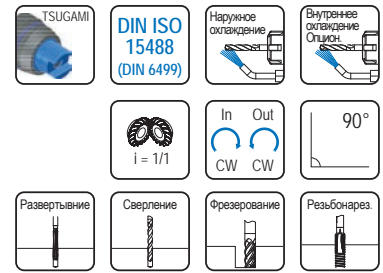
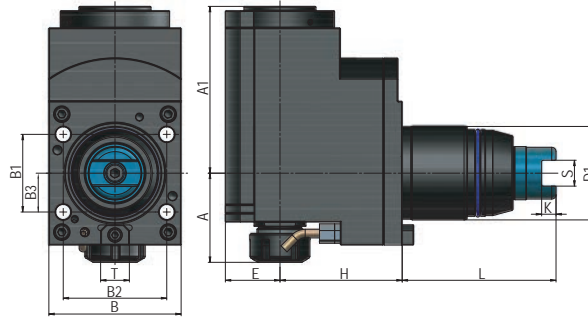
Обозначение	Размеры, мм													n max, об/мин	M max, Нм
	D1	Диапазон	A	L	T	B	B1	B2	B3	B4	K	S			
TSUAX65E32S053	65	ER32 2-20	53	107	20	92	100	72	66	27	10	18	6000	50	

Головка угловая с цанговым патроном для цанг типа ER по DIN6499. Для станков Tsugami M06SY / M08SY.



Обозначение	Размеры, мм													n max, об/мин	M max, Нм	
	D1	Диапазон	A	A1	E	H	L	T	B	B1	B2	B3	K			S
TSURA65E32S065	65	ER32 2-20	89	58	42	65	107	20	92	72	66	27	10	18	6000	50

Головка угловая с цанговым патроном для цанг типа ER по DIN6499.  
 Для станков Tsugami M06SY / M08SY.  
 Уменьшенный вылет.



Обозначение	D1	Диапазон	Размеры, мм										n max, об/мин	M max, Нм		
			A	A1	E	H	L	T	B	B1	B2	B3			K	S
TSURK65E25B085	65	ER25 2-16	64	116	38	85	107	20	92	72	66	27	10	18	6000	50

### Приводной инструмент для автоматов продольного точения.

Автоматы продольного точения могут дополнительно комплектоваться приводным инструментом.

