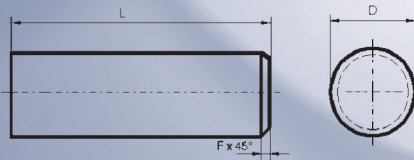


D, мм		L, мм		F x 45 °
6,2	+0,20	58,0	+0,8	
6,2	+0,20	76,5	+0,9	0,5
8,2	+0,30	64,2	+0,8	1,0
8,2	+0,30	101,2	+1,0	1,0
10,2	+0,30	67,2	+0,8	1,0
10,2	+0,30	73,2	+0,9	1,0
10,2	+0,30	101,2	+1,0	1,0
12,2	+0,30	74,2	+0,9	1,0
12,2	+0,30	84,2	+0,9	1,0
12,2	+0,30	101,1	+1,0	1,0
14,2	+0,30	84,2	+0,9	1,0
14,2	+0,30	101,2	+1,0	1,0
16,2	+0,40	83,2	+0,9	1,5
16,2	+0,40	93,2	+1,0	1,5
16,2	+0,40	101,2	+1,0	1,5
18,2	+0,40	93,0	+1,0	1,5
18,2	+0,40	102,0	+1,0	1,5
18,2	+0,40	151,3	+1,6	1,5
20,2	+0,50	93,2	+1,0	1,5
20,2	+0,50	105,0	+1,1	1,5
20,2	+0,50	151,2	+1,6	1,5
25,2	+0,50	122,0	+1,2	1,5
25,2	+0,50	152,0	+1,6	1,5

D h6, мм		L, мм		F x 45 °
6,0	h6	58,0	+0,8	0,5
6,0	h6	76,5	+0,9	0,5
8,0	h6	64,2	+0,8	1,0
8,0	h6	101,2	+1,0	1,0
10,0	h6	67,2	+0,8	1,0
10,0	h6	73,2	+0,9	1,0
10,0	h6	101,2	+1,0	1,0
12,0	h6	74,2	+0,9	1,0
12,0	h6	84,2	+0,9	1,0
12,0	h6	101,1	+1,0	1,0
14,0	h6	84,2	+0,9	1,0
14,0	h6	101,2	+1,0	1,0
16,0	h6	83,2	+0,9	1,5
16,0	h6	93,2	+1,0	1,5
16,0	h6	101,2	+1,0	1,5
18,0	h6	93,0	+1,0	1,5
18,0	h6	102,0	+1,0	1,5
18,0	h6	151,3	+1,6	1,5
20,0	h6	93,2	+1,0	1,5
20,0	h6	105,0	+1,1	1,5
20,0	h6	151,2	+1,6	1,5
25,0	h6	122,0	+1,2	1,5
25,0	h6	152,0	+1,6	1,5

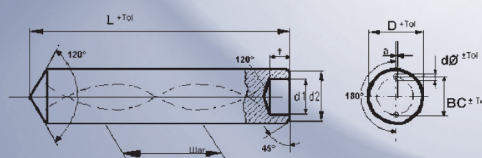
**Заготовка фрезы с фаской  
(не шлифованная)**

Сплавы: AF K40 UF  
AF K44 EF



**Заготовка фрезы с фаской  
(шлифованная)**

Сплавы: AF K40 UF  
AF K44 EF



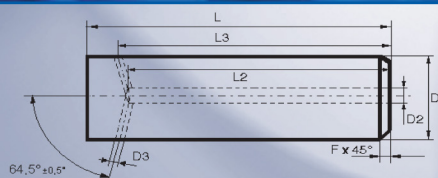
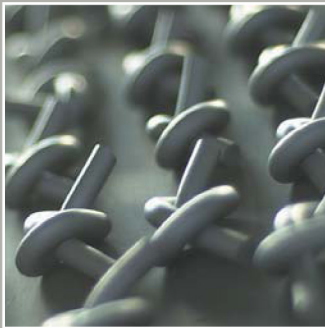
### Заготовка сверла - длинное и короткое исполнение

Два отверстия с углом наклона спирали 30°

Сплав: AF K40 UF

D, мм	D h6, мм	BC, мм	d, мм	Шаг, мм	a, мм	L, мм	d1, мм	t, мм	d2, мм	Код заказа	
6,3 +0,3	6,0 h6	2,40 ±0,20	0,70 ±0,10	32,65	0,15	68,0 +1,5	2,40 ±0,20	1,8 ±0,20	4,8 +0,2	238.70.063	238.70.060-h6
8,3 +0,3	8,0 h6	3,80 ±0,20	1,00 ±0,15	43,53	0,15	82,0 +1,5	3,80 ±0,20	2,2 ±0,20	6,8 +0,2	238.70.083	238.70.080-h6
10,3 +0,3	10,0 h6	4,50 ±0,30	1,40 ±0,15	54,41	0,20	92,0 +1,5	4,50 ±0,30	2,8 ±0,20	8,8 +0,2	238.70.103	238.70.100-h6
12,3 +0,4	12,0 h6	5,85 ±0,40	1,40 ±0,15	65,30	0,30	105,0 +1,5	5,85 ±0,40	3,2 ±0,30	10,8 +0,3	238.70.123	238.70.120-h6
14,3 +0,4	14,0 h6	6,70 ±0,40	1,75 ±0,20	76,18	0,37	110,0 +1,5	6,70 ±0,40	3,6 ±0,30	12,3 +0,2	238.70.143	238.70.140-h6
16,3 +0,4	16,0 h6	7,90 ±0,40	1,75 ±0,20	87,06	0,40	118,0 +1,5	7,90 ±0,40	3,6 ±0,30	14,3 +0,2	238.70.163	238.70.160-h6
18,3 +0,5	18,0 h6	9,15 ±0,40	2,00 ±0,25	97,95	0,50	126,0 +2,0	9,15 ±0,40	3,8 ±0,40	16,3 +0,2	238.70.183	238.70.180-h6
20,3 +0,5	20,0 h6	9,90 ±0,50	2,00 ±0,25	108,83	0,50	135,0 +2,0	9,90 ±0,50	4,0 ±0,40	18,3 +0,3	238.70.203	238.70.200-h6

D, мм	D h6, мм	BC, мм	d, мм	Шаг, мм	a, мм	L, мм	d1, мм	t, мм	d2, мм	Код заказа	
6,3 +0,3	6,0 h6	2,40 ±0,20	0,70 ±0,10	32,65	0,15	84,0 +1,5	2,40 ±0,20	1,8 ±0,20	4,8 +0,2	239.70.063	239.70.060-h6
8,3 +0,3	8,0 h6	3,80 ±0,20	1,00 ±0,15	43,53	0,15	92,0 +1,5	3,80 ±0,20	2,2 ±0,20	6,8 +0,2	239.70.083	239.70.080-h6
10,3 +0,3	10,0 h6	4,50 ±0,30	1,40 ±0,15	54,41	0,20	105,0 +1,5	4,50 ±0,30	2,8 ±0,20	8,8 +0,2	239.70.103	239.70.100-h6
12,3 +0,4	12,0 h6	5,85 ±0,40	1,40 ±0,15	65,30	0,30	120,0 +1,5	5,85 ±0,40	3,2 ±0,30	10,8 +0,3	239.70.123	239.70.120-h6
14,3 +0,4	14,0 h6	6,70 ±0,40	1,75 ±0,20	76,18	0,37	126,0 +1,5	6,70 ±0,40	3,6 ±0,30	12,3 +0,2	239.70.143	239.70.140-h6
16,3 +0,4	16,0 h6	7,90 ±0,40	1,75 ±0,20	87,06	0,40	136,0 +1,5	7,90 ±0,40	3,6 ±0,30	14,3 +0,2	239.70.163	239.70.160-h6
18,3 +0,5	18,0 h6	9,15 ±0,40	2,00 ±0,25	97,95	0,50	146,0 +2,0	9,15 ±0,40	3,8 ±0,40	16,3 +0,2	239.70.183	239.70.180-h6
20,3 +0,5	20,0 h6	9,90 ±0,50	2,00 ±0,25	108,83	0,50	156,0 +2,0	9,90 ±0,50	4,0 ±0,40	18,3 +0,3	239.70.203	239.70.200-h6

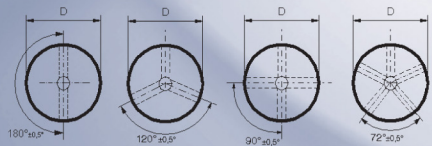


### Заготовка фрезы

Центральное отверстие для подачи СОЖ и от 2 до 5 радиальных отверстий

#### Размеры

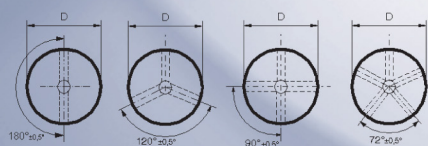
D, мм	L, мм	D2, мм	L2, мм	D3, мм	L3, мм	F x 45°					
6,2	+0,20	58,0	+0,8	1,75	±0,25	54,6	1,0	±0,2	55,0	±0,30	0,5
6,2	+0,20	76,5	+0,9	1,75	±0,25	72,6	1,0	±0,2	73,0	±0,30	0,5
8,2	+0,30	64,2	+0,8	1,75	±0,25	59,1	1,2	±0,2	60,0	±0,30	1,0
8,2	+0,30	101,2	+1,0	1,75	±0,25	96,1	1,2	±0,2	97,0	±0,30	1,0
10,2	+0,30	67,2	+0,8	2,00	±0,25	60,6	1,2	±0,2	62,0	±0,30	1,0
10,2	+0,30	73,2	+0,9	2,00	±0,25	66,6	1,2	±0,2	68,0	±0,30	1,0
10,2	+0,30	101,2	+1,0	2,00	±0,25	94,6	1,2	±0,2	96,0	±0,30	1,0
12,2	+0,30	74,2	+0,9	2,00	±0,25	66,1	1,5	±0,2	68,0	±0,30	1,0
12,2	+0,30	84,2	+0,9	2,00	±0,25	76,1	1,5	±0,2	78,0	±0,30	1,0
12,2	+0,30	101,1	+1,0	2,00	±0,25	93,1	1,5	±0,2	95,0	±0,30	1,0
14,2	+0,30	84,2	+0,9	2,00	±0,25	74,7	1,5	±0,2	77,0	±0,30	1,0
14,2	+0,30	101,2	+1,0	2,00	±0,25	91,7	1,5	±0,2	94,0	±0,30	1,0
16,2	+0,40	83,2	+0,9	4,00	±0,25	72,2	1,5	±0,2	75,0	±0,30	1,5
16,2	+0,40	93,2	+1,0	4,00	±0,25	82,2	1,5	±0,2	85,0	±0,30	1,5
16,2	+0,40	101,2	+1,0	4,00	±0,25	90,2	1,5	±0,2	93,0	±0,30	1,5
18,2	+0,40	93,0	+1,0	4,00	±0,25	80,7	2,0	±0,2	84,0	±0,30	1,5
18,2	+0,40	102,0	+1,0	4,00	±0,25	89,7	2,0	±0,2	93,0	±0,30	1,5
18,2	+0,40	151,3	+1,6	4,00	±0,25	138,7	2,0	±0,2	142,0	±0,30	1,5
20,2	+0,50	93,2	+1,0	4,00	±0,25	79,2	2,0	±0,2	83,0	±0,30	1,5
20,2	+0,50	105,0	+1,1	4,00	±0,25	91,2	2,0	±0,2	95,0	±0,30	1,5
20,2	+0,50	151,2	+1,6	4,00	±0,25	137,2	2,0	±0,2	141,0	±0,30	1,5
25,2	+0,50	122,0	+1,2	4,00	±0,25	104,5	2,0	±0,2	109,5	±0,30	1,5
25,2	+0,50	152,0	+1,6	4,00	±0,25	134,5	2,0	±0,2	139,5	±0,30	1,5



AF K40 UF

AF K44 EF

D, MM	L, MM			
6,2	58,0			
6,2	76,5			
8,2	64,2			
8,2	101,2			
10,2	67,2			
10,2	73,2			
10,2	101,2			
12,2	74,2			
12,2	84,2			
12,2	101,1			
14,2	84,2			
14,2	101,2			
16,2	83,2			
16,2	93,2			
16,2	101,2			
18,2	93,0			
18,2	102,0			
18,2	151,3			
20,2	93,2			
20,2	105,0			
20,2	151,2			
25,2	122,0			
25,2	152,0			



AF K40 UF

AF K44 EF

D h6, MM	L, MM			
6,0	58,0			
6,0	76,5			
8,0	64,2			
8,0	101,2			
10,0	67,2			
10,0	73,2			
10,0	101,2			
12,0	74,2			
12,0	84,2			
12,0	101,1			
14,0	84,2			
14,0	101,2			
16,0	83,2			
16,0	93,2			
16,0	101,2			
18,0	93,0			
18,0	102,0			
18,0	151,3			
20,0	93,2			
20,0	105,0			
20,0	151,2			
25,0	122,0			
25,0	152,0			