

Серия Spalcut Mill

Торцовые фрезы Тип DLD90

- Фрезы серии Spalcut Mill специально сконструированы для использования с пластинами со вставками из поликристаллического алмаза.
- Высокая точность и стойкость инструмента.
- Для высокоскоростной обработки.

Углы наклона пластины:	$\gamma : +10^\circ$
Угол в плане: 90°	$\lambda : +5^\circ$

Рис. 1

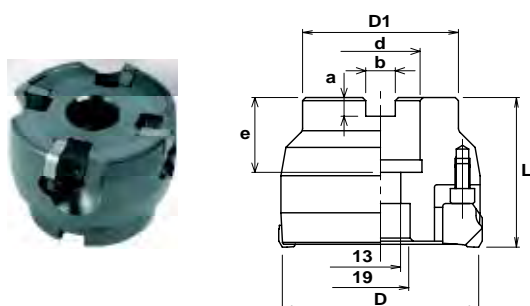
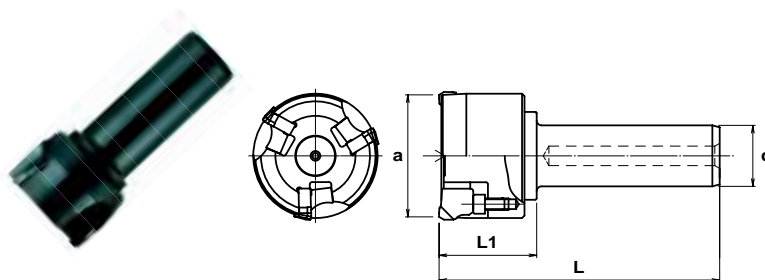


Рис. 2

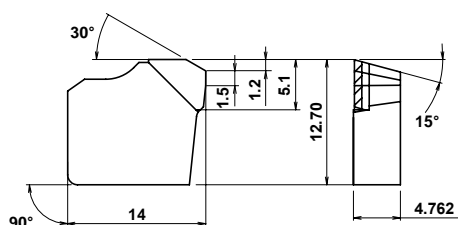


Номер по каталогу	Наличие на складе	Размеры, мм							Рис.	Пластины	Q	Комплектующие		
		D	D1 L1	L	d	a	b	e				клин/ ключ	клин / винт	Регулировочный винт / ключ
DLD90-4063R	■	63	50	48	25.4	6	9.5	24	1	L46DN-W90R Регулировочный винт / ключ	4	A-030	60705-1 *LS-101	ADS-513 AD-2080
DLD90-4040R-S20	■	40	40	115	20	-	-	-	2		2		60705-1 LS-107	
DLD90-4040R-S25	■	40	35	115	25	-	-	-	2		2		60705-1 LS-106	
DLD90-4040R-S32	■	40	35	115	32	-	-	-	2		2		60705-1 *LS-101	
DLD90-4050R-S20	■	50	40	115	20	-	-	-	2		3			
DLD90-4050R-S25	■	50	40	115	25	-	-	-	2		3			
DLD90-4050R-S32	■	50	40	115	32	-	-	-	2		3			
DLD90-4063R-S32	■	63	40	115	32	-	-	-	2		4			

*регулируемый винт

Примечание: Все фрезы поставляются без пластин.

Пластинки



Номер по каталогу	Размеры, мм		Рис.	PCD (алмаз)	
	IC	T		JDA30 (износостойкий)	JDA735 (высокопрочный)
L46DN-W90R	12.7	4.762	1	■	■

Рекомендации по выбору режимов резания

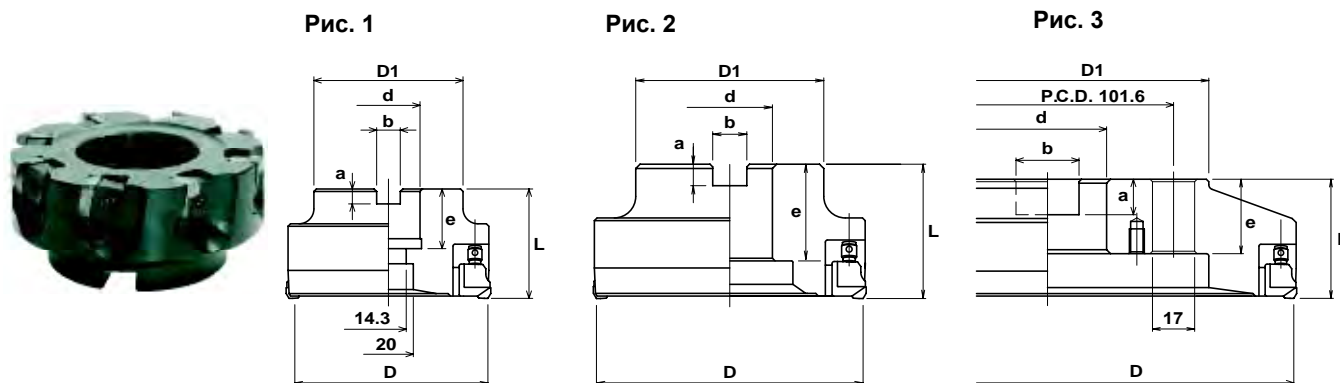
Обрабатываемый материал		Сплав	Vc (м/мин)	fz (мм/зуб)
Чистый алюминий (99% ~)		JDA30, JDA735	1000 - 2500	0.10 - 0.25
Сплавы на основе Al	Деформируемые	Сырые	1000 - 2500	0.10 - 0.25
		Термообработанные	1000 - 2000	0.10 - 0.25
	Литейные	Si < 13%	1000 - 2000	0.10 - 0.25
		Si ≥ 13%	400 - 800	0.05 - 0.20

Серия Spalcut Mill

Торцовые фрезы Тип DLD90H

- Фрезы серии Spalcut Mill специально сконструированы для использования с пластинами со вставками из поликристаллического алмаза.
- Высокая точность и стойкость инструмента.
- Для высокоскоростной обработки.

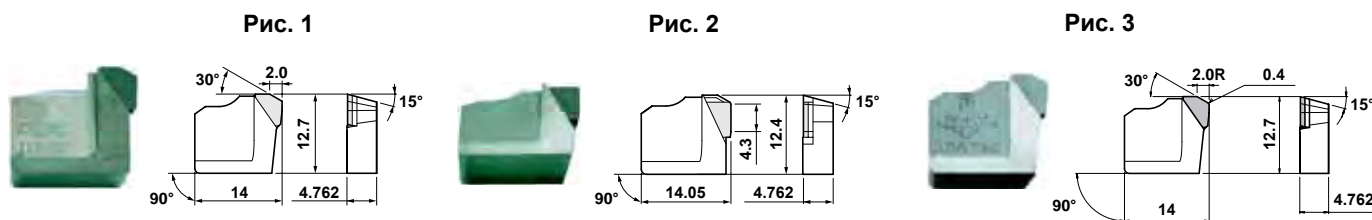
Углы наклона пластины:	$\gamma : +10^\circ$
Угол в плане:	$\lambda : +7^\circ$



Номер по каталогу	Наличие на складе	Размеры, мм							Рис.	Пластины	Q	Комплектующие		
		D	D1	L	d	a	b	e				Клин Ключ	Клин / Винт	Регулировочный винт / ключ
DLD90H-4080R-06	■	80	60	44	25.4	6	9.5	24	1	L46DNH-W90R L46DNH-W90R-B L46DNHF-W90R	6	A-25	70906 LS-109	ADS-514 AD-2080
DLD90H-4100R-06	■	100	70	50	31.75	8	12.7	36	2		6			
DLD90H-4125R-08	■	125	85	54	38.1	10	15.9	36	2		8			
DLD90H-4160R-10	■	160	100	56	50.8	11	19	37	2		10			
DLD90H-4200R-12	■	200	130	48	47.625	14.3	25.4	28.5	3		12			

Примечание: Все фрезы поставляются без пластин.

Пластины



Номер по каталогу	Размеры, мм		Рис.	PCD (алмаз)	
	IC	T		JDA30 (износостойкий)	JDA735 (высокопрочный)
L46DNH-W90R	12.7	4.762	1	■	■
L46DNH-W90R-B ("wiper")	12.7	4.762	2	■	■
L46DNHF-W90R (для обработки мягких материалов)	12.7	4.762	3		■

Рекомендации по выбору режимов резания

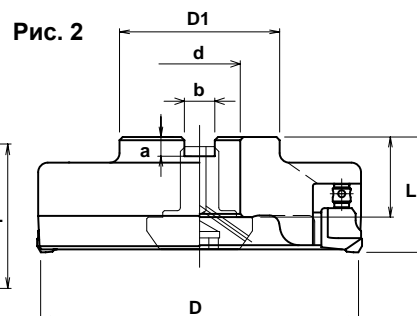
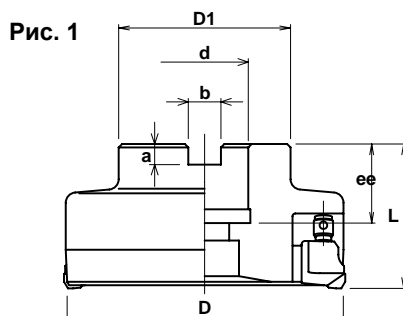
Обрабатываемый материал		Сплав	Vc (м/мин)	fz (мм/зуб)
Чистый алюминий (99% ~)		JDA30, JDA735	1000 - 4000	0.05 - 0.25
Сплавы на основе Al	Деформируемые	Сырые	JDA30, JDA735	1000 - 4000
		Термообработанные	JDA30, JDA735	1000 - 4000
	Литейные	Si < 13%	JDA30, JDA735	1000 - 4000
		Si ≥ 13%	JDA30, JDA735	400 - 800

Серия Spalcut Mill

Торцовые фрезы Тип DLD90HL

- Фрезы серии Spalcut Mill специально сконструированы для использования с пластинами со вставками из поликристаллического алмаза.
- Высокая точность и стойкость инструмента.
- Для высокоскоростной обработки.

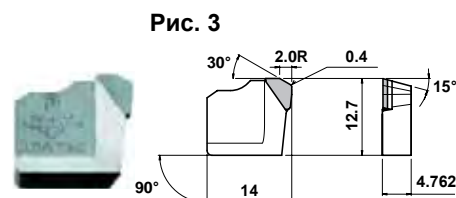
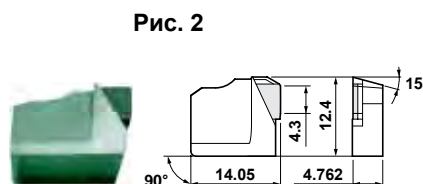
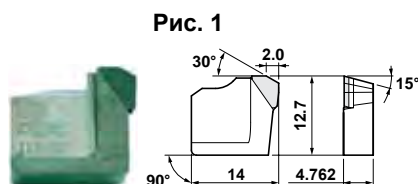
Углы наклона пластины:	$\gamma : +10^\circ$
Угол в плане: 90°	$\lambda : +7^\circ$



Номер по каталогу	Наличие на складе	Размеры, мм							Рис.	Пластины	Q	Комплектующие		
		D	D1	L	d	a	b	e				Клин Ключ	Клин / Винт	Регулируемый винт / ключ
DLD90HL-4080R-06	■	80	50	42	25.4	6	9.5	23	1	L46DNH-W90R	6	A-25	70906 LS-109	ADS-514 AD-2080
DLD90HL-4100R-06	■	100	50	36	25.4	6	9.5	25	2	L46DNH-W90R-B	6			
DLD90HL-4125R-08	■	125	50	36	25.4	6	9.5	25	2	L46DNHF-W90R	8			

Примечание: Все фрезы поставляются без пластин.

Пластины



Номер по каталогу	Размеры, мм		Рис.	PCD (алмаз)	
	IC	T		JDA30 (износостойкий)	JDA735 (термообработанные)
L46DNH-W90R	12.7	4.762	1	■	■
L46DNH-W90R-B "wiper"	12.7	4.762	2	■	■
L46DNHF-W90R (для обработки мягких материалов)	12.7	4.762	3		■

Рекомендации по выбору режимов резания

Обрабатываемый материал		Сплав	Vc (м/мин)	fz (мм/зуб)
Чистый Алюминий (99% ~)		JDA30, JDA735	1000 - 4000	0.05 - 0.25
Сплавы на основе Al	Деформируемые	Сырые	JDA30, JDA735	1000 - 4000
		Термообработанные	JDA30, JDA735	1000 - 4000
	Литейные	Si < 13%	JDA30, JDA735	1000 - 4000
		Si ≥ 13%	JDA30, JDA735	400 - 800

Тип торцовой фрезы	Припуск при фрезеровании		Глубина фрезерования		Высокоскоростная обработка	Контроль шероховатости
	Постоянный	Переменный (прерывистая обработка)	свыше 2мм	до 2мм		
DCP90	⊙	○	⊙	⊙	○	○
DLD90	○	⊙	○	⊙	○	⊙
DLD90H	○	⊙	○	⊙	⊙	⊙
DLD90HL	○	⊙	○	⊙	⊙	⊙

⊙ Первый выбор ○ Второй выбор