

# GLM - GripLock Modular

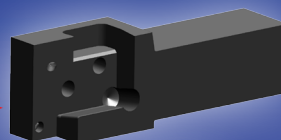
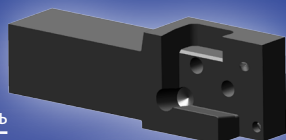
## Модульные системы

### Быстросменные инструментальные системы

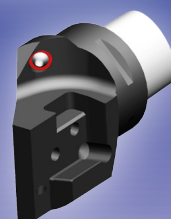
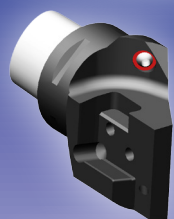
Левосторонний инструмент

Правосторонний инструмент

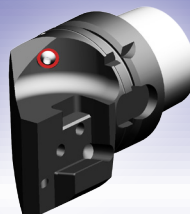
GLM Базовый держатель



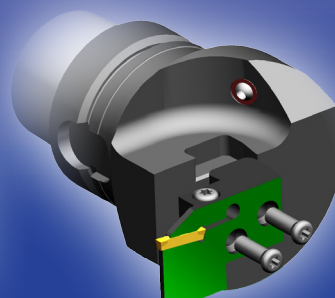
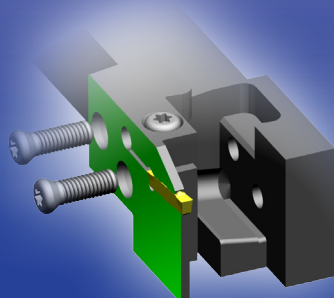
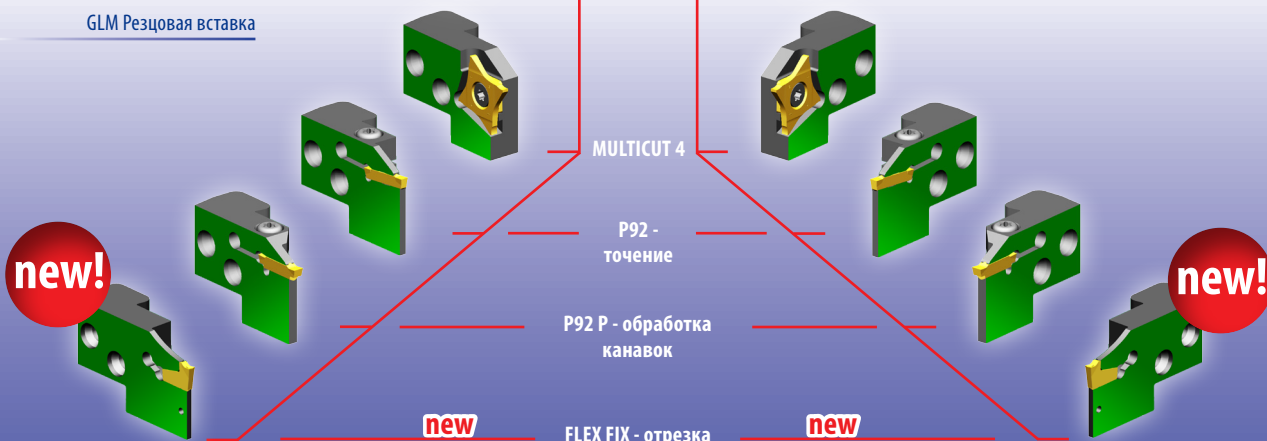
GLM PSC



GLM HSK-T



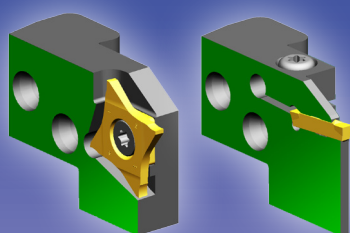
GLM Резцовая вставка



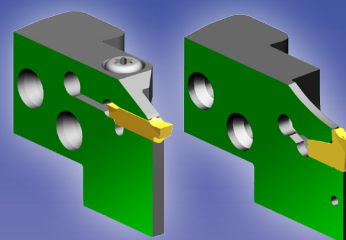
# GLM - GripLock Modular

## Модульные системы

**Быстросменные инструментальные системы**

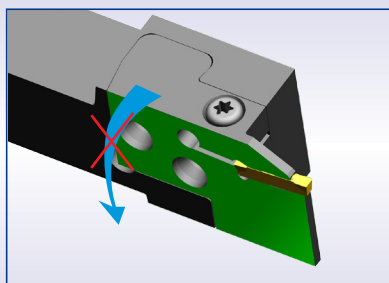


Система GripLock с **оригинальным** принципом закрепления резцовых вставок соответствует новейшим технологическим разработкам

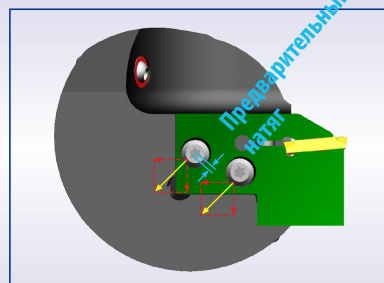


Экономичное конструкторское решение соответствует всем стандартам экологической безопасности.

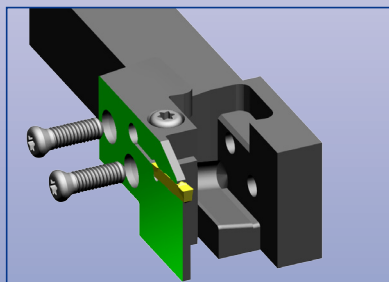
- ▶ Принцип крепления резцовой вставки позволяет быстро провести установку на державке.



- ▶ Стабильная работа собранного инструмента



- ▶ Замена резцовой вставки: быстро, просто и безопасно достаточно только открутить 3 винта

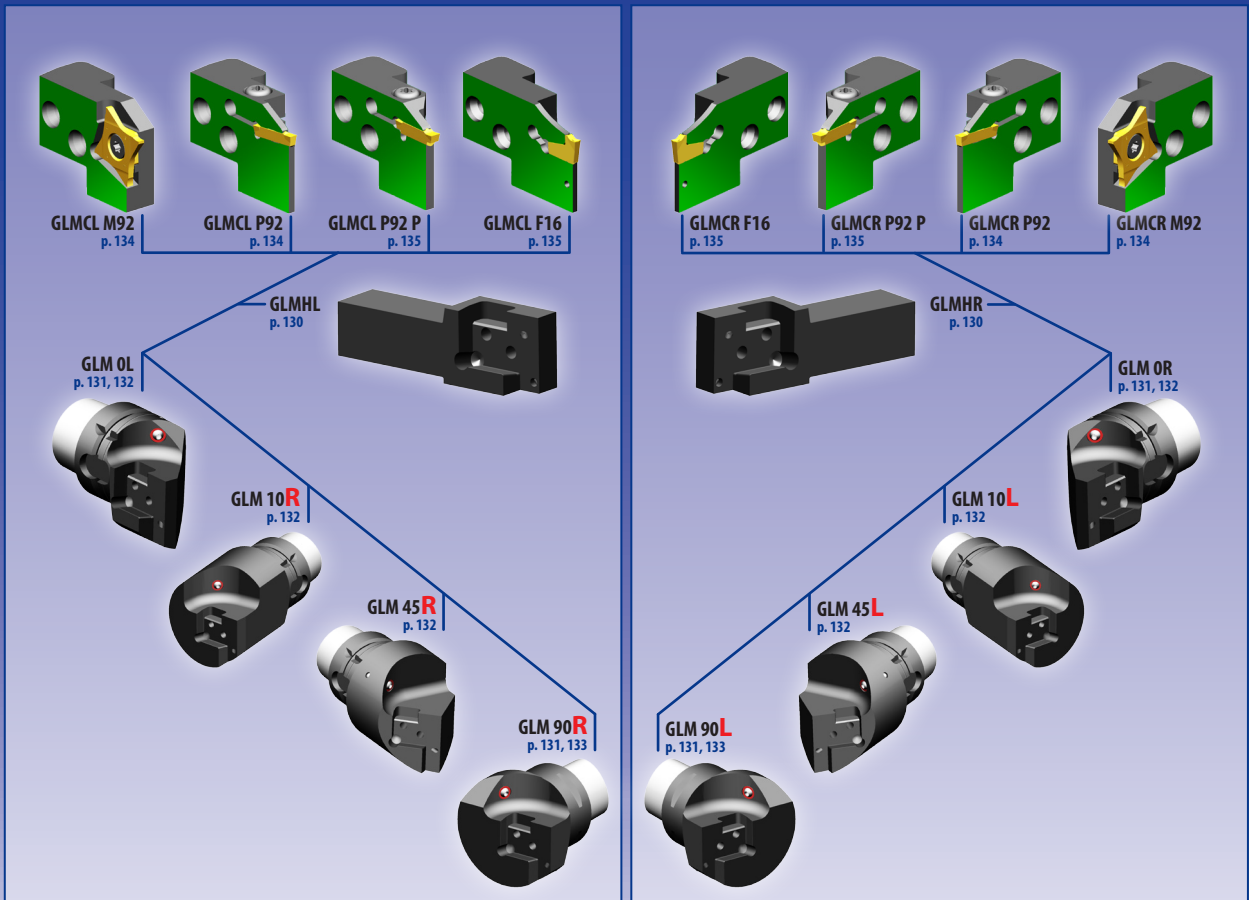


- ▶ Вся важная информация нанесена прямо на резцовую вставку: тип резцовой вставки, ширина резания, обозначение по ISO.



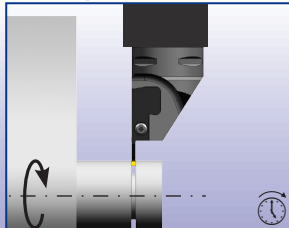
**i** Зеленый цвет резцовых вставок GripLock символизирует приверженность экологическим стандартам.

## Базовые держатели и резцовые вставки



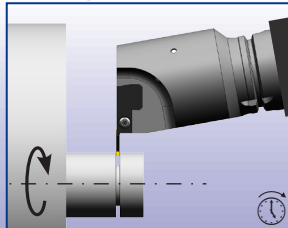
## Примеры применения и правильного закрепления инструмента в модульных системах

Левосторонняя схема



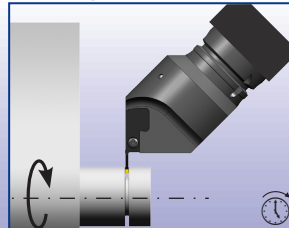
GLM 0° левосторонний базовый держатель + левосторонняя резцовая вставка

Левосторонняя схема



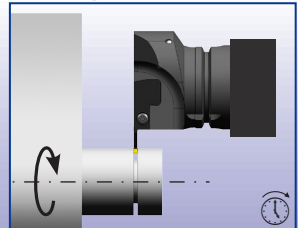
GLM 10° правосторонний базовый держатель + левосторонняя резцовая вставка

Левосторонняя схема



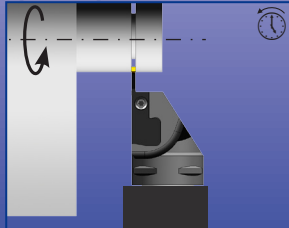
GLM 45° правосторонний базовый держатель + левосторонняя резцовая вставка

Левосторонняя схема



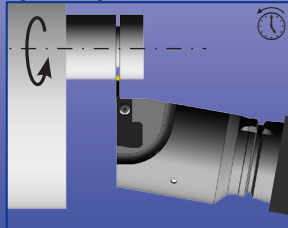
GLM 90° правосторонний базовый держатель + левосторонняя резцовая вставка

Правосторонняя схема



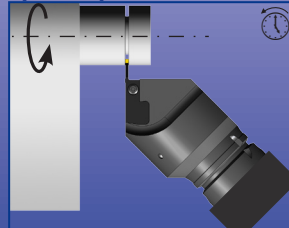
GLM 0° правосторонний базовый держатель + правосторонняя резцовая вставка

Правосторонняя схема



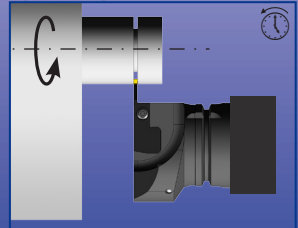
GLM 10° левосторонний базовый держатель + правосторонняя резцовая вставка

Правосторонняя схема



GLM 45° левосторонний базовый держатель + правосторонняя резцовая вставка

Правосторонняя схема



GLM 90° левосторонний базовый держатель + правосторонняя резцовая вставка

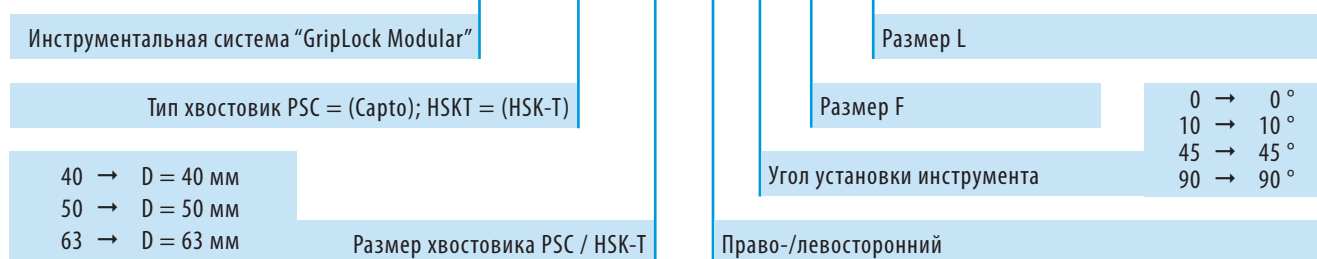
Система обозначений базовых держателей

**GLM H R 2020**

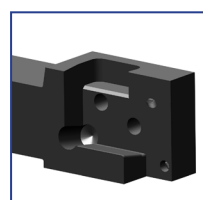


Система обозначений базовых держателей с хвостовиками PSC и HSK-T

**GLM PSC 40 R 0 10 70**

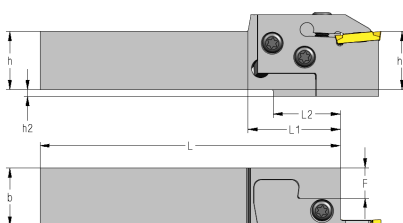


GLM - basic tool holders



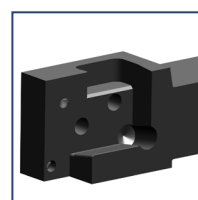
**GLM H L**

Левосторонний держатель



**GLM H R**

Правосторонний держатель

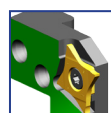


Обозначение	ID-Nr.	( )	h	h1	h2	b	L	L1	L2	F	E-Teile
GLMHL 2020	38072	L	20	20	8	20	130	40	39	8	29
GLMHL 2525	38073	L	25	25	3	25	130	40	29	13	29
GLMHL 3225	38074	L	32	32	0	25	140	40	0	13	29
GLMHR 2020	38069	R	20	20	8	20	130	40	39	8	29
GLMHR 2525	38070	R	25	25	3	25	130	40	29	13	29
GLMHR 3225	38071	R	32	32	0	25	140	40	0	13	29

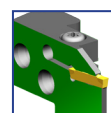
Применяемые вставки



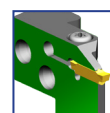
р.176-177,186



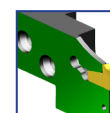
р. 134



р. 134

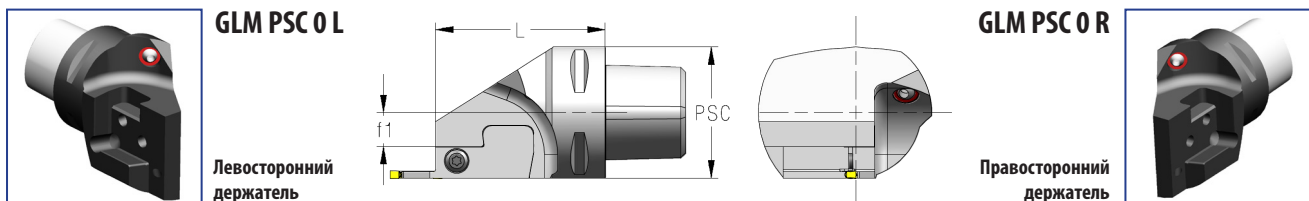


р. 135



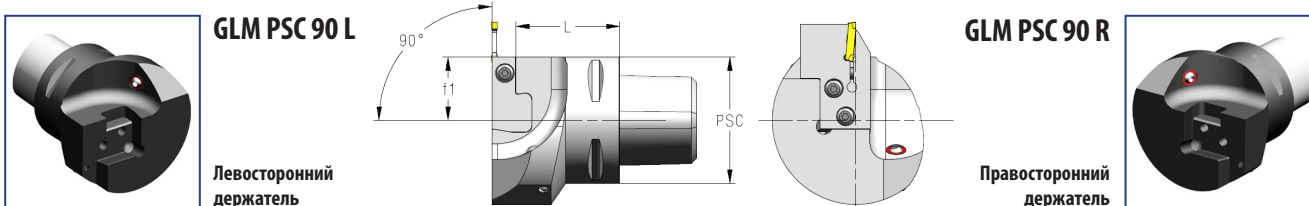
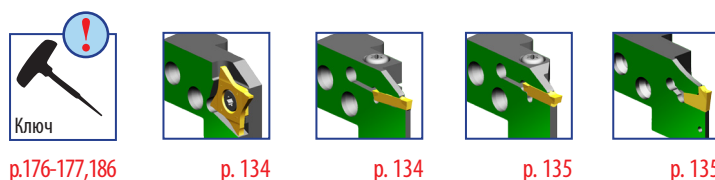
р. 135

GLM - PSC



Обозначение		ID-Nr.	( )	D	PSC	f1	L	E-Teile	Kr
GLM PSC40 L 0 12 65		38078	L	40	40	12,0	65	29	0,59
GLM PSC50 L 0 13 65		38079	L	50	50	13,0	65	29	0,82
GLM PSC63 L 0 195 70		38080	L	63	63	19,5	70	29	1,37
GLM PSC40 R 0 12 65		38075	R	40	40	12,0	65	29	0,59
GLM PSC50 R 0 13 65		38076	R	50	50	13,0	65	29	0,82
GLM PSC63 R 0 195 70		38077	R	63	63	19,5	70	29	1,37

Применяемые вставки

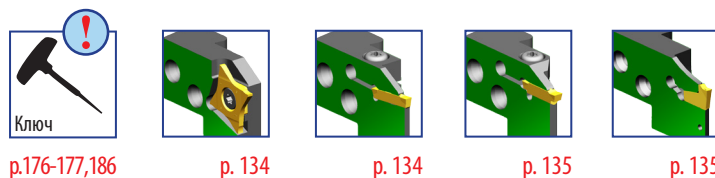


Обозначение		ID-Nr.	( )	D	PSC	f1	L	E-Teile	Kr
GLM PSC40 L 90 29 50		38090	L	40	40	29,0	50	29	1,04
GLM PSC50 L 90 29 50		38091	L	50	50	29,0	50	29	1,23
GLM PSC63 L 90 315 52		38092	L	63	63	31,5	52	29	1,73
GLM PSC40 R 90 29 50		38087	R	40	40	29,0	50	29	1,04
GLM PSC50 R 90 29 50		38088	R	50	50	29,0	50	29	1,23
GLM PSC63 R 90 315 52		38089	R	63	63	31,5	52	29	1,73

Примечание

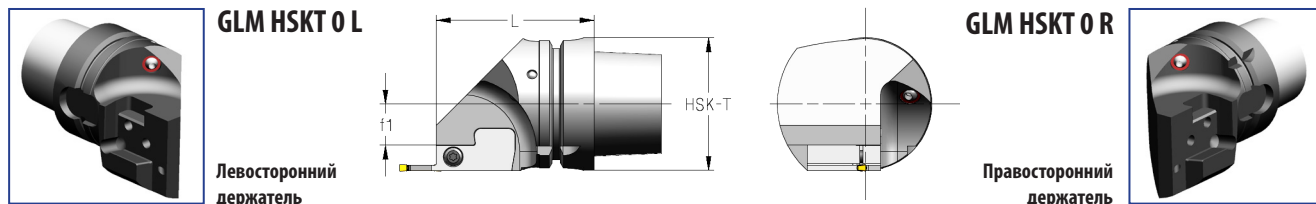
**Правосторонняя** резцовая вставка применяется с **Левосторонним** базовым держателем с установочными углами 10°, 45° и 90°. (для вращения против часовой стрелки). **Левосторонняя** резцовая вставка применяется с **Правосторонним** базовым держателем с установочными углами 10°, 45° и 90°. (для вращения по часовой стрелке).

Применяемые вставки



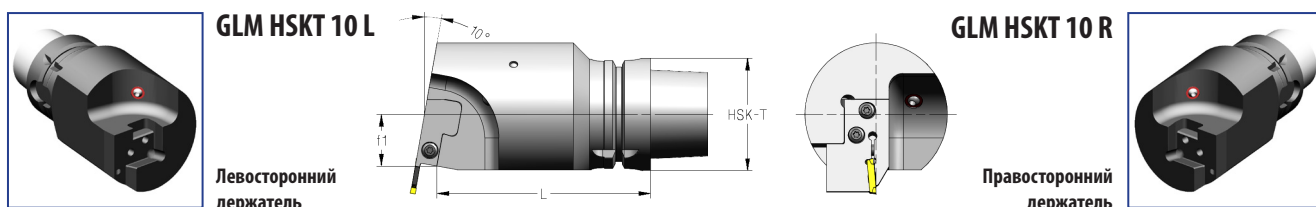
Пример заказа:			рекомендации
1 St.	GLM HSK63T L 90 315 60	or:	1 St. ID-Nr. 38094
1 St.	GLMCR P92 30 17	or:	1 St. ID-Nr. 38098

GLM - HSKT



Обозначение	ID-Nr.	( )	D	HSK-T	f1	L	E-Teile	Kr
GLM HSK63T L 0 195 75	38082	L	63	63	19,5	75	29	1,30
GLM HSK63T R 0 195 75	38081	R	63	63	19,5	75	29	1,30

Применяемые вставки см. ниже



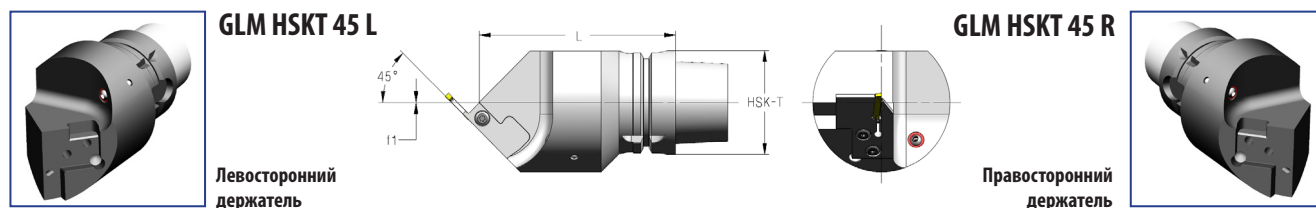
Обозначение	ID-Nr.	( )	D	HSK-T	f1	L	E-Teile	Kr
GLM HSK63T L 10 29 120	38084	L	63	63	29	120	29	3,56
GLM HSK63T R 10 29 120	38083	R	63	63	29	120	29	3,56

Примечание

**Правосторонняя** резцовая вставка применяется с

**Левосторонним** базовым держателем с установочными углами 10°, 45° и 90°. (для вращения против часовой стрелки). **Левосторонняя** резцовая вставка применяется с **Правосторонним** базовым держателем с установочными углами 10°, 45° и 90°. (для вращения по часовой стрелке).

Применяемые вставки см. ниже



Обозначение	ID-Nr.	( )	D	HSK-T	f1	L	E-Teile	Kr
GLM HSK63T L 45 00 120	38086	L	63	63	00	120	29	3,19
GLM HSK63T R 45 00 120	38085	R	63	63	00	120	29	3,19

Примечание

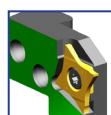
**Правосторонняя** резцовая вставка применяется с

**Левосторонним** базовым держателем с установочными углами 10°, 45° и 90°. (для вращения против часовой стрелки). **Левосторонняя** резцовая вставка применяется с **Правосторонним** базовым держателем с установочными углами 10°, 45° и 90°. (для вращения по часовой стрелке).

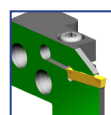
Применяемые вставки



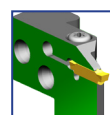
Ключ  
р.176-177,186



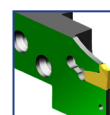
р. 134



р. 134



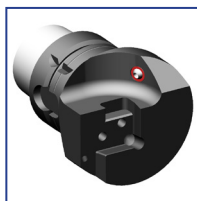
р. 135



р. 135

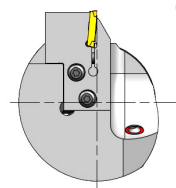
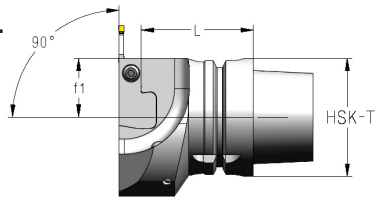


**GLM - HSKT**



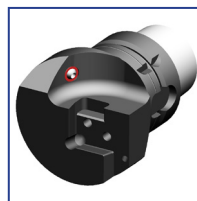
**GLM HSKT 90 L**

Левосторонний держатель



**GLM HSKT 90 R**

Правосторонний держатель



Обозначение	ID-Nr.	( )	D	HSK-T	f1	L	E-Teile	Kr
GLM HSK63T L 90 315 60	38094	L	63	63	31,5	60	29	1,71
GLM HSK63T R 90 315 60	38093	R	63	63	31,5	60	29	1,71

**Примечание**

**Правосторонняя** резцовая вставка применяется с

**Левосторонним** базовым держателем с установочными углами 10°, 45° и 90°. (для вращения против часовой стрелки). **Левосторонняя** резцовая вставка применяется с **Правосторонним** базовым держателем с установочными углами 10°, 45° и 90°. (для вращения по часовой стрелке).

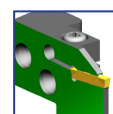
**Применяемые вставки**



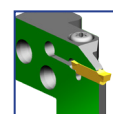
Ключ  
p.176-177,186



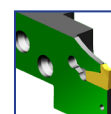
p. 134



p. 134

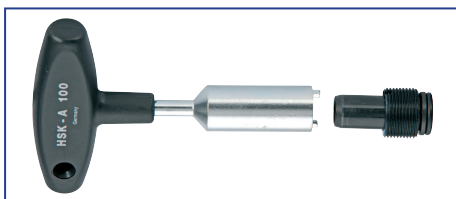


p. 135



p. 135

**Сопло для подвода СОЖ через центр патрона и ключ**



Обозначение	Сопло ID-Nr	Ключ ID-Nr.
HSK63T	38834	38833

**Примечание**

Данное сопло исключает попадание СОЖ внутрь шпинделя, тем самым препятствуя поломке подшипников.

**Система обозначений резцовых вставок**

**GLM C R P92 30 17**

Группа инструмента GLM

Резцовая вставка

Право / левосторонняя

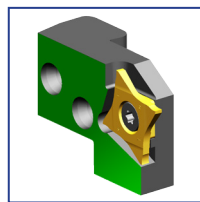
Глубина резания

Ширина резания

Инструментальная система

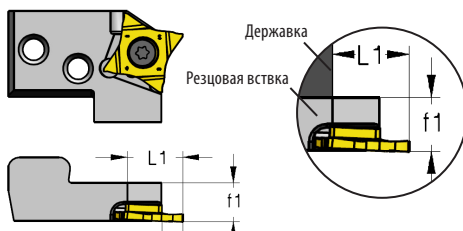
- PP92 → резание
- P92 P → обработка канавок
- M92 Q → универсальная
- F16 → отрезка

GLM - Резцовая вставка



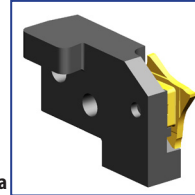
**GLMCL M92 Q**

Левосторонняя  
резцовая вставка



**GLMCR M92 Q**

Правосторонняя  
резцовая вставка



Обозначение	ID-Nr.	( )	P	L1	f1	E-Teile
GLMCL M92 Q 16 65	38182	L	6,5	17,5	12,3	24
GLMCR M92 Q 16 65	38179	R	6,5	17,5	12,3	24

Применяемые пластины



Ключ

р.176-177,186



р. 27 -28



р. 29



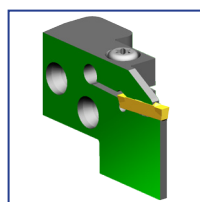
р. 30



р. 31

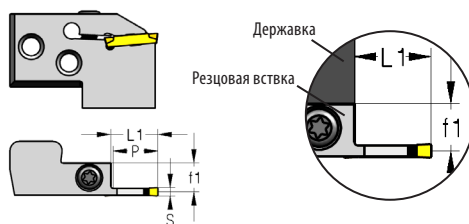


р. 32



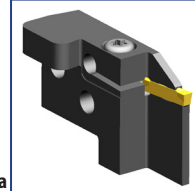
**GLMCL P92**

Левосторонняя  
резцовая вставка



**GLMCR P92**

Правосторонняя  
резцовая вставка



Обозначение	ID-Nr.	( )	P	L1	S	f1	Ключ
GLMCL P92 20+25 17	38107	L	17	17,5	2+2,5	11,20	29
GLMCL P92 30 17	38108	L	17	17,5	3	10,76	29
GLMCL P92 40 17	38109	L	17	17,5	4	10,26	29
GLMCL P92 50 22	38110	L	22	22,5	5	9,86	29
GLMCR P92 20+25 17	38097	R	17	17,5	2+2,5	11,20	29
GLMCR P92 30 17	38098	R	17	17,5	3	10,76	29
GLMCR P92 40 17	38099	R	17	17,5	4	10,26	29
GLMCR P92 50 22	38100	R	22	22,5	5	9,86	29

Применяемые пластины



Ключ

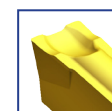
р.176-177,186



р. 38-42



р. 43



р. 44-46

Пример заказа:

рекомендации

1 St. GLM HSK63T R 0 195 75

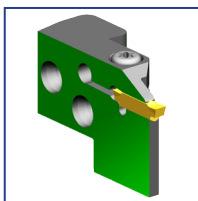
ор: 1 St. ID-Nr. 38081

1 St. GLMCR P92 30 17

ор: 1 St. ID-Nr. 38098

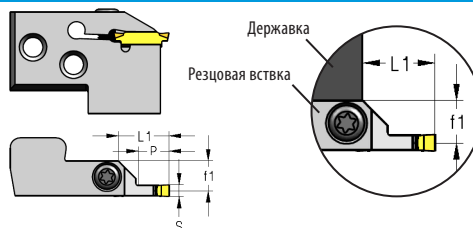


GLM - Резцовая вставка



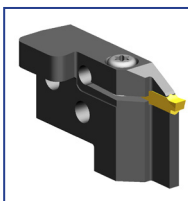
GLMCL P92 P

Левосторонняя  
резцовая вставка



GLMCR P92 P

Правосторонняя  
резцовая вставка



Обозначение	ID-Nr.	( )	P	L1	S	f1	E-Teile
GLMCL P92 P 4 11	38175	L	11	17,5	4	10,26	29
GLMCL P92 P 5+6 14	38176	L	14	20,5	5+6,5	9,86	29
GLMCR P92 P 4 11	38171	R	11	17,5	4	10,26	29
GLMCR P92 P 5+6 14	38172	R	14	20,5	5+6,5	9,86	29

Применяемые пластины



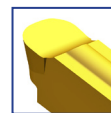
р.176-177,186



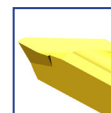
р. 85



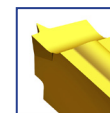
р. 86, 95



р. 87

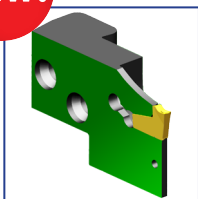


р. 88



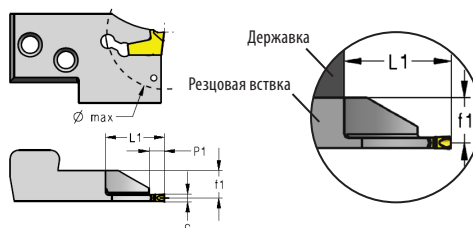
р. 89-90

new!



GLMCL F16

Левосторонняя  
резцовая вставка



GLMCR M92 Q

Правосторонняя  
резцовая вставка

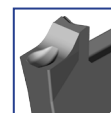


new!

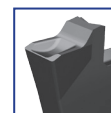
Обозначение	ID-Nr.	( )	P1	L1	Ø max	S	f1	E-Teile
GLMCL F16 20 50	43338	L	6,0	25,5	50	2	11,2	AWF16
GLMCL F16 30 50	38880	L	6,0	25,5	50	3	10,8	AWF16
GLMCL F16 40 50	43339	L	6,0	25,5	50	4	10,3	AWF16
GLMCR F16 20 50	43340	R	6,0	25,5	50	2	11,2	AWF16
GLMCR F16 30 50	39726	R	6,0	25,5	50	3	10,8	AWF16
GLMCR F16 40 50	43341	R	6,0	25,5	50	4	10,3	AWF16



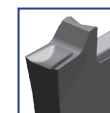
р.176-177,186



р. 102



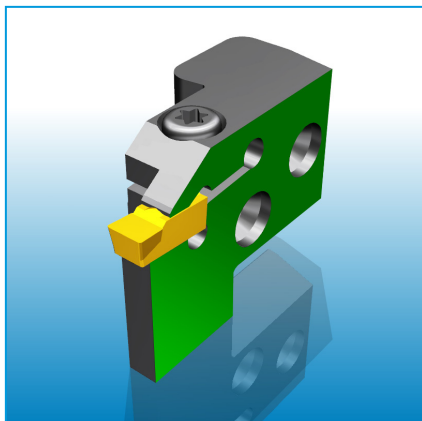
р. 103



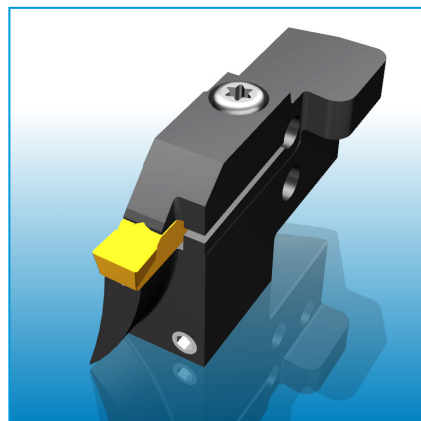
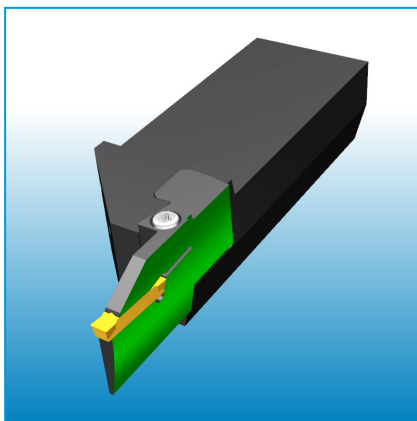
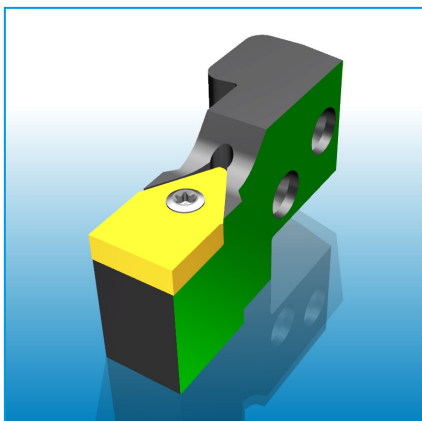
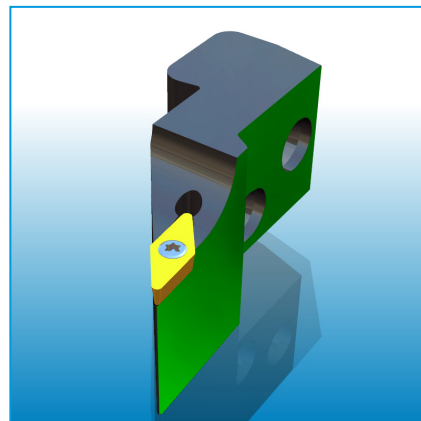
р. 104

Применяемые пластины

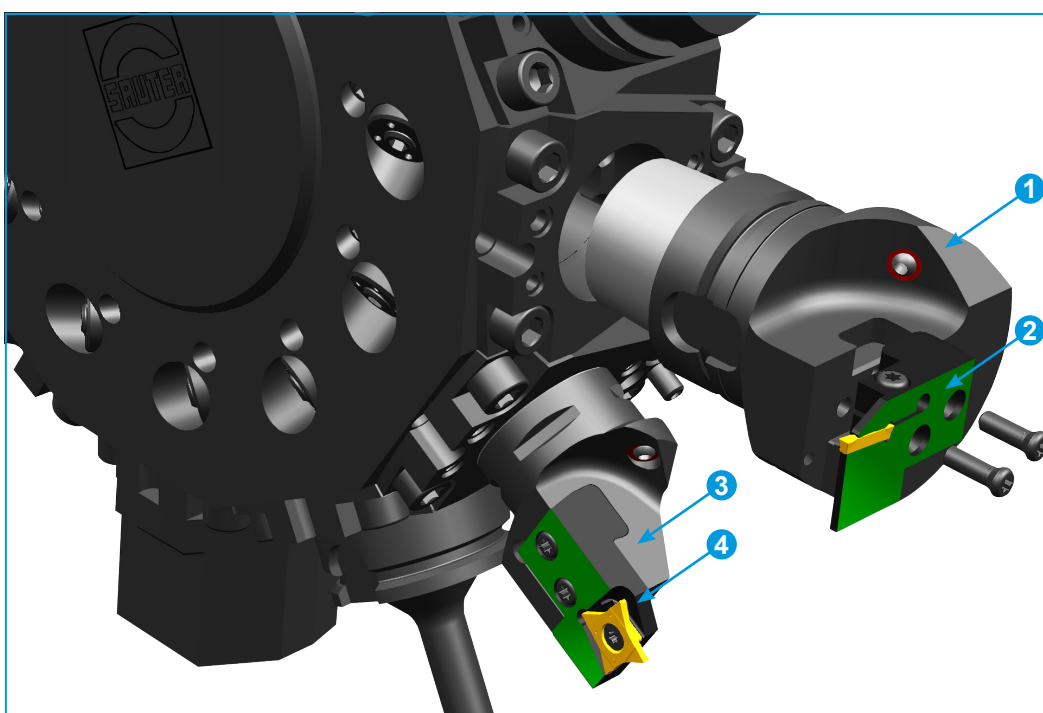
GLM - Специальное исполнение



- ✓ Особые требования заказчика
- ✓ Преимущества для заказчика
- ✓ Гибкость системы
- ✓ Взаимозаменяемость базовых держателей GLM



7



**Установка на  
револьверной  
головке**

например рев. головка  
Sauter tc закрепленными  
базовыми держателями  
HSK-T, PSC и VDI в сборе

- 1 GLM HSK63T L 90 315 60
- 2 GLMCR P92 30 17
- 3 GLM PSC63 L 0 195 70
- 4 GLMCL M92 Q 16 65