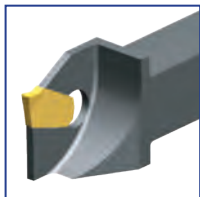
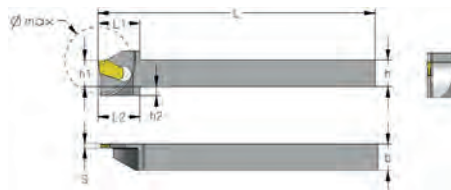


## Державки для отрезки



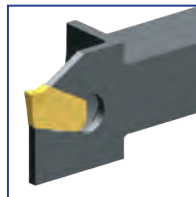
**HL**  
Стандартное  
исполнение

Левая державка



**HR**  
Стандартное  
исполнение

Правая державка



Обозначение	ID-Nr.	( )	Ø max	h	h1	h2	b	S	L	L1	L2	
HL 1010 2	10258	L	30	10	10	6	10	2,2	125	18,5	18,5	16
HL 1010 3	10260	L	30	10	10	6	10	3,0	125	18,5	18,5	16
HL 1212 2	10262	L	30	12	12	4	12	2,2	125	18,5	18,5	16
HL 1212 3	10264	L	36	12	12	5	12	3,0	125	22,0	22,0	16
HL 1612 2	10266	L	30	16	16	0	12	2,2	125	18,5	-	16
HL 1612 3	10268	L	36	16	16	5	12	3,0	125	22,0	22,0	16
HL 1612 4	10270	L	42	16	16	5	12	4,0	125	25,0	25,0	16
HL 1616 3	10272	L	42	16	16	5	16	3,0	125	25,0	25,0	16
HL 1616 4	10274	L	42	16	16	5	16	4,0	125	25,0	25,0	16
HL 2020 2	10276	L	42	20	20	0	20	2,2	125	25,0	-	16
HL 2020 3	10278	L	42	20	20	0	20	3,0	125	25,0	-	16
HL 2020 4	10280	L	42	20	20	0	20	4,0	125	25,0	-	16
HL 2525 2	10282	L	42	25	25	0	25	2,2	150	25,0	-	16
HL 2525 3	10284	L	42	25	25	0	25	3,0	150	25,0	-	16
HR 1010 2	10257	R	30	10	10	6	10	2,2	125	18,5	18,5	16
HR 1010 3	10259	R	30	10	10	6	10	3,0	125	18,5	18,5	16
HR 1212 2	10261	R	30	12	12	4	12	2,2	125	18,5	18,5	16
HR 1212 3	10263	R	36	12	12	5	12	3,0	125	22,0	22,0	16
HR 1612 2	10265	R	30	16	16	0	12	2,2	125	18,5	-	16
HR 1612 3	10267	R	36	16	16	5	12	3,0	125	22,0	22,0	16
HR 1616 3	10271	R	42	16	16	5	16	3,0	125	25,0	25,0	16
HR 1616 4	10273	R	42	16	16	5	16	4,0	125	25,0	25,0	16
HR 2020 2	10275	R	42	20	20	0	20	2,2	125	25,0	-	16
HR 2020 3	10277	R	42	20	20	0	20	3,0	125	25,0	-	16
HR 2020 4	10279	R	42	20	20	0	20	4,0	125	25,0	-	16
HR 2525 2	10281	R	42	25	25	0	25	2,2	150	25,0	-	16
HR 2525 3	10283	R	42	25	25	0	25	3,0	150	25,0	-	16
HR 2525 4	10285	R	50	25	25	0	25	4,0	150	30,0	-	16
HR 2525 5	10287	R	80	25	25	0	25	5,0	150	45,0	-	16

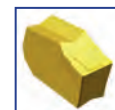
**Примечания:**

Державка и пластина должны иметь одинаковый размер S.

**Применяемые пластины**

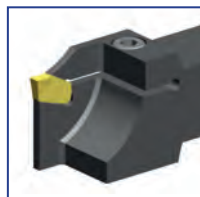


стр. 118, 119



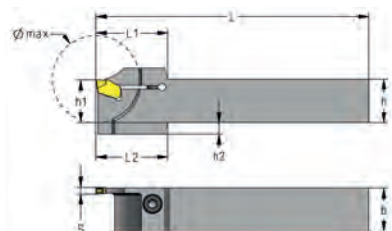
стр. 120

Державки для отрезки

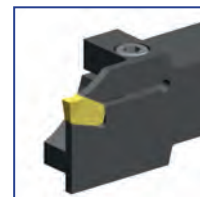


**CLCBL**  
Стандартное исполнение

Левая державка



**CLCBLR**  
Стандартное исполнение



Правая державка

Обозначение		ID-Nr.	( )	Ø max	h	h1	h2	b	S	L	L1	L2	
CLCBL 1010 K20		10290	L	28	10	10	10	10	2,2	125	26	36	11
CLCBL 1212 K20		10292	L	28	12	12	8	12	2,2	125	26	33	11
CLCBL 1212 K30		10294	L	34	12	12	8	12	3,0	125	29	33	11
CLCBL 1612 K20		10298	L	28	16	16	4	12	2,2	125	26	31	11
CLCBL 1612 K30		10300	L	34	16	16	4	12	3,0	125	29	34	11
CLCBL 1612 K40		10302	L	40	16	16	8	12	4,0	125	33	34	11
CLCBL 2020 K20		10304	L	40	20	20	5	20	2,2	125	33	33	5
CLCBL 2020 K30		10306	L	40	20	20	5	20	3,0	125	33	33	5
CLCBL 2020 K40		10308	L	53	20	20	5	20	4,0	125	40	40	5
CLCBL 2525 M20		10316	L	40	25	25	0	25	2,2	150	36	-	2
CLCBL 2525 M30		10318	L	40	25	25	0	25	3,0	150	36	-	2
CLCBL 2525 M40		10320	L	53	25	25	0	25	4,0	150	40	-	2
CLCBL 2525 P50		10322	L	80	25	25	15	25	5,0	170	56	62	2
CLCBL 1010 K20		10289	R	28	10	10	10	10	2,2	125	26	36	11
CLCBLR 1212 K20		10291	R	28	12	12	8	12	2,2	125	26	33	11
CLCBLR 1212 K30		10293	R	34	12	12	8	12	3,0	125	29	33	11
CLCBLR 1612 K20		10297	R	28	16	16	4	12	2,2	125	26	31	11
CLCBLR 1612 K30		10299	R	34	16	16	4	12	3,0	125	29	34	11
CLCBLR 1612 K40		10301	R	40	16	16	8	12	4,0	125	33	34	11
CLCBLR 2020 K20		10303	R	40	20	20	5	20	2,2	125	33	33	5
CLCBLR 2020 K30		10305	R	40	20	20	5	20	3,0	125	33	33	5
CLCBLR 2020 K40		10307	R	53	20	20	5	20	4,0	125	40	40	5
CLCBLR 2525 M20		10315	R	40	25	25	0	25	2,2	150	36	-	2
CLCBLR 2525 M30		10317	R	40	25	25	0	25	3,0	150	36	-	2
CLCBLR 2525 M40		10319	R	53	25	25	0	25	4,0	150	40	-	2
CLCBLR 2525 P50		10321	R	80	25	25	15	25	5,0	170	56	62	2

Примечания:

Державка и пластина должны иметь одинаковый размер S.

Применяемые пластины

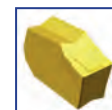


Моментзатяжки

стр. 176, 177, 186

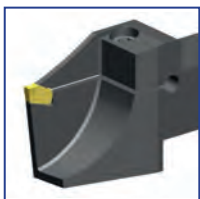


стр. 118, 119



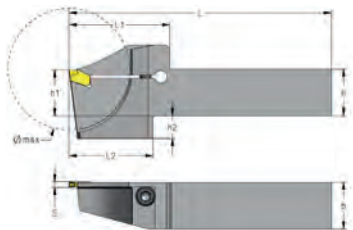
стр. 120

Усиленные державки для отрезки



**CLCBL..X**  
Стандартное  
исполнение

Левая державка



**CLCBR..X**  
Стандартное  
исполнение



Правая державка

Обозначение		ID-Nr.	( )	Ø max	h	h1	h2	b	S	L	L1	L2	
CLCBL 2020 X20 65		10310	L	65	20	20	17	20	2,2	115	54	45	12
CLCBL 2020 X30 65		10312	L	65	20	20	17	20	3,0	115	54	45	12
CLCBL 2020 X40 65		10314	L	65	20	20	17	20	4,0	115	54	45	12
CLCBL 2525 X30 65		10324	L	65	25	25	12	25	3,0	140	54	45	12
CLCBL 2525 X40 65		10326	L	65	25	25	12	25	4,0	140	54	45	12
CLCBR 2020 X20 65		10309	R	65	20	20	17	20	2,2	115	54	45	12
CLCBR 2020 X30 65		10311	R	65	20	20	17	20	3,0	115	54	45	12
CLCBR 2020 X40 65		10313	R	65	20	20	17	20	4,0	115	54	45	12
CLCBR 2525 X30 65		10323	R	65	25	25	12	25	3,0	140	54	45	12
CLCBR 2525 X40 65		10325	R	65	25	25	12	25	4,0	140	54	45	12

Примечания:

Державка и пластина должны иметь одинаковый размер S.

Применяемые пластины



Момент затяжки

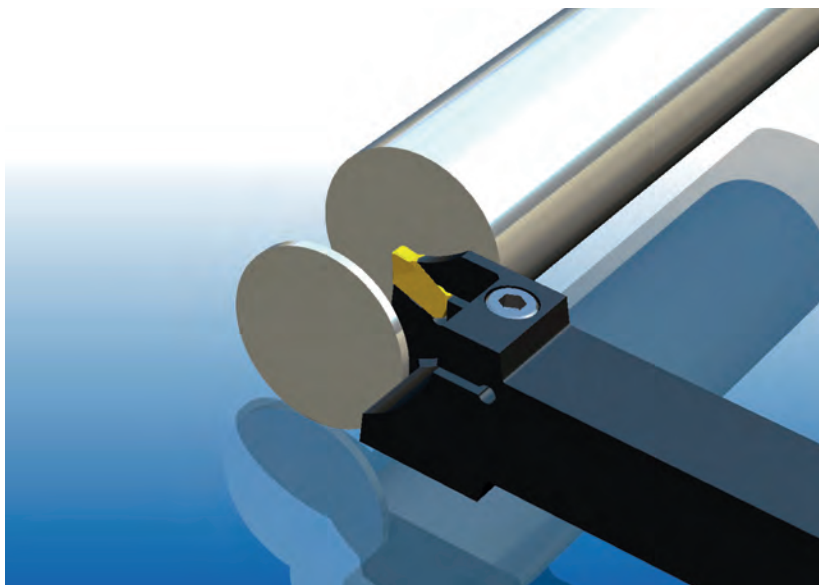
стр. 176, 177, 186



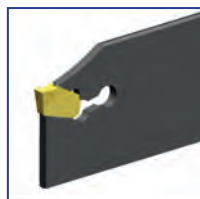
стр. 118, 119



стр. 120

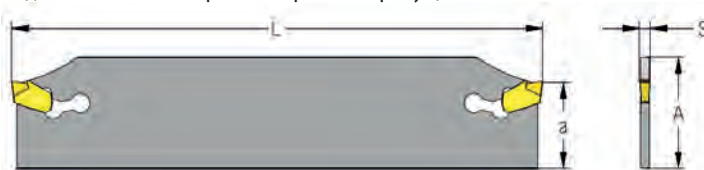


Усиленные отрезные лезвия



**TMS**  
Стандартное исполнение

с дополнительной опорной поверхностью режущей пластины



Обозначение		ID-Nr.	( )	A	a	S	L	
TMS 26 2		10016	N	26	21,4	2,2	110	16
TMS 26 3		10017	N	26	21,4	3,0	110	16
TMS 26 4		10018	N	26	21,4	4,0	110	16
TMS 32 3		10019	N	32	25,0	3,0	150	16
TMS 32 4		10020	N	32	25,0	4,0	150	16
TMS 32 5		10021	N	32	25,0	5,0	150	16
TMS 32 6		10022	N	32	25,0	6,0	150	16

Применяемые пластины и держатели см. ниже

6



**T**  
Стандартное исполнение



Обозначение		ID-Nr.	( )	A	a	S	L	
T 19 2		10001	N	19	15,5	2,2	86	16
T 26 2		10002	N	26	21,4	2,2	110	16
T 26 3		10003	N	26	21,4	3,0	110	16
T 26 3 90		10004	N	26	21,4	3,0	90	16
T 26 4		10005	N	26	21,4	4,0	110	16
T 26 5		10007	N	26	21,4	5,0	110	16
T 26 6		10008	N	26	21,4	6,35	110	16
T 32 2		10009	N	32	25,0	2,2	150	16
T 32 3		10010	N	32	25,0	3,0	150	16
T 32 3 100		10011	N	32	25,0	3,0	100	16
T 32 4		10012	N	32	25,0	4,0	150	16
T 32 5		10014	N	32	25,0	5,0	150	16
T 32 6		10015	N	32	25,0	6,35	150	16

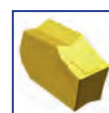
Примечания:

Держатель и лезвие должны иметь одинаковый размер А.  
Державка и пластина должны иметь одинаковый размер S.

Применяемые пластины и держатели



стр. 118, 119

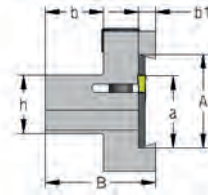
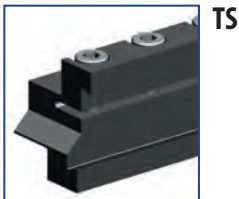


стр. 120



стр. 125

**Держатели для отрезных лезвий**



Обозначение		ID-Nr.	( )	A	a	h	B	b	b1	L	
TS 26 16		10049	N	26	21,4	16	34	16	5	90	3
TS 26 20		10050	N	26	21,4	20	38	20	5	90	3
TS 32 20		10051	N	32	25,0	20	38	20	6	120	3
TS 32 25		10052	N	32	25,0	25	38	20	6	120	3
TS 32 32		10053	N	32	25,0	32	44	25	6	120	3

**Примечания:**  
Держатели KS и TL рекомендуются для отрезных лезвий на стр. 56, 69 и 107.  
Держатель и лезвие должны иметь одинаковый размер A.

**Применяемые лезвия**



стр. 176, 177, 186



стр. 56, 69



стр. 57



стр. 106, 107



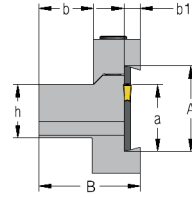
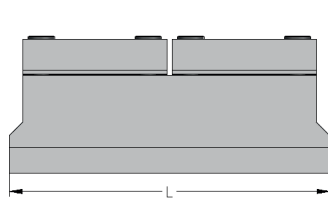
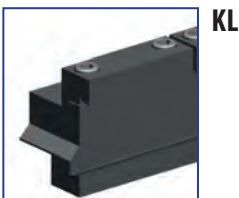
стр. 115, 116



стр. 117



стр. 114, 115, 124



Обозначение		ID-Nr.	( )	A	a	h	B	b	b1	L	
KL 26 16		10054	N	26	21,4	16	34	16	5	90	2+17
KL 26 20		10055	N	26	21,4	20	38	20	5	90	2+17
KL 32 20		10056	N	32	25,0	20	38	20	6	120	2+31
KL 32 25		10057	N	32	25,0	25	38	20	6	120	2+31

**Примечания:**  
С разъёмным клиновым зажимом.  
Держатели KS и TL рекомендуются для отрезных лезвий на стр. 56, 69 и 107.  
Держатель и лезвие должны иметь одинаковый размер A.

**Применяемые лезвия**



стр. 176, 177, 186



стр. 56, 69



стр. 57



стр. 106, 107



стр. 115, 116



стр. 117



стр. 114, 115, 124