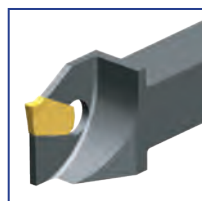


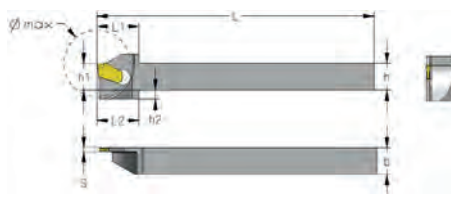


Державки для отрезки



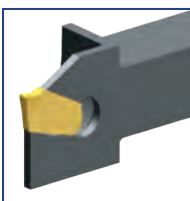
HPPL
Система Passt Perfekt

Левая державка



HPPR
Система Passt Perfekt

Правая державка

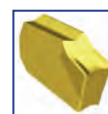


Обозначение	ID-Nr.	(L/R)	Ø max	h	h1	h2	b	S	L	L1	L2	
HPPL 1010 20X	19736	L	30	10	10	6	10	2,0	125	18,5	18,5	16
HPPL 1010 3	10230	L	30	10	10	6	10	3,0	125	18,5	18,5	16
HPPL 1212 20X	24252	L	30	12	12	4	12	2,0	125	18,5	18,5	16
HPPL 1212 3	10234	L	36	12	12	5	12	3,0	125	22,0	22,0	16
HPPL 1612 20X	24253	L	30	16	16	0	12	2,0	125	18,5	-	16
HPPL 1612 3	10238	L	36	16	16	5	12	3,0	125	22,0	22,0	16
HPPL 1612 4	10240	L	42	16	16	5	12	4,0	125	25,0	25,0	16
HPPL 1616 3	10242	L	42	16	16	5	16	3,0	125	25,0	25,0	16
HPPL 2020 20X	24254	L	42	20	20	0	20	2,0	125	25,0	-	16
HPPL 2020 3	10246	L	42	20	20	0	20	3,0	125	25,0	-	16
HPPL 2020 4	10248	L	42	20	20	0	20	4,0	125	25,0	-	16
HPPL 2525 20X	24255	L	42	25	25	0	25	2,0	150	25,0	-	16
HPPL 2525 3	10252	L	42	25	25	0	25	3,0	150	25,0	-	16
HPPL 2525 4	10254	L	50	25	25	0	25	4,0	150	30,0	-	16
HPPL 2525 5	10256	L	80	25	25	0	25	5,0	150	45,0	-	16
HPPR 1010 20X	19735	R	30	10	10	6	10	2,0	125	18,5	18,5	16
HPPR 1010 3	10229	R	30	10	10	6	10	3,0	125	18,5	18,5	16
HPPR 1212 20X	19737	R	30	12	12	4	12	2,0	125	18,5	18,5	16
HPPR 1212 3	10233	R	36	12	12	5	12	3,0	125	22,0	22,0	16
HPPR 1612 20X	19738	R	30	16	16	0	12	2,0	125	18,5	-	16
HPPR 1612 3	10237	R	36	16	16	5	12	3,0	125	22,0	22,0	16
HPPR 1612 4	10239	R	42	16	16	5	12	4,0	125	25,0	25,0	16
HPPR 1616 3	10241	R	42	16	16	5	16	3,0	125	25,0	25,0	16
HPPR 2020 20X	24250	R	42	20	20	0	20	2,0	125	25,0	-	16
HPPR 2020 3	10245	R	42	20	20	0	20	3,0	125	25,0	-	16
HPPR 2020 4	10247	R	42	20	20	0	20	4,0	125	25,0	-	16
HPPR 2525 20X	24251	R	42	25	25	0	25	2,0	150	25,0	-	16
HPPR 2525 3	10251	R	42	25	25	0	25	3,0	150	25,0	-	16
HPPR 2525 4	10253	R	50	25	25	0	25	4,0	150	30,0	-	16
HPPR 2525 5	10255	R	80	25	25	0	25	5,0	150	45,0	-	16

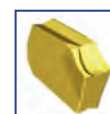
Примечания:

Державка и пластина должны иметь одинаковый размер S.

Применяемые пластины



стр. 108, 109



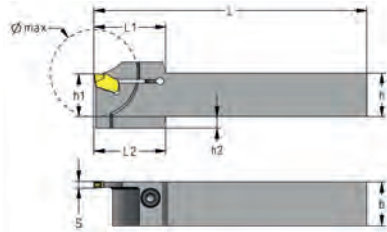
стр. 110, 111

Державки для отрезки

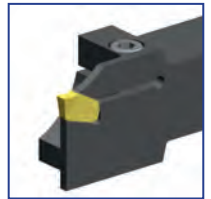


CLPPL
Система Passt Perfekt

Левая державка



CLPPR
Система Passt Perfekt



Правая державка

Обозначение	ID-Nr.	(C)	Ø max	h	h1	h2	b	S	L	L1	L2	
CLPPL 1010 K20X	24248	L	28	10	10	10	10	2,0	125	26	36	11
CLPPL 1212 K20X	19741	L	28	12	12	8	12	2,0	125	26	33	11
CLPPL 1212 K30	10336	L	34	12	12	8	12	3,0	125	29	33	11
CLPPL 1612 K20X	19743	L	28	16	16	4	12	2,0	125	26	31	11
CLPPL 1612 K30	10340	L	34	16	16	4	12	3,0	125	29	34	11
CLPPL 1612 K40	10342	L	40	16	16	8	12	4,0	125	33	34	11
CLPPL 2020 K20X	19745	L	40	20	20	5	20	2,0	125	33	33	5
CLPPL 2020 K30	10346	L	40	20	20	5	20	3,0	125	33	33	5
CLPPL 2020 K40	10348	L	53	20	20	5	20	4,0	125	40	40	5
CLPPL 2525 M20X	24249	L	40	25	25	0	25	2,0	150	36	-	2
CLPPL 2525 M30	10356	L	40	25	25	0	25	3,0	150	36	-	2
CLPPL 2525 M40	10358	L	53	25	25	0	25	4,0	150	40	-	2
CLPPL 2525 P50	10360	L	80	25	25	15	25	5,0	170	56	62	2
CLPPR 1010 K20X	19739	R	28	10	10	10	10	2,0	125	26	36	11
CLPPR 1212 K20X	19740	R	28	12	12	8	12	2,0	125	26	33	11
CLPPR 1212 K30	10335	R	34	12	12	8	12	3,0	125	29	33	11
CLPPR 1612 K20X	19742	R	28	16	16	4	12	2,0	125	26	31	11
CLPPR 1612 K30	10339	R	34	16	16	4	12	3,0	125	29	34	11
CLPPR 1612 K40	10341	R	40	16	16	8	12	4,0	125	33	34	11
CLPPR 2020 K20X	19744	R	40	20	20	5	20	2,0	125	33	33	5
CLPPR 2020 K30	10345	R	40	20	20	5	20	3,0	125	33	33	5
CLPPR 2020 K40	10347	R	53	20	20	5	20	4,0	125	40	40	5
CLPPR 2525 M20X	24247	R	40	25	25	0	25	2,0	150	36	-	2
CLPPR 2525 M30	10355	R	40	25	25	0	25	3,0	150	36	-	2
CLPPR 2525 M40	10357	R	53	25	25	0	25	4,0	150	40	-	2
CLPPR 2525 P50	10359	R	80	25	25	15	25	5,0	170	56	62	2

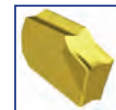
Примечания:

Державка и пластина должны иметь одинаковый размер S.

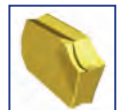
Применяемые пластины



стр. 176, 177, 186

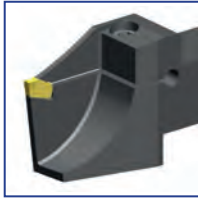


стр. 108, 109



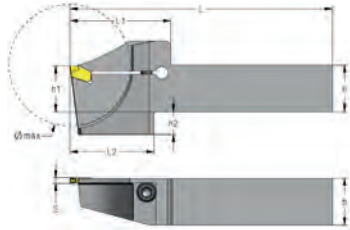
стр. 110, 111

Усиленные державки для отрезки



CLPPL..X
Система Passt Perfekt

Левая державка



CLPPR..X
Система Passt Perfekt



Правая державка

Обозначение		ID-Nr.	()	Ø max	h	h1	h2	b	S	L	L1	L2	
CLPPL 2020 X30 65		10350	L	65	20	20	17	20	3,0	115	54	45	12
CLPPL 2020 X40 65		10352	L	65	20	20	17	20	4,0	115	54	45	12
CLPPL 2525 X30 65		10362	L	65	25	25	12	25	3,0	140	54	45	12
CLPPL 2525 X40 65		10364	L	65	25	25	12	25	4,0	140	54	45	12
CLPPR 2020 X30 65		10349	R	65	20	20	17	20	3,0	115	54	45	12
CLPPR 2020 X40 65		10351	R	65	20	20	17	20	4,0	115	54	45	12
CLPPR 2525 X30 65		10361	R	65	25	25	12	25	3,0	140	54	45	12
CLPPR 2525 X40 65		10363	R	65	25	25	12	25	4,0	140	54	45	12

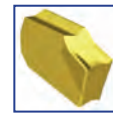
Примечания:

Державка и пластина должны иметь одинаковый размер S.

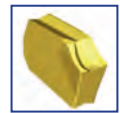
Применяемые пластины



стр. 176, 177, 186



стр. 108, 109



стр. 110, 111

Отрезные лезвия



TMSPP
с дополнительной опорной поверхностью режущей пластины
Система Passt Perfekt

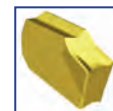


Обозначение		ID-Nr.	()	A	a	S	L	
TMSPP 26 20X		19732	N	26	21,4	2,0	110	16
TMSPP 26 3		10024	N	26	21,4	3,0	110	16
TMSPP 26 4		10025	N	26	21,4	4,0	110	16
TMSPP 32 20X		24245	N	32	25,0	2,0	150	16
TMSPP 32 3		10026	N	32	25,0	3,0	150	16
TMSPP 32 4		10027	N	32	25,0	4,0	150	16
TMSPP 32 5		10028	N	32	25,0	5,0	150	16

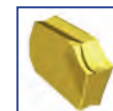
Примечания:

Держатель и лезвие должны иметь одинаковый размер A.
Державка и пластина должны иметь одинаковый размер S.

Применяемые пластины и держатели



стр. 108, 109

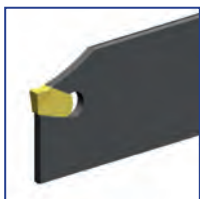


стр. 110, 111

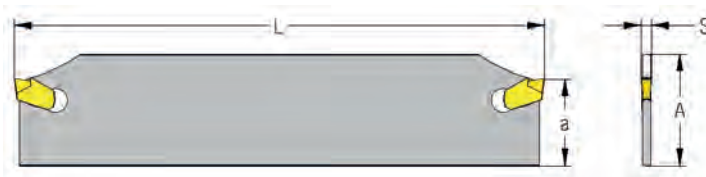


стр. 125

Отрезные лезвия



TPP
Система Passt Perfekt



Обозначение		ID-Nr.	(C)	A	a	S	L	
TPP 19 20X		19733	N	19	15,5	2,0	86	16
TPP 26 20X		19734	N	26	21,4	2,0	110	16
TPP 26 3		10042	N	26	21,4	3,0	110	16
TPP 26 4		10043	N	26	21,4	4,0	110	16
TPP 26 5		10044	N	26	21,4	5,0	110	16
TPP 32 20X		24246	N	32	25,0	2,0	150	16
TPP 32 3		10046	N	32	25,0	3,0	150	16
TPP 32 4		10047	N	32	25,0	4,0	150	16
TPP 32 5		10048	N	32	25,0	5,0	150	16

Примечания:

Держатель и лезвие должны иметь одинаковый размер A.
Державка и пластина должны иметь одинаковый размер S.

Применяемые пластины и держатели



стр. 108, 109



стр. 110, 111



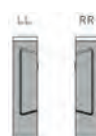
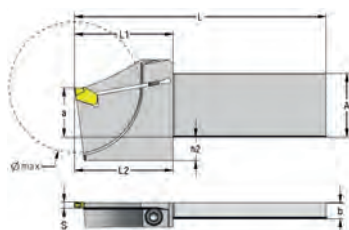
стр. 125

Усиленные отрезные лезвия



CLPPL..L
Система Passt Perfekt

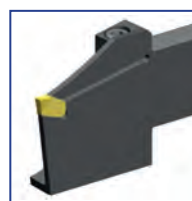
Левая державка



Вид сзади

CLPPR..R
Система Passt Perfekt

Правая державка



Обозначение		ID-Nr.	(C)	a	Ø max	A	h2	b	b1	S	L	L1	L2	
CLPPL 3208 X30 65L		10366	L	25	65	32,0	11,7	8	12	3	125	49	49	5
CLPPL 3208 X40 65L		10368	L	25	65	32,0	11,7	8	12	4	125	49	49	5
CLPPR 3208 X30 65R		10365	R	25	65	32,0	11,7	8	12	3	125	49	49	5
CLPPR 3208 X40 65R		10367	R	25	65	32,0	11,7	8	12	4	125	49	49	5

Примечания:

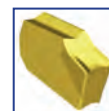
Держатель и лезвие должны иметь одинаковый размер A.
Державка и пластина должны иметь одинаковый размер S.

Применяемые пластины и держатели



Момент затяжки

стр. 176, 177, 186



стр. 108, 109

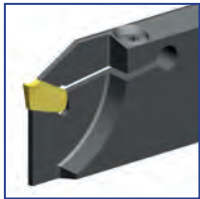


стр. 110, 111



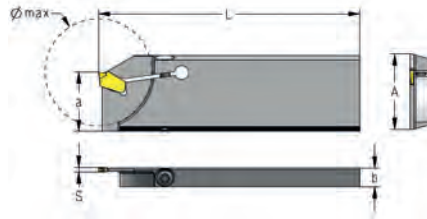
стр. 125

Усиленные отрезные лезвия



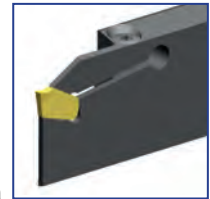
TMSPL
Система Passt Perfekt

Левая державка



TMSPR
Система Passt Perfekt

Правая державка



Обозначение	ID-Nr.	↻	A	a	Ø max	b	S	L	
TMSPR 2608 J30 L	10031	R	26	21,4	46	8	3,0	110	10
TMSPR 2608 J40 L	10033	R	26	21,4	46	8	4,0	110	10
TMSPR 3208 J30 L	32383	R	32	25,0	46	8	3,0	110	10
TMSPR 3208 J40 L	10039	R	32	25,0	46	8	4,0	110	10
TMSPR 2608 J20X R	29532	R	26	21,4	46	8	2,0	110	10
TMSPR 3208 J20X R	29533	R	32	25,0	46	8	2,0	110	10
TMSPR 3208 J30 R	10037	R	32	25,0	46	8	3,0	110	10
TMSPL 2608 J20X R	29534	L	26	21,4	46	8	2,0	110	10
TMSPL 2608 J30 R	10032	L	26	21,4	46	8	3,0	110	10
TMSPL 2608 J40 R	10034	L	26	21,4	46	8	4,0	110	10
TMSPL 3208 J20X R	29535	L	32	25,0	46	8	2,0	110	10
TMSPL 3208 J30 R	10038	L	32	25,0	46	8	3,0	110	10
TMSPL 3208 J40 R	10040	L	32	25,0	46	8	4,0	110	10

Примечания:

Держатель и лезвие должны иметь одинаковый размер A.
Державка и пластина должны иметь одинаковый размер S.

Применяемые пластины и держатели



стр. 176, 177, 186



стр. 108, 109



стр. 110, 111



стр. 125



TMSPR...L



TMSPR...R



TMSPL...R

Различные конструкции
TMSPR/L...R/L

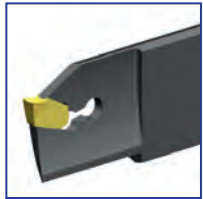
Пример заказа:

TMSPL 3208 J40 R - 1 шт. или ID-Nr. 10040 - 1 шт.

ITPL 4 4D ALU NANOSPEED - 10 шт. или ID-Nr. 10672 - 10 шт.

TS 32 32 - 1 шт. или ID-Nr. 10053 - 1 шт.

Лезвия для обработки торцевых канавок



PPSMS L
Система
Passt Perfekt

Левая державка

с дополнительной опорной поверхностью режущей пластины



PPSMS R
Система
Passt Perfekt

Правая державка



Обозначение	ID-Nr.	()	A	a	Ø min-max	P	S	L	
PPSMS 85 4 L	28859	L	32	25	85-160	32	4,0	160	16
PPSMS 140 4 L	38491	L	32	25	140-260	32	4,0	160	16
PPSMS 240 4 L	38493	L	32	25	240-∞	32	4,0	160	16
PPSMS 85 5 L	26194	L	32	25	85-160	32	5,0	160	16
PPSMS 140 5 L	38492	L	32	25	140-260	32	5,0	160	16
PPSMS 240 5 L	38494	L	32	25	240-∞	32	5,0	160	16
PPSMS 85 4 R	10209	R	32	25	85-160	32	4,0	160	16
PPSMS 140 4 R	10207	R	32	25	140-260	32	4,0	160	16
PPSMS 240 4 R	38495	R	32	25	240-∞	32	4,0	160	16
PPSMS 85 5 R	10210	R	32	25	85-160	32	5,0	160	16
PPSMS 140 5 R	10208	R	32	25	140-260	32	5,0	160	16
PPSMS 240 5 R	38496	R	32	25	240-∞	32	5,0	160	16

Применяемые пластины и держатели



стр. 111



стр. 125



PPST R
Система *Passt Perfekt*

Правая державка для правой пластины



Обозначение	ID-Nr.	()	A	a	Ø min-max	P	S	L	
PPST 85 4 R	10215	R	32	25	85-160	32	4,0	160	16
PPST 140 4 R	10211	R	32	25	140-260	32	4,0	160	16
PPST 240 4 R	10213	R	32	25	240-∞	32	4,0	160	16
PPST 85 5 R	10216	R	32	25	85-160	32	5,0	160	16
PPST 140 5 R	10212	R	32	25	140-260	32	5,0	160	16
PPST 240 5 R	10214	R	32	25	240-∞	32	5,0	160	16

Примечания:

Держатель и лезвие должны иметь одинаковый размер A.
Державка и пластина должны иметь одинаковый размер S.

Применяемые пластины и держатели



стр. 111



стр. 125