

GLM - GripLock Modular

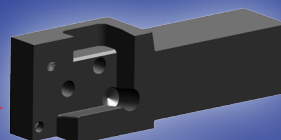
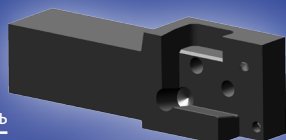
Модульные системы

Быстросменные инструментальные системы

Левосторонний инструмент

Правосторонний инструмент

GLM Базовый держатель



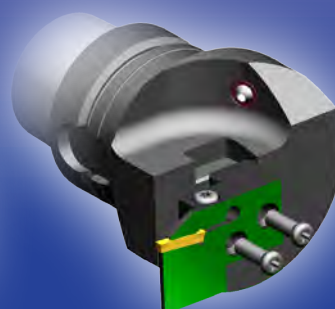
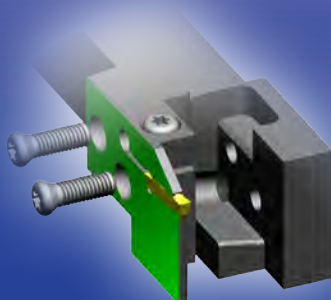
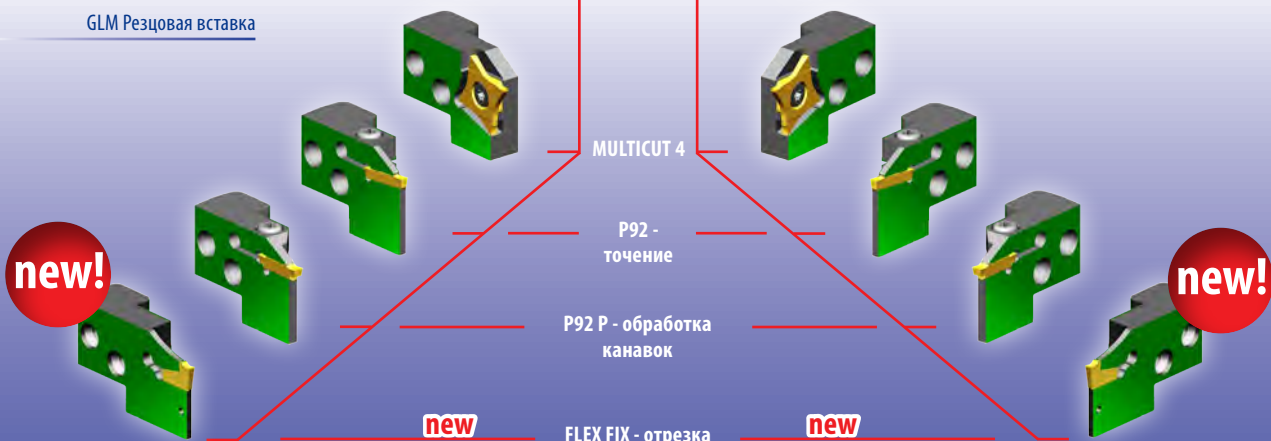
GLM PSC



GLM HSK-T



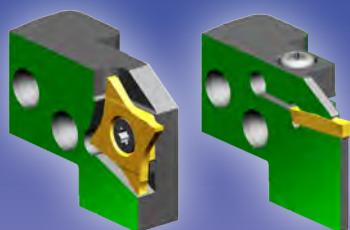
GLM Резцовая вставка



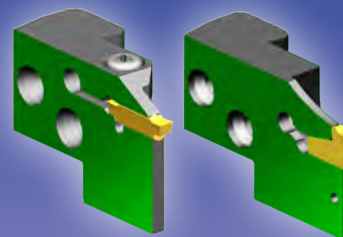
GLM - GripLock Modular

Модульные системы

Быстросменные инструментальные системы

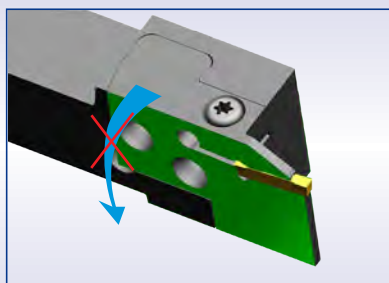


Система GripLock с **оригинальным** принципом закрепления резцовых вставок соответствует новейшим технологическим разработкам

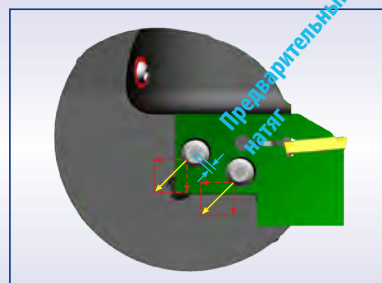


Экономичное конструкторское решение соответствует всем стандартам экологической безопасности.

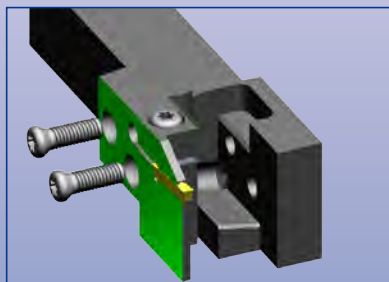
- ▶ Принцип крепления резцовой вставки позволяет быстро провести установку на державке.



- ▶ Стабильная работа собранного инструмента



- ▶ Замена резцовой вставки: быстро, просто и безопасно достаточно только открутить 3 винта

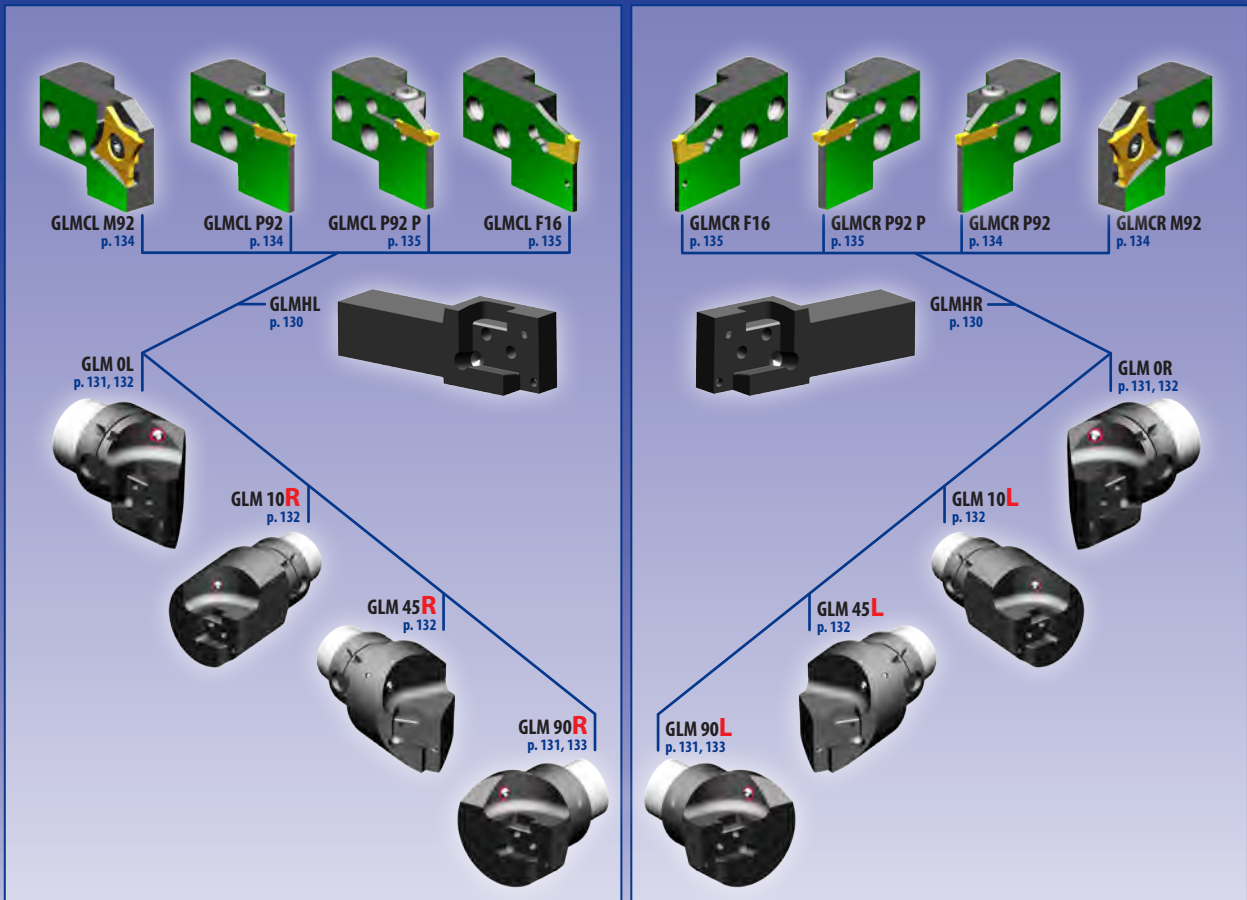


- ▶ Вся важная информация нанесена прямо на резцовую вставку: тип резцовой вставки, ширина резания, обозначение по ISO.



i Зеленый цвет резцовых вставок GripLock символизирует приверженность экологическим стандартам.

Базовые держатели и резцовые вставки



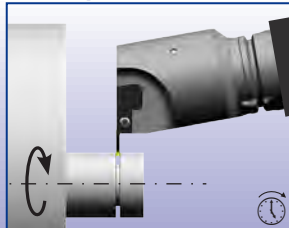
Примеры применения и правильного закрепления инструмента в модульных системах

Левосторонняя схема



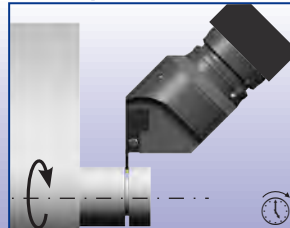
GLM 0° левосторонний базовый держатель + левосторонняя резцовая вставка

Левосторонняя схема



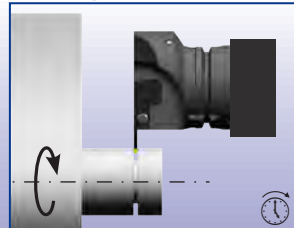
GLM 10° правосторонний базовый держатель + левосторонняя резцовая вставка

Левосторонняя схема



GLM 45° правосторонний базовый держатель + левосторонняя резцовая вставка

Левосторонняя схема



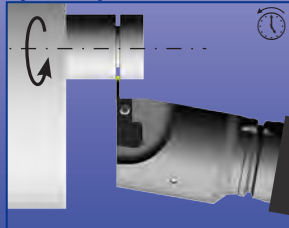
GLM 90° правосторонний базовый держатель + левосторонняя резцовая вставка

Правосторонняя схема



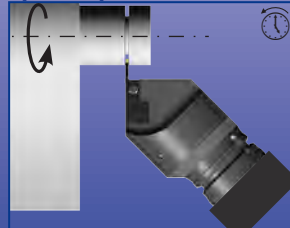
GLM 0° правосторонний базовый держатель + правосторонняя резцовая вставка

Правосторонняя схема



GLM 10° левосторонний базовый держатель + правосторонняя резцовая вставка

Правосторонняя схема



GLM 45° левосторонний базовый держатель + правосторонняя резцовая вставка

Правосторонняя схема



GLM 90° левосторонний базовый держатель + правосторонняя резцовая вставка

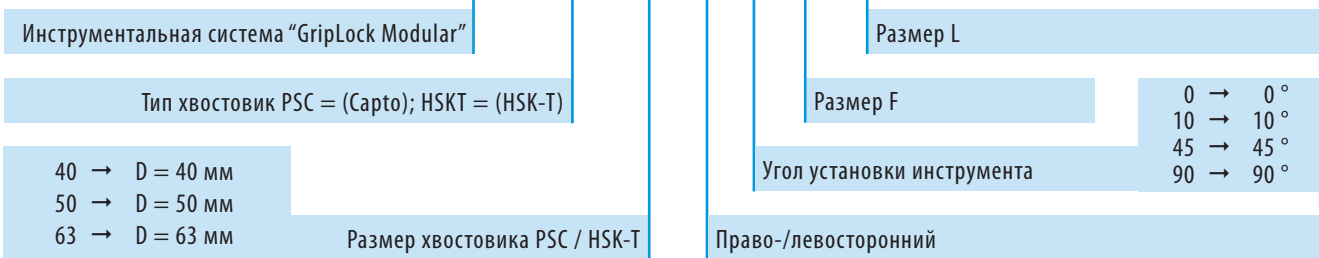
Система обозначений базовых держателей

GLM H R 2020

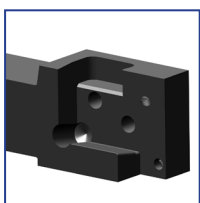


Система обозначений базовых держателей с хвостовиками PSC и HSK-T

GLM PSC 40 R 0 10 70

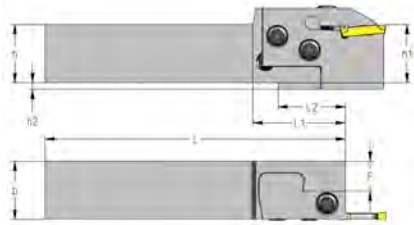


GLM - basic tool holders



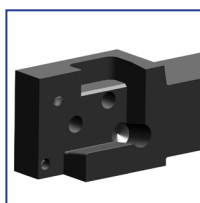
GLM H L

Левосторонний держатель



GLM H R

Правосторонний держатель



| Обозначение | ID-Nr. | () | h | h1 | h2 | b | L | L1 | L2 | F | E-Teile |
|-------------|--------|-----|----|----|----|----|-----|----|----|----|---------|
| GLMHL 2020 | 38072 | L | 20 | 20 | 8 | 20 | 130 | 40 | 39 | 8 | 29 |
| GLMHL 2525 | 38073 | L | 25 | 25 | 3 | 25 | 130 | 40 | 29 | 13 | 29 |
| GLMHL 3225 | 38074 | L | 32 | 32 | 0 | 25 | 140 | 40 | 0 | 13 | 29 |
| GLMHR 2020 | 38069 | R | 20 | 20 | 8 | 20 | 130 | 40 | 39 | 8 | 29 |
| GLMHR 2525 | 38070 | R | 25 | 25 | 3 | 25 | 130 | 40 | 29 | 13 | 29 |
| GLMHR 3225 | 38071 | R | 32 | 32 | 0 | 25 | 140 | 40 | 0 | 13 | 29 |

Применяемые вставки



Ключ

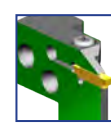
р.176-177,186



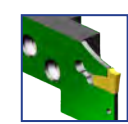
р. 134



р. 134



р. 135



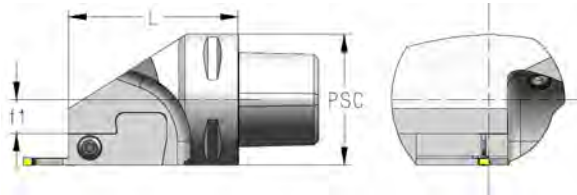
р. 135

GLM - PSC



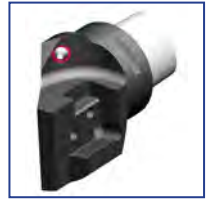
GLM PSC 0 L

Левосторонний держатель



GLM PSC 0 R

Правосторонний держатель



| Обозначение | | ID-Nr. | () | D | PSC | f1 | L | E-Teile | Kr |
|----------------------|--|--------|-----|----|-----|------|----|---------|------|
| GLM PSC40 L 0 12 65 | | 38078 | L | 40 | 40 | 12,0 | 65 | 29 | 0,59 |
| GLM PSC50 L 0 13 65 | | 38079 | L | 50 | 50 | 13,0 | 65 | 29 | 0,82 |
| GLM PSC63 L 0 195 70 | | 38080 | L | 63 | 63 | 19,5 | 70 | 29 | 1,37 |
| GLM PSC40 R 0 12 65 | | 38075 | R | 40 | 40 | 12,0 | 65 | 29 | 0,59 |
| GLM PSC50 R 0 13 65 | | 38076 | R | 50 | 50 | 13,0 | 65 | 29 | 0,82 |
| GLM PSC63 R 0 195 70 | | 38077 | R | 63 | 63 | 19,5 | 70 | 29 | 1,37 |

Применяемые вставки

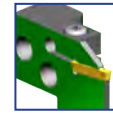


Ключ

р.176-177,186



р. 134



р. 134



р. 135

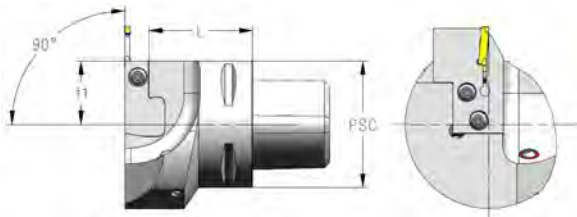


р. 135



GLM PSC 90 L

Левосторонний держатель



GLM PSC 90 R

Правосторонний держатель



| Обозначение | | ID-Nr. | () | D | PSC | f1 | L | E-Teile | Kr |
|-----------------------|--|--------|-----|----|-----|------|----|---------|------|
| GLM PSC40 L 90 29 50 | | 38090 | L | 40 | 40 | 29,0 | 50 | 29 | 1,04 |
| GLM PSC50 L 90 29 50 | | 38091 | L | 50 | 50 | 29,0 | 50 | 29 | 1,23 |
| GLM PSC63 L 90 315 52 | | 38092 | L | 63 | 63 | 31,5 | 52 | 29 | 1,73 |
| GLM PSC40 R 90 29 50 | | 38087 | R | 40 | 40 | 29,0 | 50 | 29 | 1,04 |
| GLM PSC50 R 90 29 50 | | 38088 | R | 50 | 50 | 29,0 | 50 | 29 | 1,23 |
| GLM PSC63 R 90 315 52 | | 38089 | R | 63 | 63 | 31,5 | 52 | 29 | 1,73 |

Примечание

Правосторонняя резцовая вставка применяется с

Левосторонним базовым держателем с установочными углами 10°, 45° и 90°. (для вращения против часовой стрелки). **Левосторонняя** резцовая вставка применяется с **Правосторонним** базовым держателем с установочными углами 10°, 45° и 90°. (для вращения по часовой стрелке).

Применяемые вставки

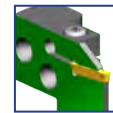


Ключ

р.176-177,186



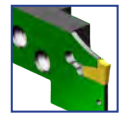
р. 134



р. 134



р. 135



р. 135

Пример заказа:

рекомендации

| | | | | |
|-------|------------------------|-----|-------|--------------|
| 1 St. | GLM HSK63T L 90 315 60 | or: | 1 St. | ID-Nr. 38094 |
| 1 St. | GLMCR P92 30 17 | or: | 1 St. | ID-Nr. 38098 |

GLM - HSKT



| Обозначение | ID-Nr. | () | D | HSK-T | f1 | L | E-Teile | Kg |
|-----------------------|--------|-----|----|-------|------|----|---------|------|
| GLM HSK63T L 0 195 75 | 38082 | L | 63 | 63 | 19,5 | 75 | 29 | 1,30 |
| GLM HSK63T R 0 195 75 | 38081 | R | 63 | 63 | 19,5 | 75 | 29 | 1,30 |

Применяемые вставки см. ниже



| Обозначение | ID-Nr. | () | D | HSK-T | f1 | L | E-Teile | Kg |
|------------------------|--------|-----|----|-------|----|-----|---------|------|
| GLM HSK63T L 10 29 120 | 38084 | L | 63 | 63 | 29 | 120 | 29 | 3,56 |
| GLM HSK63T R 10 29 120 | 38083 | R | 63 | 63 | 29 | 120 | 29 | 3,56 |

Примечание

Правосторонняя резцовая вставка применяется с

Левосторонним базовым держателем с установочными углами 10°, 45° и 90°. (для вращения против часовой стрелки). **Левосторонняя** резцовая вставка применяется с **Правосторонним** базовым держателем с установочными углами 10°, 45° и 90°. (для вращения по часовой стрелке).

Применяемые вставки см. ниже



| Обозначение | ID-Nr. | () | D | HSK-T | f1 | L | E-Teile | Kg |
|------------------------|--------|-----|----|-------|----|-----|---------|------|
| GLM HSK63T L 45 00 120 | 38086 | L | 63 | 63 | 00 | 120 | 29 | 3,19 |
| GLM HSK63T R 45 00 120 | 38085 | R | 63 | 63 | 00 | 120 | 29 | 3,19 |

Примечание

Правосторонняя резцовая вставка применяется с

Левосторонним базовым держателем с установочными углами 10°, 45° и 90°. (для вращения против часовой стрелки). **Левосторонняя** резцовая вставка применяется с **Правосторонним** базовым держателем с установочными углами 10°, 45° и 90°. (для вращения по часовой стрелке).

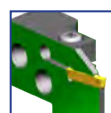
Применяемые вставки



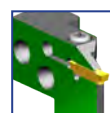
р.176-177,186



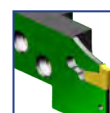
р. 134



р. 134



р. 135



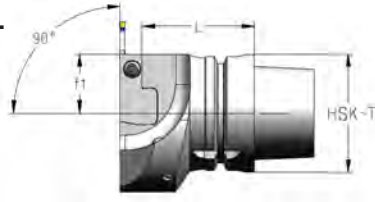
р. 135

GLM - HSKT



GLM HSKT 90 L

Левосторонний держатель



GLM HSKT 90 R

Правосторонний держатель



| Обозначение | ID-Nr. | () | D | HSK-T | f1 | L | E-Teile | Kr |
|------------------------|--------|-----|----|-------|------|----|---------|------|
| GLM HSK63T L 90 315 60 | 38094 | L | 63 | 63 | 31,5 | 60 | 29 | 1,71 |
| GLM HSK63T R 90 315 60 | 38093 | R | 63 | 63 | 31,5 | 60 | 29 | 1,71 |

Примечание

Правосторонняя резцовая вставка применяется с

Левосторонним базовым держателем с установочными углами 10°, 45° и 90°. (для вращения против часовой стрелки). **Левосторонняя** резцовая вставка применяется с **Правосторонним** базовым держателем с установочными углами 10°, 45° и 90°. (для вращения по часовой стрелке).

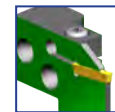
Применяемые вставки



Ключ
p.176-177,186



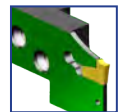
p. 134



p. 134

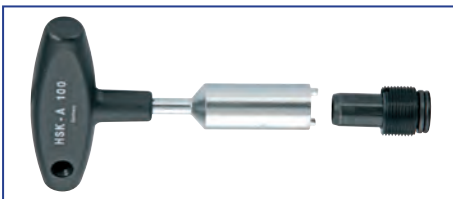


p. 135



p. 135

Сопло для подвода СОЖ через центр патрона и ключ



| Обозначение | Сопло ID-Nr | Ключ ID-Nr. |
|-------------|-------------|-------------|
| HSK63T | 38834 | 38833 |

Примечание

Данное сопло исключает попадание СОЖ внутрь шпинделя, тем самым препятствуя поломке подшипников.

Система обозначений резцовых вставок

GLM C R P92 30 17

Группа инструмента GLM

Резцовая вставка

Право / левосторонняя

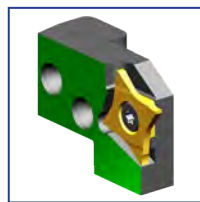
Глубина резания

Ширина резания

Инструментальная система

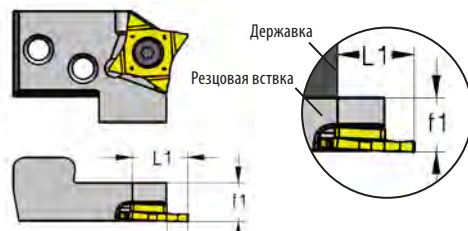
- PP92 → резание
- P92 P → обработка канавок
- M92 Q → универсальная
- F16 → отрезка

GLM - Резцовая вставка



GLMCL M92 Q

Левосторонняя
резцовая вставка



GLMCR M92 Q

Правосторонняя
резцовая вставка



| Обозначение | ID-Nr. | () | P | L1 | f1 | E-Teile |
|-------------------|--------|-----|-----|------|------|---------|
| GLMCL M92 Q 16 65 | 38182 | L | 6,5 | 17,5 | 12,3 | 24 |
| GLMCR M92 Q 16 65 | 38179 | R | 6,5 | 17,5 | 12,3 | 24 |

Применяемые пластины



Ключ

р.176-177,186



р. 27 -28



р. 29



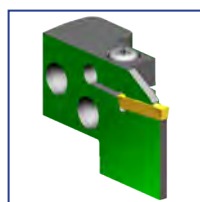
р. 30



р. 31

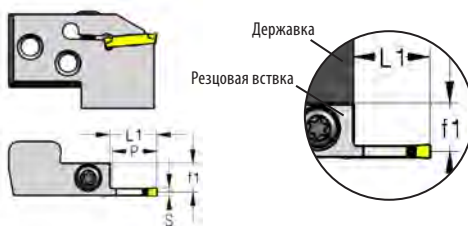


р. 32



GLMCL P92

Левосторонняя
резцовая вставка



GLMCR P92

Правосторонняя
резцовая вставка



| Обозначение | ID-Nr. | () | P | L1 | S | f1 | Ключ |
|--------------------|--------|-----|----|------|-------|-------|------|
| GLMCL P92 20+25 17 | 38107 | L | 17 | 17,5 | 2+2,5 | 11,20 | 29 |
| GLMCL P92 30 17 | 38108 | L | 17 | 17,5 | 3 | 10,76 | 29 |
| GLMCL P92 40 17 | 38109 | L | 17 | 17,5 | 4 | 10,26 | 29 |
| GLMCL P92 50 22 | 38110 | L | 22 | 22,5 | 5 | 9,86 | 29 |
| GLMCR P92 20+25 17 | 38097 | R | 17 | 17,5 | 2+2,5 | 11,20 | 29 |
| GLMCR P92 30 17 | 38098 | R | 17 | 17,5 | 3 | 10,76 | 29 |
| GLMCR P92 40 17 | 38099 | R | 17 | 17,5 | 4 | 10,26 | 29 |
| GLMCR P92 50 22 | 38100 | R | 22 | 22,5 | 5 | 9,86 | 29 |

Применяемые пластины



Ключ

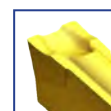
р.176-177,186



р. 38-42



р. 43



р. 44-46

Пример заказа:

рекомендации

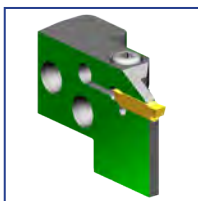
1 St. GLM HSK63T R 0 195 75

ор: 1 St. ID-Nr. 38081

1 St. GLMCR P92 30 17

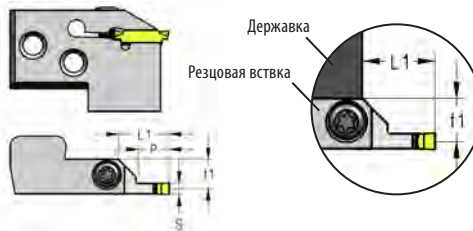
ор: 1 St. ID-Nr. 38098

GLM - Резцовая вставка



GLMCL P92 P

Левосторонняя
резцовая вставка



GLMCR P92 P

Правосторонняя
резцовая вставка



| Обозначение | ID-Nr. | () | P | L1 | S | f1 | E-Teile |
|--------------------|--------|-----|----|------|-------|-------|---------|
| GLMCL P92 P 4 11 | 38175 | L | 11 | 17,5 | 4 | 10,26 | 29 |
| GLMCL P92 P 5+6 14 | 38176 | L | 14 | 20,5 | 5+6,5 | 9,86 | 29 |
| GLMCR P92 P 4 11 | 38171 | R | 11 | 17,5 | 4 | 10,26 | 29 |
| GLMCR P92 P 5+6 14 | 38172 | R | 14 | 20,5 | 5+6,5 | 9,86 | 29 |

Применяемые пластины



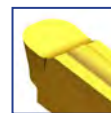
Ключ
р.176-177,186



р. 85



р. 86, 95



р. 87

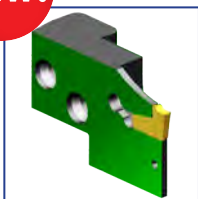


р. 88



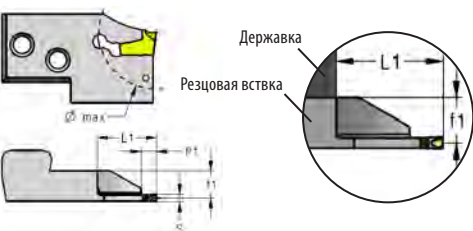
р. 89-90

new!



GLMCL F16

Левосторонняя
резцовая вставка



GLMCR M92 Q

Правосторонняя
резцовая вставка



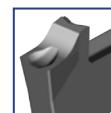
new!

| Обозначение | ID-Nr. | () | P1 | L1 | Ø max | S | f1 | E-Teile |
|-----------------|--------|-----|-----|------|-------|---|------|---------|
| GLMCL F16 20 50 | 43338 | L | 6,0 | 25,5 | 50 | 2 | 11,2 | AWF16 |
| GLMCL F16 30 50 | 38880 | L | 6,0 | 25,5 | 50 | 3 | 10,8 | AWF16 |
| GLMCL F16 40 50 | 43339 | L | 6,0 | 25,5 | 50 | 4 | 10,3 | AWF16 |
| GLMCR F16 20 50 | 43340 | R | 6,0 | 25,5 | 50 | 2 | 11,2 | AWF16 |
| GLMCR F16 30 50 | 39726 | R | 6,0 | 25,5 | 50 | 3 | 10,8 | AWF16 |
| GLMCR F16 40 50 | 43341 | R | 6,0 | 25,5 | 50 | 4 | 10,3 | AWF16 |

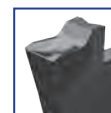
Применяемые пластины



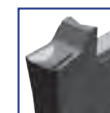
Ключ
р.176-177,186



р. 102

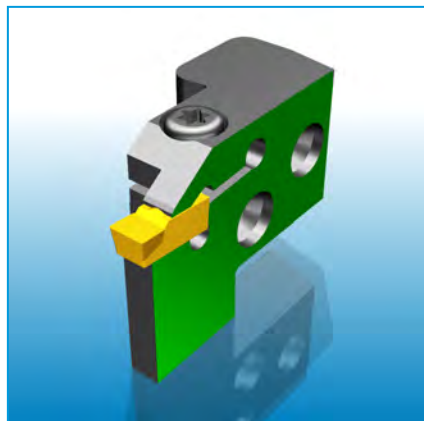


р. 103

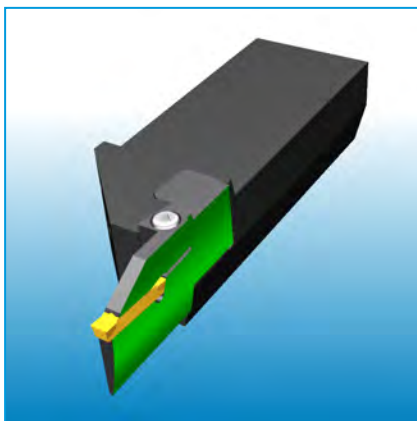
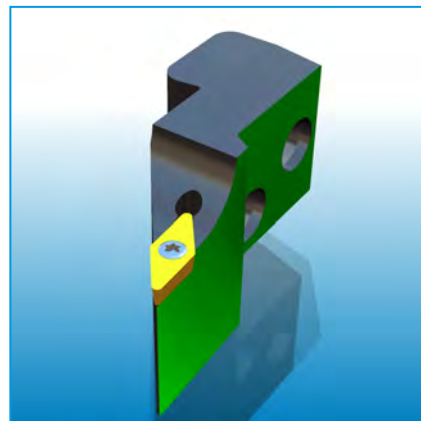


р. 104

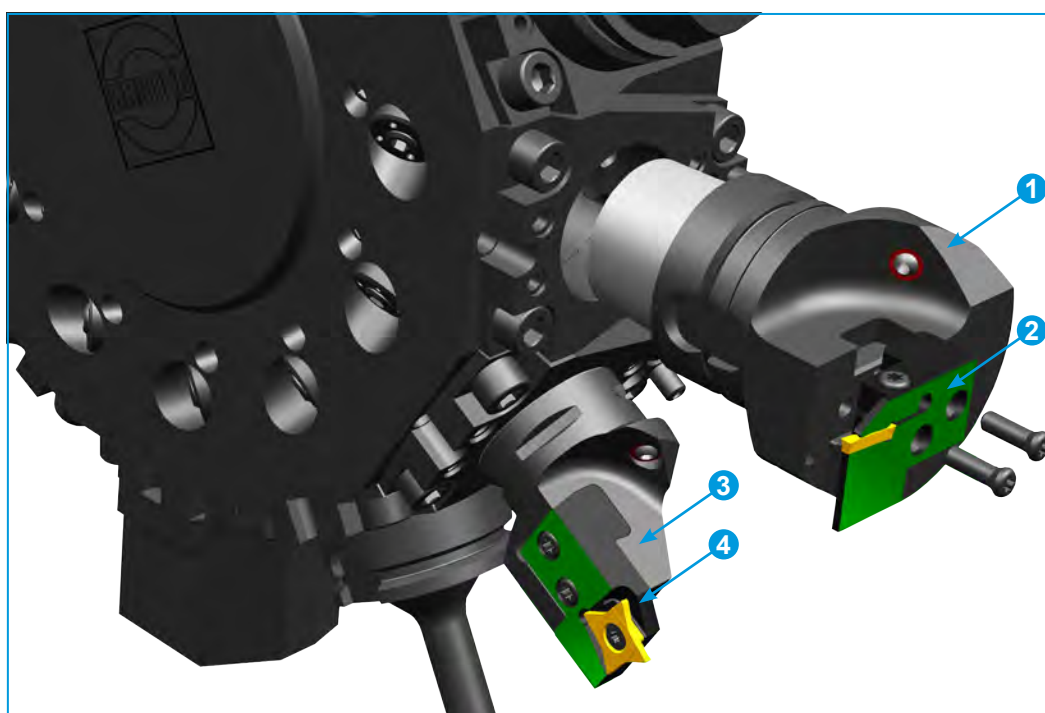
GLM - Специальное исполнение



- ✓ Особые требования заказчика
- ✓ Преимущества для заказчика
- ✓ Гибкость системы
- ✓ Взаимозаменяемость базовых держателей GLM



7



**Установка на
револьверной
головке**

например рев. головка
Sauter tc закрепленными
базовыми держателями
HSK-T, PSC и VDI в сборе

- 1 GLM HSK63T L 90 315 60
- 2 GLMCR P92 30 17
- 3 GLM PSC63 L 0 195 70
- 4 GLMCL M92 Q 16 65