

## Лепестковые шлифовальные валики

**222** Исполнения и области применения

**288** Общая информация

**289** Лепестковые шлифовальные валики из абразивной ткани, LWL

**290** Лепестковые шлифовальные валики из абразивного волокна, LWV

**291** Лепестковые шлифовальные валики из комбинации абразивного волокна/ткани, LWM

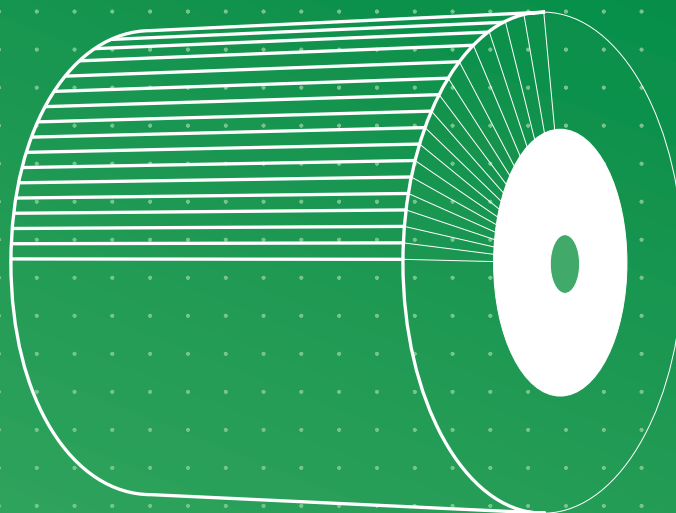
**292** Синусоидные шлифовальные валики из абразивного волокна, LWF

**292** Сатинировальная машинка



### Обозначение линий продукции

Линии продукции обозначаются соответствующими вкладками вверху таблиц. Подробную информацию см. на страницах **14** и **15**.



## Информация

### Общие сведения

Эти валики снабжены посадочным отверстием 19 мм и четырьмя шпоночными пазами для возможности их применения на ручных плоскошлифовальных (сатинировальных) машинках.

### LWL, лепестковые валики из абразивной ткани для сатинировальных машинок

Эти инструменты состоят из отдельных лепестков, веерообразно закрепленных вокруг оси в пластиковой основе. При работе обращайтесь внимание на направление вращения инструмента!

#### Примеры применения:

- зачистка;
- снятие заусенцев;
- удаление ржавчины;
- предварительное шлифование;
- структурирование;
- шерохование.

### LWV, лепестковые валики из абразивного волокна для сатинировальных машинок

В этом исполнении валики состоят из волоконных шлифовальных лепестков. Благодаря применению волокна, инструмент приобретает эластичность и лучше проходит по контуру обрабатываемой детали.

#### Примеры применения:

- матирование;
- сатинирование;
- полирование;
- заглаживание;
- финишное шлифование поверхностей.

### LWF, синусоидные шлифовальные валики из абразивного волокна для сатинировальных машинок

Эти инструменты состоят из волоконных шлифовальных лент,

волнообразно обмотанных вокруг основы. Благодаря такому волнообразному расположению, возможно сплошное штрих-матирование поверхностей. Применение волокна делает валики LWF эластичными, и они лучше проходят по контуру обрабатываемой детали.

#### Примеры применения:

- матирование;
- сатинирование;
- полирование;
- заглаживание;
- финишное шлифование поверхностей.

### LWM, лепестковые валики из комбинации абразивного волокна/ткани для сатинировальных машинок

Благодаря комбинации абразивной ткани и абразивного волокна, достигается больший съем материала, чем при использовании валиков типа LWV. При работе обращайтесь внимание на направление вращения инструмента!

#### Примеры применения:

- зачистка;
- удаление ржавчины;
- предварительное шлифование;
- структурирование;
- шерохование.

### LWM, лепестковые шлифовальные валики из материала TF

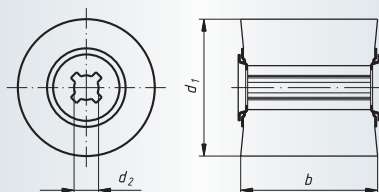
Эти валики, снабженные посадочным отверстием 19 мм и четырьмя шпоночными пазами, специально предназначены для обработки нержавеющей стали. Усиленное с изнанки абразивное волокно обеспечивает равномерное истирание волоконных и матерчатых шлифовальных лепестков. При работе обращайтесь внимание на направление вращения инструмента!



Industry

LWL, лепестковые валики из абразивной ткани для сатинировальных машинок

Пример заказа: A2280100500040



Единица упаковки:

LWL 100050 = 2 шт. каждого сорта  
LWL 100100 = 1 шт. каждого сорта

NK = нормальный электрокорунд

Подходят для сатинировальной машинки, см. страницу 292.

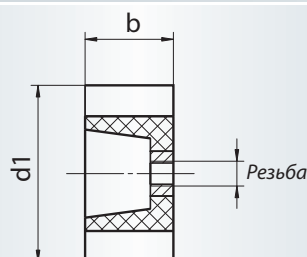
Наименование	Зерно	d <sub>1</sub> мм	b мм	d <sub>2</sub> мм	п рек. (1/мин)	п макс. (1/мин)	Артикул №	Рекомендация по применению	
LWL 100050	NK 40	100	50	19	3.700	6.000	A2280100500040	① ② ③ ④ ⑤ ⑥ ⑦ ⑧	■
LWL 100050	NK 60	100	50	19	3.700	6.000	A2280100500060	① ② ③ ④ ⑤ ⑥ ⑦ ⑧	■
LWL 100050	NK 80	100	50	19	3.700	6.000	A2280100500080	① ② ③ ④ ⑤ ⑥ ⑦ ⑧	■
LWL 100100	NK 40	100	100	19	3.700	6.000	A22801001000040	① ② ③ ④ ⑤ ⑥ ⑦ ⑧	■
LWL 100100	NK 60	100	100	19	3.700	6.000	A22801001000060	① ② ③ ④ ⑤ ⑥ ⑦ ⑧	■
LWL 100100	NK 80	100	100	19	3.700	6.000	A22801001000080	① ② ③ ④ ⑤ ⑥ ⑦ ⑧	■



Industry

LWL, лепестковые валики из абразивной ткани с резьбой

Пример заказа: A2280100501060



Единица упаковки:

5 шт. каждого сорта

NK = нормальный электрокорунд

Подходят для угловых шлифмашинок с регулированием оборотов.

Наименование	Зерно	d <sub>1</sub> мм	b мм	Резьба	п рек. (1/мин)	п макс. (1/мин)	Артикул №	Рекомендация по применению	
LWL 100050	NK 60	100	50	M 14	3.700	6.000	A2280100501060	① ② ③ ④ ⑤ ⑥ ⑦ ⑧	■
LWL 100050	NK 80	100	50	M 14	3.700	6.000	A2280100501080	① ② ③ ④ ⑤ ⑥ ⑦ ⑧	■

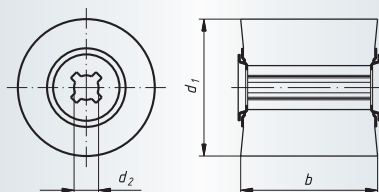
НОВИНКА

НОВИНКА



### LWV, лепестковые валики из абразивного волокна для сатинировальных машинок

Пример заказа: A2286100500104



**Единица упаковки:**

LWL 100050 = 2 шт. каждого сорта  
LWL 100100 = 1 шт. каждого сорта

A = нормальный электрокорунд

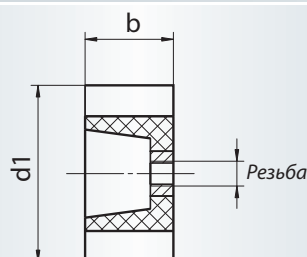
Подходят для сатинировальной машинки, см. страницу 292.

Наименование	Зерно	d <sub>1</sub> мм	b мм	d <sub>2</sub> мм	п рек. (1/мин)	п макс. (1/мин)	Артикул №	Рекомендация по применению								
LWV 100050	A 104	100	50	19	2.800	6.000	A2286100500104	1	2	3	4	5	6	7	8	■
LWV 100050	A 106	100	50	19	2.800	6.000	A2286100500106	1	2	3	4	5	6	7	8	■
LWV 100050	A 107	100	50	19	2.800	6.000	A2286100500107	1	2	3	4	5	6	7	8	■
LWV 100100	A 104	100	100	19	2.800	6.000	A22861001000104	1	2	3	4	5	6	7	8	■
LWV 100100	A 106	100	100	19	2.800	6.000	A22861001000106	1	2	3	4	5	6	7	8	■
LWV 100100	A 107	100	100	19	2.800	6.000	A22861001000107	1	2	3	4	5	6	7	8	■



### LWV, лепестковые валики из абразивного волокна с резьбой

Пример заказа: A2286100501104



**Единица упаковки:**

5 шт. каждого сорта

A = нормальный электрокорунд

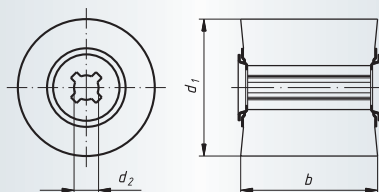
Подходят для угловых шлифмашинок с регулированием оборотов.

Наименование	Зерно	d <sub>1</sub> мм	b мм	Резьба	п рек. (1/мин)	п макс. (1/мин)	Артикул №	Рекомендация по применению								
НОВИНКА LWV 100050	A 104	100	50	M 14	2.800	6.000	A2286100501104	1	2	3	4	5	6	7	8	■
НОВИНКА LWV 100050	A 106	100	50	M 14	2.800	6.000	A2286100501106	1	2	3	4	5	6	7	8	■
НОВИНКА LWV 100050	A 107	100	50	M 14	2.800	6.000	A2286100501107	1	2	3	4	5	6	7	8	■



LWM, лепестковый валик из комбинации абразивного волокна TF/ткани

Пример заказа: A22881001000120



Единица упаковки:

1 шт. каждого сорта  
TF = специальное исполнение для нерж. стали  
Подходят для сатирировальной машинки, см. страницу 292.

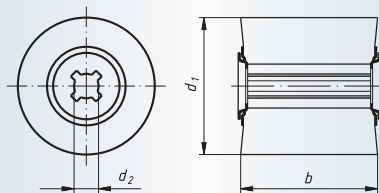
Наименование	Зерно	d <sub>1</sub> мм	b мм	d <sub>2</sub> мм	п рек. (1/мин)	п макс. (1/мин)	Артикул №	Рекомендация по применению	
LWM 100100	TF 120/80	100	100	19	2.800	6.000	A22881001000120	1 2 3 4 5 6 7 8	■

Идеально подходит для обработки поверхностей деталей из листовой нержавеющей стали, например, моек и резервуаров.



LWM, лепестковые валики из комбинации абразивного волокна/ткани

Пример заказа: A2288100500104



Единица упаковки:

LWL 100050 = 2 шт. каждого сорта  
LWL 100100 = 1 шт. каждого сорта

A = нормальный электрокорунд  
Подходят для сатирировальной машинки, см. страницу 292.

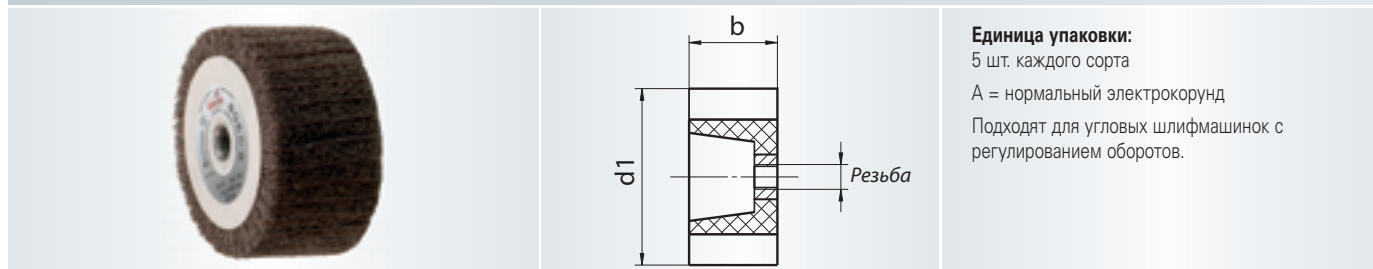
Наименование	Зерно	d <sub>1</sub> мм	b мм	d <sub>2</sub> мм	п рек. (1/мин)	п макс. (1/мин)	Артикул №	Рекомендация по применению	
LWM 100050	A 104/80	100	50	19	2.800	6.000	A2288100500104	1 2 3 4 5 6 7 8	■
LWM 100050	A 106/150	100	50	19	2.800	6.000	A2288100500106	1 2 3 4 5 6 7 8	■
LWM 100050	A 107/240	100	50	19	2.800	6.000	A2288100500107	1 2 3 4 5 6 7 8	■
LWM 100100	A 104/80	100	100	19	2.800	6.000	A22881001000104	1 2 3 4 5 6 7 8	■
LWM 100100	A 106/150	100	100	19	2.800	6.000	A22881001000106	1 2 3 4 5 6 7 8	■
LWM 100100	A 107/240	100	100	19	2.800	6.000	A22881001000107	1 2 3 4 5 6 7 8	■



Industry

## LWM, лепестковые валики из комбинации абразивного волокна/ткани с резьбой

Пример заказа: A2288100501104



**Единица упаковки:**  
5 шт. каждого сорта  
А = нормальный электрокорунд  
Подходят для угловых шлифмашинок с регулированием оборотов.

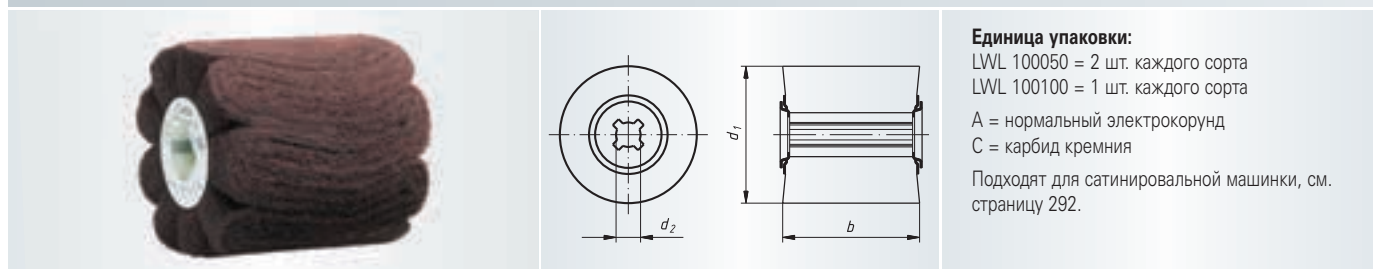
Наименование	Зерно	d <sub>1</sub> мм	b мм	Резьба	п рек. (1/мин)	п макс. (1/мин)	Артикул №	Рекомендация по применению	
NOBINKA LWM 100050	A 104/80	100	50	M 14	2.800	6.000	A2288100501104	1 2 3 4 5 6 7 8	■
NOBINKA LWM 100050	A 106/150	100	50	M 14	2.800	6.000	A2288100501106	1 2 3 4 5 6 7 8	■



Industry

## LWF, синусоидные шлифовальные валики из абразивного волокна для сатирировальных машинок

Пример заказа: A2281100500104



**Единица упаковки:**  
LWL 100050 = 2 шт. каждого сорта  
LWL 100100 = 1 шт. каждого сорта  
А = нормальный электрокорунд  
С = карбид кремния  
Подходят для сатирировальной машинки, см. страницу 292.

Наименование	Зерно	d <sub>1</sub> мм	b мм	d <sub>2</sub> мм	п рек. (1/мин)	п макс. (1/мин)	Артикул №	Рекомендация по применению	
LWF 100050	A 104	100	50	19	2.800	3.800	A2281100500104	1 2 3 4 5 6 7 8	■
LWF 100050	A 106	100	50	19	2.800	3.800	A2281100500106	1 2 3 4 5 6 7 8	■
LWF 100050	C 208	100	50	19	2.800	3.800	A2281100500208	1 2 3 4 5 6 7 8 9	■
LWF 100100	A 104	100	100	19	2.800	3.800	A22811001000104	1 2 3 4 5 6 7 8	■
LWF 100100	A 106	100	100	19	2.800	3.800	A22811001000106	1 2 3 4 5 6 7 8	■
LWF 100100	C 208	100	100	19	2.800	3.800	A22811001000208	1 2 3 4 5 6 7 8 9	■



Industry

## Сатирировальная машинка ESM 1310

Пример заказа: A3995ESM1310



**Единица упаковки:**  
1 шт.  
**Вес машинки:**  
около 2,9 кг

Наименование	Число оборотов холостого хода, мм <sup>-1</sup>	Потребляемая мощность, W	Макс. ø инструмента, Ø мм	Ширина инструмента, мм	Устр.-во зажима инструмента, мм	Артикул №	
ESM 1310	1.300 - 3.050	1.300	120	100	19	A3995ESM1310	■